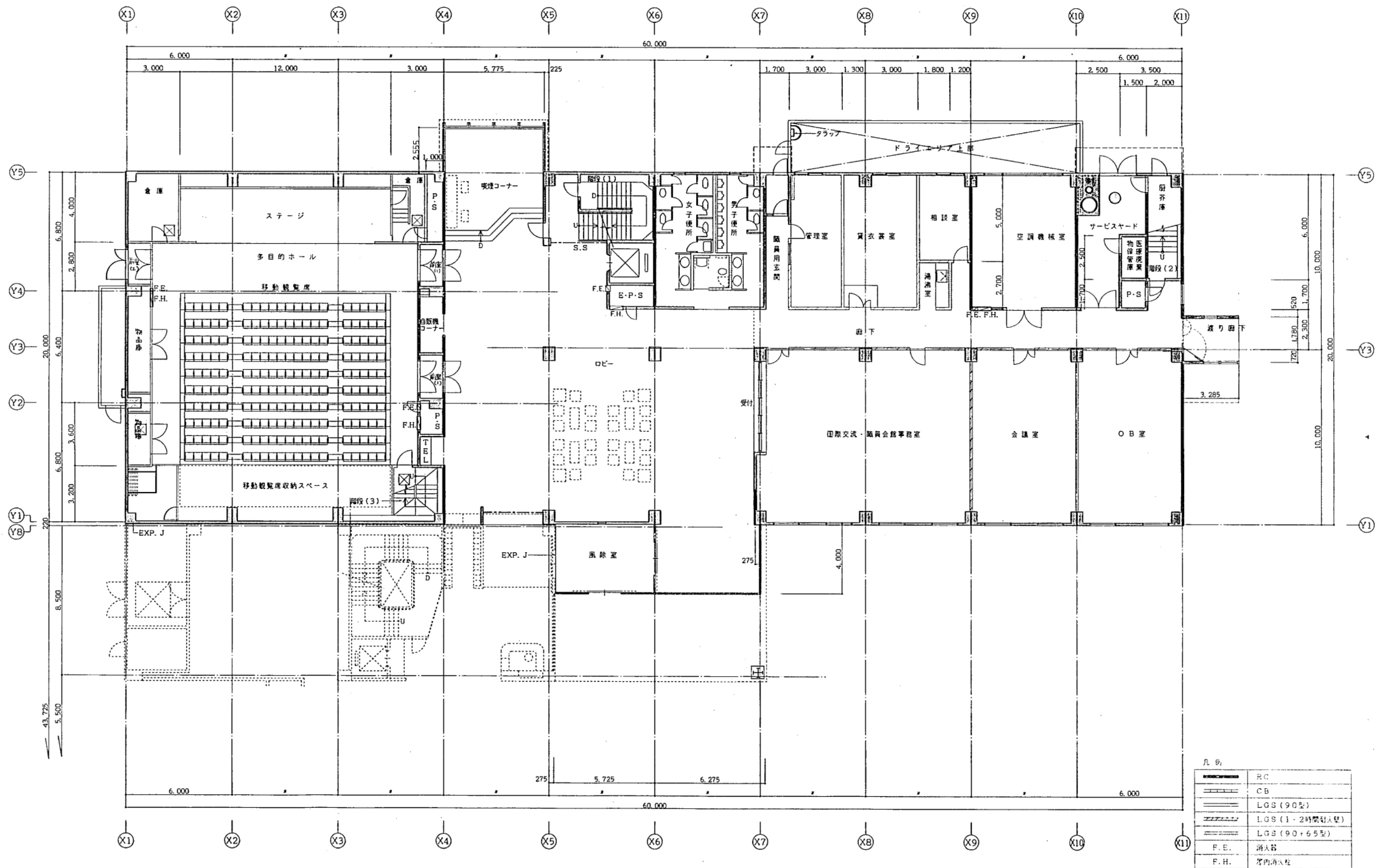


凡例

	RC
	CB
	LGS (90型)
	LGS (1・2時間耐火壁)
	LGS (90+65型)
F.E.	消火器
F.H.	壁内消火栓



横河・田上・日本工房・岡田・森京介 特定共同企業体

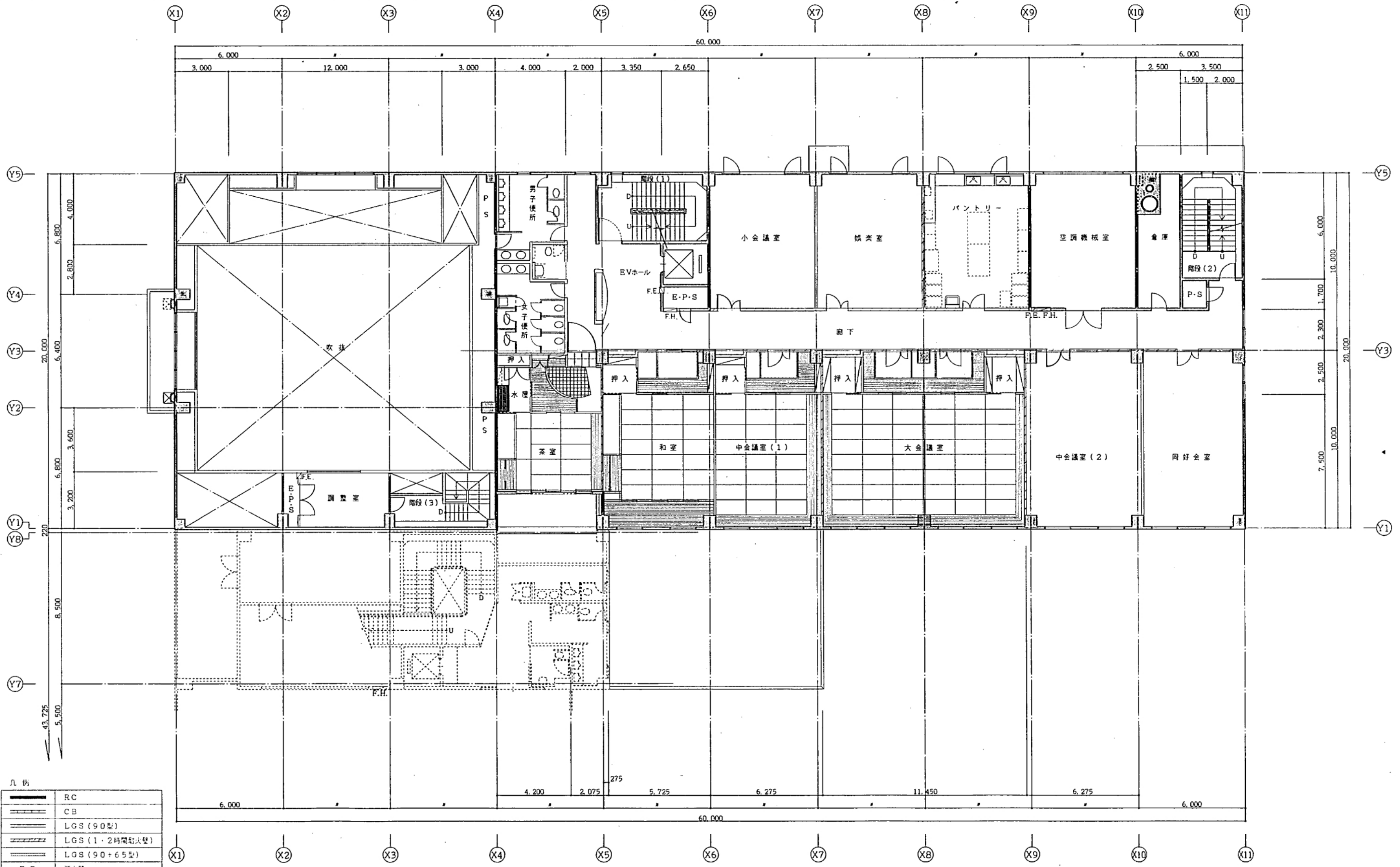
〒060-0805 札幌市中央区南一条西五丁目1番1号
 TEL 011-221-1241
 FAX 011-221-2064
 合同印刷

△	構造
△	設備
△	その他

6. 3. 25

札幌市職員研修厚生施設新築工事(主体工事)
 1階平面図

1/100 A-15



凡例

	RC
	CB
	LGS (90型)
	LGS (1・2時間耐火型)
	LGS (90+65型)
F. E.	消火器
F. H.	室内消火栓

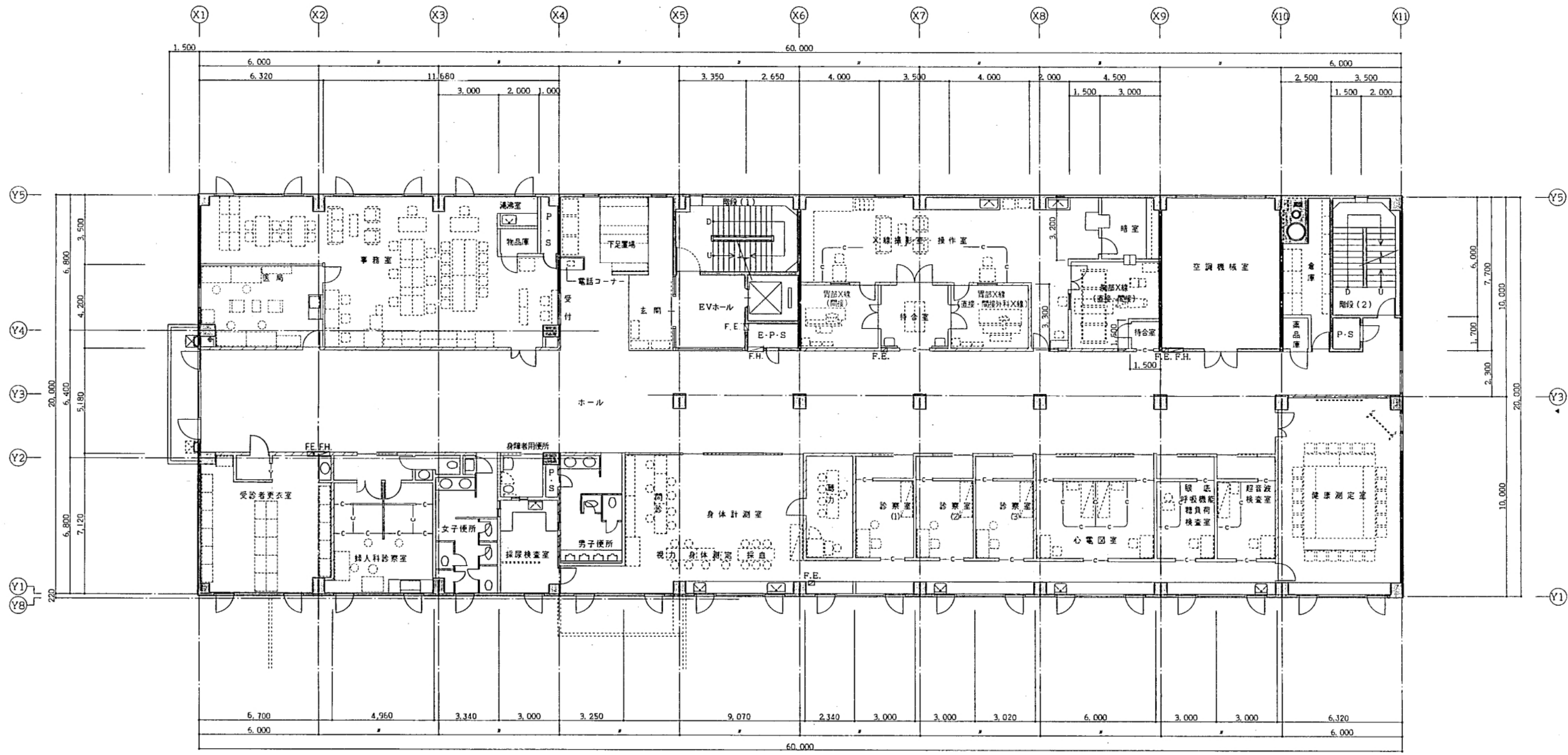
横河・田上・日本工房・岡田・森京介 特定共同企業体

札幌市職員研修厚生施設新築工事(主体工事)
 図面番号: 1.1-2-1-201
 図面内容: 2階平面図
 全頁数: 4

6.3.25

札幌市職員研修厚生施設新築工事(主体工事)
 2階平面図

1/100 A-16



凡例

	RC
	CB
	LGS (90型)
	LGS (1・2時電動火壁)
	LGS (90+65型)
F.E.	消火器
F.H.	屋内消火栓

横河・田上・日本工房・岡田・森京介 特定共同企業体

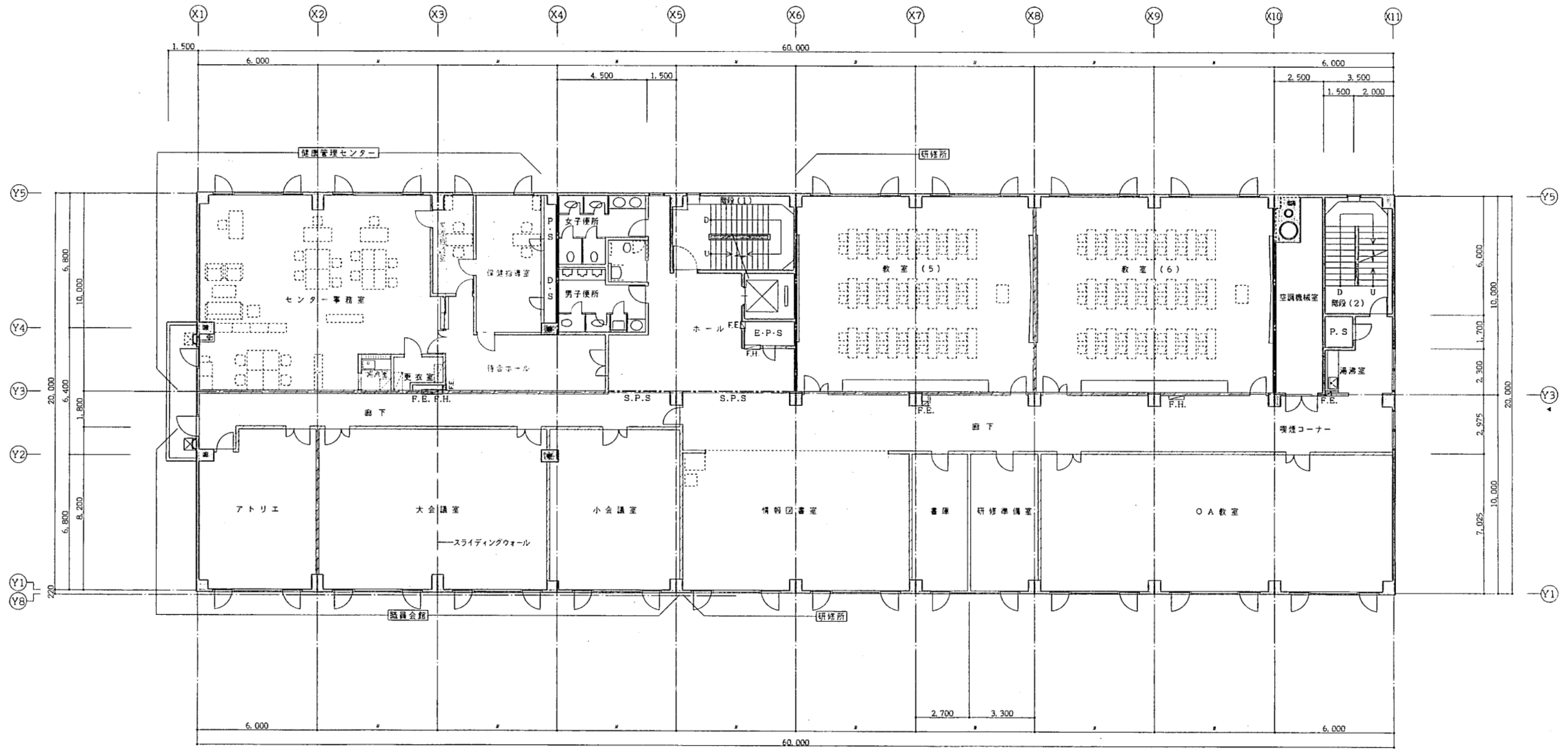
〒050-8585 札幌市中央区南一条西五丁目1番1号
 TEL 011-221-1211
 FAX 011-221-1214
 会 社 印

▲	1階
▲	2階
▲	3階
▲	4階
▲	5階
▲	6階
▲	7階
▲	8階
▲	9階
▲	10階
▲	11階

6.3.25

札幌市職員研修厚生施設新築工事(主体工事)
 3階平面図

1/100 A-17

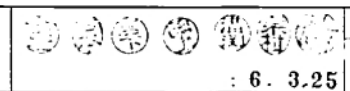


凡 例	
	RC
	CB
	LGS (90型)
	LGS (1・2時間制火型)
	LGS (90+65型)
F.E.	消火器
F.H.	屋内消火栓

横河・田上・日本工房・岡田・森京介 特定共同企業体

〒050-8585 札幌市中央区南一条西五丁目1番1号
 札幌市職員研修厚生施設新築工事
 設計 株式会社 〇〇〇

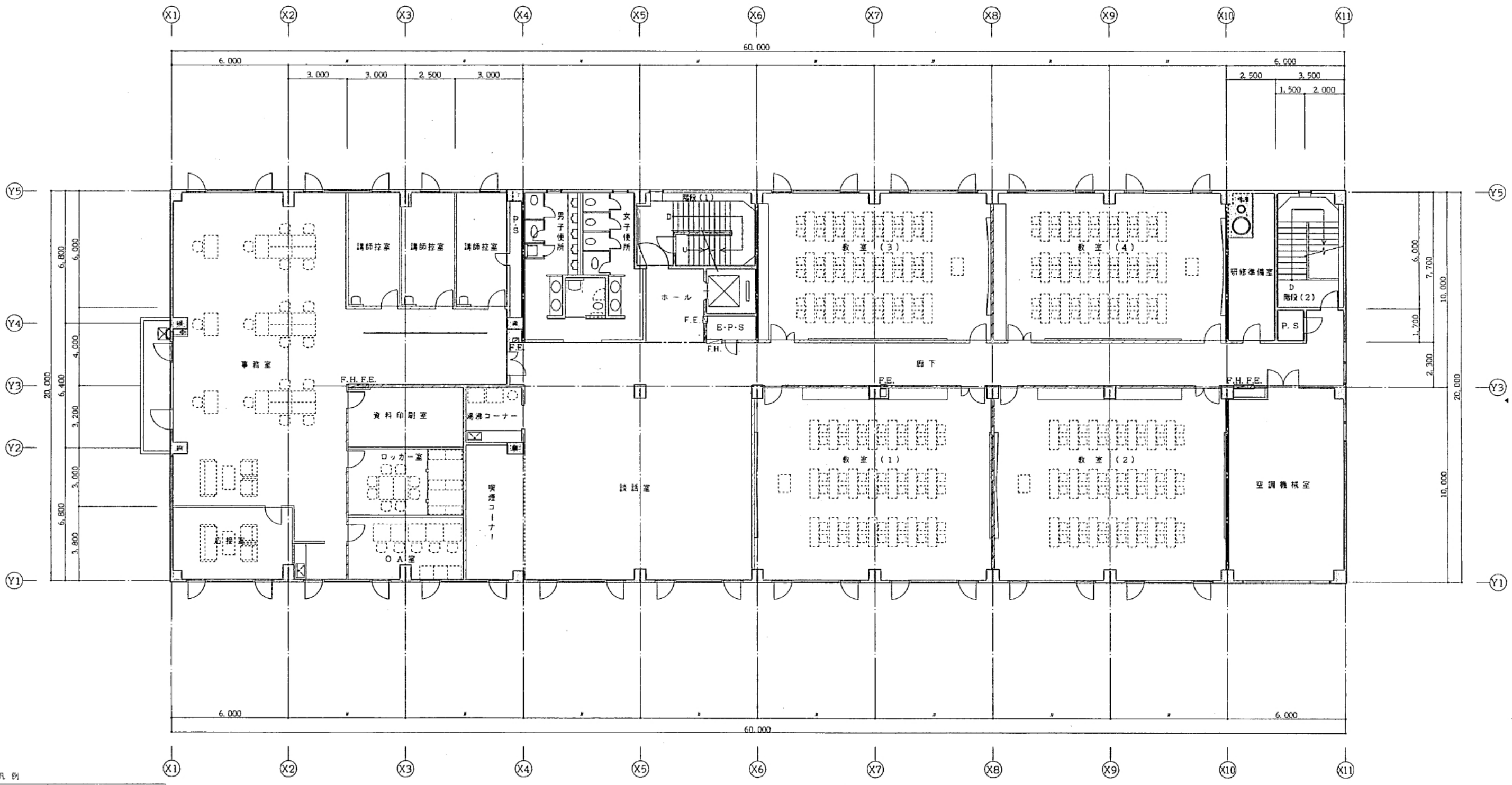
	北
	1/100
	6. 3. 25



札幌市職員研修厚生施設新築工事(主体工事)

4階平面図

1/100 A-18



凡例

	RC
	CB
	LGS (90型)
	LGS (1・2時間耐火壁)
	LGS (90+65型)
F.E.	消火器
F.H.	室内消火栓

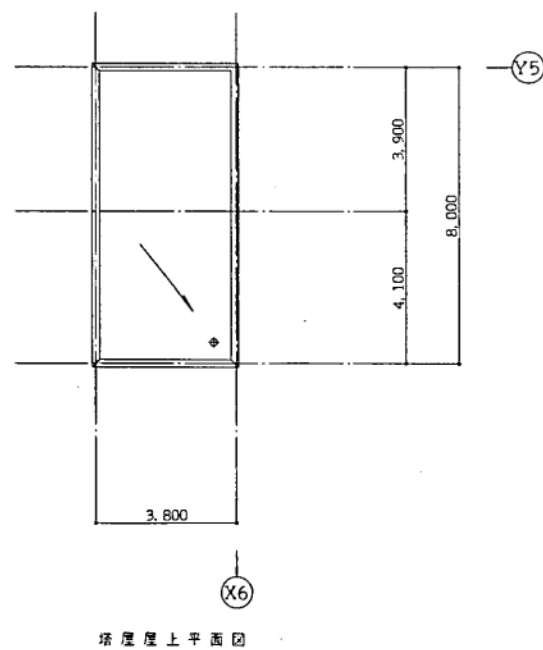
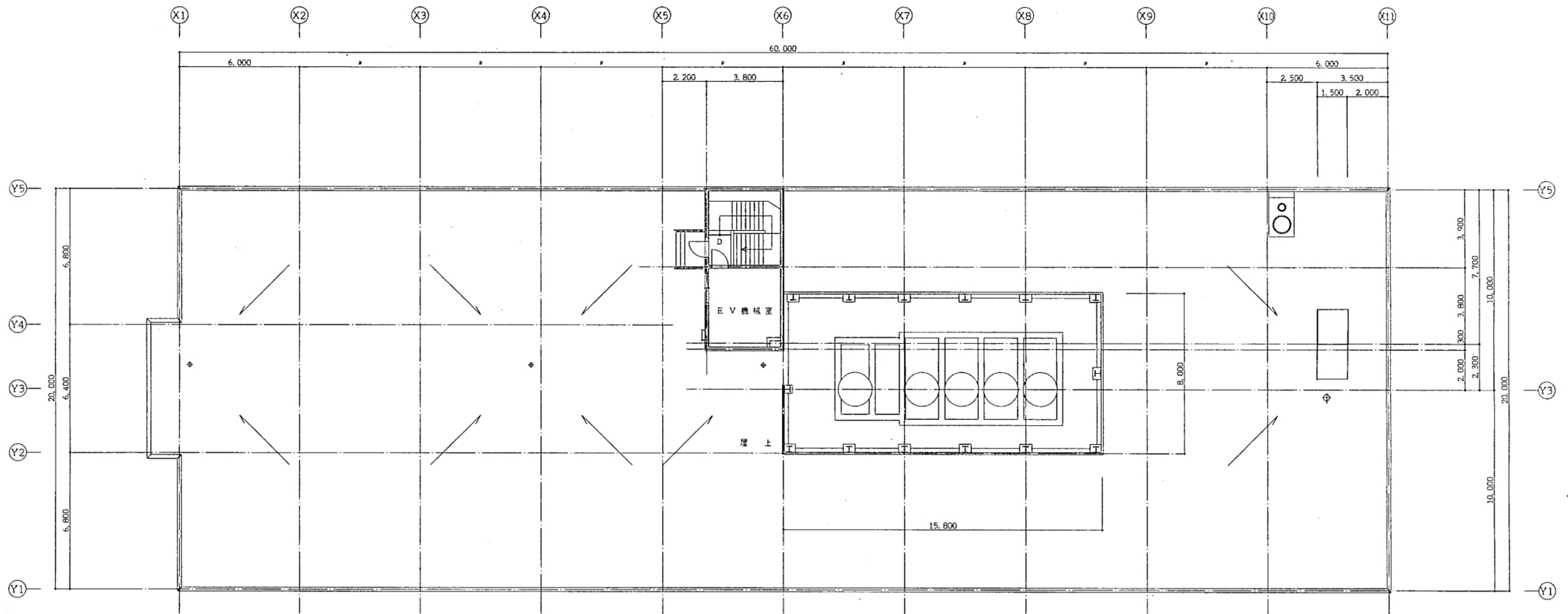
横河・田上・日本工房・岡田・森京介 特定共同企業体

札幌市職員研修厚生施設新築工事(主体工事)
 6.3.25



札幌市職員研修厚生施設新築工事(主体工事)
 5階平面図

1/100 A-19



凡例

	RC
	CB
	LGS (90型)
	LGS (1・2時間耐火型)
	LGS (90+65型)
F. E.	消火器
F. 柱	屋上消火栓

横河・田上・日本工房・岡田・森京介 特定共同企業体

札幌市職員研修厚生施設新築工事
 (設計図) (1)~(2)~(3)
 一般建築士会 3月20日
 合 計 緑 地



6. 3. 25

札幌市職員研修厚生施設新築工事(主体工事)

塔屋1階・屋上平面図

1/100 A-20