

さっぽろ 子育てガイド 2026



- 子どもの権利とは
- 子育てサポートメニュー
- 子どもとお出かけしよう♪
- 子育てを応援しています！
- 子ども・子育て支援新制度
- 認定こども園
- 幼稚園
- 保育所
- 地域型保育事業
- 認可外保育施設
- もうすぐ小学生！
- お子さんを預かってほしいとき
- 気軽に相談しよう
- お子さんへの発達について
- ひとり親家庭のために
- 助成・手当について
- おまさんとママの健康のために
- 病気、けがの緊急連絡先
- 各区役所・保健センター・連絡先一覧

—すべての子どもは、未来と世界へ羽ばたく可能性に満ちた、かけがえのない存在です—

札幌市子どもの最善の利益を実現するための権利条例

平成21年4月1日施行

子どもの権利とは

子どもが健やかに成長するために欠かせない基本的な権利で、すべての子どもが生まれながらに持っているものです。札幌市では、「札幌市子どもの最善の利益を実現するための権利条例」に基づき、子どもが幸せに過ごすことができるまちづくりを進めています。

この条例では、子どもにとって大切な権利と、それを保障するための大人の役割や、札幌市の取組について定めています。

大切にしたい4つの権利

安心して生きる権利(第8条)

- ・命が守られ、平和と安全のもとに暮らすこと
- ・愛情を持ってはぐくまれること など

自分らしく生きる権利(第9条)

- ・かけがえのない自分を大切にすること
- ・個性や他人との違いを認められ、一人の人間として尊重されること など

豊かに育つ権利(第10条)

- ・学び、遊び、休息すること
- ・健康的な生活を送ること など

参加する権利(第11条)

- ・家庭、育ち学ぶ施設、地域、行政等のあらゆる場で、自分の意見を表明すること
- ・仲間をつくり、集まること など

保護者の役割は…

家庭は子どもにとって基本となる生活の場です。保護者に支えられながら、子どもは毎日を健やかに安心して過ごし、自立した大人へと成長していきます。

- 子どもにかかわることを決めるときには、子どもの思いや意見を受け止めたうえで、将来のことも含めて、子どもにとって何が最も良いことなのかを考えて決めることが大切です。
- 子どもが自分の思いを伝える方法は、年齢や成長に応じて様々です。乳幼児など言葉が話せないような場合でも、表情やしぐさなどから子どもの思いを感じ取り、受け止めることが大切です。
- 子どもの権利に関する詳しい情報は、ウェブサイト「子どもの権利」のページへ。
<https://www.city.sapporo.jp/kodomo/kenri>
- 子どもアシストセンターへの相談方法は、P64をご覧ください。



さっぽろ子育てガイド2026 2026年6月発行

[制作・発行] 札幌市子ども未来局

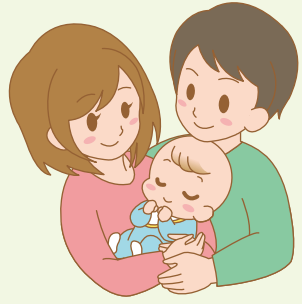
[連絡先] 子育て支援部子育て支援推進担当課

〒060-0051 北海道札幌市中央区南1条東1丁目 ☎011-211-2997 FAX 011-231-6221

子どもの誕生は親にとっても社会にとっても大きな喜びであり、その健やかな成長はすべての人の願いです。

だれもが安心して子育てができるまちを目指して、札幌市では福祉、教育、保健、医療など、様々な支援を行っています。

この子育てガイドは、就学前のお子さんを育てている方のために、札幌市の取組を中心として子育てに関する情報を取りまとめたものです。子育て家庭のみなさまに役立てていただければ幸いです。



札幌市

子どものがんばりを認めよう

- ほめられることはうれしいだけでなく、子どものやる気につながります。上手にできた時はもちろん、うまくいかなかった時でも、挑戦したことや頑張れたところを見つけ、具体的にほめましょう。

そのがんばりに
いいね!



子どもが安心できる環境をつくろう

- 安心・安全な環境は、子どもの健やかな成長には欠かせません。そして、信頼している大人が見守ってくれていることで、子どもは安心して様々なことにチャレンジすることができます。

心と体の
安心を



具体的に
大人は何をしたら
いいんだろう?

思いやりの心を伝えよう

時には

そっと寄り添って

- 子どもは様々な経験を通じて、ルールやマナーを身につけます。そして、自分の気持ちの伝え方や相手はどう思うかを学び、成長していきます。うまくいかない時には大人のサポートも必要です。



子どもの思いを受け止め、気持ちをくもう

- 大人が、子どもの言葉や表情・しぐさなどから思いを受け止めることで、子どもは気持ちが落ち着いたり、大切にされていると感じます。子どもの気持ちに寄り添い、一緒に考え、支えることも大切です。

耳と心を
傾けて



子どもの権利とは

- 子どもの権利とは

子育てサポートメニュー

- 子育てサポートメニュー 4~5

子どもといっしょにお出かけしよう♪

あそびに行ってみよう!

- 子育てサロン 6~9
- 保育所開放 9
- 幼稚園での子育て支援事業 9
- 児童会館とは 10
- 児童会館一覧 10~11

お出かけスポット♪ 12~15

公園で遊ぼう! 16~22

図書館へ行こう! 23

子育てを応援しています!

地域で応援しています!

- 民生委員・児童委員、主任児童委員 24
- 子育てボランティア 24

パパ!ママ!子育てについて学んでみませんか?

- 子育て講座 24
- 家庭教育学級 24

パパ・ママたちの活動 ~参加する?自分で作る?~

- 子育てサークル 24

さっぽろ親子絵本ふれあい事業 24

さっぽろ市民子育て支援宣言 25

父親による子育て推進事業「サツパパ」 25

子ども・子育て支援新制度

- 子ども・子育て支援新制度とは? 26
- 利用できる様々な子育て支援 26~27
- 利用できる教育・保育施設 27
- 教育・保育給付認定(支給認定)について 28
- 施設等利用給付認定について 28

こそだてインフォメーション 29

認定こども園

- 認定こども園ってどんなところ? 30
- 認定こども園一覧 30~39

幼稚園

- 幼稚園ってどんなところ? 40
- 幼稚園一覧 40~43

保育所

- 保育所ってどんなところ? 44
- 保育所 44
- 保育所一覧 44~51

地域型保育事業

- 地域型保育事業とは? 52
- 家庭的保育事業(保育ママ) 52
- 家庭的保育事業所一覧 52
- 小規模保育事業 53
- 小規模保育事業所一覧 53~57
- 事業所内保育事業 58
- 事業所内保育事業所一覧 58

認可外保育施設

- 認可外保育施設 59

もうすぐ小学生!

- 仕事などで放課後留守家庭となるお子さんのために 59

お子さんを預かってほしいとき

- 認定こども園・幼稚園での定期的な預かり 60
- 認定こども園・幼稚園・保育所での一時的な預かり 60
- 乳児等通園支援事業(こども誰でも通園制度) 61
- 札幌市ファミリー・サポート・センター事業 61
- 札幌市病児・病後児保育事業 61
- 子育て短期支援事業(子どもショートステイ) 61

気軽に相談しましょう

- 相談機関一覧 62~65

※本ガイドブックの情報は2026年4月1日現在のものです。内容が変更になっている場合があります。ご了承ください。

お子さんの発達について

- 発達について相談したいときは… 66
- 発達についての支援などは… 66~67

ひとり親家庭のために

- 相談窓口 68
- 生活支援・保育サービス 68
- 母子生活支援施設 68
- 貸付金 69
- 助成・手当 69

ひとり親家庭向けの情報をLINEで配信しています 69

助成・手当について

- 各種手当 70
- 医療費助成 71
- 給付金 71
- 入園や入学のために 71
- 小児医療給付 72
- 心身障害者扶養共済制度 72

お子さんとママの健康のために

- 母子保健訪問指導事業 73
- 新生児聴覚検査 73
- 産婦健康診査 73
- 乳幼児健康診査 73
- 新生児マススクリーニング 73
- 歯や口の相談窓口 74
- お口の健康をはぐくむ3つの習慣 74
- SIDS(乳幼児突然死症候群)について 75
- 札幌市産後ケア事業 75
- 予防接種 76~77

病気・けがの緊急連絡先

- 救急医療相談窓口 78
- 夜間・休日の救急医療機関 79

各区役所・保健センター連絡先一覧

- どこに問い合わせるか迷ったときは… 80
- 各区役所・保健センター連絡先一覧 80~81

子育てサポートメニュー

妊娠

赤ちゃん誕生

生後2～4か月

届出・手当・健診

- ・妊娠届
- ・母子健康手帳の交付
- ・マタニティマークストラップの交付
- ・妊婦健診
- ・妊婦訪問
- ・妊婦のための支援給付
- ・出産育児一時金

- ・出生届
- ・出産連絡票
- ・健康保険
- ・各種手当 P70
- ・医療費助成 P71
- ・給付金 P71
- ・小児医療給付 P72
- ・母子保健訪問指導事業 P73
- ・新生児聴覚検査 P73
- ・産婦健康診査 P73
- ・産後ケア事業 P75

- ・予防接種 P76
- ・4か月児健康診査 P73

教室・講座・相談

- ・マタニティ教室
- ・ワーキング・マタニティスクール


- ・お子さんの発達について P66
- ・ひとり親家庭のための相談 P68
- ・子育てに関する相談 P62
- ・お子さんの健康のための相談 P73
- ・子育て講座 P24
- ・応急手当講習

- ・離乳期講習会

預ける



- ・認定こども園 P30
- ・保育所 P44
- ・認可外保育施設 P59
- ・一時預かり P60

生後5か月	1歳	3歳	5歳	就学
<ul style="list-style-type: none"> ・10か月児健康診査 P73 ・1歳6か月児健康診査 P73 		<ul style="list-style-type: none"> ・3歳児健康診査 P73 	<ul style="list-style-type: none"> ・5歳児健康診査 P73 ・5歳児発達相談 P63 	
	<ul style="list-style-type: none"> ・むし歯予防教室 ※1歳から2歳頃まで 			
<ul style="list-style-type: none"> ・乳児等通園支援事業(こども誰でも通園制度) P61 ※生後6か月から満2歳まで ・家庭的保育事業 P52 ・小規模保育事業 P53 ・事業所内保育事業 P58 		<ul style="list-style-type: none"> ・幼稚園 P40 		<ul style="list-style-type: none"> ・児童クラブ P59 ・民間児童育成会など P59

子どもといっしょにお出かけしよう♪

子育てサロン

就学前のお子さんとその保護者やこれから親になる方などが自由に集い、交流できる場です。

P6～P9

保育所開放

幼稚園での子育て支援事業

P9

児童会館

各児童会館では、子育てサロンを開催しているほか、自由に遊びに行くこともできます。

P10～P11

お出かけスポット♪

お子さんと一緒に楽しめる札幌市内の各施設です。

P12～P15

公園で遊ぼう!

各区の代表的な公園を紹介。P21、22のキッズコーナーは、主に就学前までのお子さんを対象としています。

P16～P22

図書館へ行こう!

各区の図書館、図書室等の一覧です。子ども向けの絵本、紙芝居などを借りることができます。

P23

あそびに行ってみよう!

子育てサロン

◎各区保育・子育て支援センター(ちあふる)・札幌市立認定こども園にじいろ

常設の子育てサロンで、月～土曜日に開催しています。(祝・休日・年末年始12月29日～1月3日を除く)子育てに関する様々な情報提供、子育て相談、各種講座や読み聞かせなども行っています。

■場所/下記参照 ■時間/9時～17時



名称	所在地	電話番号	FAX	サンデーサロン
中央区保育・子育て支援センター	中央区南7条西13丁目1-1	511-1156	511-1170	第3日曜日
北区保育・子育て支援センター	北区北25条西3丁目3-3	757-5381	757-5370	第3日曜日
東区保育・子育て支援センター	東区北9条東7丁目1-25	711-7807	742-1829	第4日曜日

名称	所在地	電話番号	FAX	サンデーサロン
白石区保育・子育て支援センター	白石区南郷通1丁目南8-1	868-3160	861-1920	第2日曜日
厚別区保育・子育て支援センター	厚別区厚別中央1条6丁目1-10	887-8166	896-7631	第4日曜日
豊平区保育・子育て支援センター	豊平区月寒東1条4丁目2-11	851-2510	857-1634	第3日曜日
南区保育・子育て支援センター	南区真駒内幸町2丁目2-2	215-0183	215-0184	第1日曜日
西区保育・子育て支援センター	西区二十四軒3条5丁目6-11	613-7882	622-5389	第1日曜日
手稲区保育・子育て支援センター	手稲区手稲本町3条2丁目4-15	681-3162	694-2749	第2日曜日
札幌市立認定こども園にじいろ	清田区真栄2条1丁目11-20	883-3044	883-9547	第4日曜日

❖サンデーサロン

月1回、各区保育・子育て支援センター(ちあふる)、札幌市立認定こども園にじいろで、日曜日に子育てサロンを開催しています。

■時間/10時~12時

◎まちなかキッズサロン おおどりんこ

街中で親子が立ち寄りやすく、安心して交流できるサロンです。

■場所/中央区南1条西4丁目札幌エスワンビル2階

■時間/11時~16時 ■休館日/毎週水曜日・12月29日~1月3日



お問合せ まちなかキッズサロン おおどりんこ ☎211-5891 FAX 211-5892

◎地域子育てサロン

町内会館や小学校などを会場に、地域の方々が主体となって運営している子育てサロンです。開催会場や時間については、下記にお問い合わせください。



お問合せ 各区保育・子育て支援センター(ちあふる) P6~7 ・ 札幌市立認定こども園にじいろ 上記
各区こそだてインフォメーション(各区子育て支援担当係) P29

◎札幌市内の子ども食堂・子どもの居場所

子ども食堂など子どもの居場所は、子どもたちのために無料または低額で食事を提供し、子どもと地域の人々が食でつながりを育む取り組みとして広がっています。以下のリンクで一覧を紹介していますのでぜひご覧ください。



<https://www.city.sapporo.jp/kodomo/torikumi/ibasho/documents/ichiran.pdf>

一覧についてのお問合せ 札幌市子ども未来局子ども育成部子どものくらし・若者支援担当課
☎211-2947

あそびに行ってみよう!

●地域子育て支援拠点(常設の子育てサロン)

札幌市が指定した場所で、地域の団体やNPO団体などが運営する子育てサロンです。週3回以上(出張ひろばは除く)、かつ、1日5時間以上開催し、交流の場の提供、子育て相談や子育てに関する情報提供、講習会なども行っています。

名称	所在地	電話番号	曜日・時間
子育て拠点てんてん	中央区大通西27丁目1-1 円山バスターミナル2階	676-3387	月・火・水・木・土 10時～15時
ぶちひろば	北区麻生町6丁目14-6 高橋ビル2階cafe壱麻人	080-2870-9735	月・火・水・金・土 10時～15時
元町子育てサロンチェリーランド	東区北27条東19丁目7-2 元町北27条会館	299-5660	火・水・木・金・土 8時30分～13時30分
子育て支援ひろば ピース	東区北25条東10丁目1-8 センチュリー元町101号室	070-2291-7427	月・火・水・木・金 10時～15時 毎月最初の月曜休 →同週の土曜開催
親子ひろば みるきいらんど	白石区北郷2条4丁目5-10 1階	090-7650-6378	火・水・木・土 9時30分～14時30分 月 13時～18時
出張ひろば 親子ひろば みるきいらんど	白石区北郷4条4丁目20-17 エンジョイライフ2階(白石ゴム製作所隣)	090-7650-6378	1・3週 日 10時～15時
出張ひろば 親子ひろば みるきいらんど	清田区美しが丘3条5丁目5-15 羊ヶ丘通町内会館	090-7650-6378	1・3週 金 10時～15時
キラキラひろば	厚別区厚別西3条2-6-16 ウエストライフ2階	080-9150-0022	おおむね月・火・水・木・土 第4週 月・水・木・金・土 9時30分～14時30分 (週1程度 12時～17時)
ほっとたいむ in 大谷地会館	厚別区大谷地西2丁目2-2 大谷地会館	887-8891	1・3・5週 月・金・土 2・4週 月・木・金 9時30分～14時30分
ねっこひろば	豊平区月寒東3条6丁目4-1 ※(7～8月のみ)豊平区月寒東1条2丁目4-14	080-6083-6092	月・水・土 10時～15時 火・金 12時～17時 3週 金 15時～20時
べりいタイム	豊平区西岡5条11丁目2-15 ハイツしらかばA号室	090-9522-7810	月・火・水・木・金 9時30分～14時30分
出張ひろば べりいタイム in 豊平	豊平区平岸6条10丁目 豊平区民センター	090-9522-7810	土 10時～15時
子育てひろば きらきらキッズ	清田区清田7条1丁目40-20 清田第五町内会館	080-4049-3173	火・水・金 9時30分～14時30分 月・木・土 いずれか2日 おおむね12時30分～17時30分

名称	所在地	電話番号	曜日・時間
むくどりホーム・ふれあいの会	南区藤野2条1丁目13-10	591-7035	月 10時～16時 火・土 10時～18時
ぱおぱおひろば	南区澄川6条3丁目1-25 室橋ビル2階	090-4878-1515	月・火・水・土 10時～15時 木 12時30分～17時30分
子育てひろば ちいさなおうち	西区西野4条5丁目6-21	676-6513	火・木・土 9時30分～14時30分 水・金 12時30分～17時30分
ひまわりサロン	西区西野8条6丁目5-5 西野第二町内会館	663-9951	水・木・金 10時～15時
地域&親子ひろば コミコミ・かふえ	手稲区曙6条3丁目8-1	090-2690-2018	月・火・木・金・土 9時30分～14時30分 毎月最後の土曜休 →同週の水曜開催
あそべばい～しょ♪	手稲区前田6条11丁目2-1 前田会館	070-1421-0232	月・火・水・金・土 10時～15時
出張ひろば コロコロひろば	北区新琴似1条7丁目1-14 地域交流拠点ピリカ	792-5524 080-7524-0453	1・3週 月 10時～15時
出張ひろば コロコロひろば	西区琴似4条2丁目6-40 琴似会館	080-7524-0453	2・3週 火 10時～15時

保育所開放

市立保育所では、地域の親子が気軽に集う場として保育所を開放しています。保育所のノウハウを生かし、入所児との交流や子育て相談なども実施しています。

お問合せ 保育所一覧の★印がついた保育所 P44～51

幼稚園での子育て支援事業

市立幼稚園では、ポロップひろば(未就学児の子育て広場)を開催しています。私立幼稚園の子育て支援事業については、各幼稚園にお問い合わせください。

お問合せ 各幼稚園 P40～43

あそびに行ってみよう!

児童会館一覧 (2026年4月1日現在)

●児童会館とは

高校生以下のすべての子どもたちが、自由に利用できる施設です。体育室、プレイルーム、図書室などで自由に遊ぶことができます。

■開館日/月～土曜日 ※祝・休日(振替休日含む)、年末年始(12月29日～1月3日)は休館

■時間/8時45分～18時

■対象/小・中・高校生、乳幼児と保護者

●子育てサロン

(1) は週3回の常設子育てサロン開催館(9時～12時)、他は週1回の子育てサロン開催館(10時30分～12時)。

(2) ※は、子育てサロンを実施していませんが、乳幼児の親子が集う日を設けています。

(3) 開催日を確認の上、直接お出かけください。また、開催月によっては開催日が変更となる場合があります。

名称	所在地	電話番号	子育てサロン開催曜日
中島	中島公園内	511-3397	木(9時～12時)
円山	北1条西23丁目	621-0325	金
山鼻	南24条西13丁目	561-6220	月・水・木 第3木→火
緑丘	南10条西23丁目	562-1283	火・水・木
宮の森	宮の森2条5丁目	641-9710	金
桑園	北7条西15丁目	641-7008	火・水・木
中央	大通東6丁目	788-8641	月・木・金
幌西	南14条西16丁目	563-2263	火・木・金
円山西町	円山西町8丁目	611-1980	※
山鼻かしわ	南15条西8丁目	533-0622	(1,2週)火・木・金 (3,4,5週)火・水・金
二条はるにれ	南2条西15丁目	252-7283	※
新琴似	新琴似11条7丁目	761-7501	火・水・木
篠路	篠路4条9丁目	772-9292	火・水・木 第3木→金
新川	新川4条11丁目	764-3664	火・水・金
屯田	屯田5条6丁目	772-7130	火・水・木
太平	太平8条7丁目	771-6324	火・水・金
麻生	北39条西5丁目	757-0185	水
新琴似西	新琴似9条13丁目	762-6632	火
篠路西★	篠路6条4丁目	771-2191	水・木・金
新川中央★	新川3条3丁目	762-8433	水・木・金
幌北	北17条西6丁目	727-6225	火
エルムの森	北27条西14丁目	737-3974	月・水・金
光陽	新琴似5条11丁目	765-6141	水・木・金
百合が原	百合が原9丁目	774-2050	火・水・金

名称	所在地	電話番号	子育てサロン開催曜日
北区 あいの里	あいの里1条3丁目	778-3755	火・木・金
北区 あいの里ひがし	あいの里3条7丁目	778-2358	水・木・金
北区 屯田北	屯田8条7丁目	788-8122	火・水・金 第4金→木
東区 新生	北8条東7丁目	711-1339	※
東区 ひのまる	北38条東9丁目	752-1551	月・水・金
東区 伏古	伏古10条3丁目	782-5620	水・木・金 第4金→火
東区 苗穂・本町	本町2条7丁目	768-8667	火・水・木
東区 札苗	東苗穂9条3丁目	791-5200	水・木・金
東区 元町	北21条東18丁目	784-6664	木
東区 丘珠たから	北35条東23丁目	784-8095	火・水・金
東区 栄西	北46条東5丁目	752-8363	(1,3,5週)火・水・金 (2,4週)火・水・木
東区 北光	北18条東5丁目	753-6353	※
東区 東苗穂	東苗穂5条2丁目	786-3191	水・木・金
東区 北栄	北30条東6丁目	711-3755	水・木・金
東区 丘珠ひばり	北丘珠4条1丁目	785-6137	火・水・金
東区 元町南	北16条東16丁目	785-6148	火
東区 東雁来	東雁来14条2丁目	214-9215	木(9時～12時)
東区 栄西小はんのき	北39条東4丁目	768-8883	※
東区 元町北ポプラ	北31条東14丁目	214-1246	※
白石区 北郷	北郷4条5丁目	871-2770	金
白石区 菊水やよい	菊水1条4丁目	841-5150	火・水・木 第2火→金
白石区 東札幌★	東札幌5条3丁目	822-5811	火・水・金
白石区 北東白石	川下3条5丁目	875-1311	金
白石区 東白石	本通14丁目南	863-8833	水・木・金

★工事(予定)のため令和8年度中に活動場所が変更となる場合があります(期間未定)

	名称	所在地	電話番号	子育てサロン 開催曜日
白石区	菊水元町	菊水元町8条2丁目	873-1610	火・水・金 第4金→木
	柏丘	平和通8丁目北	865-7520	火・水・木
	栄通★	栄通6丁目	853-5706	木
	川北	川北4条1丁目	872-0002	火・水・金
厚別区	もみじ台	もみじ台西6丁目	897-0775	火・水・金
	厚別西	厚別西2条4丁目	891-7237	金
	厚別南	厚別南1丁目	894-1710	水
	厚別東	厚別東3条4丁目	897-4425	火・水・木
	青葉	青葉町7丁目	895-9962	月・水・金
	しなの	厚別中央4条5丁目	891-2025	火・水・木 第3水→金
	上野幌	上野幌2条4丁目	895-9749	水・木・金
	もみじ台ふれあい	もみじ台東7丁目	897-4760	木
豊平区	豊平	豊平6条7丁目	811-1376	火・水・木 第3火→金
	西岡	西岡3条6丁目	852-8113	水
	平岸	平岸3条9丁目	812-2493	火・木・金
	東月寒	月寒東3条16丁目	853-9741	火
	福住	福住1条1丁目	855-0350	火・水・木
	中の島	中の島2条3丁目	811-5215	火・水・木
	美園	美園6条5丁目	824-5440	木
	月寒	月寒西1条6丁目	851-6433	水
	西岡高台	西岡4条11丁目	581-5394	金
	天神山	平岸1条19丁目	816-0388	月・火・水
	あやめ野	月寒東4条10丁目	857-5862	火・水・木
	羊丘	月寒東1条16丁目	876-8022	水
	東山	平岸4条11丁目	831-6616	※
	清田★	清田1条4丁目	882-2960	金
清田区	平岡	平岡8条1丁目	881-9766	火・木・金
	北野	北野4条2丁目	884-6992	火・木・金
	清田中央	清田6条2丁目	884-9610	水
	里塚	里塚2条3丁目	881-4822	火・水・金
	北野台	北野4条5丁目	882-9640	水・木・金 第2水→火
	美しが丘	美しが丘5条6丁目	885-9766	火

★工事(予定)のため令和8年度中に活動場所が変更となる場合があります(期間未定)

	名称	所在地	電話番号	子育てサロン 開催曜日
清田区	平岡みどり	平岡公園東10丁目	884-6866	水・木・金
	澄川	澄川5条4丁目	831-5150	火
南区	藻岩	川沿8条2丁目	571-8616	火・水・木
	藤野	藤野2条8丁目	592-1532	水
	真駒内	真駒内本町3丁目	584-3336	木
	南の沢	南沢4条2丁目	571-2909	金
	石山	石山1条4丁目	591-7730	水
	常盤	常盤2条3丁目	592-6091	木
	真駒内五輪	真駒内泉町3丁目	581-1823	火・木・金
	みすまい	簾舞3条6丁目	596-3911	木
	定山溪	定山溪温泉西1丁目	595-3090	※
	手稲東	西町北10丁目	661-7332	金
西区	八軒	八軒7条東1丁目	631-7061	火・水・木
	西野	西野7条3丁目	663-6355	水
	発寒北	発寒13条4丁目	664-9710	火・木・金
	山の手	山の手5条6丁目	642-0118	水・木・金
	二十四軒	二十四軒2条3丁目	644-4730	水
	発寒	発寒5条7丁目	666-0206	水・木・金
	宮の沢	宮の沢1条5丁目	666-5323	火・水・金
	平和	平和1条5丁目	667-3359	火・木・金
	八軒北	八軒8条西6丁目	644-3643	水・木・金
	発寒南さくら	発寒2条4丁目	213-9185	※
手稲区	手稲前田	前田2条12丁目	682-2070	木
	稲穂	稲穂3条5丁目	684-0901	火・木・金
	あけぼの	曙9条1丁目	685-4821	木
	富丘	富丘3条6丁目	685-9393	水
	西宮の沢★	西宮の沢2条4丁目	681-6940	火
	いなづみ	前田4条4丁目	684-3072	火・水・木
	前田しらかば	前田8条15丁目	694-2474	火・水・金
	星置	星置2条7丁目	684-4610	火・木・金
新発寒	新発寒6条4丁目	685-7343	火・水・木	
金山	金山3条2丁目	695-0919	火・水・金	

お問合せ 公益財団法人さっぽろ青少年女性活動協会 ☎671-4121 ・各児童会館