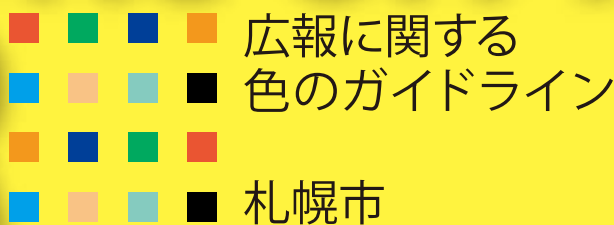
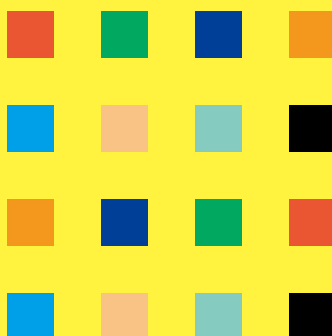


# SAPPORO CITY COLOR GUIDELINES





# index

- 色弱について . . . . . 1
- CUD について . . . . . 2
- CUD ポイント a . . . . . 3
- CUD ポイント b . . . . . 4
- CUD ポイント c . . . . . 5
- CUD のワークフロー . . . . . 6
- 配慮前・配慮後 例 1 . . . . . 7
- 配慮前・配慮後 例 2 . . . . . 8
- 配慮前・配慮後 例 3 . . . . . 9
- WEB . . . . . 10
- 見分けやすい配色 1 . . . . . 11
- 見分けやすい配色 2 . . . . . 12
- 見分けにくい配色 . . . . . 13
- 配色の判断 . . . . . 14
- 色の管理について . . . . . 15
- 暖色・寒色 . . . . . 16
- 資料編 . . . . . 17~22
- 色覚と呼称
- CUD のチェックツール 1
- CUD のチェックツール 2
- 建築物
- 書籍
- あとがき . . . . . 23

# SAPPORO CITY COLOR GUIDELINES

## はじめに

札幌市では、年齢、国籍、身体的な状況などを問わず、誰にでもわかりやすい情報提供を行うことに努めています。

今回新たに、人によって色の感じ方が異なることに配慮し、情報を正しく伝えるための指針として「広報に関する色のガイドライン」を作成しました。

このガイドラインでは広報印刷物などを作成する際に、できるだけ多くの人に見やすくわかりやすい情報を提供するためには、使用する色についてどのようなことに気をつけたらよいのかなどをまとめています。

このガイドラインを活用し、障がい等の有無にかかわらず、誰にとってもわかりやすい情報提供の実施・推進に役立ててください。