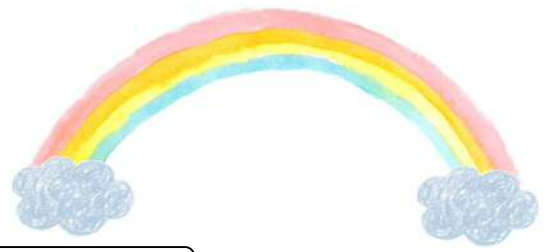


# にじいろ通信



令和5年2月28日 第12号 札幌市立認定こども園にじいろ

にじいろホームページは [認定こども園 にじいろ](#) で検索してください。

あっという間に2月も終わり、今年度も残り1か月となりました。節分では、鬼の登場に涙した子どもたちもたくさんいましたが、勇気をふり絞って豆まきをしました。また、玄関にお雛様が飾られると前に座って観察し「ひなまつり」の歌を歌ったり、季節の伝統行事を楽しんでいる子どもたちです。

さて今年もしっかりと積もってくれた園庭の雪で、子どもたちは毎日雪遊びを楽しんでいます。乳児の子どもたちは慣れない雪遊びに、はじめは動けずにいましたが、今ではとっても上手に雪の上を歩いています。年上の子どもたちにそりを引っ張ってもらって嬉しそうです。幼児の子どもたちは、真栄公園にもよく出かけ、築山から米ぞり滑りや雪合戦などダイナミックに体を動かして遊んでいます。色雪では色を混ぜてみたり、色水を外に出しておいて「凍るかな」と実験をしてみたりして、雪遊びを満喫中です。

寒い日もありますが、外の新鮮な空気をたくさん吸って体をおもいきり動かすことで、バランス感覚を養ったり、雪の感触に触れることで、五感を刺激したりと雪遊びは心と体の発達にとっても良いといわれています。ぽかぽかの春が待ち遠しくもありますが、雪解けまでの間、北海道ならではの雪遊びを存分に経験できるようにしていきます。

保育教育主任 浅野伸江

## 3月行事予定

1日(水)	うさぎ組クラス懇談会 役員会、運営委員会	16日(木)	卒園式
2日(木)	らっこ組クラス懇談会	17日(金)	幼稚園1日入園 保育園入園オリエンテーション
3日(金)	絵本貸出日(ぱんだ)	24日(金)	終わりの式 離任式
7日(火)	避難訓練		
9日(木)	誕生会	27日(月)	クラス移行日

※毎週金曜日は『絵本貸出日』となっています。  
31日(金)は新年度準備のためお休みです。

新型コロナウイルスの感染状況に応じて  
行事が変更になる場合があります。

## 新年度の主な予定

4月7日(金) 始まりの式

4月10日(月) 入園式

4月25日(火) 誕生会

※令和5年度の年間行事予定は後日お知らせします。

きりん組・ぱんだ組・こあら組・うさぎ組・らっこ組の保護者の皆様へ

**3月16日(木)は卒園式のため9時30分までに登園をお願いします。**

らいおん組26名がにじいろを巣立ちます。

在園児の参加はありませんが、ホールで開催することから、上記の時間での登園をお願いします。  
急な受診等で9時30分に間に合わない場合などは、個別にお知らせください。

※らいおん組の登園時間については配布済みのおたよりをご確認ください。

## 足にあった靴で元気に遊ぼう！ ～保健室からのワンポイントアドバイス～

春に向けて、お子さんの新しい靴を購入する予定のご家庭も多いのではないのでしょうか。子どもの足は骨が柔らかく変形しやすい状態でもとてもデリケートです。安全に遊ぶために、靴の選び方のポイントをお知らせします。



園にも足のサイズの計測器があります。測定したい方は職員までお声掛けください。

### 保護者と職員の間

にじいろの「保護者と職員の間」では、子どもたちが健やかで豊かな園生活を送れるよう、保護者の方々と職員が協力し合い、環境整備や保護者と職員の間主催の活動を行っています。また、この活動を通して、保護者同士の親睦も図っています。今年度は、コロナ禍の中、活動も縮小や中止となったものもありましたが、役員や班長の方々を中心に保護者の皆様には、子どもたちの園生活のために、ご尽力いただき、心より感謝いたします。

### 保護者アンケートについて

今年度も保護者アンケートにご協力をいただきありがとうございました。アンケート結果を配信します。皆様からいただいたご意見や、職員の自己評価、地域の方や保護者の代表の方による学校関係者評価などをもとに、令和5年度の準備をすすめているところです。子どもたちの笑顔あふれる「にじいろ」を目指し、努めていきます。

2月のご意見・ご要望はありませんでした。何かございましたら、いつでもお声掛けください。