

設置台数及び設置部屋

別添2

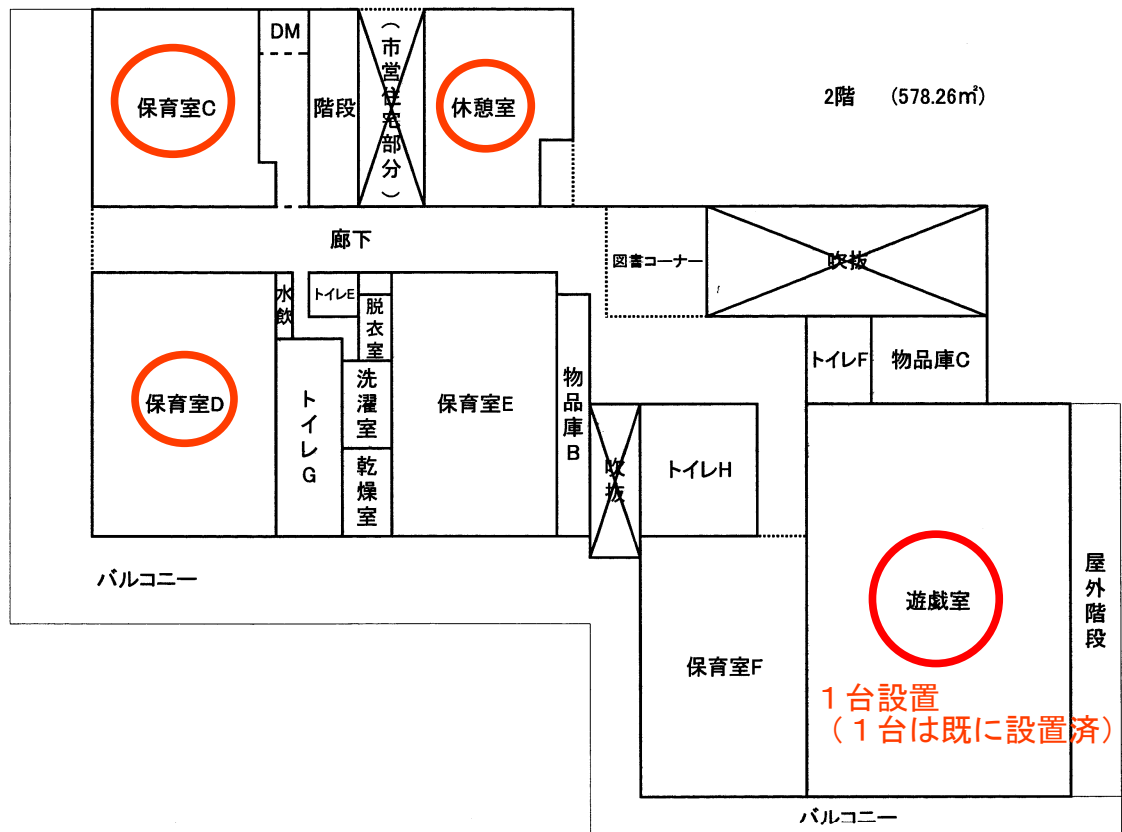
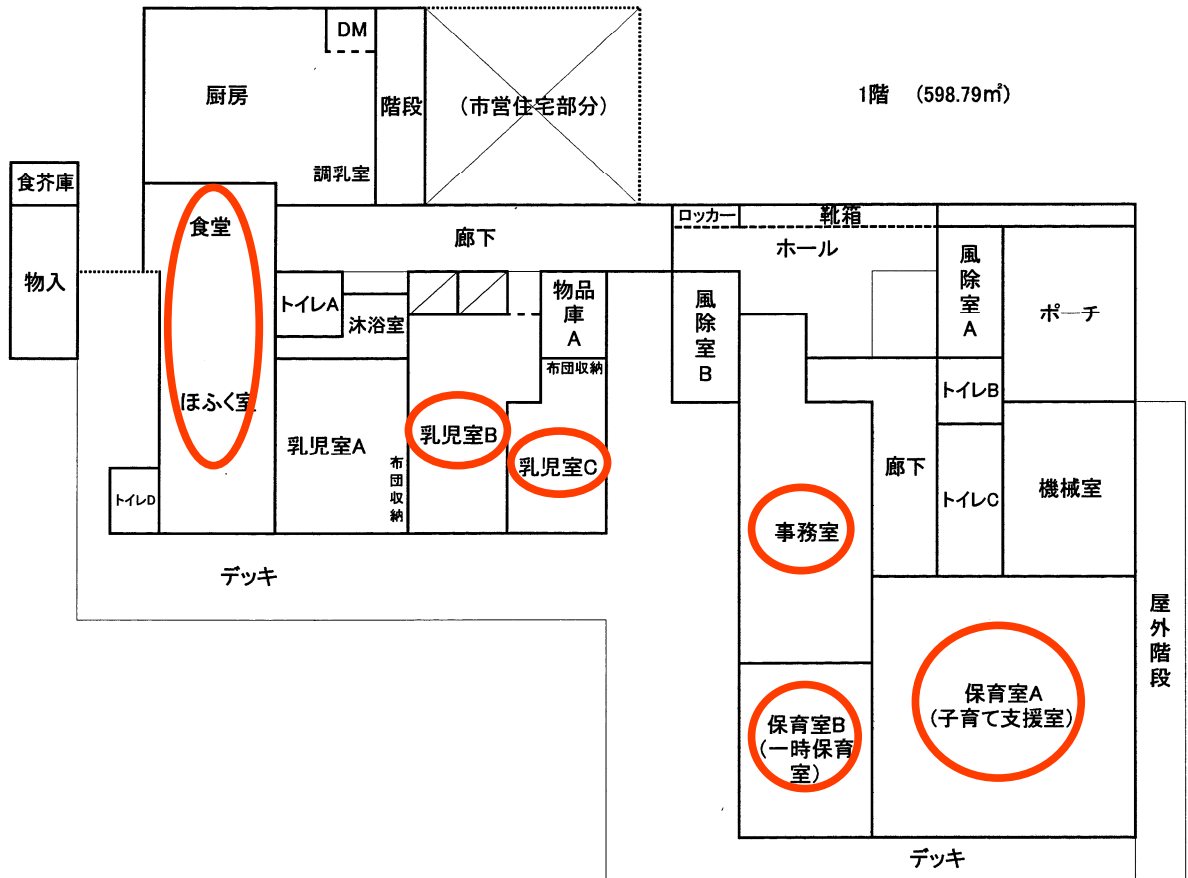
施設名称	エアコン 設置台数	エアコン設置内訳 ( )内は台数	備考
北区保育・子育て支援センター	10	ほふく室(1)、乳児室B(1)、乳児室C(1)、保育室C(1)、保育室D(1)、遊戯室(1)、一時保育室(1)、子育て支援室(1)、事務室(1)、休憩室(1)	休日保育実施
東区保育・子育て支援センター	10	乳児室C(1)、乳児室D(1)、保育室B(1)、保育室C(1)、保育室D(1)、一時保育室(1)、子育て支援室(2)、事務室(1)、休憩室(1)	
豊平区保育・子育て支援センター	9	乳児室C(1)、乳児室D(1)、保育室C(1)、保育室D(1)、保育室E(1)、一時保育室(1)、子育て支援室(1)、事務室(1)、休憩室(1)	休日保育実施
認定こども園にじいろ	14	乳児室B(1)、乳児室D(1)、保育室C(1)、保育室D(1)、保育室E(1)、保育室F(1)、子育て支援室(1)、遊戯室(2)、事務室(1)、休憩室(1)、会議室(3)	
手稲区保育・子育て支援センター	9	乳児室B(1)、給食室(1)、保育室A(1)、保育室B(1)、一時保育室(1)、子育て支援室(1)、遊戯室(1)、事務室(1)、休憩室(1)	
新琴似保育園	7	保育室A(1)、保育室B(1)、保育室C(1)、保育室D(1)、保育室F(1)、事務室(1)、休憩室(1)	
みかほ保育園	8	保育室A(1)、保育室B(1)、保育室C(1)、保育室D(1)、保育室F(1)、保育室G(1)、事務室(1)、休憩室(1)	アスベスト建材あり
新川保育園	9	乳児室A(1)、乳児室C(1)、保育室A(1)、保育室B(1)、保育室E(1)、保育室F(1)、遊戯室(1)、事務室(1)、休憩室(1)	
山の手保育園	8	さくらんぼの部屋(1)、ももの部屋(1)、ぶどうの部屋(1)、ばなの部屋(1)、みかんの部屋(1)、りんごの部屋(1)、事務室(1)、休憩室(1)	アスベスト建材あり

北区保育・子育て支援センター(ちあふる・きた) 計10台

開館年月日 H24.4.1  
敷地面積 2,454.70 m<sup>2</sup>  
建物床面積 1,118.21 m<sup>2</sup>

※ 駐車場8台分を含む  
(内訳: 施設利用者用7台、食材等搬入用 1台)

建物の略図



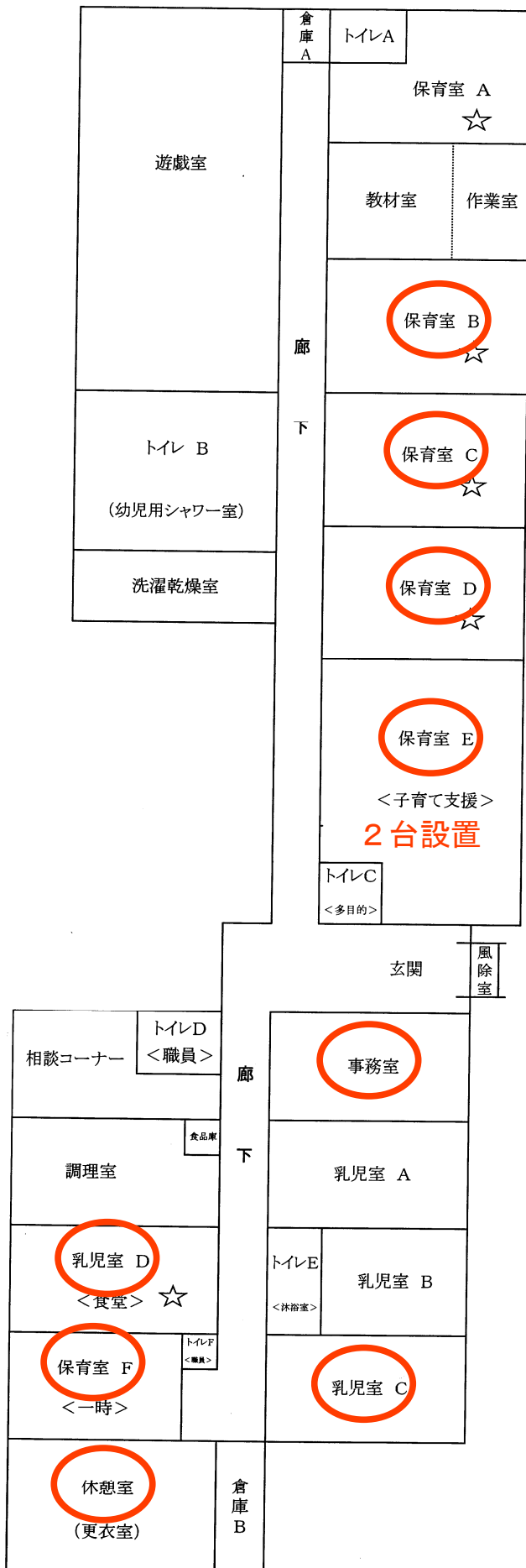
東区保育・子育て支援センター

(竣工年月日: S49.3.28)

敷地面積 1,200.84 m<sup>2</sup> ※ 駐車場11台分を含む  
 建物床面積 1,104.22 m<sup>2</sup>

計10台

建物の略図

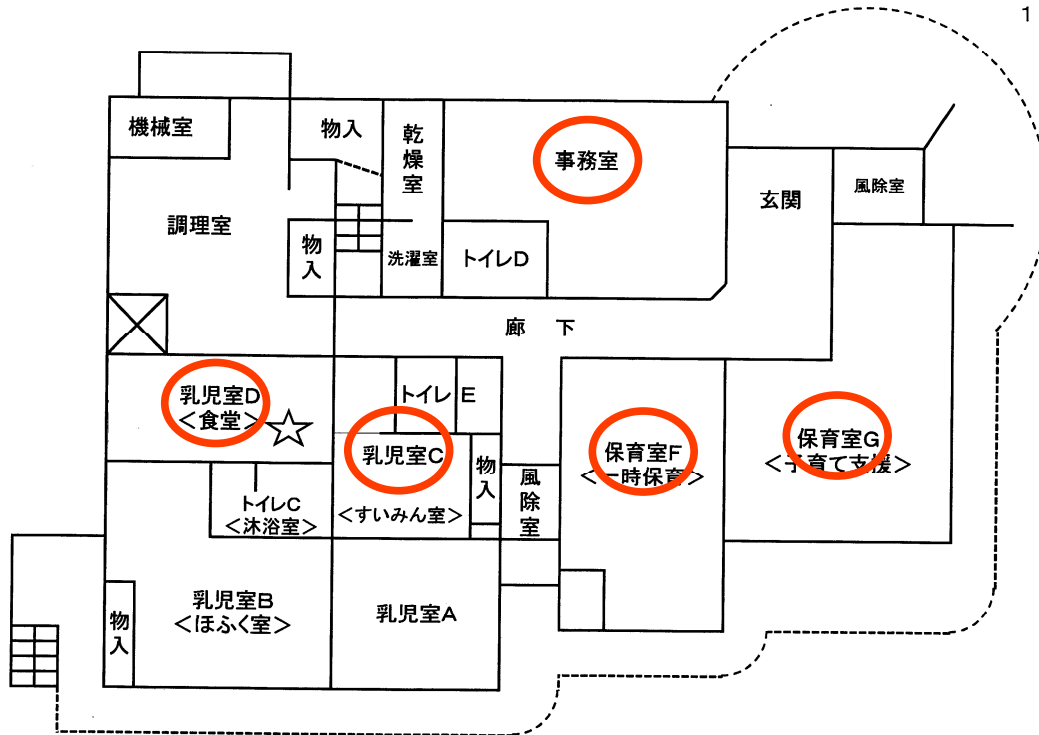


各室面積表

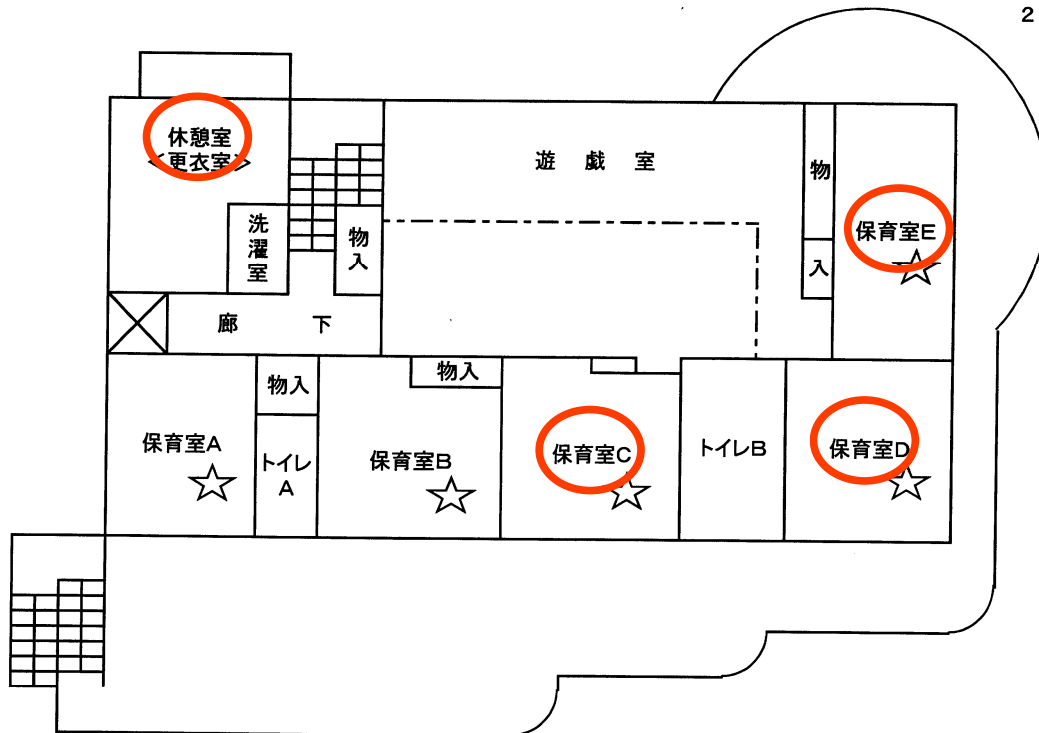
室名	数	面積	備考
玄関 (風除室含)	1	49.40	
廊 下	1	132.50	
トイレ A	1	6.30	児童用 大便器 2 / 小便器 1
トイレ B (幼児用シャワー室含)	1	47.06	児童用 大便器 6 / 小便器 6 大便器 1
トイレ C <多目的>	1	5.98	大便器 児童用 1 大人用 1
トイレ D <職員用>	1	7.27	大便器 2
トイレ E <沐浴室>	1	14.63	児童用 大便器 2
トイレ F <職員用>	1	3.20	大便器 2
乳児室 A	1	43.70	
乳児室 B	1	27.76	
乳児室 C	1	41.84	
乳児室 D <食堂>	1	42.39	
保育室 A	1	38.89	
保育室 B	1	47.06	
保育室 C	1	45.74	
保育室 D	1	45.74	
保育室 E <子育て支援>	1	85.50	
保育室 F <一時>	1	33.03	
遊戯室	1	138.56	
事務室	1	43.70	
休憩室 (更衣室含)	1	45.75	
相談コーナー	1	26.15	
洗濯乾燥室	1	20.17	
教材室 (作業室含)	1	49.60	
倉庫 A、B	2	18.60	
計	-	1,060.52	
調理室 (食品庫含)	1	43.70	

建 物 の 略 図

1 階 (524.01m<sup>2</sup>)



2 階 (452.80m<sup>2</sup>)



各 室 面 積 表

室名	面積 (m <sup>2</sup> )	室名	面積 (m <sup>2</sup> )	室名	面積 (m <sup>2</sup> )
玄関(風除室含)	24.20	乳児室C<すいみん室>	25.40	事務室	53.00
廊下	66.80	乳児室D<食堂>	30.20	休憩室<更衣室>	35.10
階段	13.50	保育室 A	36.20	洗濯室(乾燥室含)	18.00
トイレ A	8.30	保育室 B	35.90	物入	33.90
トイレ B	18.10	保育室 C	41.00	その他	73.81
トイレC(沐浴室含)	12.90	保育室 D	42.30		
トイレ D	9.50	保育室 E	39.30		
トイレE(多目的トイレ含)	8.50	保育室 F <一時>	46.30		
乳児室 A	25.90	保育室G<子育て支援>	67.50	計	930.91
乳児室B<ほふく室>	46.80	遊戯室	118.50	調理室	45.90

トイレA:(児童用)大(4)・小(3)
トイレB:(児童用)大(5)・小(4)
(大人用)大(2)
トイレC:(児童用)大(2)
トイレD:(児童用)大(2)・小(2)
(大人用)大(1)
トイレE:(大人用)大(1)
身障者用(1)・おむつ交換台

※ 大:大便器  
小:小便器



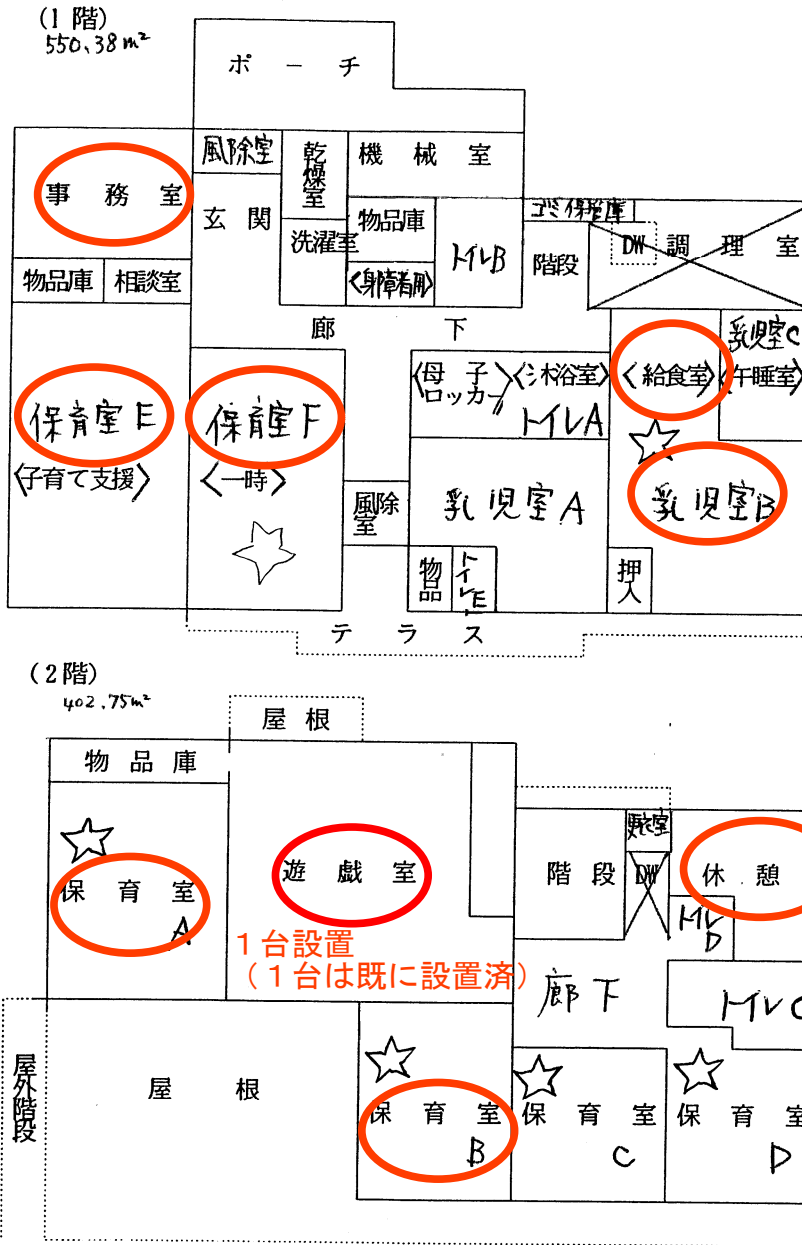
# 手稲区保育・子育て支援センター（ちあふる・ていね）

竣工年月日 : H13. 3. 21  
 敷地面積 : 1113.96m<sup>2</sup> ※ 駐車場5台分含む  
 建物床面積 : 953.13m<sup>2</sup>

計9台

## < 建物の略図 >

## < 各室面積表 >



室名	室数	面積(m <sup>2</sup> )	備考
保育室A~D	4	178.75	
保育室 E	1	77.64	※子育て支援用
保育室 F	1	56.01	※一時保育用
乳児室A・B	2	117.20	
乳児室 C	1	13.85	※午睡室
子育て相談室	1	5.92	
遊戯室	1	117.64	
事務室	1	35.95	
玄関	1	34.57	風除室(15.19)含
廊下	-	76.41	
トイレ A (沐浴室・母子ロッカー含)	1	18.25	(児童用)大(3)
トイレ B (身障者用含む)	1	10.40	(大人用)大(2) (児童用)大(2)/小(2)
トイレ C	1	26.20	(児童用)大(6)/小(4)
トイレ D	1		(大人用)大(2)
トイレ E	1		(児童用)大(1)/小(1)
休憩室	1	32.33	更衣室(2.64)含
洗濯室	1	6.54	
乾燥室	1	12.01	
ゴミ保管庫	1	4.31	
機械室	1	16.30	
物品庫	1	25.82	
階段	-	22.43	
その他	-	18.43	
調理室	1	35.33	
DW	1	4.80	
食品庫	1	6.04	
計		906.96	

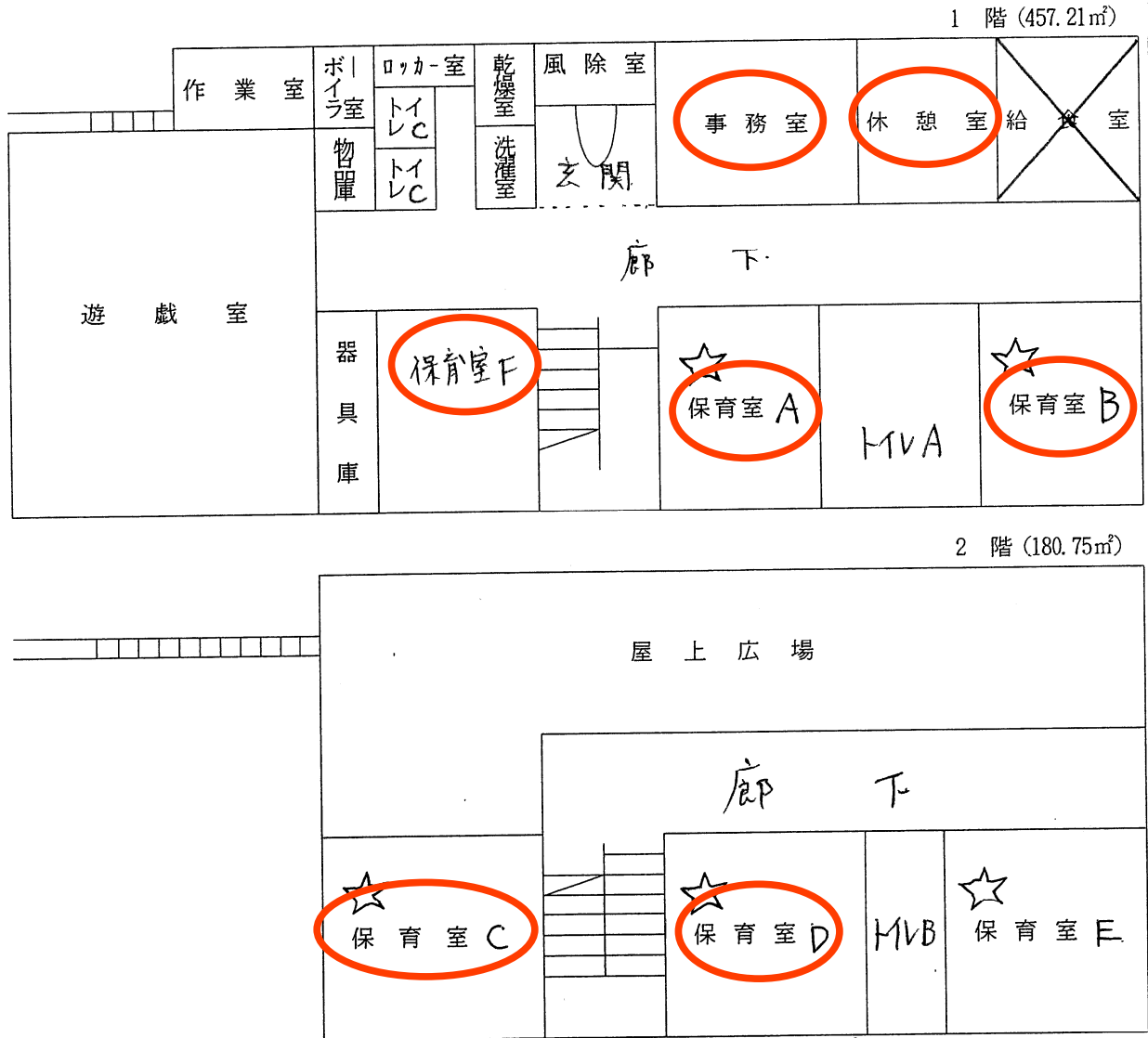
※ 大:大便器 小:小便器

# 新琴似保育園

計 7 台

竣工年月日 : H3. 3. 25  
敷地面積 : 1100.01m<sup>2</sup>  
建物床面積 : 637.96m<sup>2</sup>

## < 建物の略図 >



## < 各室面積表 >

※ 大:大便器 / 小:小便器

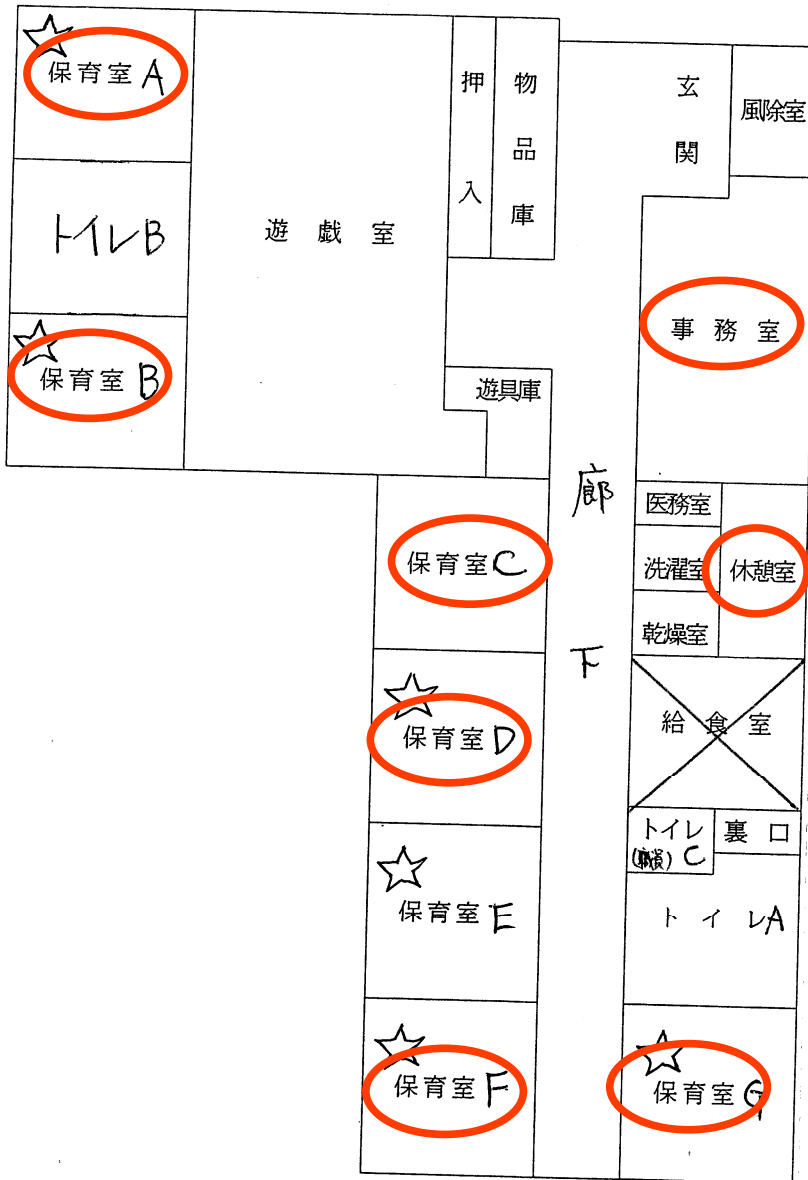
室名	室数	面積(m <sup>2</sup> )	備考	室名	室数	面積(m <sup>2</sup> )	備考
保育室A	1	29.91		洗濯・乾燥室	1	11.60	
保育室B	1	30.00		玄関	1	19.44	風除室含む
保育室C	1	38.81		事務室	1	31.86	
保育室D	1	32.91		給食室	4	24.30	
保育室E	1	36.00		休憩室	1	21.60	
保育室F	1	29.91		廊下	-	94.49	
トイレA	1	26.40	児童用:大(4)/小(3) 大人用:大(1)	ボイラー室	1	4.60	
トイレB	1	17.40	児童用:大(3)/小(3) 大人用:大(1)	物品庫	1	4.86	
(職員用)トイレC	1	4.25	大(2) ※和洋各1	ロッカー室	1	5.33	
器具庫	1	9.00		階段	-	43.20	
遊戯室	1	109.49		計		613.66	
作業室	1	12.60					

# みかほ保育園

計 8 台

竣工年月日 : S55. 11.17改築  
 敷地面積 : 1408.85㎡  
 建物床面積 : 681.09㎡

## < 建物の略図 >



## < 各室面積表 >

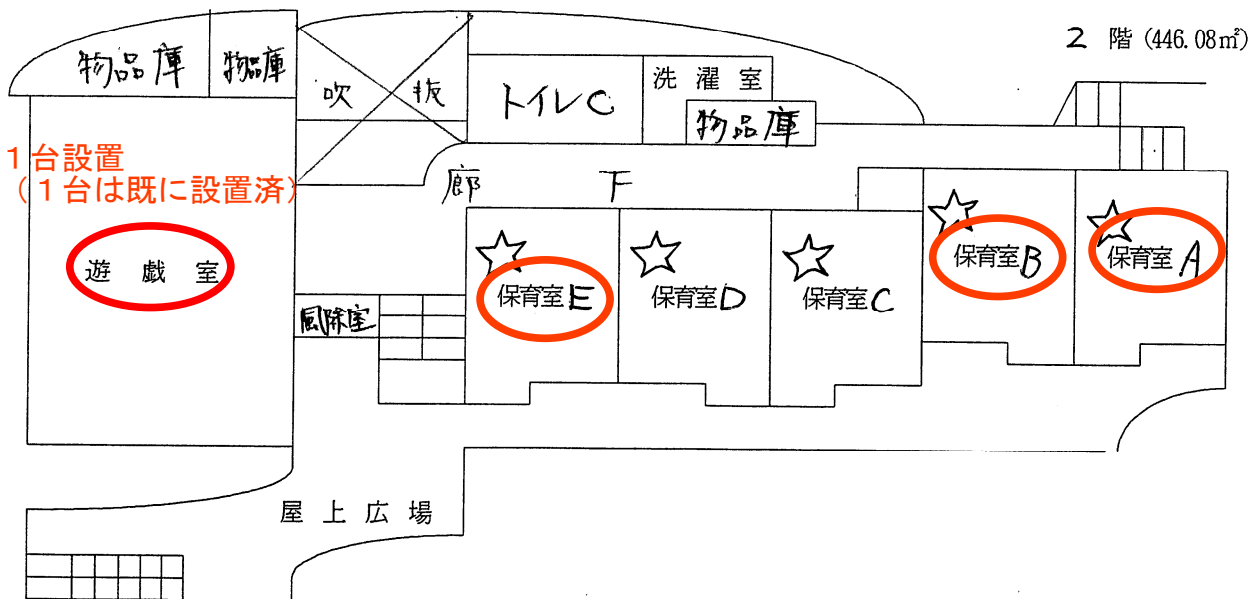
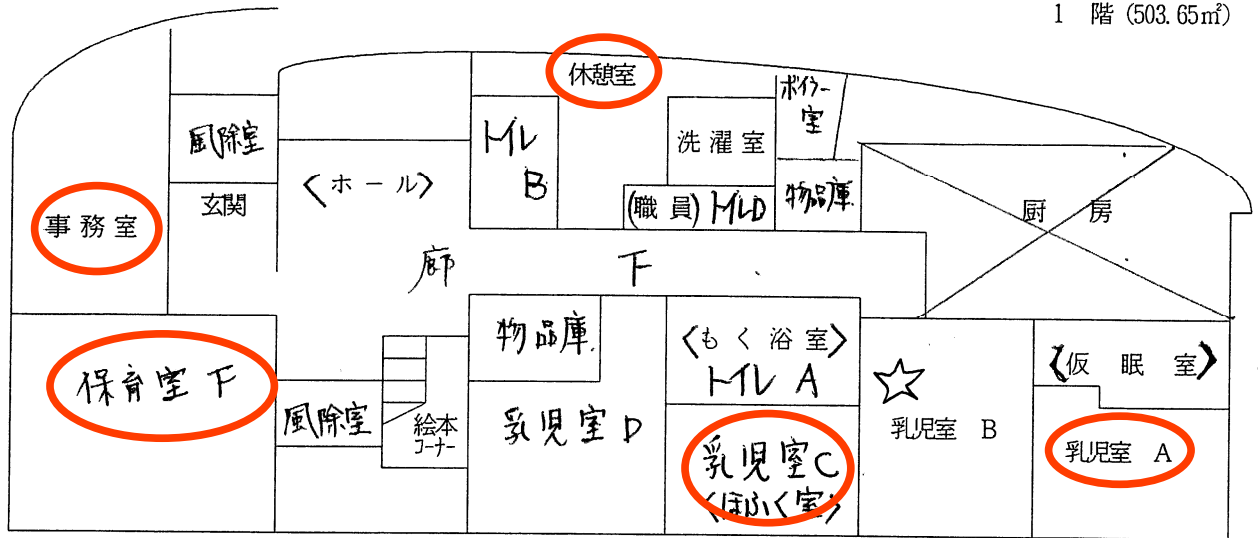
室名	室数	面積(㎡)	備考
保育室 A	1	30.00	
保育室 B	1	30.00	
保育室 C	1	39.00	
保育室 D	1	39.00	
保育室 E	1	39.00	
保育室 F	1	39.60	
保育室 G	1	34.32	
遊戯室	1	129.79	
トイレ A	1	46.55	児童用 大(6)/小(6)
トイレ B	1		児童用 大(2)/小(2)
調理室	1	29.48	
事務室	1	50.22	医務室(2.16)含
休憩室	1	11.05	
廊下	2	80.61	
洗濯室	1	4.05	
乾燥室	1	5.85	
物品庫	1	20.30	
玩具庫	1	10.94	
(職員)トイレC	1	4.22	大便器 2
玄関	1	25.80	風除室(9.00)含
その他	1	12.31	
計		652.61	



# 新川保育園 計9台

竣工年月日 : H7. 3. 30  
 敷地面積 : 1530.00㎡  
 建物床面積 : 949.73㎡ (1階:503.65㎡ 2階:446.08㎡)

## < 建物の略図 >



## < 各室面積表 >

※ 大:大便器 小:小便器

室名	室数	面積(㎡)	備考	室名	室数	面積(㎡)	備考
乳児室 A	1	40.14	※仮眠室含	(職員用)トイレD	1	2.40	大(2)
乳児室 B	1	33.36		玄関	1	41.29	風除室含む
乳児室 C	1	22.88	※ほふく室	絵本コーナー	1	8.58	
乳児室 D	1	37.54		事務室	1	40.96	
保育室 A	1	34.34		厨房	+	34.94	
保育室 B	1	34.34		洗濯室	1	8.12	乾燥室含む
保育室 C	1	34.34		洗濯室	1	10.36	乾燥室含む
保育室 D	1	34.34		休憩室	1	34.12	
保育室 E	1	34.34		階段	-	23.16	
保育室 F	1	56.16		遊戯室	1	116.00	
トイレ A (沐浴室含む)	1	16.94	児童用:大(2)	廊下	-	164.15	ホール含む
トイレ B	1	10.40	児童用:大(3)/小(3)	その他	-	61.58	
トイレ C	1	14.95	児童用:大(5)/小(4) 大人用:大(1)	計		847.19	

# 山の手保育園

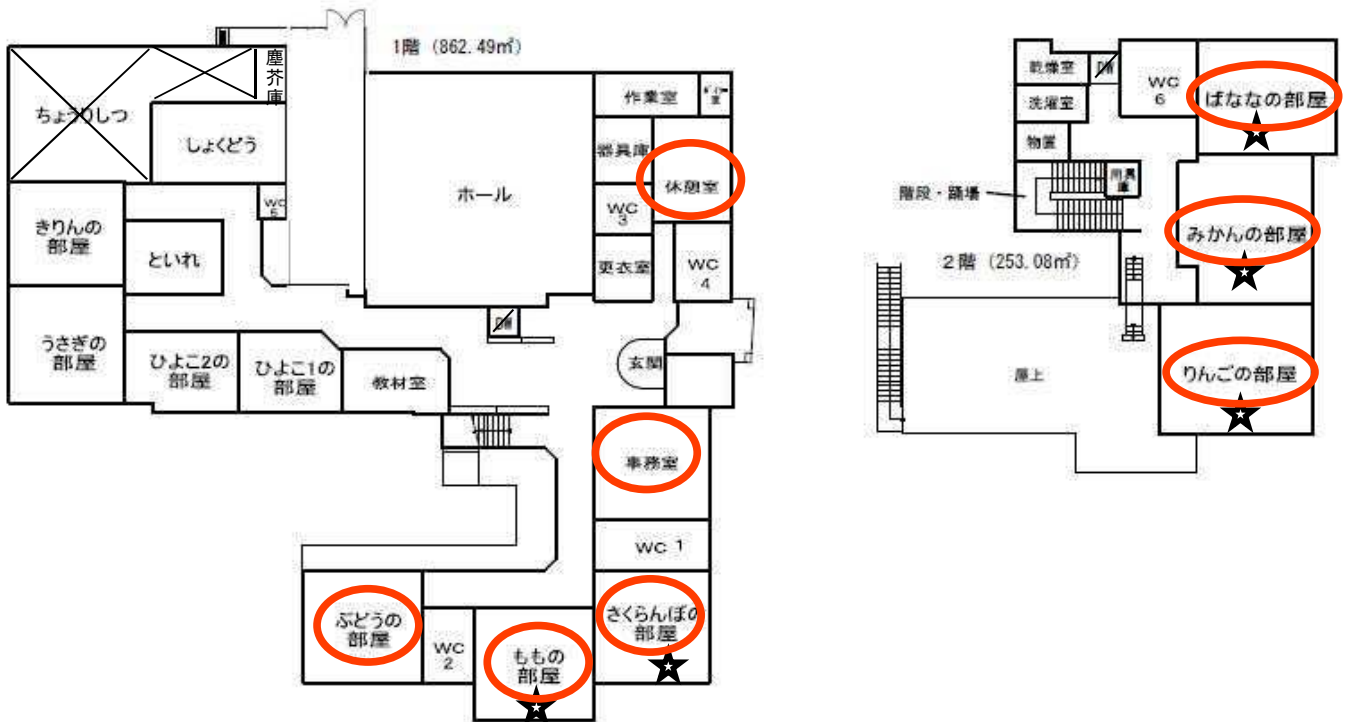
【竣工年月日】平成元年3月25日改築（平成31年3月13日増築・内部改修）

【敷地面積】2111.99㎡ ※駐車場7台、食品搬入用車路を含む

【建物床面積】1115.57㎡（1039.41㎡※ちょうりしつ・DW除く）

計8台

## <建物の略図>



## <各室面積表>

室名	室数	面積(㎡)	備考	室名	室数	面積(㎡)	備考	
ひよこ1の部屋	乳児室	1	22.54		更衣室	1	10.80	
ひよこ2の部屋		1	25.09		洗濯室	1	7.65	
うさぎの部屋		1	37.63		乾燥室	1	7.57	
きりんの部屋		1	33.76		といれ	1	20.80	児童用 大3
しょくどう	1	30.89		WC1	1	16.20	児童用 大2小2	
さくらんぼの部屋	保育室	1	36.00		WC2	1	10.80	児童用 大4
ももの部屋		1	37.80		WC3	1	8.10	児童用 大2小2
ぶどうの部屋		1	37.80		WC4	1	12.97	大人用 大3小1
ばななの部屋		1	43.20		WC5	1	3.07	大人用 大1
みかんの部屋		1	52.90		WC6	1	16.00	大人用1 児童用 大4小3
りんごの部屋		1	54.40		物置	1	5.91	
教材室		1	19.13		用具庫	1	3.15	
玄関	1	31.76	風除室含	作業室	1	13.20		
遊戯室	1	148.95		ポイラー室	1	4.08		
器具庫	1	10.50		廊下	1	182.92		
事務室	1	36.0		階段・踊場	1	30.03		
休憩室	1	23.31		塵芥庫	1	4.50		