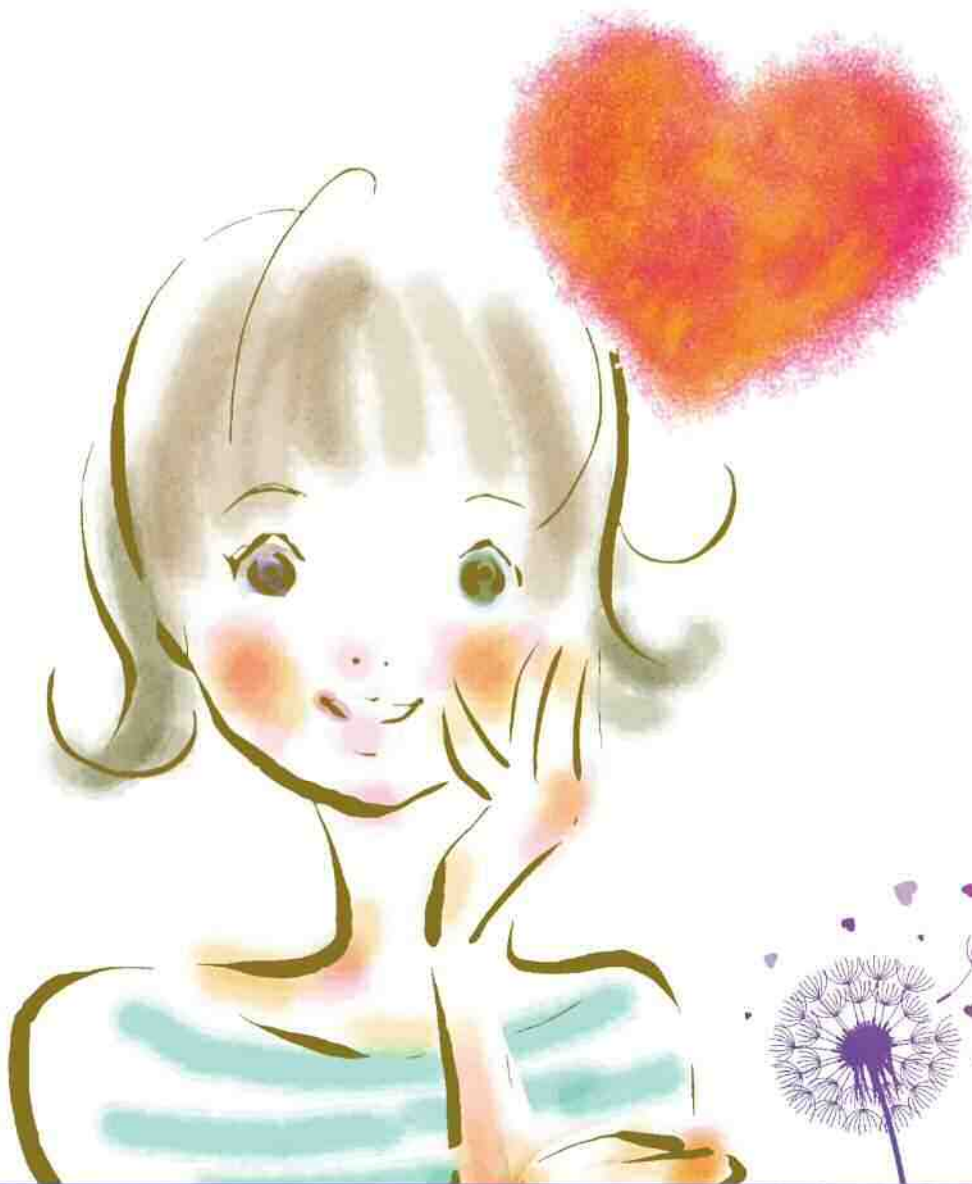


あなたの<sup>こえ</sup>声を  
聞<sup>き</sup>かせてください。



アンケート調査  
ご協力<sup>きょうりょく</sup>のお願い<sup>ねが</sup>

札幌市<sup>さっぽろし</sup>思春期<sup>ししゅんき</sup>・若年期<sup>じやうねん</sup>の女性<sup>じよせい</sup>を対象<sup>たいしやう</sup>とした意識<sup>いしぎ</sup>に関する<sup>かん</sup>調査<sup>ちやうさ</sup>

アンケート<sup>かいとう</sup>回答<sup>ほうほう</sup>方法

調査票<sup>ちやうさひやう</sup>に回答<sup>かいとう</sup>を記入<sup>きじり</sup>していただき、同封<sup>どうふう</sup>の返信用<sup>へんしんよう</sup>封筒<sup>ふうじょう</sup>に入れて、切手<sup>きって</sup>を貼らず<sup>はらず</sup>に送付<sup>そうぷ</sup>してください。



調査票<sup>ちやうさひやう</sup>に記入<sup>きじり</sup>



封筒<sup>ふうじょう</sup>に入れて  
のり<sup>のり</sup>でとじる



切手<sup>きって</sup>を貼らず<sup>はらず</sup>  
に投函<sup>とうかん</sup>

アンケート<sup>ちやうさ</sup>調査  
ご回答<sup>かいとう</sup>期限<sup>きげん</sup>

令和<sup>れいわ</sup>3年<sup>ねん</sup>

1月<sup>がつ</sup>4日<sup>にち</sup> (月) <sup>かけ</sup>まで

# アンケート調査の目的

- 皆さんの生活や、現在不安に思っていること、これまでにあった嫌な経験やその時に相談できたかどうかなどについてお聞きします。
- また、SNS やアプリなどで出合いを求める書き込みに関することについてもお聞きします。
- 皆さんの声をもとに、様々な困りごとを抱えている方や、被害に遭った又は遭う恐れのある方など、10代から20代前半の女性の方への支援の方法について、札幌市として考えていきますので、ご協力をお願いします。

## 回答方法

- 調査票に回答を書いてください。
- 書き終わった調査票は、同封の返信用封筒に入れて、切手を貼らずに、令和3年1月4日(月)までに投函してください。

## 回答にあたって

- あなたのことについて、現在や過去にあったできごとの状況について教えてください。(一部の質問では、あなたの周囲の状況についてお聞きしています。)
- 答えたくない質問に答えていただく必要はありません。また、途中でやめることもできます。
- 答えに迷う場合には、あなたの気持ちや考えにできるだけ近いものを選んでください。
- 質問の答えとして当てはまる番号に○をつけてください。
- ( ) 内に具体的な内容を書いてください。
- このアンケート調査へのご協力は任意です。

## その他

- このアンケートは、石狩管内にある高等学校と高等支援学校の女子生徒の方々にご協力をお願いしております。
- アンケートに回答いただくことによって、個人が特定されることはありませんし、答えた内容を他の人に知られることもありません。

このアンケート調査は、札幌市と北海道大学大学院教育学研究院附属子ども発達臨床研究センターが共同で実施し、集計業務はreward株式会社に委託しています。

## 〈お問合せ先〉

札幌市子ども未来局子ども育成部子ども企画課(担当: 中村、馬場)

電話: 011-211-2982 (受付時間: 月~金曜日 [祝日除く] 8:45~17:15)

E-mail: kodomo.jisedai@city.sapporo.jp

札幌市役所  
市政等資料番号 02-G01-20-1853