



清田区土木センター便り

第67号 (2021年2月)

除排雪作業へのご理解とご協力をお願いします

玄関前などの雪の処理にご協力ください

新雪除雪では、夜間の限られた時間で作業するため、雪を道路の左右に寄せる「かき分け除雪」を行っています。
玄関前などの雪の処理は、それぞれのご家庭でお願いします。



～ ルールを守って快適に冬を過ごしましょう! ～

道路への雪出しはやめましょう



道路が狭くなったり、でこぼこになったりして、交通事故や渋滞の原因になります。

路上駐車はやめましょう



除雪車が通れず除雪ができなかったり、通れてもきれいな除雪ができません。

ゴミは収集日の朝に出しましょう



除雪車がゴミを巻き込み、ゴミの散乱や機械故障の原因になります。

パートナーシップ排雪制度をご利用の町内会の皆さまへ

制度のルールを守ろう!



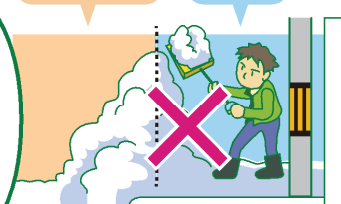
敷地内の雪を出すのはやめましょう

残雪部分の雪を出すのはやめましょう

排雪対象部分 残雪部分

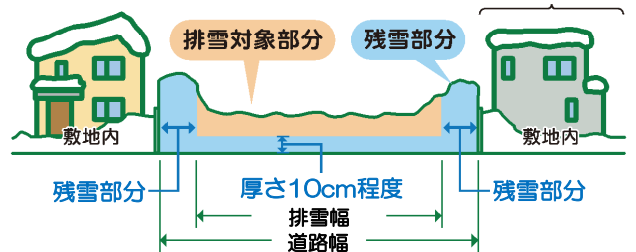


ルールの守らないと作業が遅れて、次の作業地域に迷惑が掛かるんじゃないか



パートナーシップ排雪制度の排雪対象部分

※屋根、庭の雪など敷地内の雪は排雪の対象外



道路幅	4m以上8m未満の場合	8m以上の場合
排雪幅	機械で実施可能な排雪幅(最大6m程度)	6m程度

※このほかに、道路に残す雪の量を多くして地域の支払額を抑える『実証実験』も行っています。
※排雪作業の実施日は、ごみの収集時間が早まる場合があります。

【除排雪作業に関するお問い合わせは除雪センターへお願いします】

北地区除雪センター Tel 882-6191 南地区除雪センター Tel 885-1971

※各除雪センターが担当する区域は「冬の暮らしガイド(P.10)」または札幌市のホームページでご確認ください。

除雪や雪に関する情報を発信しています

テレビのデータ放送

■テレビのデータ放送で、除雪車の出動情報を確認できます。

放送期間：12月1日(火)～令和3年3月19日(金)
放送局：HTB、NHK、HBC、UHB



ホームページ

■ホームページで以下の情報を紹介しています。

住宅街の道路の新雪除雪の出動状況を紹介

札幌 除雪情報

翌朝の雪かきの必要度を4段階で表示

札幌 雪かき指数

雪対策の内容をQ&A形式で紹介

さっぽろ雪の絵本

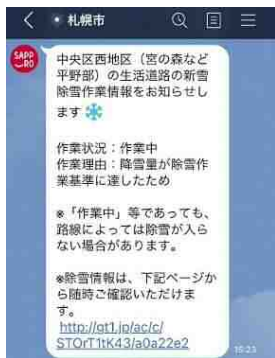
歩道の滑りやすさを3段階で予測

札幌 つるつる予報 外部サイト

札幌市公式LINE

通知イメージ

■生活道路の除雪情報をLINEで通知します。



登録方法

【ID検索から】

「友だち追加」から「検索」に進み、「@sapp_ro」をID検索して登録



【QRコードから】

下記のQRコードをスマートフォンなどで読み取って登録



受信設定方法

～ ①から④の順に進み、受信を希望する地区を設定してください ～

①メニューから「札幌市除雪情報」を選択



③「2-2. 受信設定」を選択



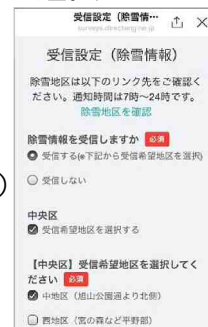
②「2. 除雪情報の『プッシュ通知』」を選択



④ 受信を希望する「除雪地区」を選択

「清田区」は以下の3地区が選択できます。

- 南地区 (清田、真栄など)
- 南地区 (里塚、美しが丘など)
- 北地区 (北野、平岡など)



【編集・発行・お問い合わせ】

札幌市 清田区 土木部 維持管理課

〒004-8616 清田区平岡2条4丁目1番40号

TEL 888-2800 / FAX 884-6474

http : www.city.sapporo.jp/kiyota/doboku



さっぽろ市
02-Q02-20-1051
R2-2-748