

きよたまちづくり区民会議防災アンケート（一般世帯用）

1. 調査概要

調査時期 平成23年8月～9月

調査方法 町内会に対して配布・回収の協力を依頼
 配布・回収方法は町内会連合会に一任のうえ単位町内会が配布・回収
 ・配布・回収とも回覧で行った町内会……………62
 ・回覧で配布し、訪問回収を行った町内会……………15
 ・戸別に配布し、訪問回収を行った町内会……………13
 ・その他(班長宅への投函による回収など) ……………10

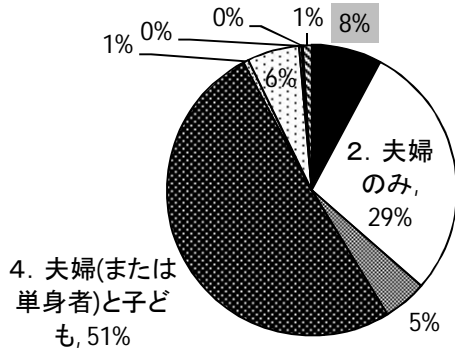
調査対象 清田区内の町内会加入世帯 34,309世帯

回答数 22,314世帯

回収率 65%

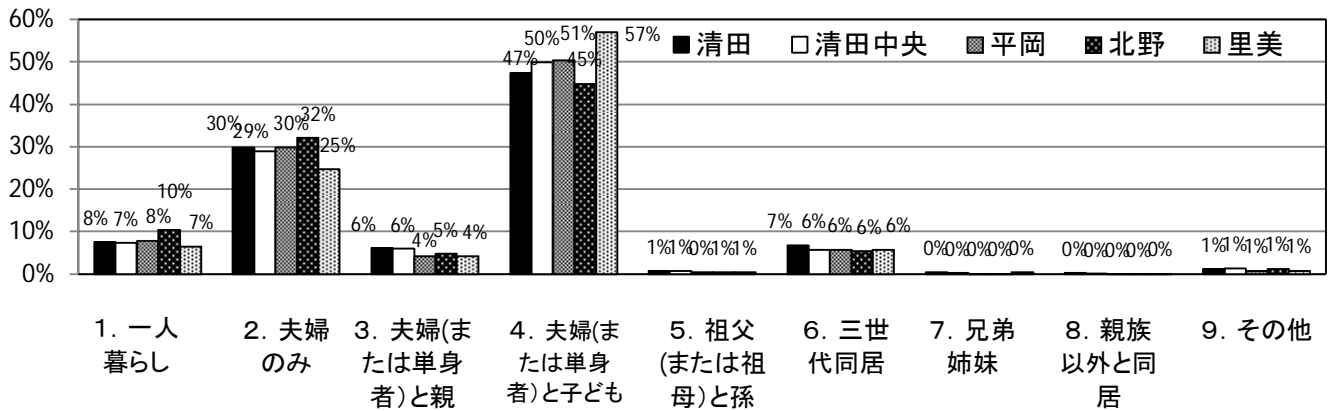
2. 集計結果

あなたの世帯構成について教えてください(一つ選んで○をつけてください)。

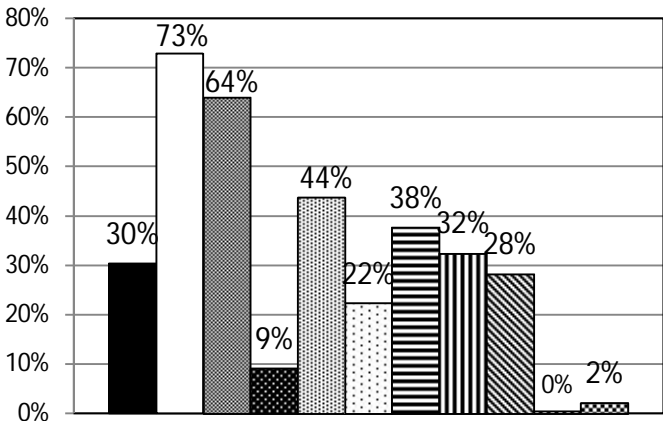


- 1. 一人暮らし
- 2. 夫婦のみ
- 3. 夫婦(または単身者)と親
- 4. 夫婦(または単身者)と子ども
- 5. 祖父(または祖母)と孫
- 6. 三世帯同居
- 7. 兄弟姉妹
- 8. 親族以外と同居
- 9. その他

有効回答	21395
無回答	919

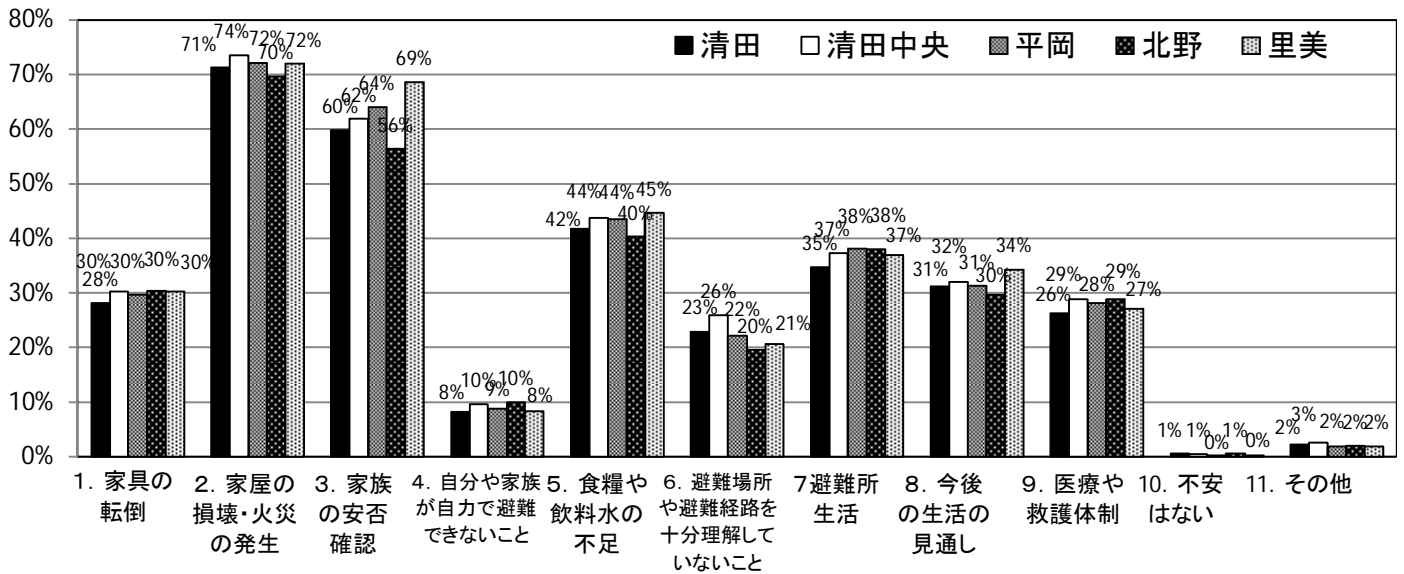


問1 災害が発生した場合、特に不安に思うことはどれですか(複数選択可)。



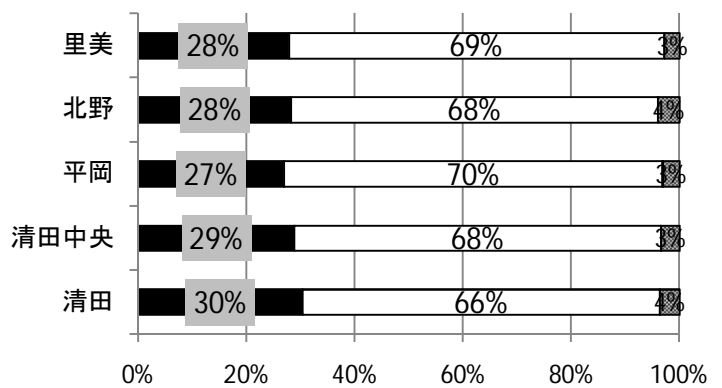
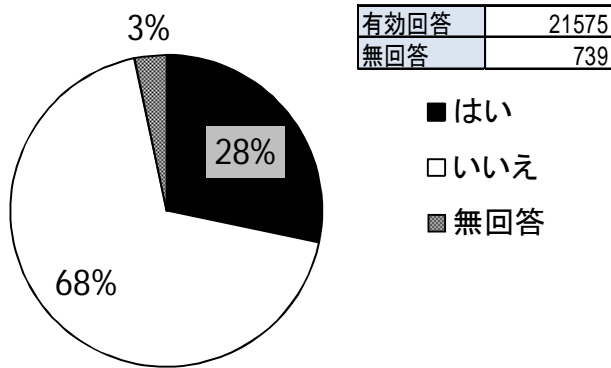
- 1. 家具の転倒
- 2. 家屋の損壊・火災の発生
- 3. 家族の安否確認
- 4. 自分や家族が自力で避難できないこと
- 5. 食料や飲料水の不足
- 6. 避難場所や避難経路を十分理解していないこと
- 7. 避難所生活
- 8. 今後の生活の見通し
- 9. 医療や救護体制
- 10. 不安はない
- 11. その他

有効回答	22008
無回答	306

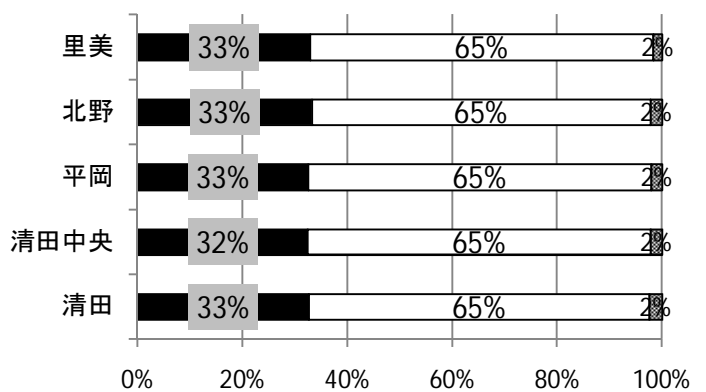
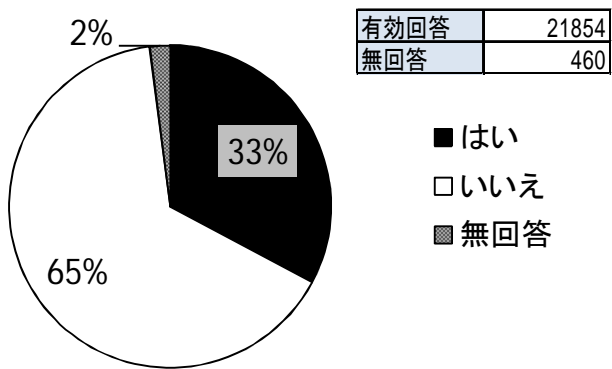


問2 あなたの家庭では、災害に備えてどのような対策をしていますか。

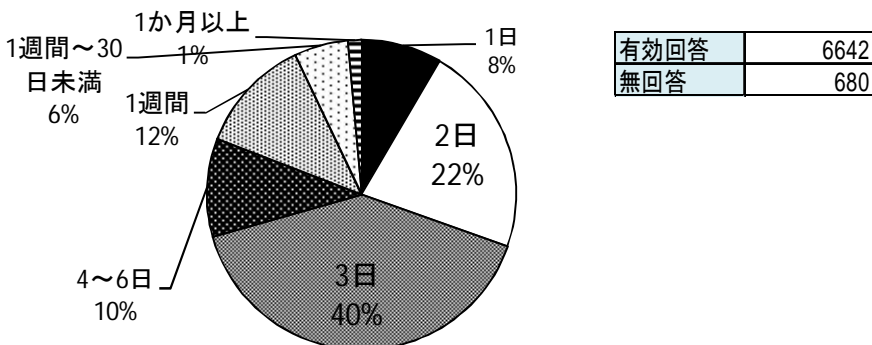
2-1. 家具の転倒・落下防止措置をしていますか。



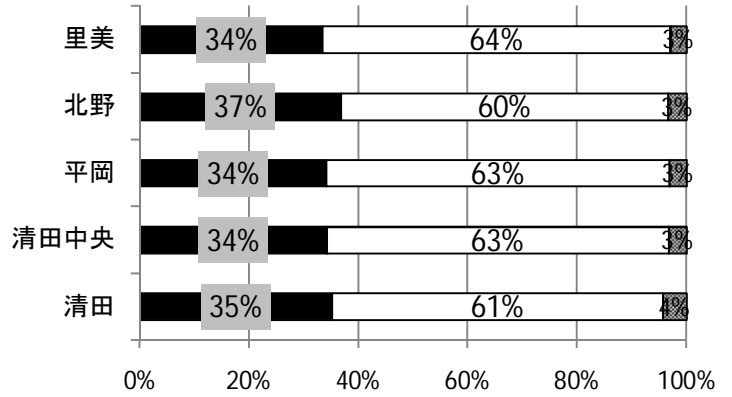
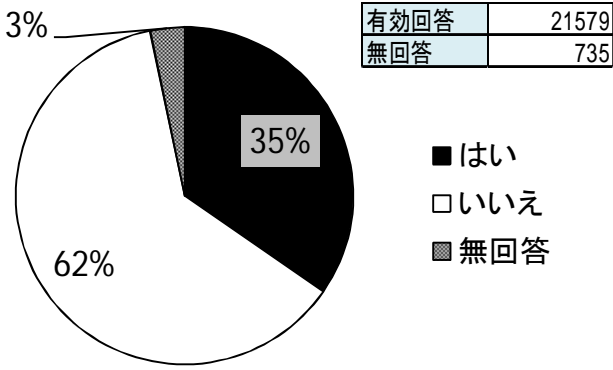
2-2. 非常用食品・飲料水を日頃から準備していますか。



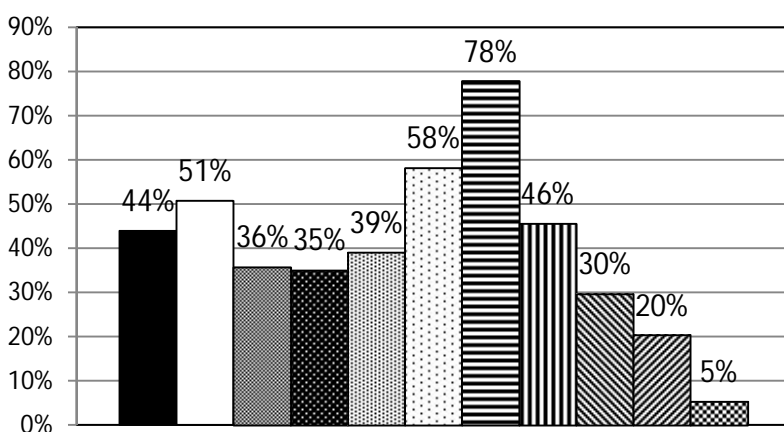
2-3. 上記質問で「はい」と回答した方は、それは何日分くらい準備していますか。



2-4. 非常持出品をすぐに持ち出せるよう準備していますか。

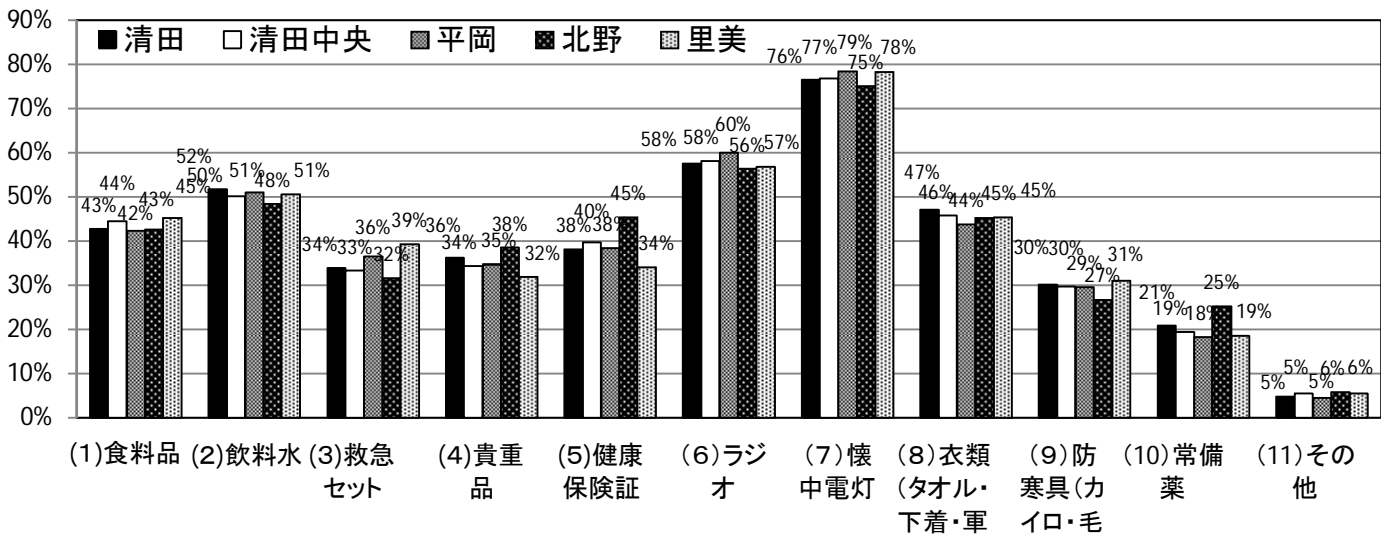


2-5. 上記質問で「はい」と回答した方は、どんな内容を準備していますか(複数選択可)。

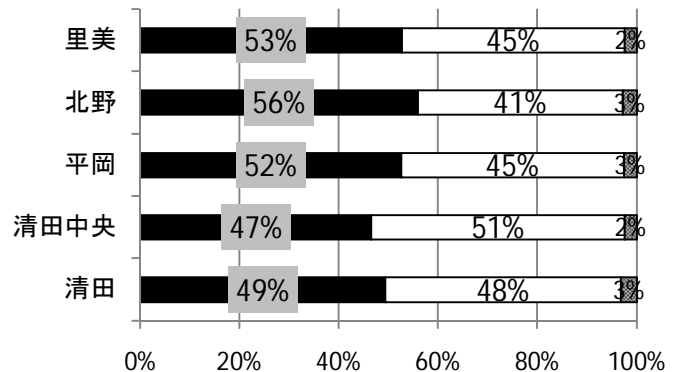
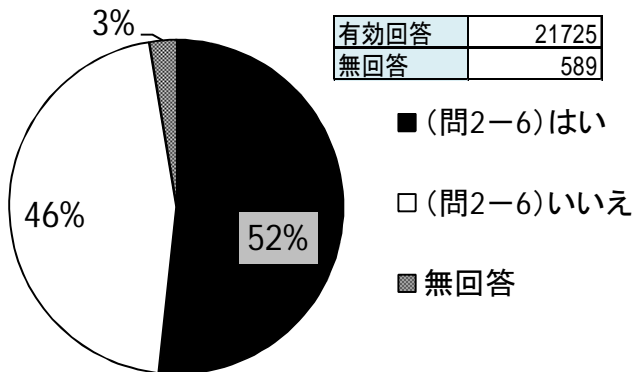


有効回答	7668
無回答	58

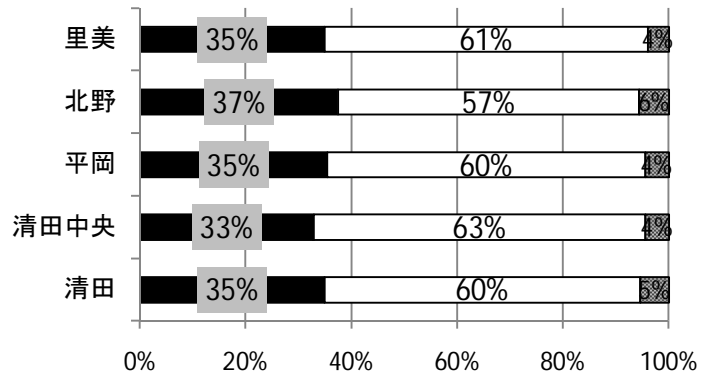
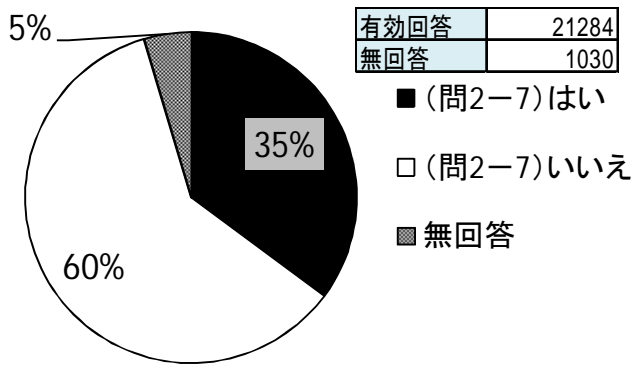
- (1) 食料品
- (2) 飲料水
- (3) 救急セット
- (4) 貴重品
- (5) 健康保険証
- (6) ラジオ
- (7) 懐中電灯
- (8) 衣類(タオル・下着・軍手等)
- (9) 防寒具(カイロ・毛布等)
- (10) 常備薬
- (11) その他



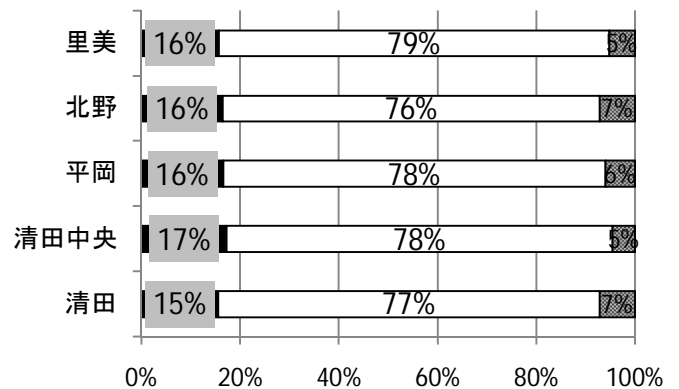
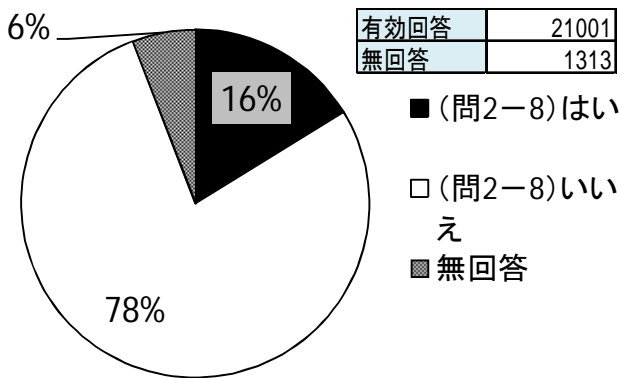
2-6. 避難場所や避難経路を知っていますか。



2-7. 災害が発生した時の連絡方法や集合場所などについて、家族で話しをしていますか。

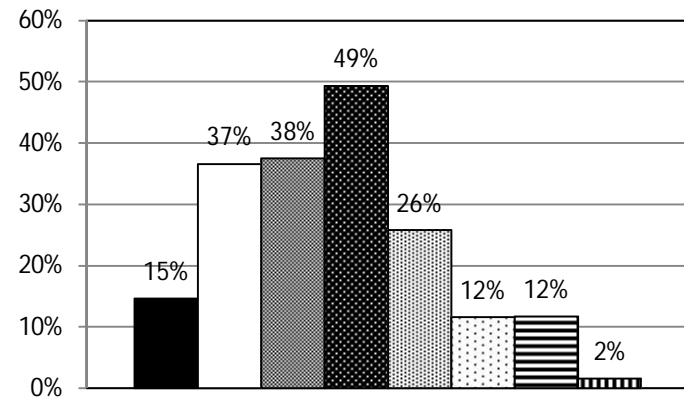


2-8. 自宅の耐震性の点検や補強をしていますか。

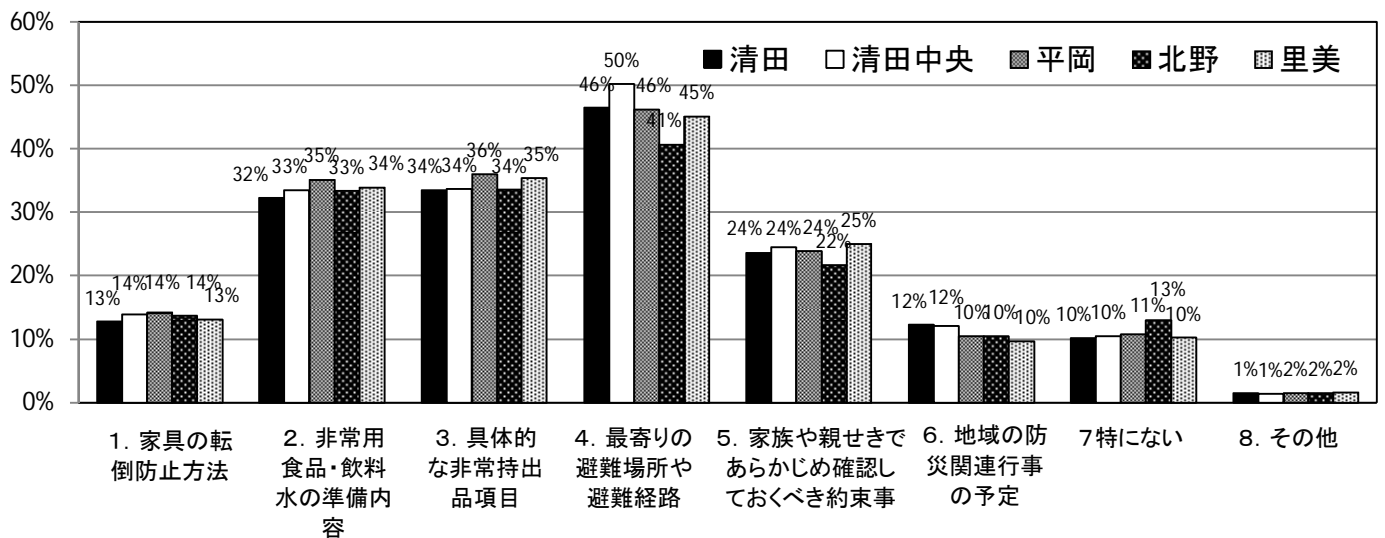


問3 今後の災害対策として詳しく知りたいことは何ですか(複数選択可)。

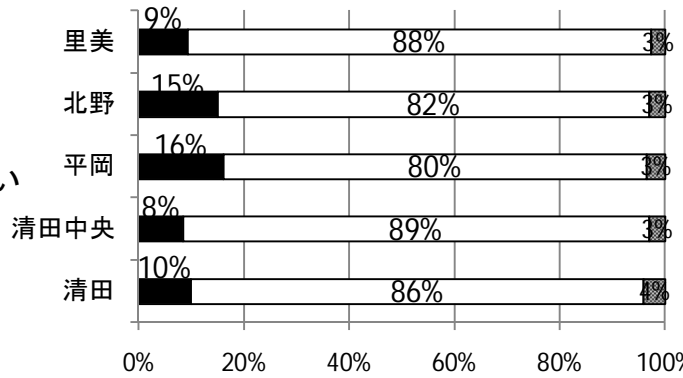
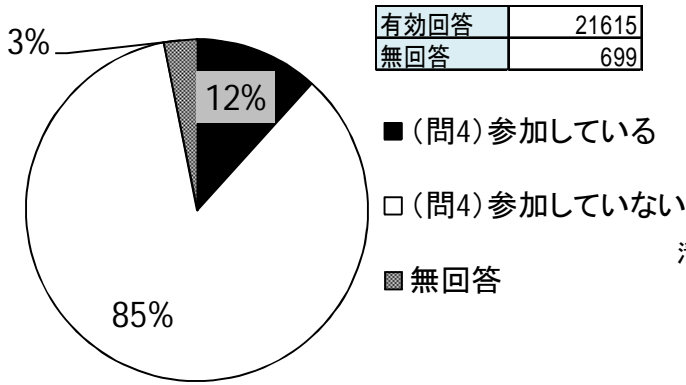
有効回答	20629
無回答	1685



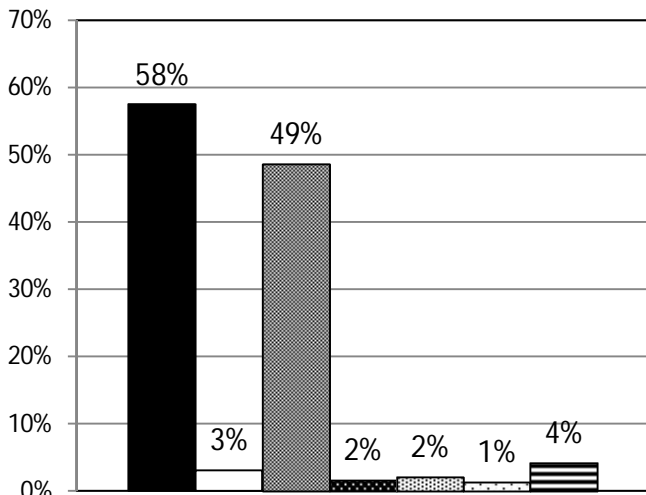
- 1. 家具の転倒防止方法
- 2. 非常用食品・飲料水の準備内容
- 3. 具体的な非常持出品項目
- 4. 最寄りの避難場所や避難経路
- 5. 家族や親せきであらかじめ確認しておくべき約束事
- 6. 地域の防災関連行事の予定
- 7. 特にない
- 8. その他



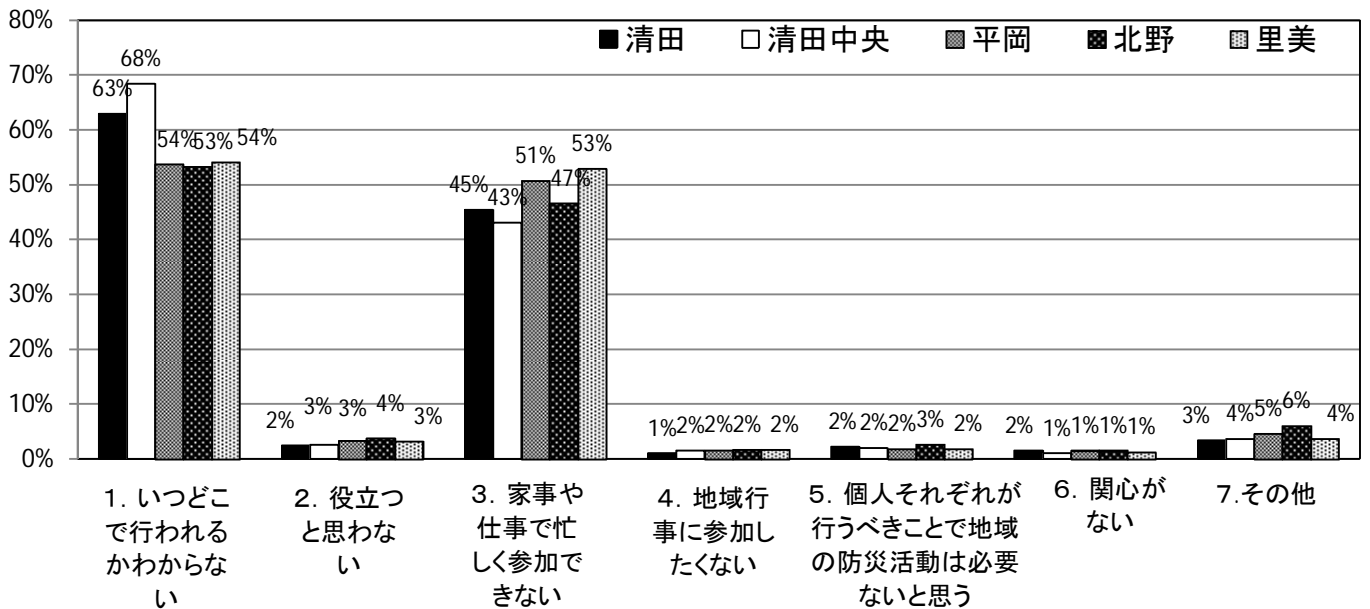
問4 あなたの家庭では、地域で行われる避難訓練等の防災活動に参加していますか。



(4-2)また、上記質問で「参加していない」と回答した方は、参加していない理由を教えてください(複数選択可)。

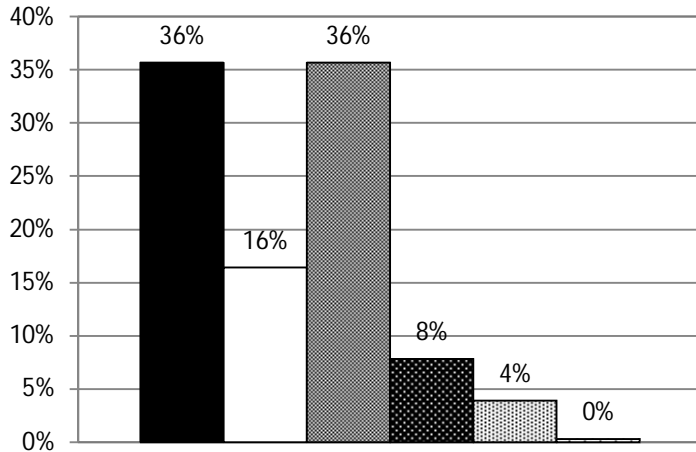


有効回答	18279
無回答	713



問5 もしも災害が発生し、同居以外の方へ緊急に助けを求める必要がある場合、まず誰に助けを求めようと思いますか(一つ選んで○をつけてください)。

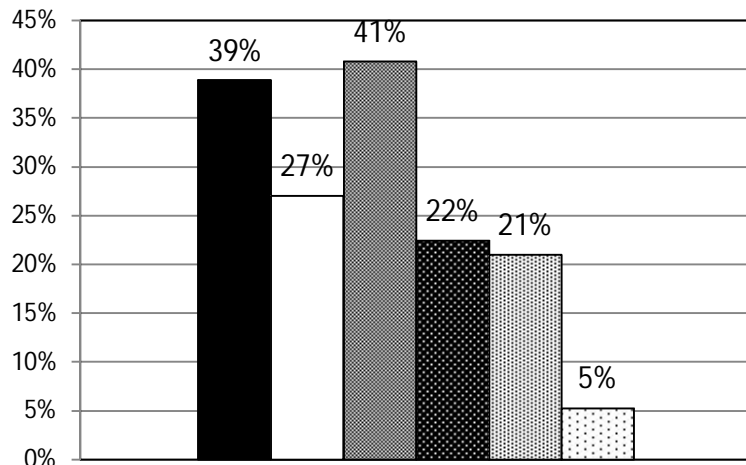
有効回答	18374
無回答	884
無効回答	3056



- 1. 隣人
- 2. 同じ町内の顔見知り
- 3. 市内の友人や親せき
- 4. 市外の友人や親せき
- 5. 助けを求める人がいない
- 6. その他

問6 もしも災害が発生した場合、地域の方のためにお手伝いできると思うことはありますか(複数選択可)。

有効回答	20481
無回答	1833



- 1. 避難先への誘導
- 2. 初期消火活動
- 3. 救出・救護活動
- 4. 避難所の運営
- 5. 手伝いはできないと思う
- 6. その他

