

謎解き用ゲームシート

秘宝をあつめて、
森林の魔法を解け!!

森から脱出する
カギを握るのは、
8匹の”あにまる”!?

清田区
マスコットキャラクター

きよっち

あにまるの魔法を解け!!

あにまるクエスト

現地周遊編 +
オンライン編
初の同時開催!

◆清田区内4ヶ所に設置された問題パネル ◆当ゲームシートやチラシ
◆清田区のホームページ ◆清田区の各種公式SNS などの
情報をもとに謎解きをお楽しみください。

2023年9月16日(土)~12月22日(金) 開催

きよっちの好物である
ポーラスターは
●○○○○○

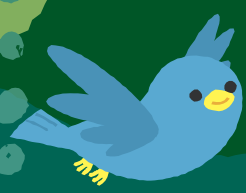


Introduction

ある日のこと、

きよっちがいつものように
森をお散歩していると、なぜか **道に迷ってしまった。**

どこに行っても、どの道を通っても、
森から抜けられなくなっちゃった！
困っていると、そこへ、青い鳥がやってきた。



どうやら、この森は魔法の結界で
おおわれてしまったみたい。

**抜け出すには、
この森の4匹の“あにまる”が
守っている秘宝をあつめる必要があるよ。**

居場所のてがかりはここにある。ぼくと一緒にいこう！

この森から**脱出**するには、

**”あにまる”からの
謎を解くしかない！**



さあ、きよっちと一緒に謎解きクエストに出発だ！



きよっち

白旗山に住む
森の妖精だよ！

清田区と同じ11月4日生まれ。好物は清田区のおいしい水、きよたスイーツ、ハウレンソウのポーラスター。趣味は森林浴で、自然いっぱいな場所でのんびりするのが気持ちいいんだ！

”あにまる”の居場所の手がかり

①下の謎を解くと、”あにまる”の居場所がわかるよ!

②その場所に行って問題パネルに書かれた”あにまる”からの謎にチャレンジしよう!

大きい順によもう

カ やく ウェ イ
しよ ス イ く



清田フォトスポットARがある場所だぞ!

い

ファーム

り し な ま
ん し かい ね
こ



わたしはここにいるよ!

ワシがいるのは

け ま ン
↑ ↓
センターだぞ!



あしけりべけつ
じけんじゃ!



※それぞれの場所にある問題パネルは他の人とゆずりあって見てください。
スマートフォンを持っている人は、カメラで撮影して離れた場所でゆっくり解いてね。

第一弾／現地周遊編 この場所に秘宝をあつめよう!

1-2 3-2 2-3 1-1 2-4 4-3、 3-7↑

--	--	--	--	--	--	--



第二弾／オンライン編 これを約束すると、森の魔法が解けるよ!

4-6 3-6 4-5 2-7 2-1 3-1' 1-3

--	--	--	--	--	--	--

を未来へ

謎を解き終えたら
裏表紙のハガキを使って
プレゼントに応募しよう!

※オンライン編は10月27日(金)以降HP・SNSで出題予定です

清田区の
ホームページの名前は
○○●○○○○○

清田区について

10区の中で4番目の広さ！

平成9(1997)年11月4日に豊平区から分かれ、市内10番目の区として誕生。面積は59.87km²で、できて間もない住宅地が広がり、たくさん子どもたちがいる若いまちでもあります。

太い幹



若葉

大樹と厚別川を組み合わせ、全体で清田区の頭文字「K」を表しています。

●清田ふるさと遺産

平成19年に清田区誕生10周年を記念し、3つの「清田区のシンボル」(白旗山、あしりべつ川、平岡梅林)と、未来に残していくべき12の「清田区ふるさと遺産」を決定しました。

清田の魔法の森林マップ

約3分の2が緑豊かな丘や山に覆われ、河川にも恵まれた自然豊かなエリアです。



1 白旗山



2 あしりべつ川



3 あしりべつ郷土館



5 平岡公園

約1,200本が植えられた梅林は、区随一の名所です。多くの動植物を観察できる湿地もあり、市民に広く親しまれています。



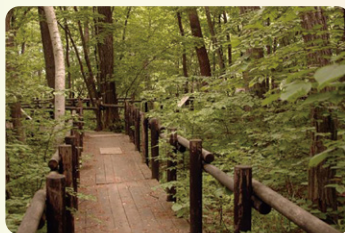
6 平岡樹芸センター「みどりーむ」

日本庭園や西洋庭園、ロックガーデンがあり、イチイ、マツ、サクラ、ツツジなど、四季折々の美しい植物を楽しめます。



7 有明の滝

広葉樹が茂る散策路を進むと落差13mの滝が現れます。夏は深い緑の中で森林浴を、秋は色鮮やかな紅葉を楽しむことができます。



9 北野たかくら緑地



11 清田の水を生かした食品産業

おおくの飲料や食品の製造工場がいま、白旗山方面から出る良質な地下水がしょうされています。かつては生活にいど水が使用されていましたが、現在は水道水にほとんどが切り替わりました。



10 住宅街に残る原風景



1日限りの食と音楽の祭典
「きよた〇〇&きよフェス」



4 あしりべつ 厚別神社

明治18年に村人の安全や豊作を願って建てられ、大正6年に現在地に移されました。境内には、清田開基百年碑があります。



8 清田南公園

起伏に富んだ地形と清田川貯水池が美しい公園です。清田団地の西地区と南地区を結ぶ清雲橋がひときわ目を引きます。



12 旧道沿いの原風景

旧国道 36号沿いには、古くからあるレンガ倉庫などが残されています。区役所裏のホタル池は、開拓当時の田園風景を思い起こさせてくれます。



A 清田 フォトスポットAR

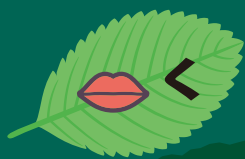
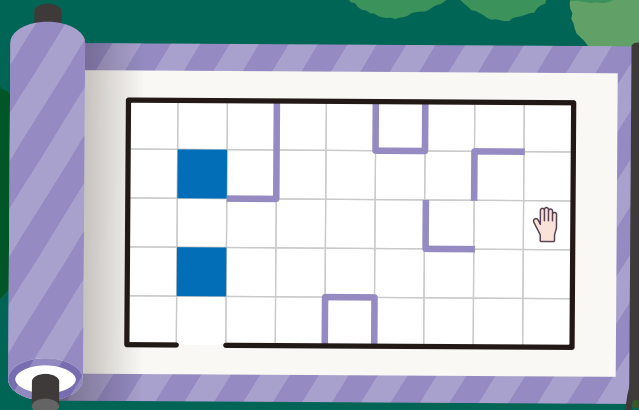
2023年3月に、清田区役所4階スカイウェイに新設された映えスポットです。パネルのデザインは清田区在住のデザイナーmonmecciが担当。スマートフォンを使えばAR(仮想空間)体験もできます!

清田ふるさと遺産 12カ所!



2023年4月1日から
〇〇〇〇さんが
清田区長に就任

魔法の森で見つけた あやしいモノ



トワカワポワワレ



清田区のおすすめ紹介!!

きよたスイーツ

清田区は豊かな自然と美しい街並みを生かした、華やかで上質なスイーツ文化が発展しています。個性あふれるお店が素材にこだわって作る絶品スイーツを味わってみませんか。



清田区のおススメイベント

きよたマルシェ&きよフェス

清田の魅力が詰まった1日限りの祭典!地元農家や飲食店の「食」と、清田区にゆかりのあるアーティストによる「音楽」の両方を楽しめます。



まちの火灯りinきよた

キャンドルの優しい灯りが街を彩る冬の風物詩です。毎年1月中旬から2月上旬にかけて開催されます。



約1,200本の梅がある公園は
○○○○○○○

清田区の旬な情報は

「きよっちNEWS」で!

清田区のマスコットキャラクターきよっちが、
清田区の地域情報などを不定期で自由に発信しています。

清田区ホームページ

<https://www.city.sapporo.jp/kiyota/chiiki-shinko/kiyotchi/tubuyaki.html>



チェックしてね!

「きよっちNEWS」
公式SNSでも
随時更新中!!



Instagram



Facebook



Twitter



プレゼントの
応募方法は
裏面を見てね!



きよっちの頭の
緑色の部分は
○●○を表している

きよた謎解き
あにまるクエスト
特設ホームページ



第一弾・現地周遊編解答

第二弾・オンライン編解答

※2ページ下部の□を埋めて導き出される最終解答を書いてください。

応募する賞にチェックを入れてください。

※現地周遊編のみクリアした方は①のみ、オンライン編までクリアした方は①～③の応募ができます。

- ① 現地周遊編クリアで応募者全員にプレゼント
 《きよっちカレンダー》を希望する
- ② 現地周遊編・オンライン編ともにクリアで以下の抽選に応募できます(いずれか1つお選びください)

<input type="checkbox"/> 《特賞》 オリジナル絵本に出演できる権利	1名様
<input type="checkbox"/> 《A賞》 Plieフラワーベース	2名様
<input type="checkbox"/> 《B賞》 2面性トート	2名様
<input type="checkbox"/> 《C賞》 きよたスイーツセット	5名様
<input type="checkbox"/> 《D賞》 産地直送!清茸(生椎茸)と商品券のセット	5名様
<input type="checkbox"/> 《E賞》 コカ・コーラ いろ・は・すアソートセット	6名様
<input type="checkbox"/> 《F賞》 きよっちグッズセット	19名様

※特賞及びE賞については清田区役所2階地域振興課にてお渡し(3月末まで)。他は郵送になります

③ 抽選が外れた場合でもプレゼントが当たるチャンス!

《Wチャンス賞》を希望する

※当選者の発表は、賞品の発送をもって代えさせていただきます。

謎を解き終えたらプレゼントに応募しよう!

すべての謎を解き終えると、各種賞品が当たる抽選に応募することができます。謎解きの答えや必要事項を応募はがきに記入し郵送、または、応募フォーム(清田区ホームページ内)に入力して送信してください。

応募締切

2023年

12/22 金

当日消印有効

《参加賞》 現地周遊編をクリアした方には、もれなく「きよっちカレンダー」をプレゼント!

《特賞及びA～F賞・Wチャンス賞》 オンライン編までクリアすると、抽選で総勢50名様に下記賞品が当たります。



1名様

特賞

今回のきよた謎解き
あにまるクエストをもとに作成した
オリジナル絵本に出演できる権利

A賞

2名様

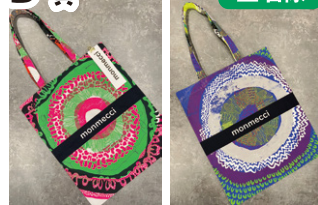


・Plie [Crystal of snowseries A]
・Plie [animal series_Shirokuma]
(フラワーベース)

提供/株式会社イチムラ ※デザインは
選べません

B賞

2名様



2面性トート

提供/monmecci ※デザインは
選べません

C賞

5名様



きよたスイーツセット
(3,000円相当)

D賞

5名様



産地直送!清茸(生椎茸)と
商品券のセット(3,000円相当)

提供/清田しいたけファーム

E賞

6名様



コカ・コーラ
い・ろ・は・す アソートセット
(24本)

提供/北海道コカ・コーラボトリング株式会社

F賞

19名様



きよっちグッズセット

Wチャンス賞

外れた方の中からさらに抽選で

10名様に

今回のきよた謎解き
あにまるクエストをもとに
作成したオリジナル絵本



が当たる!



郵便はがき

0048613

札幌市清田区平岡1条1丁目2-1

清田区市民部

地域振興課まちづくり調整担当

きよた謎解きプレゼント応募係

フリガナ	年齢
氏名	歳
住所	
電話	
アンケートにご協力ください。	
地域への理解が(深まった ・ 深まらなかった ・ どちらともいえない)	
このイベントをどのようにお知りになりましたか	
(チラシ、ポスター ・ 区HP ・ SNS ・ 広報さっぽろ ・	
その他 [])	

※ご記入いただいた個人情報は、賞品の発送及び参加者の傾向把握のみに使用いたします。

協力企業紹介

株式会社イチムラ ICHIMURA

清田区に本社を置く家具メーカー。学校の教室で使われる椅子から、「鉄」を生かした雑貨小物まで、心地よい空間のための製品づくりを続けています。安心の「イチムラ品質」製品は、オンラインショップからも購入できます。

清田区里塚3条1丁目8-5
☎011-884-9410
<https://deft-shop.com/>



清田しいたけファーム

清田区有明の自然に囲まれた豊かな土地で、採れたての生しいたけや生きくらげなどを年中無休で販売。毎週水・土・日曜日は特売日となっているほか、オンラインショップでも厳選商品を販売しています。

清田区有明298
☎011-802-5557
<https://www.m-taishin.co.jp/shiitake/>



monmecci (モンメッチ)

清田区出身のデザイナー菊池桃子さんが手掛けるデザインブランド。大胆かつ繊細なタッチで描かれたオリジナルのテキスタイルはすべて手書きで、特定のモチーフではなく思い描いたままに描いています。

☎050-3551-1063
<https://www.monmecci.com/>



北海道コカ・コーラ ボトリング株式会社

清田の水を採水した天然水「い・ろ・は・す」を製造。コカ・コーラ公式アプリ「Coke ON」でスタンプを集めると、楽しくお得にドリンクをゲットすることができます。さまざまな飲料水を自宅に届けてくれるサービスも。

清田区清田1条1丁目2-1
☎011-888-2100
<https://c.cocacola.co.jp/app/>



主催・問合せ先/清田区役所地域振興課
☎011-889-2024 (平日8:45~17:15)
Mail kiyota.shinko@city.sapporo.jp
協賛/株式会社イチムラ
清田しいたけファーム
北海道コカ・コーラボトリング株式会社
monmecci



園内にロックガーデンがある「○○●○○」