

(仮称)清田区地区センター **今後の動き**

◆運営を考える会

平成19年 5月 第4回 運営を考える会
(運営計画案案・指定管理者募集要項掲載案検討)
7月 第5回 運営を考える会
(運営計画案案確認、各室備品検討)

◆建設スケジュール

平成19年 4月 工事着工

平成20年4月 地区センターオープン

あなた自身の利用をイメージして...

土足、フリースペースの使い方、利用マナー、運営サポートの仕組みなどについてご意見を聞かせてください。

あなたご自身は地区センターをどのように利用したいですか、またそのときにどんな決まりごとがあったほうがいいですか、あなたのご意見を「運営を考える会」に教えてください。より具体的に現実的な議論の助けにさせていただきます。(意見募集期間：平成19年5月31日まで)

※差し支えなければ、ご記入ください。

ご住所



お名前

年齢 10代・20～30代・40～50代・60～70代・80才以上

性別 男性・女性

※この用紙をご利用のうえ、下記担当までファクスや郵送などご意見をお寄せください。

送簡先

(仮称) 清田区地区センター運営を考える会事務局
清田区市民部地域振興課地域活動担当係

〒004-8613 札幌市清田区平岡1条1丁目

☎011-889-2400 (内線256) ☎011-889-2701



(仮称) 清田区地区センター
運営を考える会だより

No.1

発行日
平成19年5月
発行者
札幌市清田区市民部地域振興課

**みんなが使いやすい地区センターにするために
利用のあり方を検討しています!**



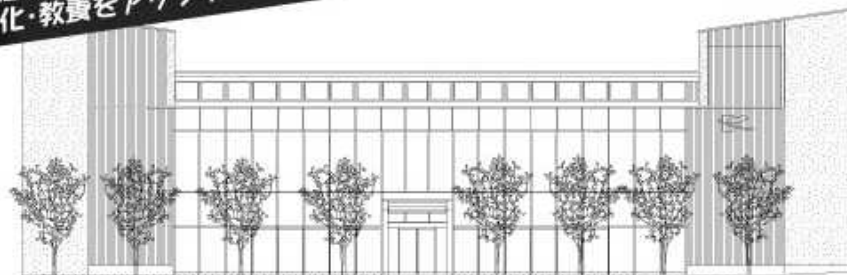
**この地区センターは
どんな施設なの?**

いろんな世代が交流する拠点!

子ども・子育てを応援!

**利用者が考える
(利用しやすさ)を検討!**

**講座等の展開で
文化・教養をアップ!**



札幌市清田区里塚2条5丁目81-104に、平成20(2008)年4月にオープン予定。写真上は「運営を考える会」の様子、下は完成予想図。

◆検討中のポイントをご紹介します。一緒に考えてください!(次ページへ)
◆あなたがどのように利用したいかをお聞かせください!(表面へ)

地区センターが完成したら、あなたは…

どのように使いたいですか？

そのとき困ることはどんなことですか？

どうしたら気持ちよく使えますか？

「運営を考える会」では、特に各部屋の使い方について現在検討をすすめています。

使う人あつての建物です。条例などで決まっていることもありますが、それぞれの部屋・スペースについて、使う人と使い方をイメージして決めておきたい細かいことがたくさんあります。例えば土足、利用マナーなどについてはどうでしょう。ここでは「運営を考える会」で出てきているおもなポイントに絞ってご紹介します。

「運営を考える会」ではこんなことを協議してらんだって！



あーん！ぼくたちも言つことないかな。



座って待ち合わせができるところがいっぱいあるのね！

こういう場所って地域の人どうしの交流がうまれそうだね

座るべつたら他の人が使えないよー



施設の使い方やマナーを考えよう

ロビーにある複合機やパソコンを使っている人があつたほうがいいね！

ひとりじめしないでみんなが使えるようにしたいわ

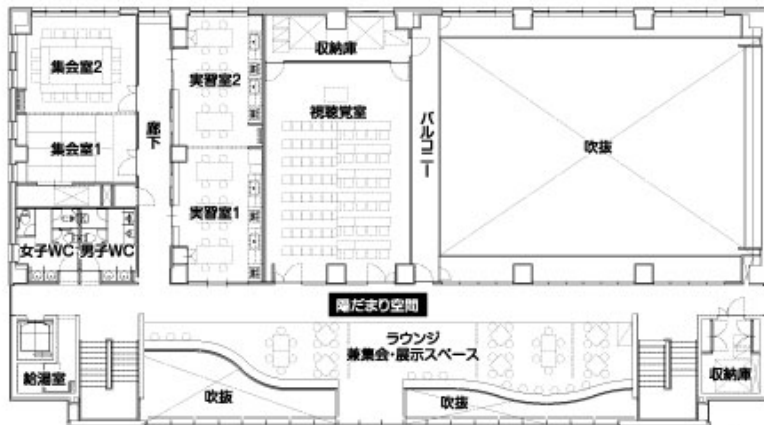
使ったものは自分で元の場所にお片づけ！

登録制？

時間制？

自分のパソコンじゃないんだからプログラムの更新なんかはためたよー

ごみは持ち帰り原則でしょー



2F



1F

みなさんは何をもしに地区センターに来ますか？

私は子育てスペースで先輩ママに子育てを教わりたいわ

「甲の料理講座」なんかがあったら習いにいきたいわ

まちづくりサロンとまちづくり広場でお祭りがあると楽しいな



土足禁止も、いい面と悪い面があるから難しいなあ

多目的室は靴をはいたままOKでしょ？

土足OKだと講演会や大きな会議、コンサートに使いにくいよー

調理実習室ではきつんスリッパにはかかるとよ

体育館と同じような床だから、大切に使うわ

おーさん、ピンヒールで床に穴をあけないよー！

会議室として使うときは面倒だけどね。



地域の私たちが、地区センターをより良く使っていきたいわ

私、冬囲いだったら得意だよ！

僕にも草むしりくらいならできるけど、そういうボランティアはできるのかな

「運営を考える会」ってなに？

(仮称) 清田区地区センター運営を考える会は、新しくできる地区センターの利用のあり方を住民の代表として考える会で、公募で選ばれたさまざまな職種・立場の方々16名で構成されています。「建設ワークショップ」で検討した内容や住民のみなさんからいただいた意見を引き続き検討しています。会議には他に地域の事情に詳しい15名のアドバイザーと行政の関係部局職員も参加しているため、わからないことがあるときはその場で聞きながら議論が進められています。

「地区センター」ってなに？

地区センターは、区民センターを補完するコミュニティ施設の拠点です。今回の(仮称)清田区地区センターは、清田区民センターから遠い里塚・美しが丘地区及び平岡地区町内会連合会を合わせた地域を、利用圏として想定しています。

だれが運営管理するの？

施設の運営管理には、民間業者やNPO法人などを含む応募団体の中から議を経て選定された「指定管理者」があたることになっています。指定管理者を選定する資料には、住民の代表として「運営を考える会」からの要望を伝える文書が盛り込まれます。利用者側としては、どのような団体が選定されてもよいように予め要望をまとめておきたいものです。

「運営を考える会」で議論した内容は、行政で検討し、決定されます。利用のあり方についてはオープン後も随時見直しをはかっていく予定となっています。

「運営を考える会」についての詳細とこれまでの議論の経過はホームページをご覧ください。

<http://www.city.sapporo.jp/kiyota/mechl/chikucenter/>