

農業黎明期に思いを馳せる。

北区は現在、市内10区でNo.1の経営耕地面積を誇り、豊かな食を支える農業地帯である。中でも篠路は、札幌圏でいち早く開発が進められた地域とされ、その始まりは幕末へとさかのぼる。石狩地域の開発を命じられた江戸生まれの役人・荒井金助は、農民を募り篠路に荒井村を開いた。そして、彼に見込まれた早山清太郎は開墾や道路造成を行うなどの活躍をした。共にその功績がたたえられ、龍雲寺には二人の墓が並んでいる。

E-3/77

荒井金助と
早山清太郎
ゆかりの地

篠路5条10丁目
龍雲寺境内

09

Feeling like a
small trip



儂い「亜麻」を愛で、歴史を知る。

7月中旬から9月下旬ごろ、日の出とともに咲き、昼頃には散ってしまう亜麻の花。「麻生(あさぶ)」の地名はこの儂い亜麻に由来する。明治24年(1891)から約70年にわたり、この地で茎から繊維を採る工場(後の帝国製麻琴似亜麻工場)が稼働。今も道路の中央には、工場長宅のアカマツが残る。その歴史を伝え継ぐべく、あさぶ亜麻保存会が中心になり、西5丁目・樽川通沿いなどに亜麻の植栽が進んでいる。

C-4/44

帝国製麻琴似
亜麻工場跡

麻生町3丁目



06

Feeling like a
small trip

10

Feeling like a
small trip

直売所で、
新鮮野菜を買う。

農村づくり始まりの地・篠路町はもちろん、お隣のまち石狩市と当別町も農業が盛んな地域。直売所を訪ねれば、初夏から晩秋まで、地元産の採れたて野菜を味わうことができるのはうれしい限り。生産者の方に食べ方や保存方法を教えてもらえることも。



石狩市

北区に隣接する人口約5万8千人のまちは、南北約70kmに広がり、国際貿易港と650社以上が操業する緑豊かな工業流通団地「石狩湾新港地域」を有し、農業、漁業も盛ん。一部地域を暑寒別天売焼尻国定公園に含む自然豊かで、北海道を代表する郷土料理「石狩鍋」発祥の地。

北区は「レタス」栽培が盛ん。かつては「太平レタス」というブランドがあったほど。現在は「札幌産レタス」として出荷。リーフレタスやロメインレタスなど種類も多彩に。



毎朝、採れたての鮮度抜群の野菜が並び、ちょっと珍しい野菜や加工品も販売。

しのろとれたてっこ生産者直売所

篠路3条10丁目
営業期間・時間 6月中旬～11月上旬 10:00～15:00
Tel.(011)771-2130 日・祝休



朝採り野菜や新鮮な果物、畜産品、お花がスラリ。季節限定のソフトクリームも。

JAいしかり地物市場とれのさと

石狩市樽川120 営業時間 夏期営業(4月～12月)
9:30～17:00、冬期営業(1月～3月)10:00～15:00
Tel.(0133)73-4500 冬期水休・年末年始休



野菜はもちろん米や、花き栽培が盛んで花も販売。地元産小麦の加工品も。

北欧の風 道の駅とうべつ

石狩郡当別町当別太774
営業期間・時間【農産物直売所】4月下旬～11月上旬、
9:00～17:00【道の駅】通年開放
Tel.(0133)27-5260 年末年始休



当別町

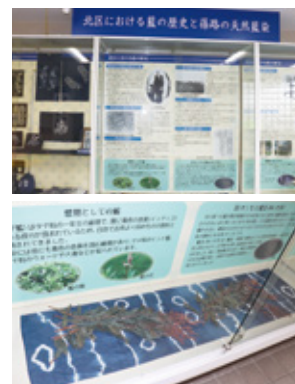
JRと車、ともにアクセスに優れ、石狩湾新港と新千歳空港を結ぶ国道と、道北方面に向かう国道が交差する交通の要衝。まちの風景がスウェーデン郊外の町並みによく似ていることから、レクサンド市と姉妹都市盟約を締結。国際交流が盛んなまちとしても知られる。

07

Feeling like a
small trip



▲藍染サークル会員の愛が込められた藍染作品。歳月とともに奥深い藍色へと変化していく。資料が展示されている。



藍栽培ゆかりの地 F-2/81

◀篠路町篠路416には、藍栽培ゆかりの地として4つの碑がある。

あいの里は、
「藍」の里から。

明治15年(1882)、現在の篠路を中心とする一帯に入植した徳島県の一団により、故郷の特産物である藍の栽培が行われ成功を遂げた。程なく衰退し栽培は終わってしまったが、今もあいの里という地名や札幌英藍高校という名が残っている。こうした歴史を受け、小学校での藍栽培の歴史授業や、篠路コミュニティセンターを拠点に篠路天然藍染協議会の協力による藍染講座などが行われている。

篠路コミュニティセンター E-3/70

篠路3条8丁目 開館時間 8:45～21:00
Tel.(011)771-3700 年末年始休

甘い香りを味わう、
優雅なひととき。

ロイズ本社ビル敷地内に、約7,000本のバラをはじめ多彩な花々が咲きそろう「ロイズローズガーデン」。約13,000㎡に広がる表情豊かで色とりどりのバラの中を歩いていると、甘い香りにうっとり。まるでおとぎ話の世界に迷い込んだようなロマンチックな気持ちに。ここは、優雅で幸せなひとときを贈ってくれる魔法の力に満ちている。

ロイズ ローズガーデン

あいの里4条9丁目(ロイズ あいの里公園店向かい)
開園期間 6月上旬～9月上旬予定
※公開期間は予告なく変更になる場合あり
開園時間 8:30～17:30



08

Feeling like a
small trip