

▲「エネルギー・空ー北のオーロラー」  
KANAMI TAMURA  
空中を漂う北の“エネルギー”を表現

北7条西4丁目 JR札幌駅北口地下歩道



▲「ひらく・花」伊藤隆道

百合が原公園で開催した  
「'86 さっぽろ花と緑の博覧会」を記念したモニュメント

百合が原公園210 百合が原公園

**D-3/65**



▲「花の輪と和」名畑八郎



▲「北の森たち」伊藤隆一

札幌駅周辺、緑地、公園などに点在する野外彫刻の数々。  
誰もが気軽に芸術と触れ合うことができるパブリックアートと記念撮影をしてみたい。

## パブリックアートと写る。



▲「いのち」坂坦道  
幼児の交通死亡事故から  
交通安全の願いを込めて

北25条西7丁目 若草公園

**B-4/24**



「デアイバチ」  
流政之▶  
“市民の待ち  
合わせの場に”  
との願いを込めて

北8条西3丁目  
札幌エルプラザ  
南側

◀「MUSE」國松明日香  
ギリシャ神話の芸術・学問を  
つかさどる女神がモチーフ

あいの里1条5丁目 JRあいの里  
教育大駅前

**F-3/88**

◀「風雪」碑 坂坦道  
北24条西地域に存在した札幌飛行場を偲んで

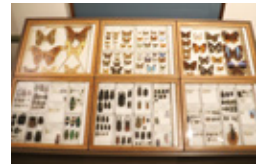
北24条西8丁目 旧飛行場門柱

**B-4/25**



**39**

Feeling like a  
small trip



## 開かれた博物館を巡る。

札幌農学校時代から蓄積された多様な研究の伝統を今に伝えるとともに、最先端の研究を展示・紹介する博物館。約300万点の学術資料の一部を無料で公開し、マンモスなどの模型をはじめ化石を含む植物、昆虫、魚類などの生物系標本の充実は北大ならではの。構内には多くの遺跡、歴史的建造物もあり、キャンパス全体が博物館として捉えられ、好奇心をくすぐられる環境だ。

### 北海道大学 総合博物館

北10条西8丁目 北海道大学構内 開館時間 10:00~17:00  
入館無料※募金は随時受付 月休(祝日の場合開館、翌平日休館)、  
その他臨時休館日あり Tel. (011) 706-2658



**38**

Feeling like a  
small trip

## 真新しい思い出を、走る。

東京2020オリンピックのマラソンコースとなった札幌のまち。北区では創成川通から北海道大学構内を走ることになり、その距離を表示する銘板が7箇所も設置された。銘板を見つけながら、記憶に新しいマラソンコースを走ってみよう。

### マラソンコース距離表示銘板 設置場所

15・25・35km/北16条西1丁目~北17条西1丁目  
中間点/北7条西5丁目  
20・30・40km/北海道大学構内 工学部前歩道