

6年生 総合的な学習の時間

鉄西地区の良さを  
ホームページで発信しよう！  
～6年1組Dグループ～

**鉄西地区の良さを探そう！**

[もの]  
設備・場所

# ☆鉄西地区の良さ☆



もの①

鉄西地区には、お店がたくさんあり、楽しむことができます。

また、交通機関がたくさんあるので、出かけるときなどにとっても便利です。



# ☆鉄西地区の良さ☆

## 【コンビニ】

良さ: すぐに買い物ができるので便利

[セイコーマート]



[セブンイレブン]



[ローソン]



## ☆鉄西地区の良さ☆

### 【自動販売機】

良さ:いつでも気軽に飲み物を買える



# ☆鉄西地区の良さ☆

## 【レンタカー】

良さ: 車を持っていない人でも免許を持っていれば車を借りれる



# ☆鉄西地区の良さ☆

## 【駐車場】

良さ: お金があれば、すぐに車をとめられる。





# ☆鉄西地区の良さ☆

## 【交差点】

良さ: 急いでいるときも斜めで渡れるから便利

目が不自由な方も信号の音を聞いて安全に渡れる



# ☆鉄西地区の良さ☆

【その他の場所No.1】

良さ: 色々な店があると便利だし、観光客も地元の人も楽しめる

[おむすびきゅうさん]



[札幌駅]



[線路]



# ☆鉄西地区の良さ☆

## 【その他の場所No.2】

[さつき公園]



[郵便局]



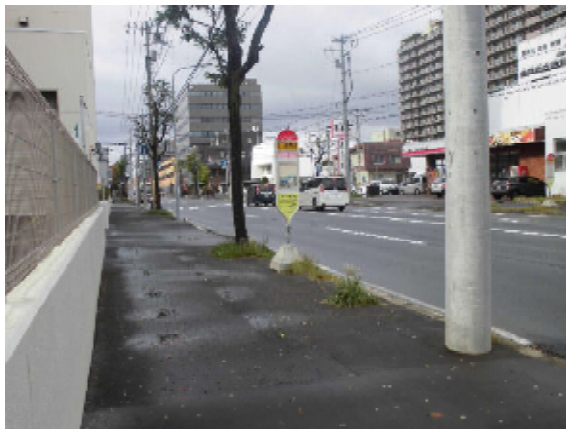
[交番]



# ☆鉄西地区の良さ☆

## 【その他の場所No.3】

[バス停]



[ポロクル]



[いただきココちゃん]



# ☆鉄西地区の良さ☆

【その他の場所No.4】

[モスバーガー]



[ホットモット]



[エネオス]



# エリア①



## エリア②



エリア⑦





# エリア⑧



斜め渡りができ、音がる信号がある交差点

斜め渡りができ、音がる信号がある交差点

[こと]  
イベント・行事・活動

## ☆鉄西地区の良さ☆

鉄西地区では、色々なイベントや行事があり、様々な地域の人々が参加しています。

そのため、地域の人たちの交流がたくさんあります。



# ☆鉄西地区の良さ☆

## 【鉄西夏・秋まつり】

- ・地域の人や、北九条小学校の5年生たちが運営している
- ・色々な出店があり、楽しむことができる



## ☆鉄西地区の良さ☆

### 【鉄西冬祭り】

- ・地域の人や子供達で雪遊びをする
- ・色々な遊びを体験できる



# ☆鉄西地区の良さ☆

## 【諏訪神社祭り】

・毎年9月11日と12日の二日間にわたり行われる

・子供が参加できる子供神輿や、歌を歌ったり腹話術する歌謡ショー、奉納武道などがある

・たこ焼き、くじ、フルーツ飴、焼きそば、焼き鳥、芋団子、綿あめ、チーズ ドッグ、フライドポテト、金魚すくい、型抜きなど、10を超える屋台があり、お守りや御札を購入することもできる

コロナウイルスの影響により、去年は中止、今年は規模を縮小して行われました。

こと④

↓ 2019年に開催された時の様子



## ☆鉄西地区の良さ☆

### 【鉄西すこやかウォーキング】

- ・鉄西地区社会福祉協議会やまちづくりセンター、  
介護予防センターが春、秋の2回主催している
- ・ラジオ体操(なんとイタリア語で！)  
で体をほぐしてから出発する
- ・北12条から北大門に入り北18条まで北上して  
池・クラーク像まで休憩を  
一部である



取

北大構内の約3,1k

# ☆鉄西地区の良さ☆



## 【ふれあい・いきいきサロン】

- ・身近な住民どうしの『仲間づくり』や『出会いの場づくり』している
- ・地域で暮らす住民どうしが集まって、相談や話を聞いてくれる  
流の幅が広がる



⇒人との交





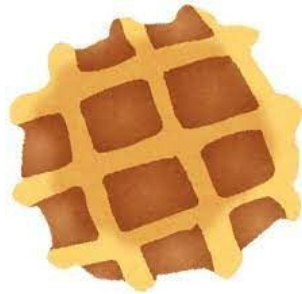
## ☆鉄西地区の良さ☆

### 【プロムナード9】

- ・保護者や地域の人が子供たちのために北九条小学校屋台を出してくれる
- ・スライム作り体験やスタンプラリーなどがあり、焼き、ワッフル、北九条小学校限定の



出米立しのたこ  
どら焼きなども売られている



## ☆鉄西地区の良さ☆

### 【北九条祭り】

- ・1年生以外、各クラスごとに今まで学習してきたことについてのお店を出し、他の学年がその店をまわって楽しむ
- ・他の学年がどんな勉強をしているかを知ると共に、多学年同士で交流できる

去年、今年にはコロナウイルスのため中止でした。



[ひと]  
住んでいる人

## ☆鉄西地区の良さ☆

鉄西地区には、色々な人が住んでいて、優しい人、親切な人がたくさんいます。



# ☆鉄西地区の良さ☆

【滑り止めをまいてくれる人】

- ・雪で滑って転ばないように、道に滑り止めをまいてくれる



## ☆鉄西地区の良さ☆

### 【フレンドリーな人】

- ・鉄西地区のボランティアの人が地域の活動に協力してくれる
- ・歩いていたら話しかけてくれる
- ・地域の人が仲良し



## ☆鉄西地区の良さ☆

【信号の前において安全に道路を渡れるようにしている人】

・子どもたちが安全に登校できるように見守ってくれている



# ☆鉄西地区の良さ☆

【落ちているゴミを拾ってくれる優しい人】

・道にゴミが落ちていたら拾ってくれる





# ☆鉄西地区の良さ☆

## 【お店で優しく接してくれる人】

- ・お店でもどれがおすすめかななどを教えてくれる
- ・お店の中でも気軽に話しかけてくれる



## ☆鉄西地区の良さ☆

【その他にも...】

- ・ゴミステーションのゴミをきれいに並べてくれる
- ・雪かきをしてくれる

