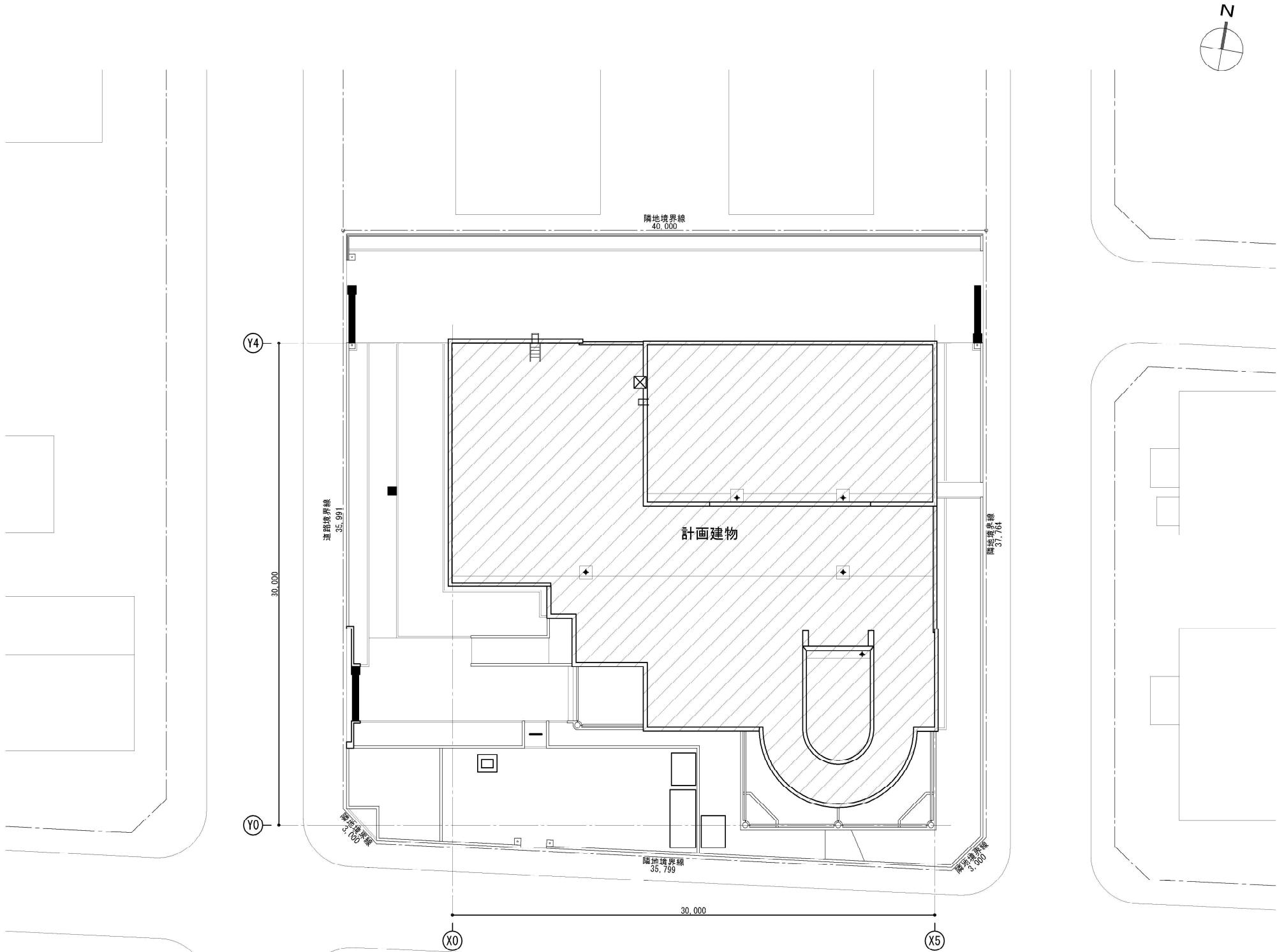
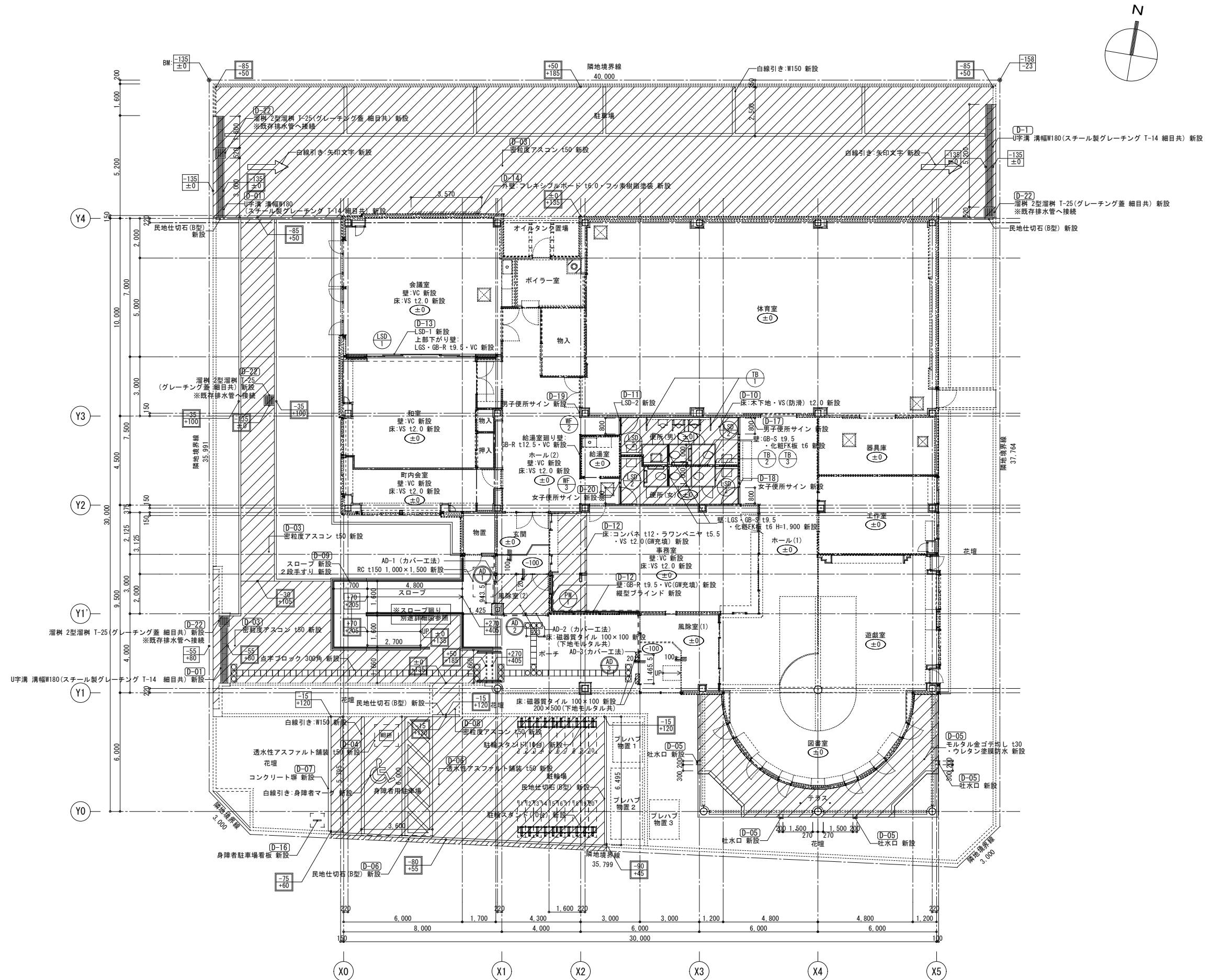
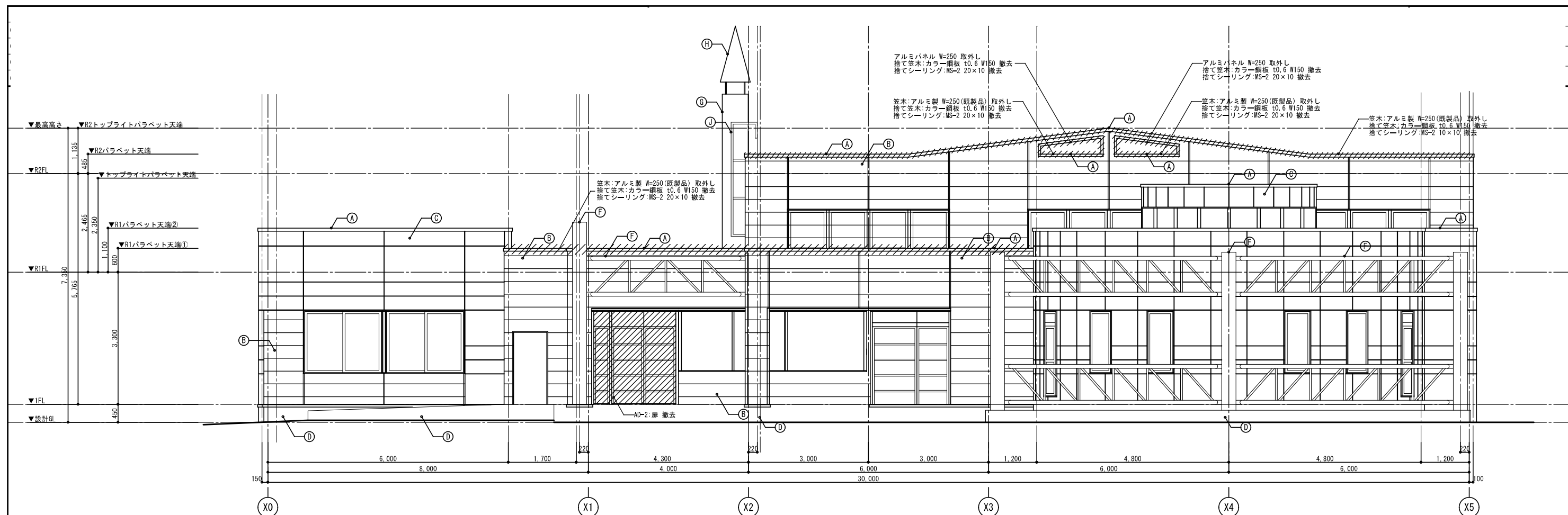


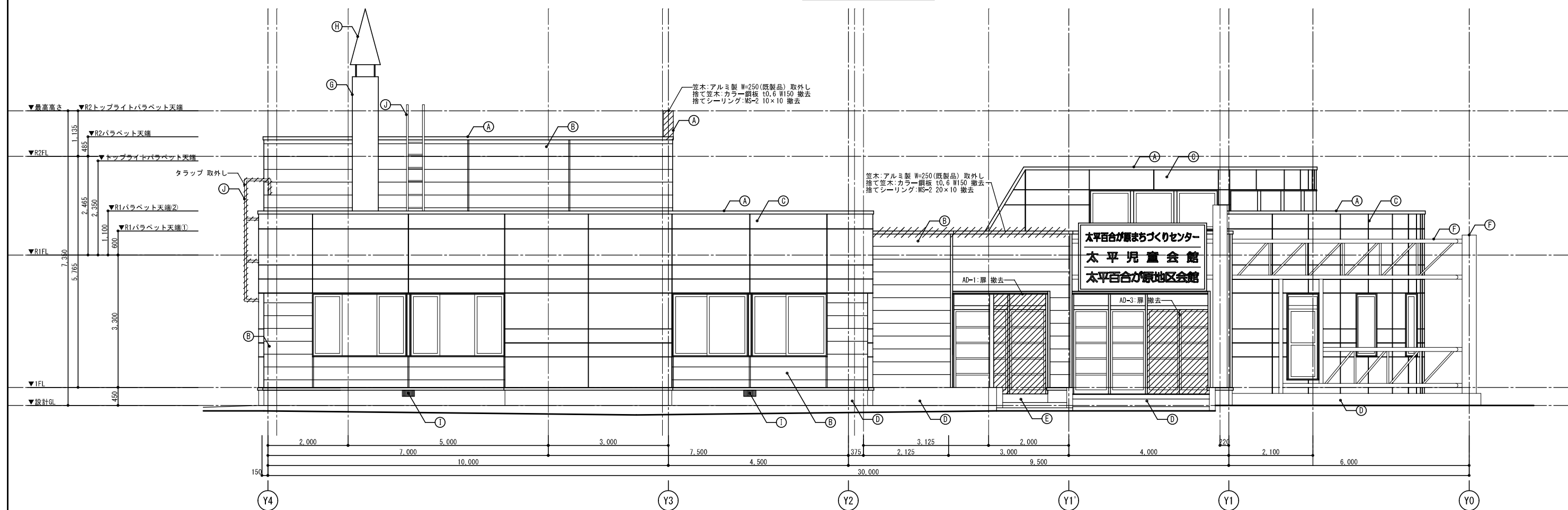
| 建築概要 | | |
|------|----------|--------------------------|
| | | |
| 敷地概要 | 地名地番 | 札幌市北区太平0条7丁目04-107 |
| | 用途地域 | 第1種低層住居専用地域 |
| | 防火地域 | 22条地域 |
| | その他地域・地区 | 指定なし |
| | 基準建ぺい率 | 50 % (角地適用(40%+10%)) |
| | 基準容積率 | 60 % |
| | 前面道路 | 主前面道路 西側：16.000m |
| | | |
| 建物概要 | 主要用途 | 連絡所・児童会館 |
| | 工事種別 | 改修 |
| | 構造 | 鉄骨造(口簡易耐火) |
| | 階数 | 地上1階 |
| | 敷地面積 | 1,555.495 m ² |
| | 建築面積 | 674.400 m ² |
| | 建ぺい率 | 43.36 % |
| | 延べ面積 | 654.150 m ² |
| | 容積対象外 | 0 m ² |
| | 容積対象面積 | 654.150 m ² |
| | 容積率 | 42.05 % |
| | 最高高さ | 7.200 m |
| | 最高軒高 | 6.200 m |
| | 居室の床高 | 0.450 m |
| | | |
| | | |



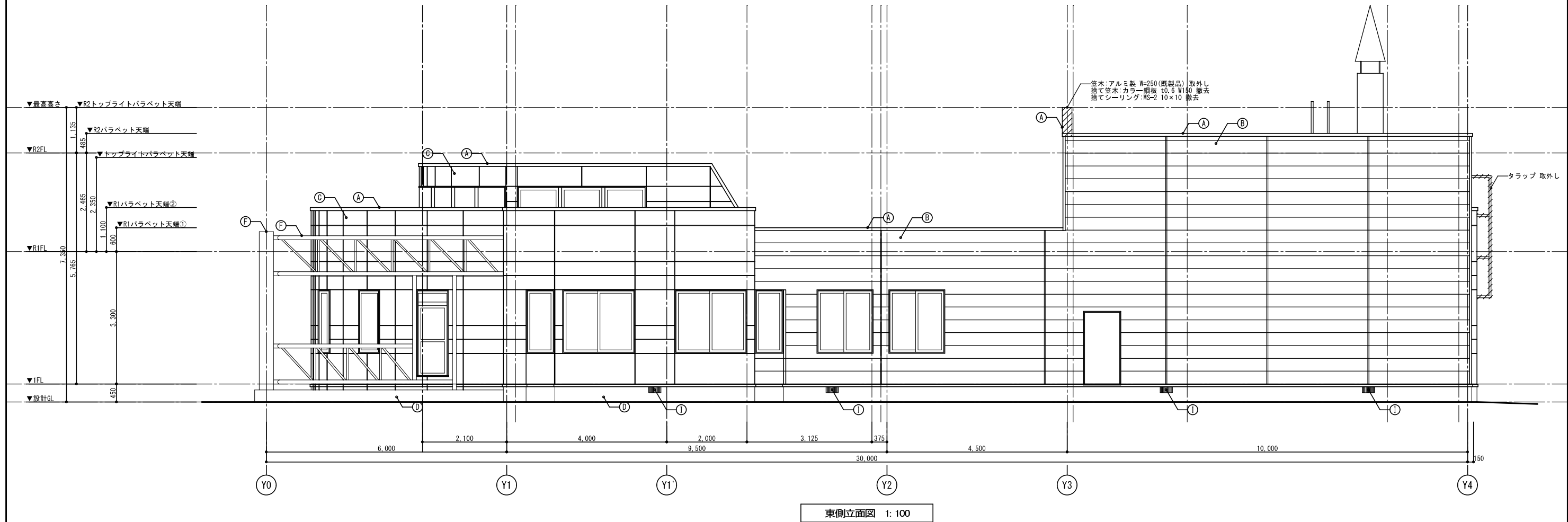
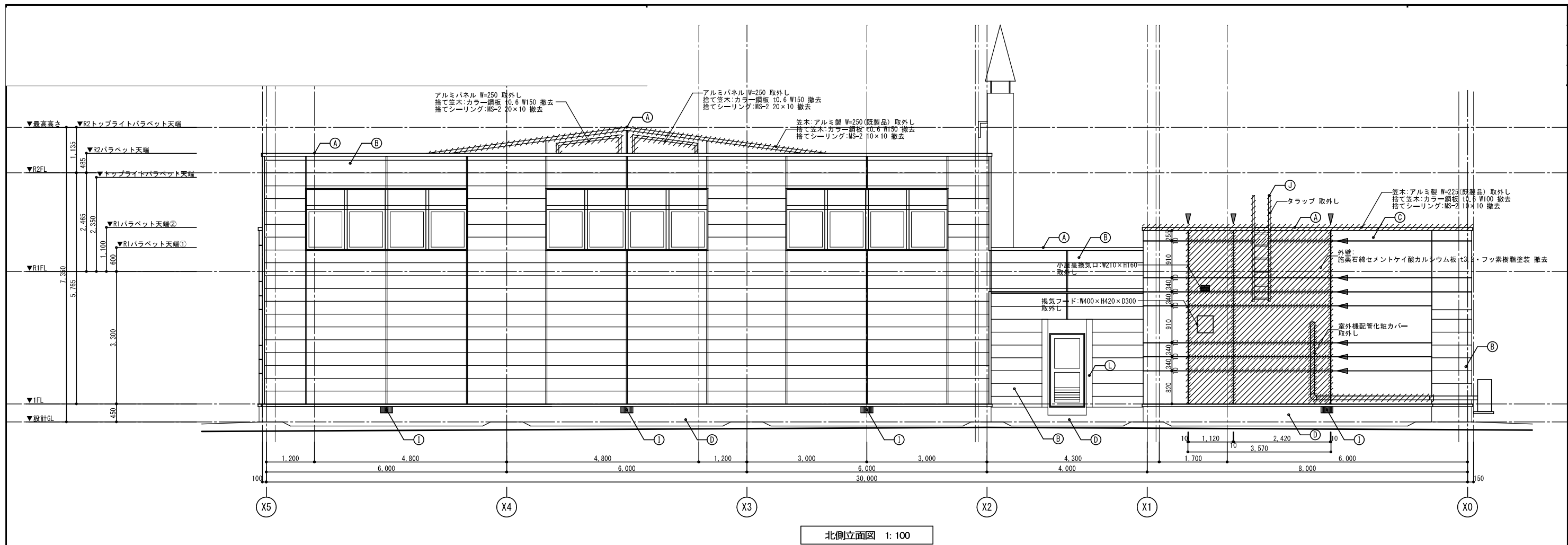


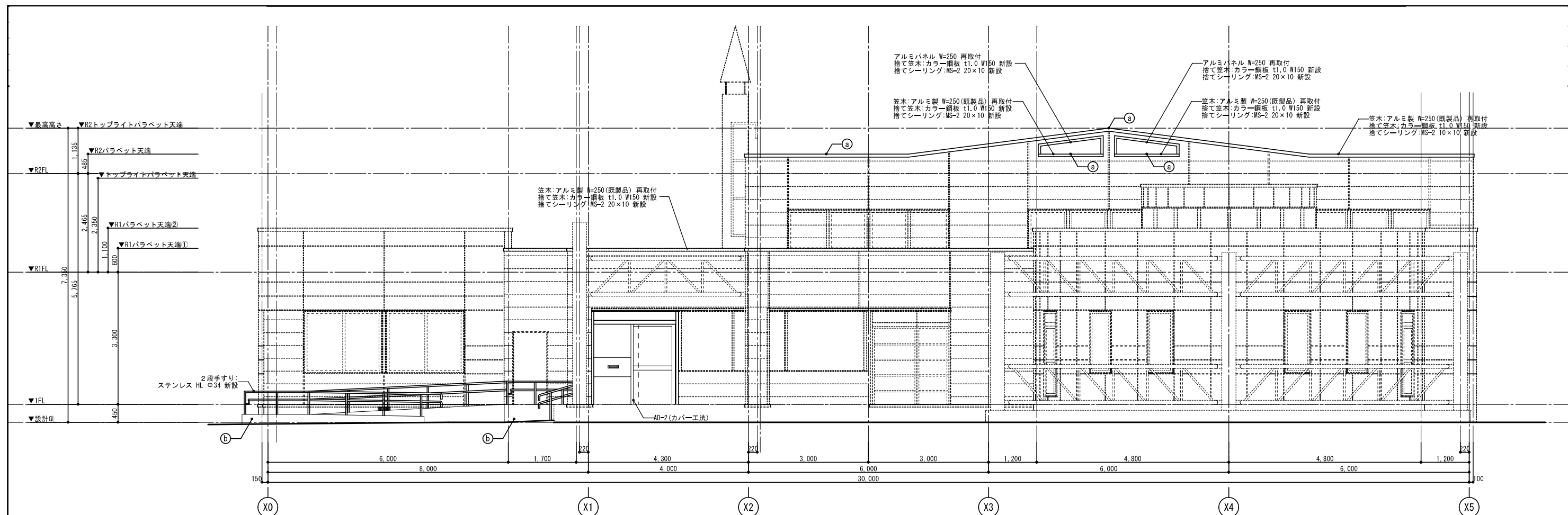


南側立面図 1: 100

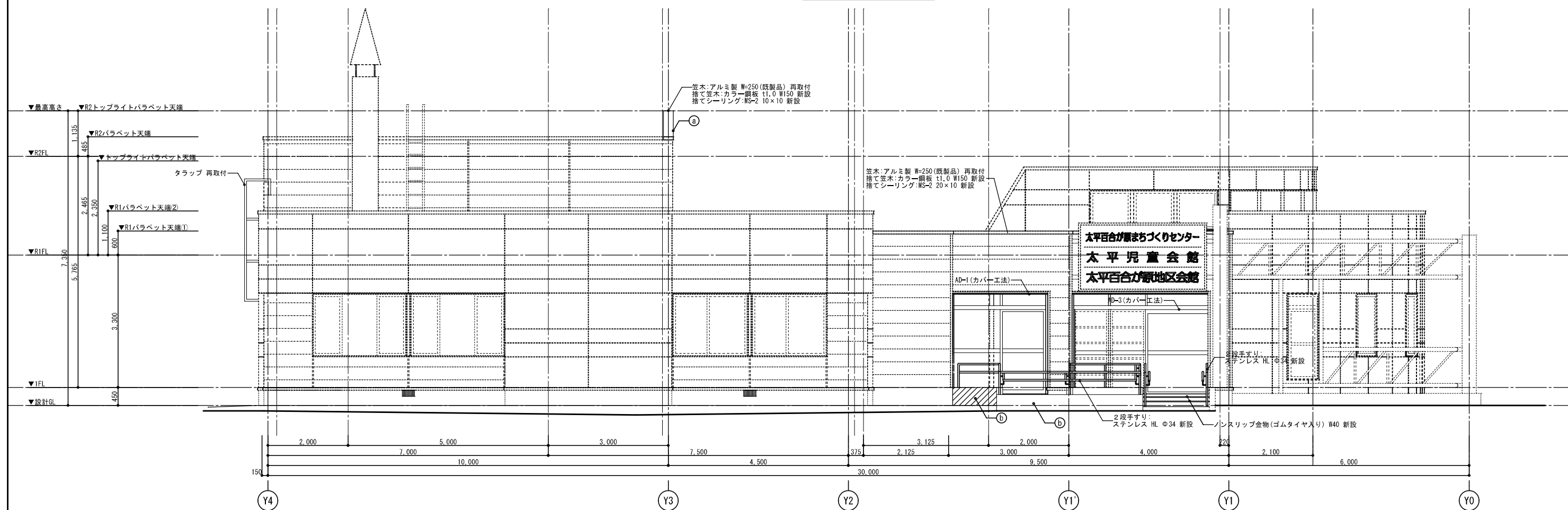


西側立面図 1: 100





南側立面図 1: 100



西側立面図 1: 100