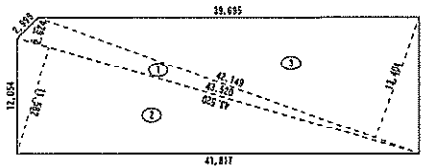
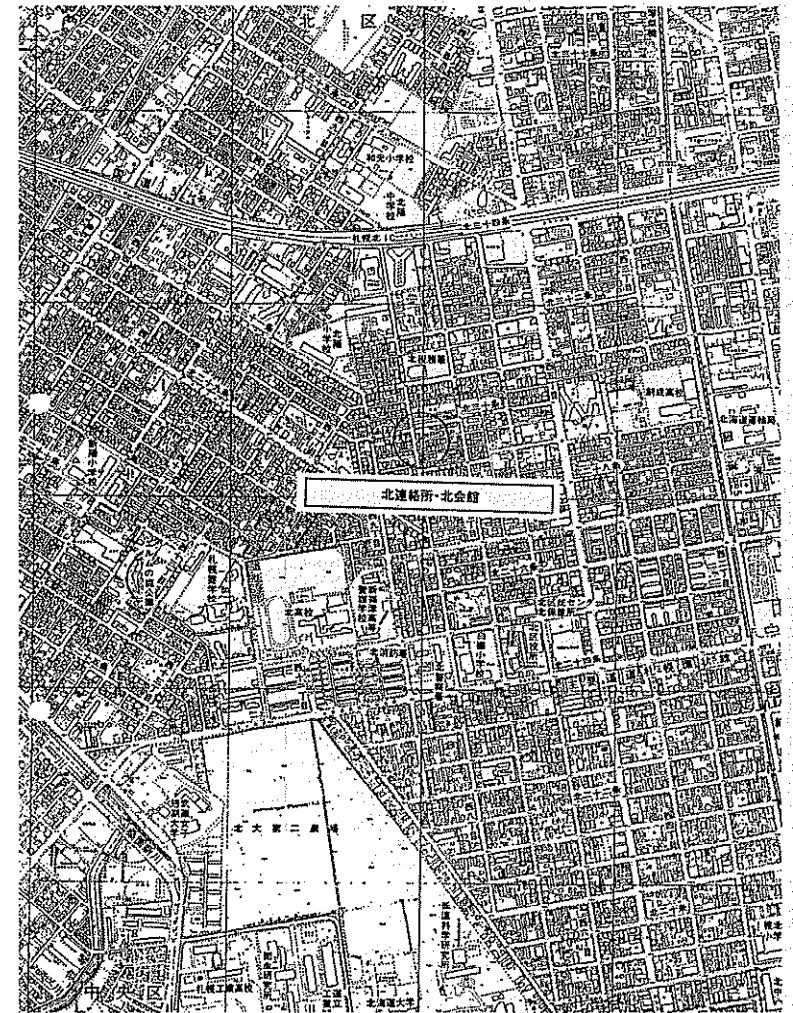


(配置図 S=1:200)



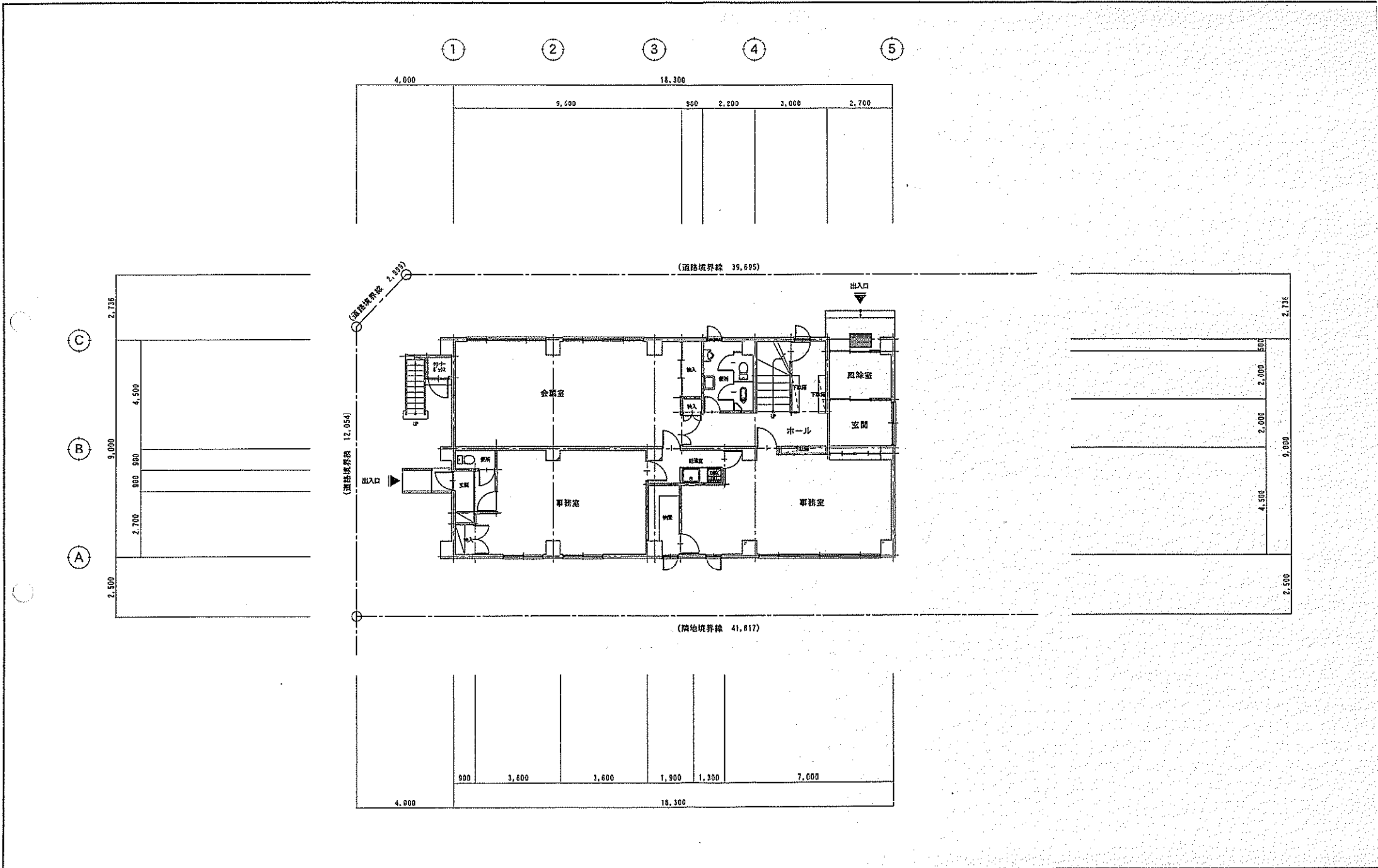
番号	底辺	高さ	積面積	面積
1	43,520	2,624	114,156480	57,0987400
2	43,520	11,582	804,048640	252,0243200
3	42,148	11,464	564,965136	282,4825950
合計				591,6051580
敷地面積				591.60 m <sup>2</sup>

(敷地求積図 S=1:400)



(建設地) 札幌市北区北29条西7丁目873-2

(付近見取り図)

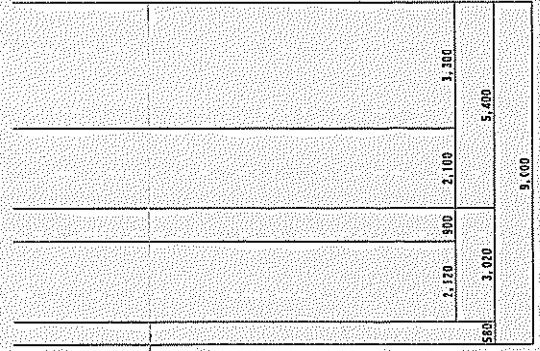
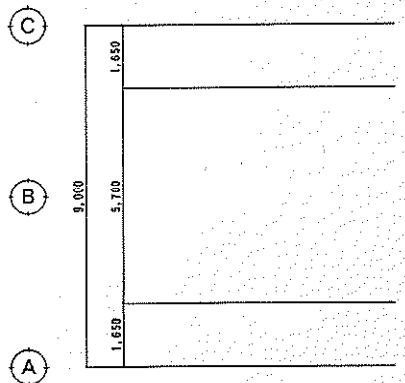
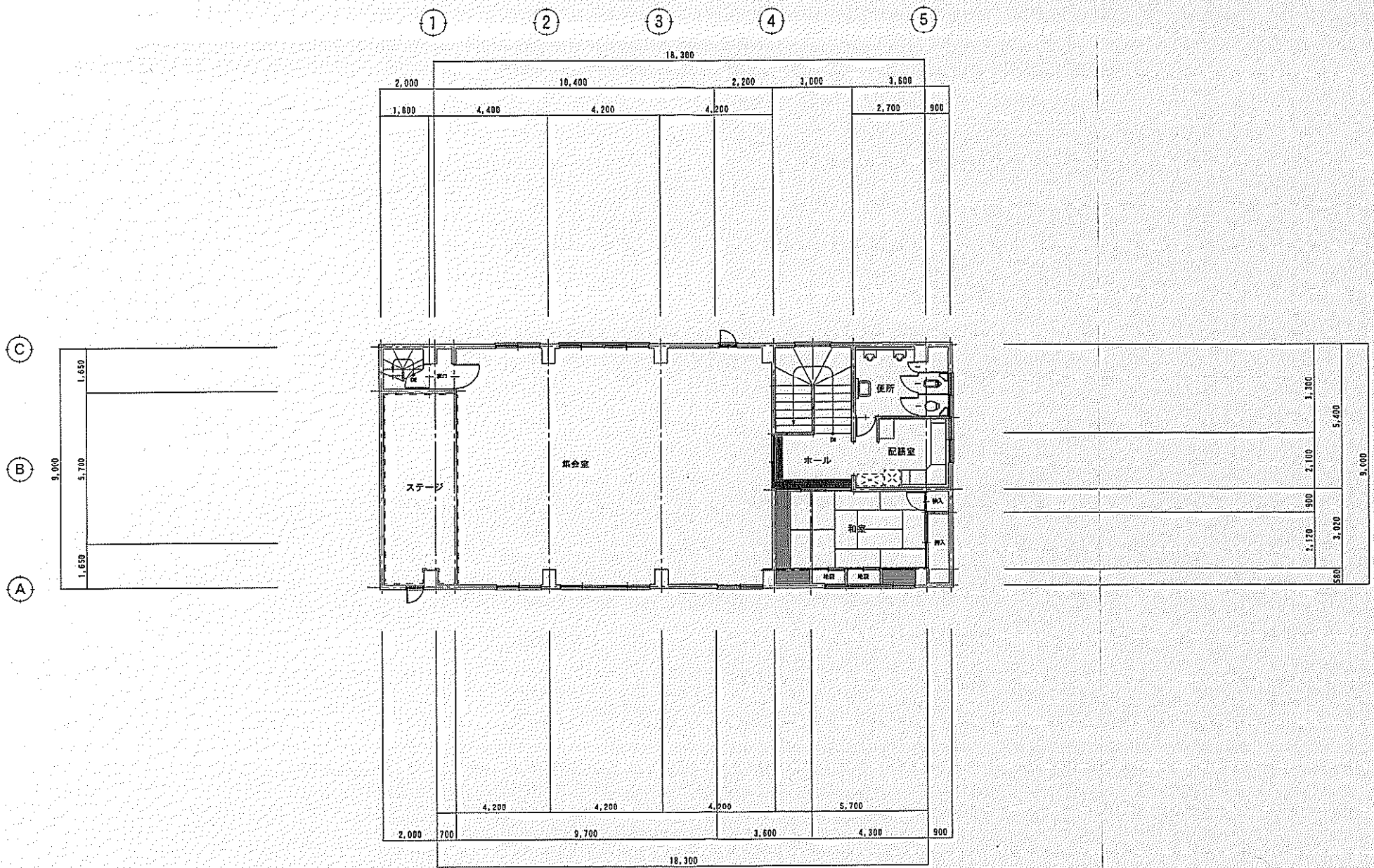


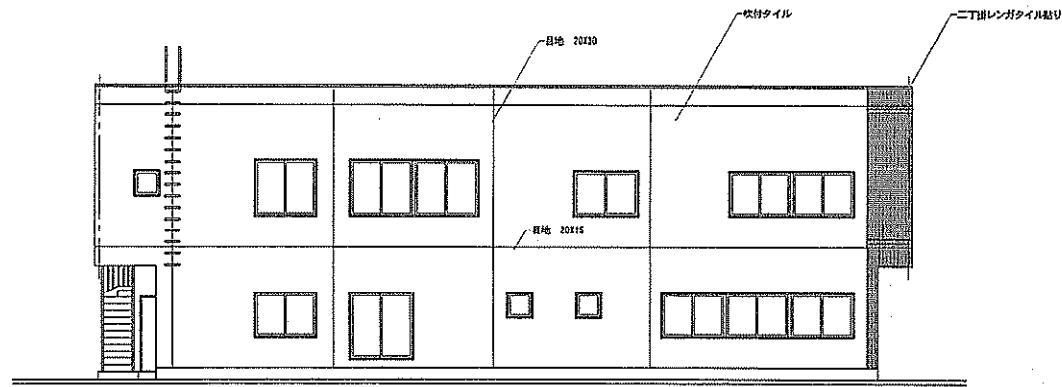


縮尺	1:100
設計年月日	1985.07

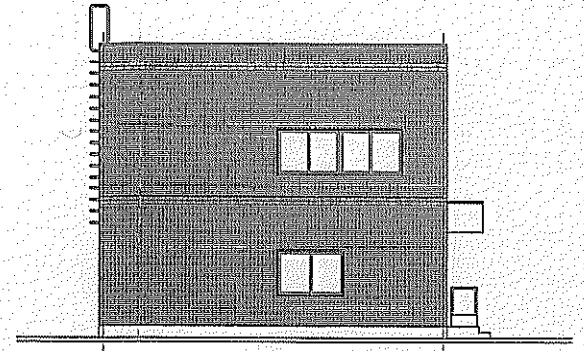
工事名称	北連絡所、北会館
図面名称	1階平面図

NO. 02

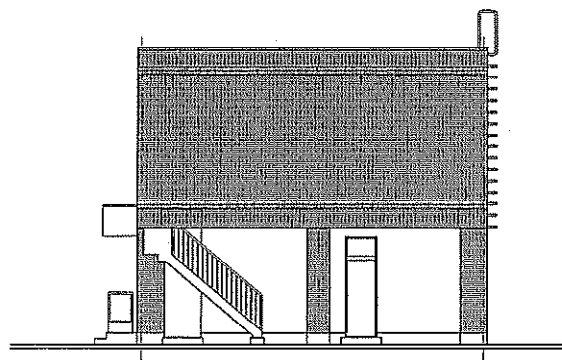




(南 立面図 S=1:100)



(東 立面図 S=1:100)



(西 立面図 S=1:100)



(北 立面図 S=1:100)

			承認設計担当者	縮尺	工事名称	北連絡所、北会館 図面名称 東、西、南、北 立面図	NO. 04
				S=1:100	設計年月日		
				1985.07			