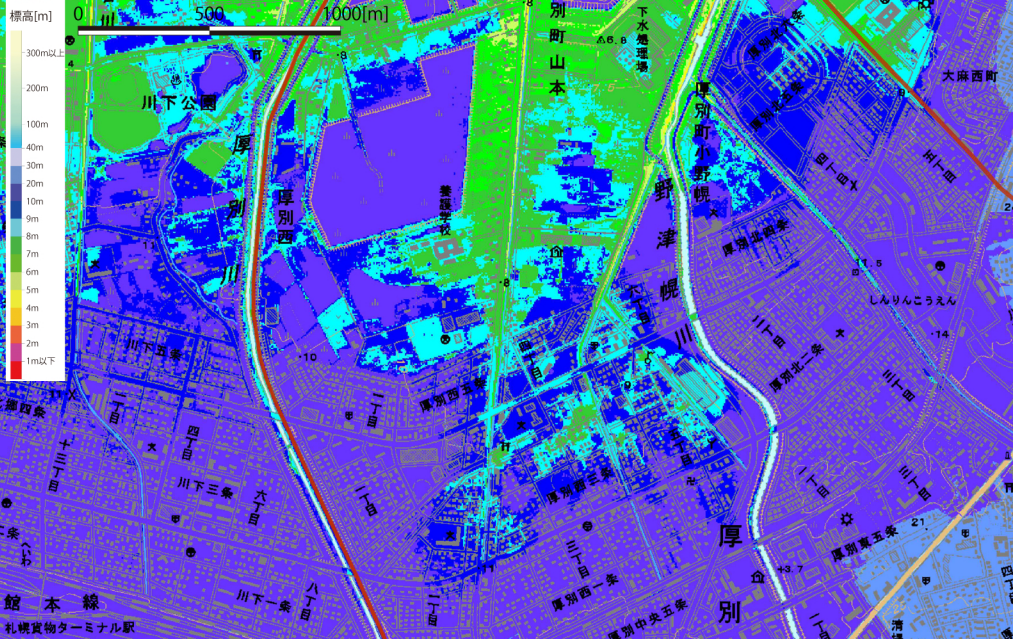


# 厚別区標高図 - 拡大版 2 -

※この標高図は、津波防災対策の検討において参考資料として作成したものです。

この図の作成に当たっては、国土院の承諾を得て、河川庁の提供した2000年の標高図、計測精度2000mのDEMデータ、及び基礎地図情報を使用した。なお、この図は平成24年度、第11回、国土院レベル位置情報管理委員会（平成22年度）の位置情報管理委員会第11回第2回定例会で承認された。



館本線  
札幌貨物ターミナル駅