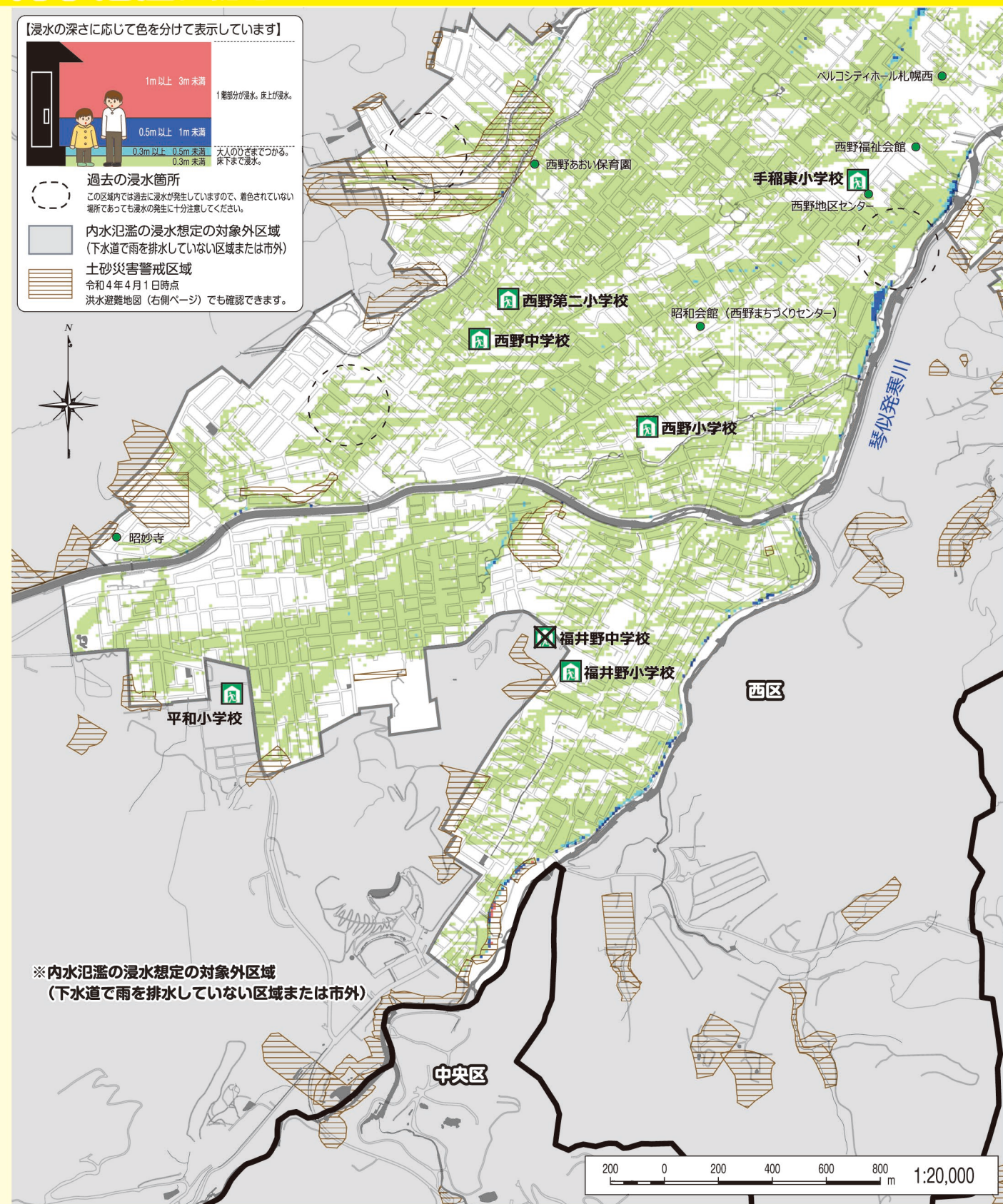
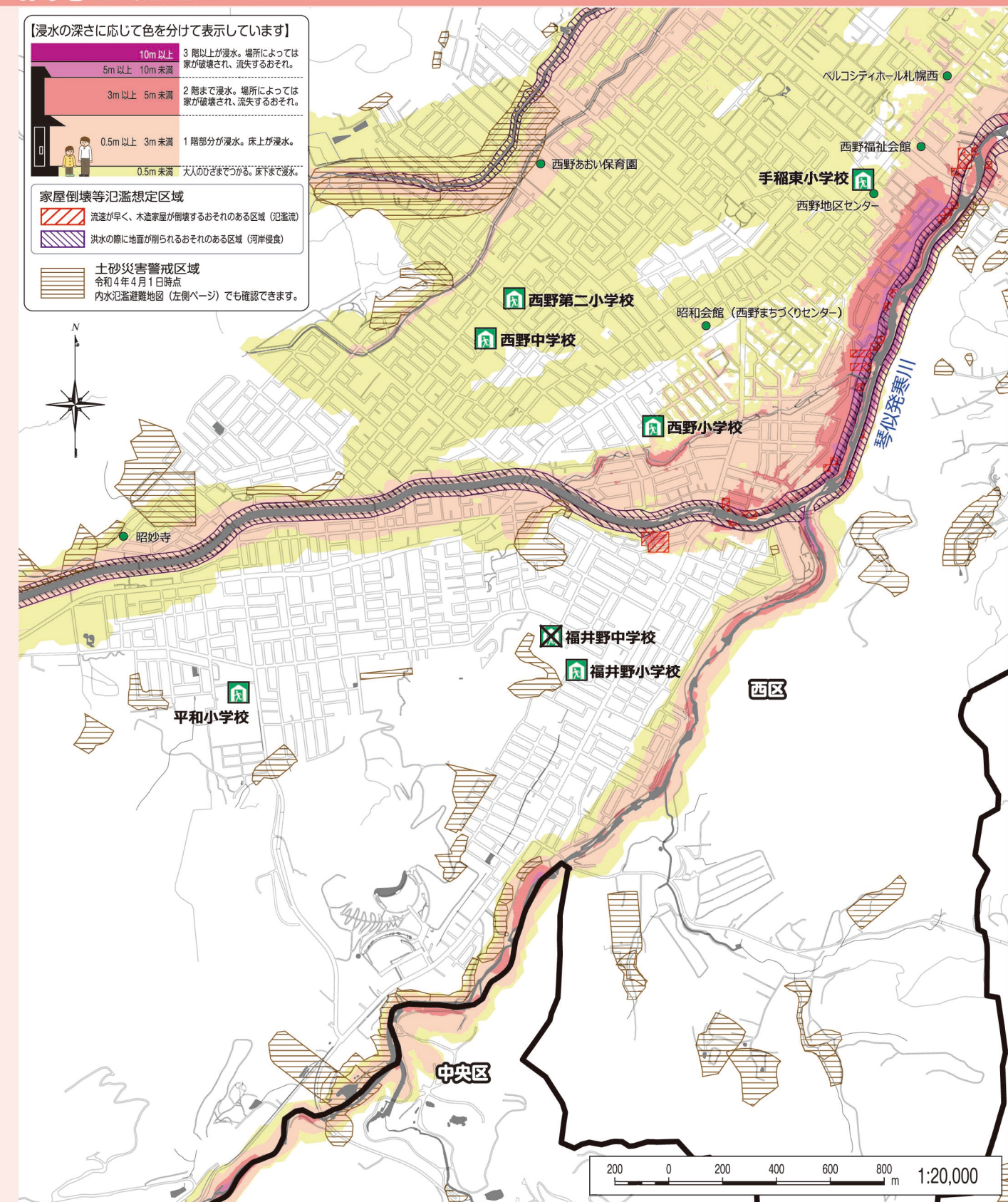


2 避難地図 拡大図

内水氾濫避難地図 西区③ ▶下水道で雨を排水しきれず発生する浸水を想定



洪水避難地図 西区③ ▶川が氾濫することで発生する浸水を想定



| | | | | |
|----|--------------------|-------------------|--------|---|
| 凡例 | 区境 | JR | 地下鉄・市電 | 指定緊急避難場所 兼 指定避難所 (基幹) ▶ 災害から身を守るために緊急的に避難する場所です。災害の種類ごとに指定しています。 ▶ 災害の危険性がなくなるまで一定期間滞在などとする指定避難所 (基幹) を兼ねています。 ▶ 〇は洪水・土砂災害時に使用できません。 |
| | JR・地下鉄の駅 市電の停留場 | アンダーパス (主要なもの) | 高速道路 | 指定避難所 (地域) ▶ 指定避難所 (基幹) を補完する施設であり、状況に応じて開設されます。 |

- 【避難地図の使い方】**
- 1 自宅 などの位置を確認し、○をつけましょう。
 - 2 最寄りの指定緊急避難場所 を確認し、○をつけましょう。
▶ 避難場所一覧は P21 をご確認ください。
 - 3 避難経路をいくつか設定しましょう。
- 【避難経路設定のポイント!】**
- ▶ できるだけ川や崖の近くは避難経路にしないようにしましょう。
 - ▶ 川から離れていても内水氾濫により、浸水する可能性があります。内水氾濫避難地図 (左側ページ) も見て、できるだけ浸水が想定されない経路を設定しましょう。