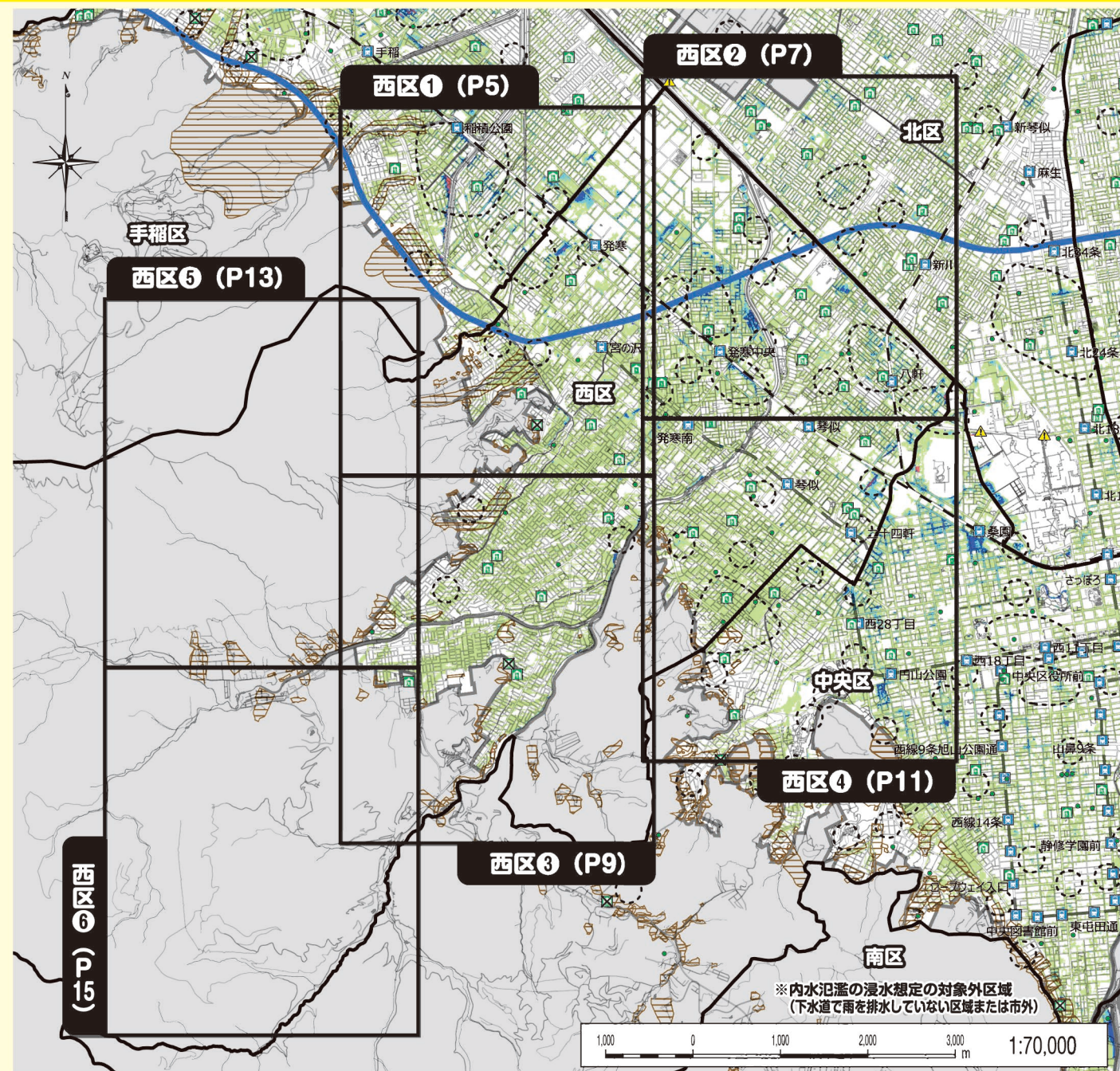


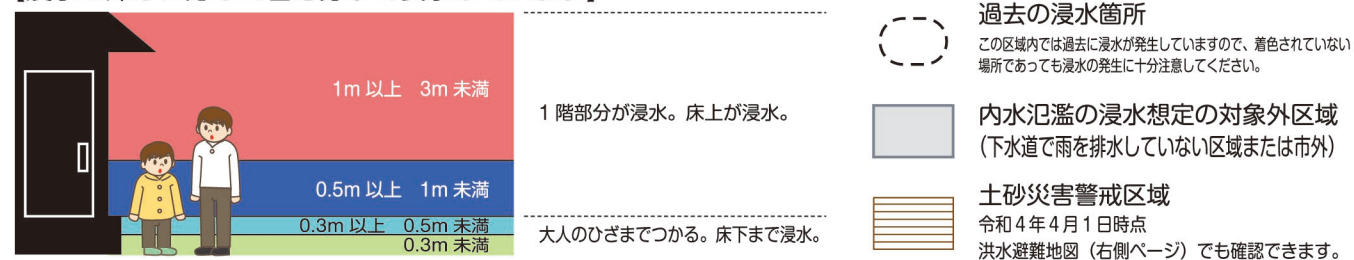
2 避難地図 広域図

内水氾濫避難地図

▶ 下水道で雨を排水しきれず発生する浸水を想定



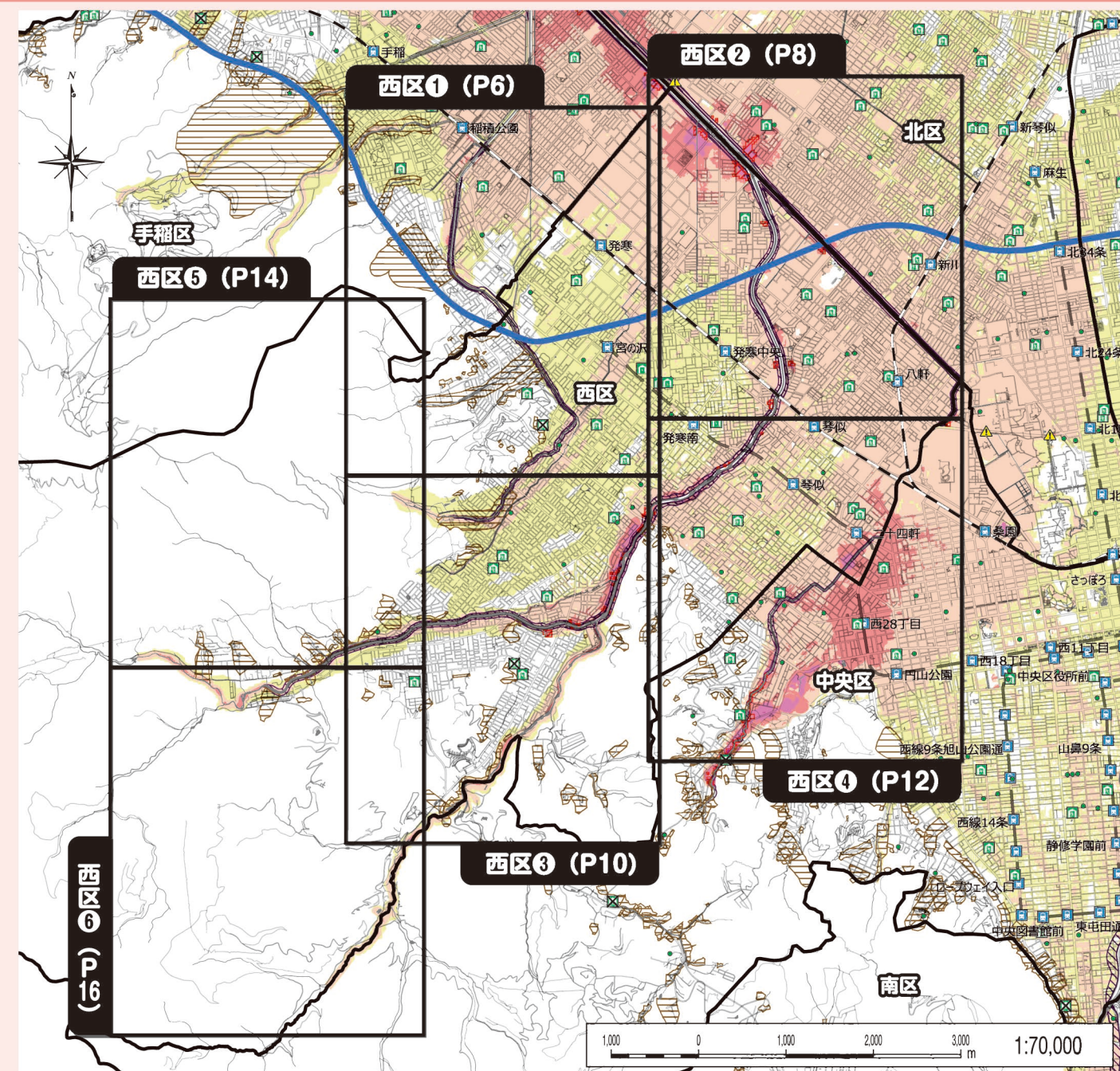
【浸水の深さに応じて色を分けて表示しています】



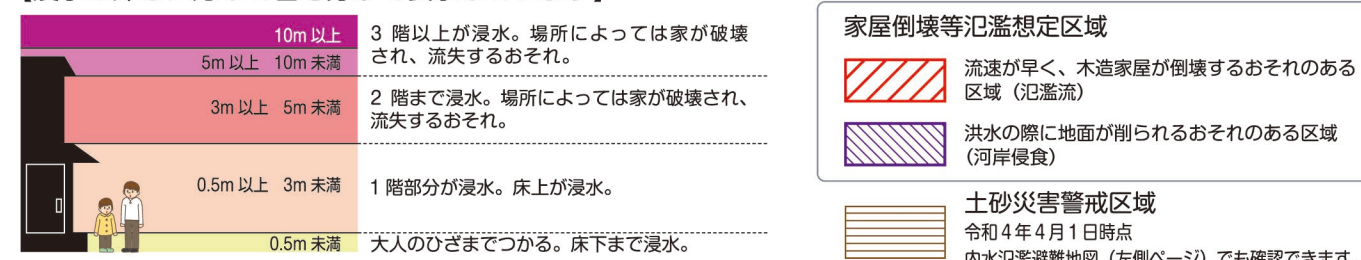
凡例		区境		JR		地下鉄・市電
		JR・地下鉄の駅 市電の停留場		アンダーパス (主要なもの)		高速道路

洪水避難地図

▶ 川が氾濫することで発生する浸水を想定



【浸水の深さに応じて色を分けて表示しています】



凡例		指定緊急避難場所 兼 指定避難所 (基幹)		指定避難所 (地域)
	<ul style="list-style-type: none"> ▶ 災害から身を守るために緊急的に避難する場所です。災害の種類ごとに指定しています。 ▶ 災害の危険性がなくなるまで一定期間滞在などする指定避難所 (基幹) を兼ねています。 ▶ は洪水・土砂災害時に使用できません。 	<ul style="list-style-type: none"> ▶ 指定避難所 (基幹) を補完する施設であり、状況に応じて開設されます。 		