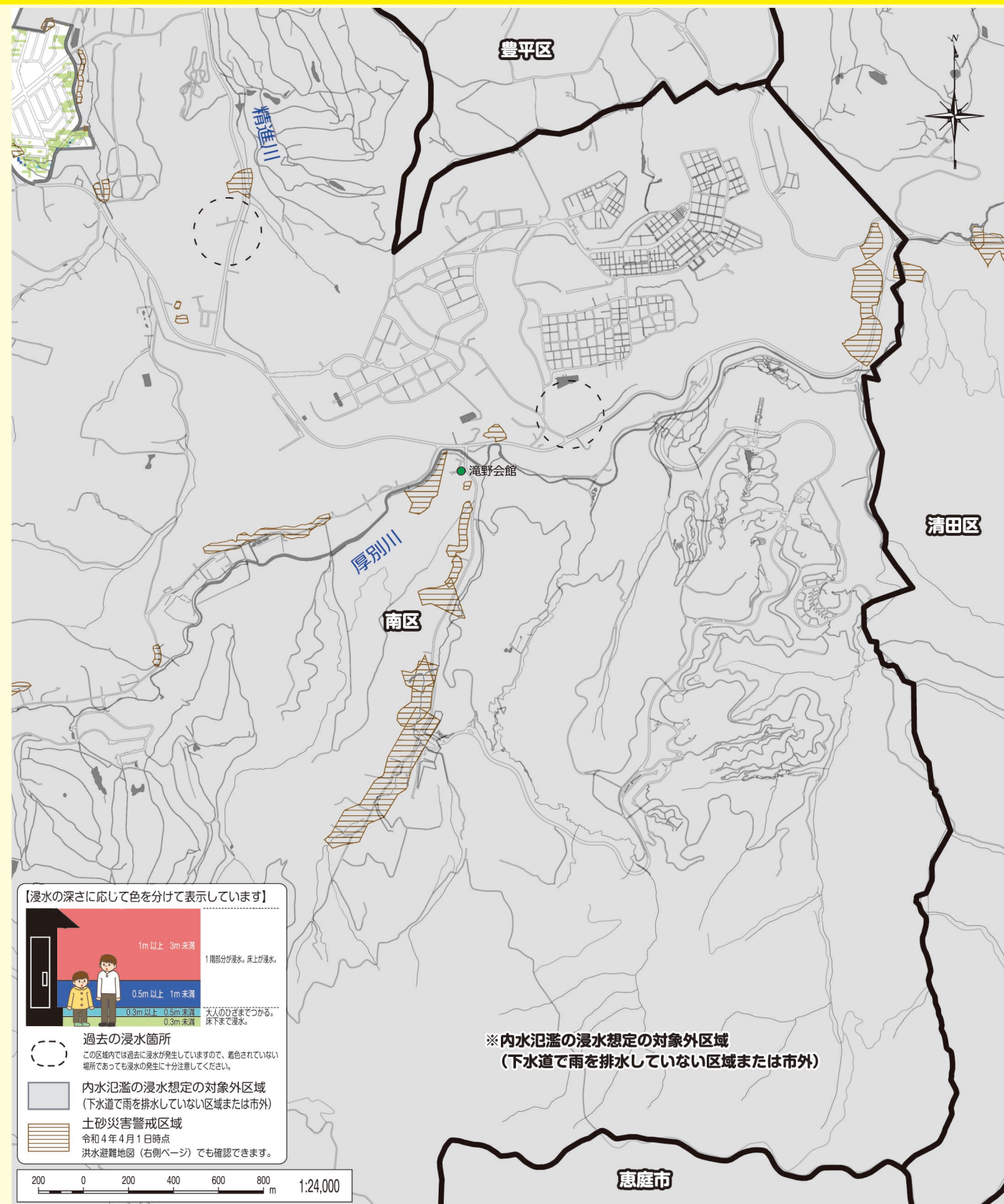
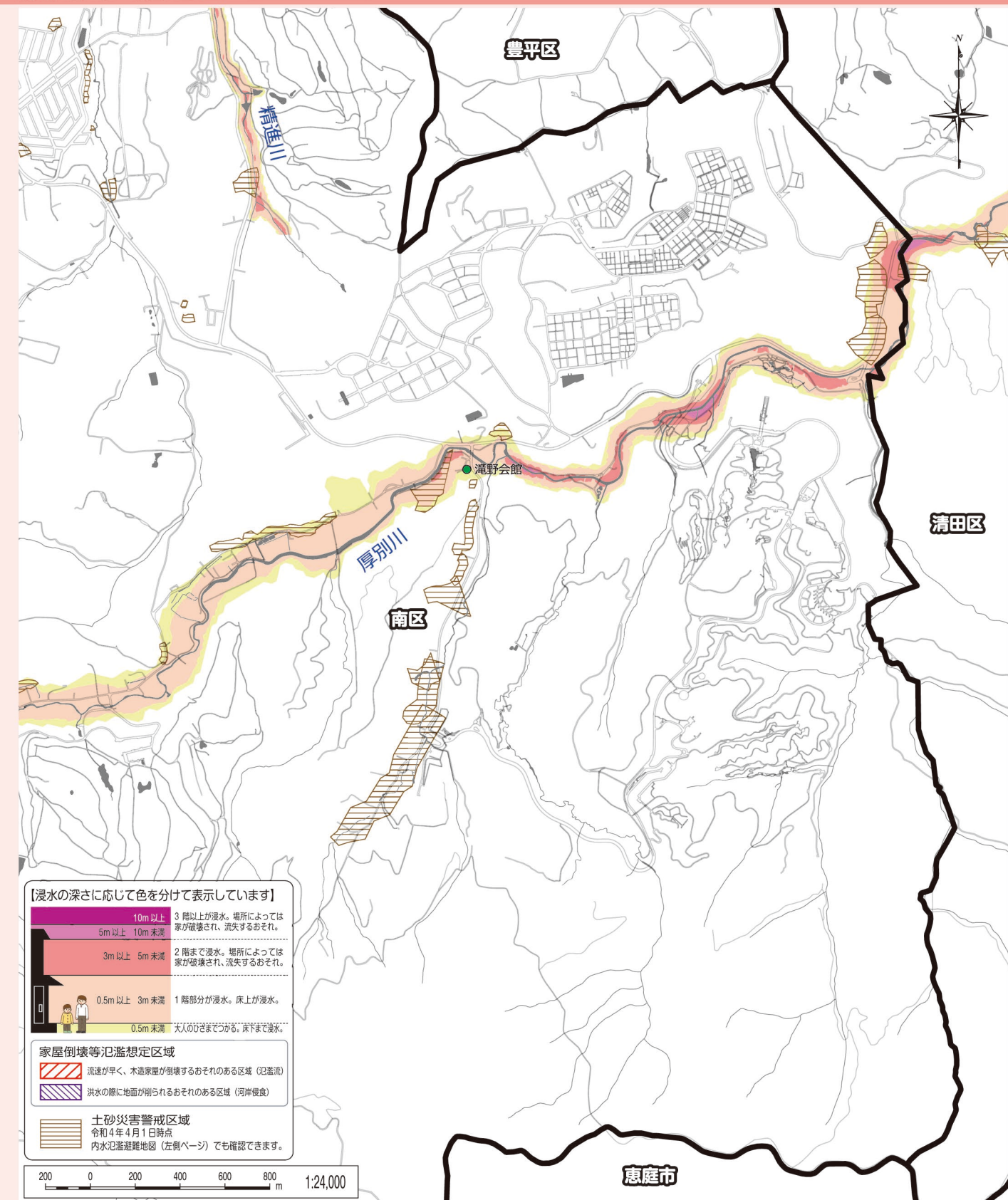


## 2 避難地図 拡大図

### 内水氾濫避難地図 南区③ ▶下水道で雨を排水しきれず発生する浸水を想定



### 洪水避難地図 南区③ ▶川が氾濫することで発生する浸水を想定



凡例	区境	JR	地下鉄・市電	指定緊急避難場所 兼 指定避難所(基幹) ▶ 災害から身を守るために緊急的に避難する場所です。災害の種類ごとに指定しています。 ▶ 災害の危険性がなくなるまで一定期間滞在などとする指定避難所(基幹)を兼ねています。 ▶  は洪水・土砂災害時に使用できません。
	JR・地下鉄の駅 市電の停留場	アンダーパス (主要なもの)	高速道路	指定避難所(地域) ▶ 指定避難所(基幹)を補完する施設であり、状況に応じて開設されます。

- #### 【避難地図の使い方】
- 1 自宅 などの位置を確認し、○をつけましょう。
  - 2 最寄りの指定緊急避難場所 を確認し、○をつけましょう。  
▶ 避難場所一覧は P29 をご確認ください。
  - 3 避難経路をいくつか設定しましょう。
- #### 【避難経路設定のポイント!】
- ▶ できるだけ川や崖の近くは避難経路にしないようにしましょう。
  - ▶ 川から離れていても内水氾濫により、浸水する可能性があります。内水氾濫避難地図(左側ページ)も見て、できるだけ浸水が想定されない経路を設定しましょう。