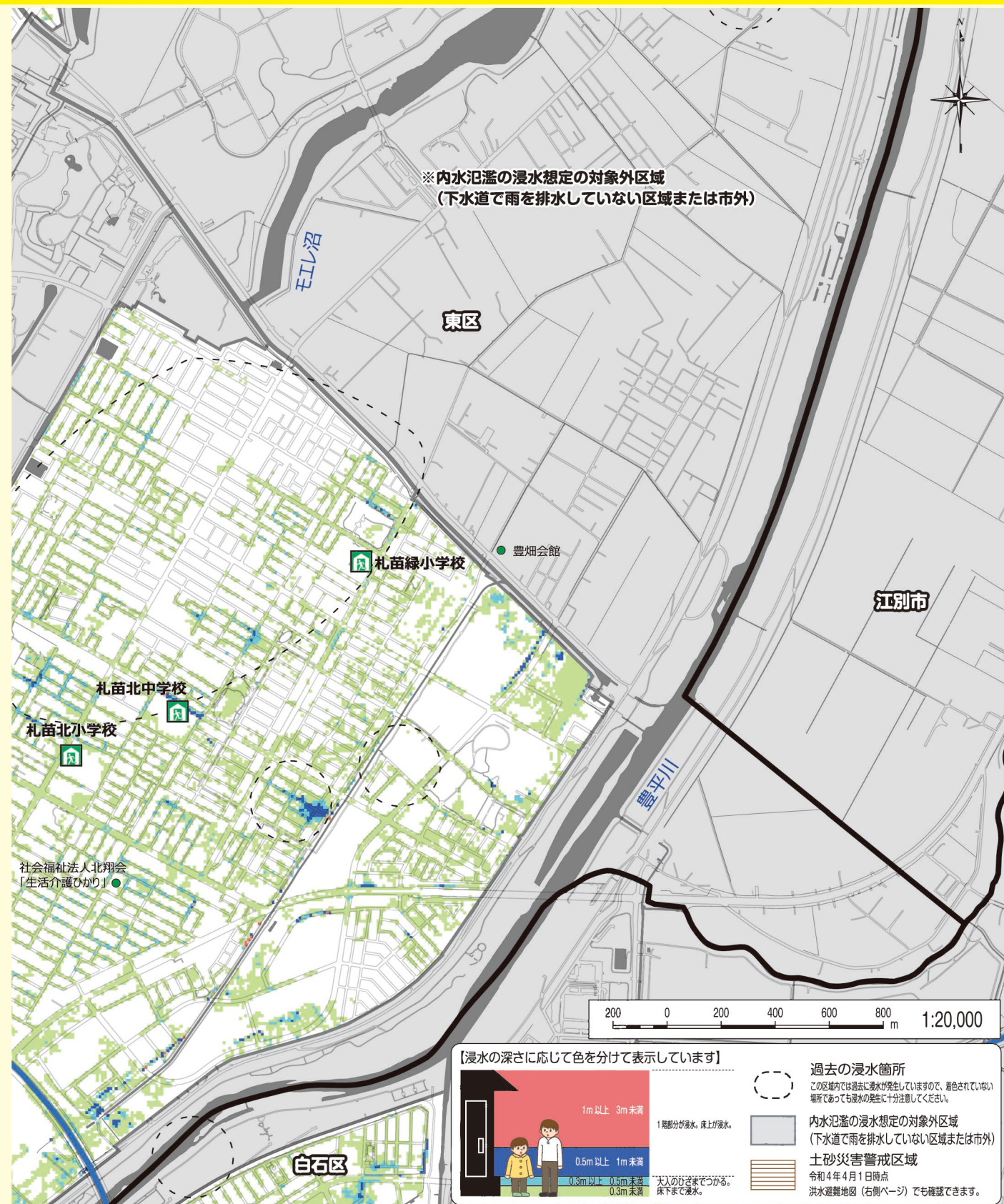
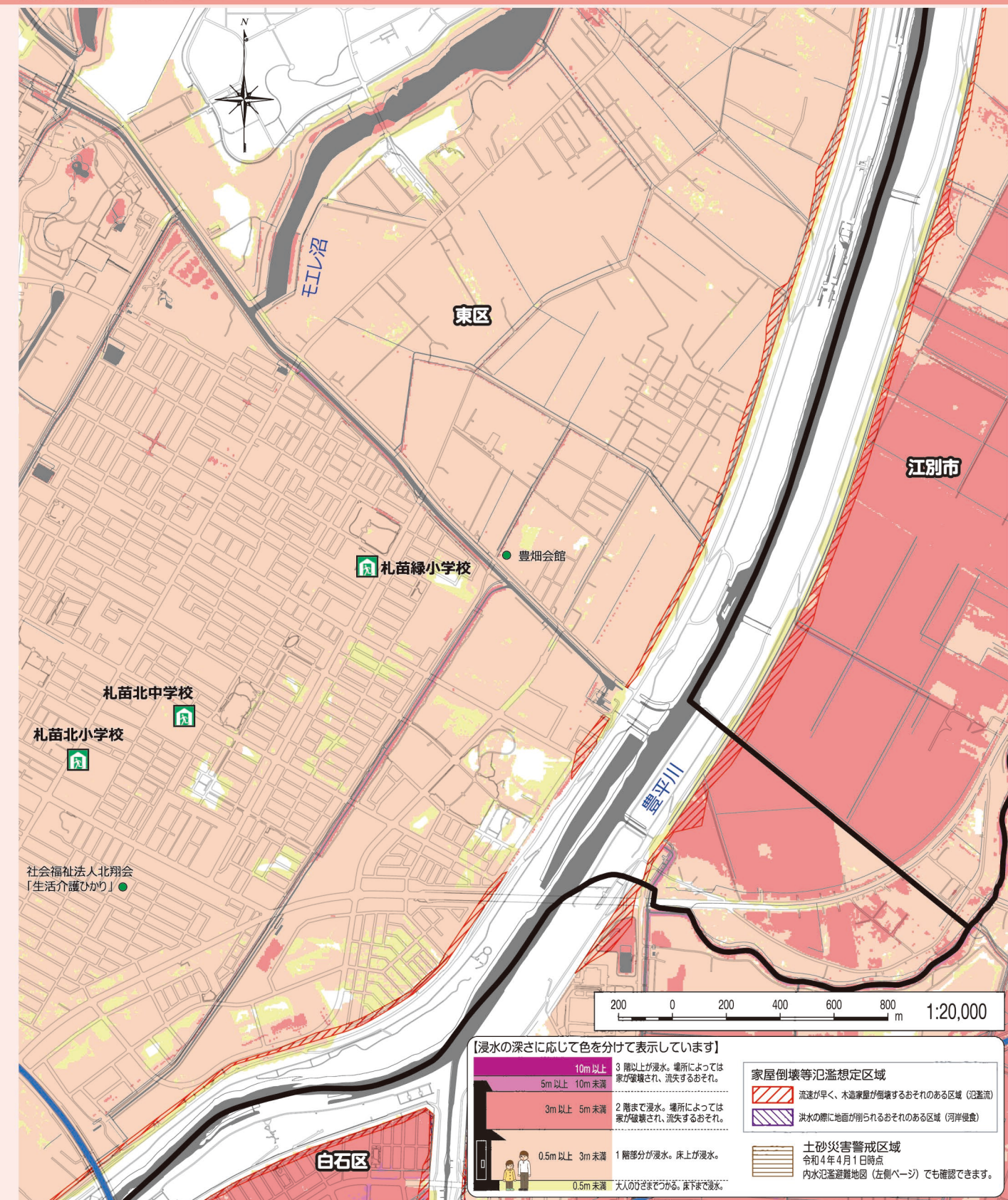


## 2 避難地図 拡大図

### 内水氾濫避難地図 東区⑥ ▶ 下水道で雨を排水しきれず発生する浸水を想定



### 洪水避難地図 東区⑥ ▶ 川が氾濫することで発生する浸水を想定



|    |                    |                   |        |  |
|----|--------------------|-------------------|--------|--|
| 凡例 | 区境                 | JR                | 地下鉄・市電 | 指定緊急避難場所 兼 指定避難所(基幹)<br>▶ 災害から身を守るために緊急的に避難する場所です。災害の種類ごとに指定しています。<br>▶ 災害の危険性がなくなるまで一定期間滞在などする指定避難所(基幹)を兼ねています。<br>▶ ☒ は洪水・土砂災害時に使用できません。 |
|    | JR・地下鉄の駅<br>市電の停留場 | アンダーパス<br>(主要なもの) | 高速道路   | 指定避難所(地域)<br>▶ 指定避難所(基幹)を補完する施設であり、状況に応じて開設されます。   |

- #### 【避難地図の使い方】
- ① 自宅 などの位置を確認し、○をつけましょう。
  - ② 最寄りの指定緊急避難場所 を確認し、○をつけましょう。  
▶ 避難場所一覧はP21をご確認ください。
  - ③ 避難経路をいくつか設定しましょう。
- #### 【避難経路設定のポイント!】
- ▶ できるだけ川や崖の近くは避難経路にしないようにしましょう。
  - ▶ 川から離れていても内水氾濫により、浸水する可能性があります。内水氾濫避難地図(左側ページ)も見て、できるだけ浸水が想定されない経路を設定しましょう。