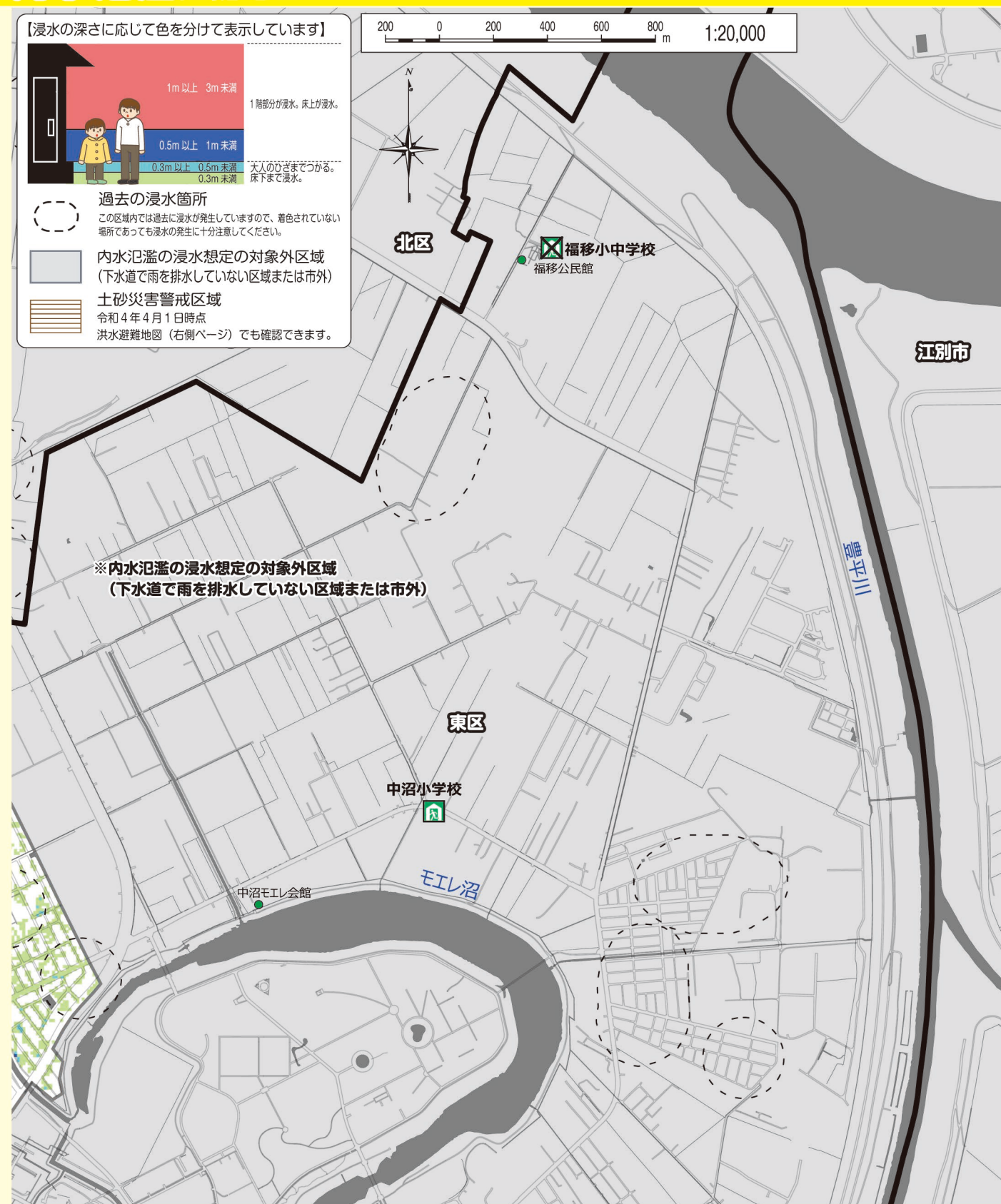
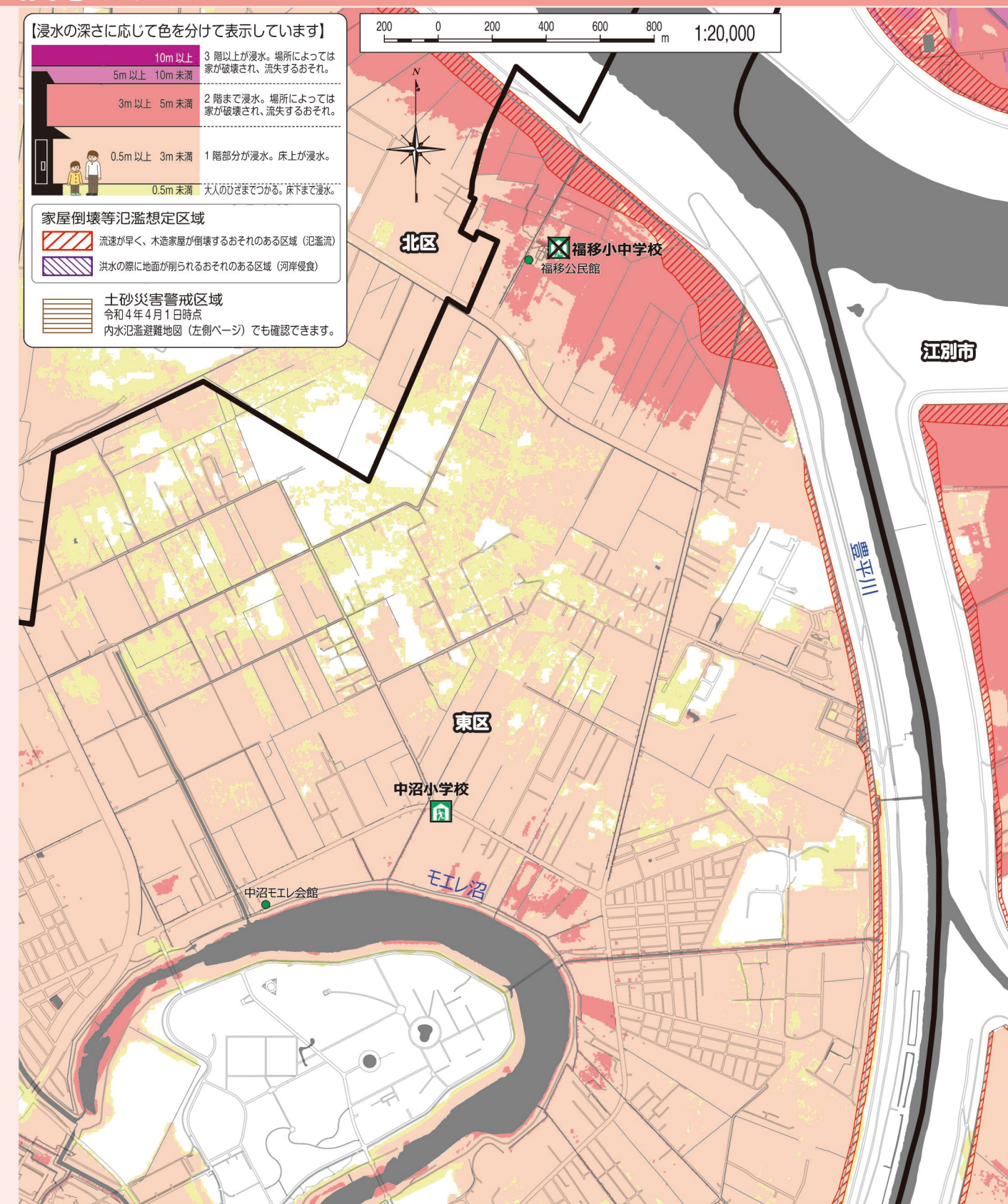


2 避難地図 拡大図

内水氾濫避難地図 東区③ ▶下水道で雨を排水しきれず発生する浸水を想定



洪水避難地図 東区③ ▶川が氾濫することで発生する浸水を想定



凡例	区境	JR	地下鉄・市電	指定緊急避難場所 兼 指定避難所(基幹) ▶災害から身を守るために緊急的に避難する場所です。災害の種類ごとに指定しています。 ▶災害の危険性がなくなるまで一定期間滞在などする指定避難所(基幹)を兼ねています。 ▶ は洪水・土砂災害時に使用できません。
	JR・地下鉄の駅 市電の停留場	アンダーパス (主要なもの)	高速道路	指定避難所(地域) ▶指定避難所(基幹)を補完する施設であり、状況に応じて開設されます。

- #### 【避難地図の使い方】
- 1 自宅 などの位置を確認し、 をつけましょう。
 - 2 最寄りの指定緊急避難場所 を確認し、 をつけましょう。
▶避難場所一覧は P21 をご確認ください。
 - 3 避難経路をいくつか設定しましょう。
- #### 避難経路設定のポイント!
- ▶できるだけ川や崖の近くは避難経路にしないようにしましょう。
 - ▶川から離れていても内水氾濫により、浸水する可能性があります。内水氾濫避難地図(左側ページ)も見て、できるだけ浸水が想定されない経路を設定しましょう。