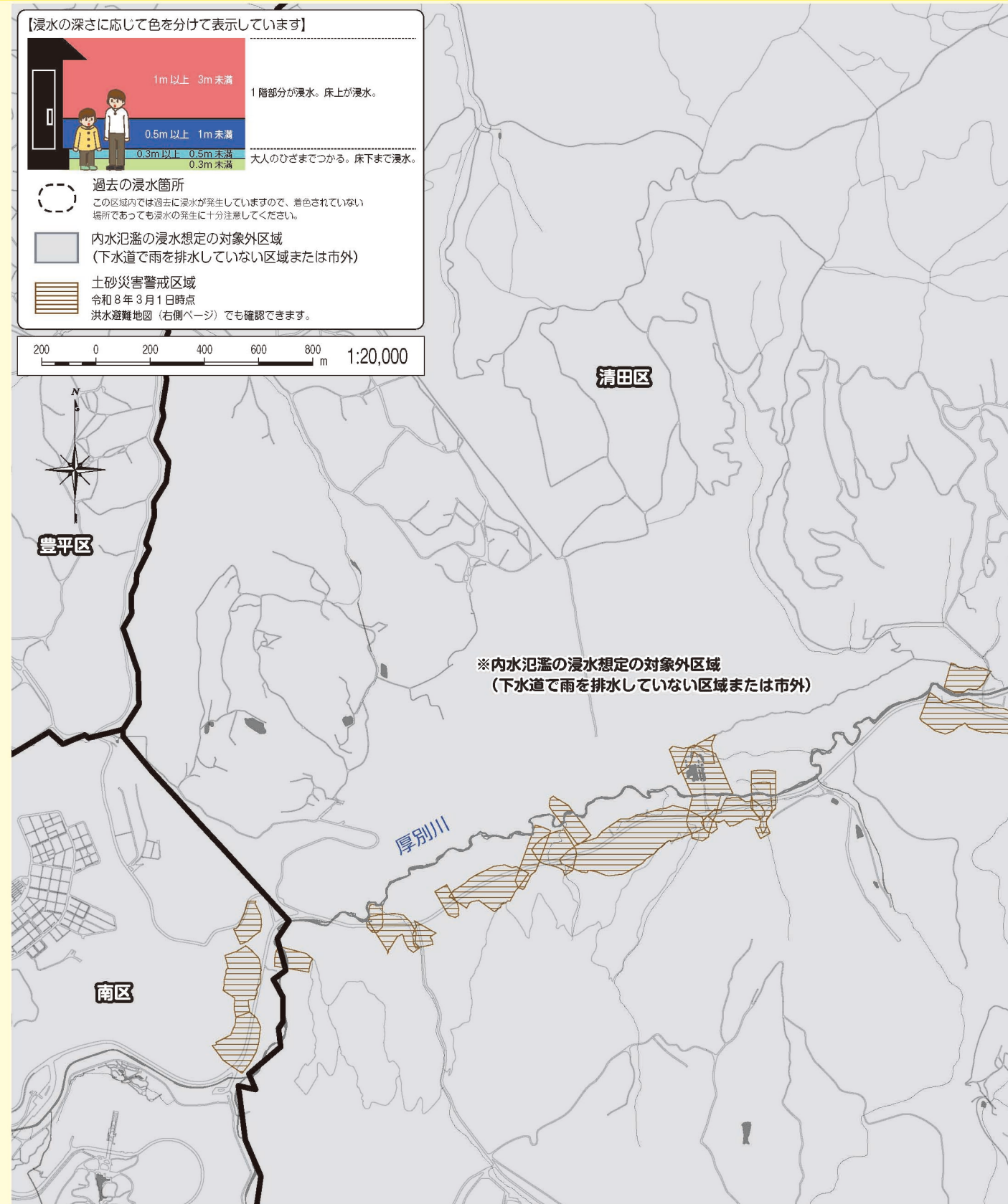


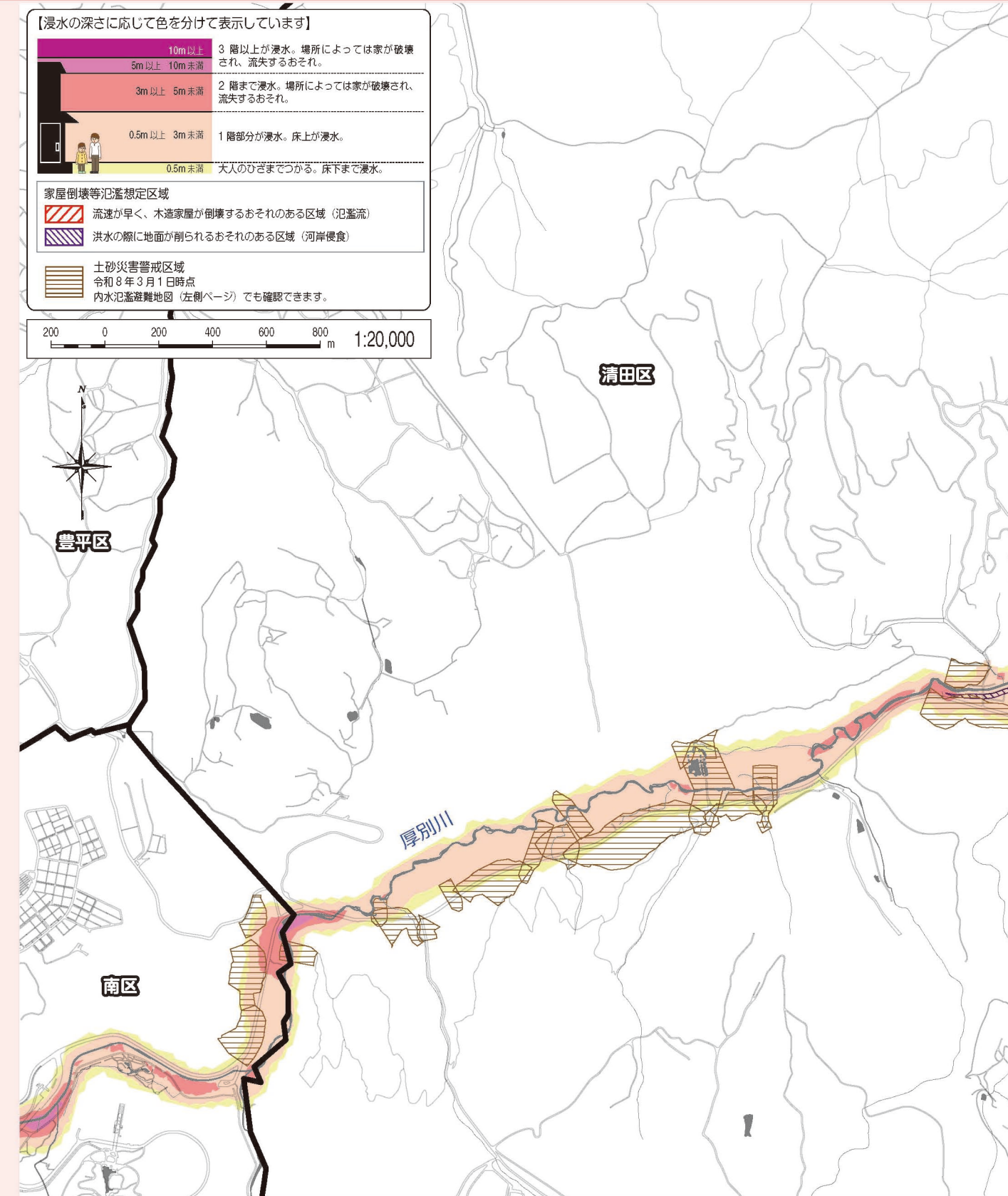
2 避難地図 拡大図

内水氾濫避難地図 清田区⑤ ▶下水道で雨を排水しきれず発生する浸水を想定



凡例	区境	JR	地下鉄・市電	指定緊急避難場所 兼 指定避難所(基幹) ▶ 災害から身を守るために緊急的に避難する場所です。災害の種類ごとに指定しています。 ▶ 災害の危険性がなくなるまで一定期間滞在などする指定避難所(基幹)を兼ねています。 ▶ は洪水・土砂災害時に使用できません。
	JR・地下鉄の駅 市電の停留場	アンダーパス (主要なもの)	高速道路	指定避難所(地域) ▶ 指定避難所(基幹)を補完する施設であり、状況に応じて開設されます。

洪水避難地図 清田区⑥ ▶川が氾濫することで発生する浸水を想定



【避難地図の使い方】	洪水時に早期の立退きが必要な区域
① 自宅 などの位置を確認し、○をつけましょう。	すべての居室より浸水の深さが高い場合と、家屋倒壊等氾濫想定区域は早期の立退き避難が必要です。災害時は、避難情報などに従って当該区域から安全な場所に速やかに、確実に避難してください。
② 最寄りの指定緊急避難場所 を確認し、○をつけましょう。 ▶ 避難場所一覧は P21 をご確認ください。	
③ 避難経路をいくつか設定しましょう。 ▶ できるだけ川や崖の近くは避難経路にしないようにしましょう。	