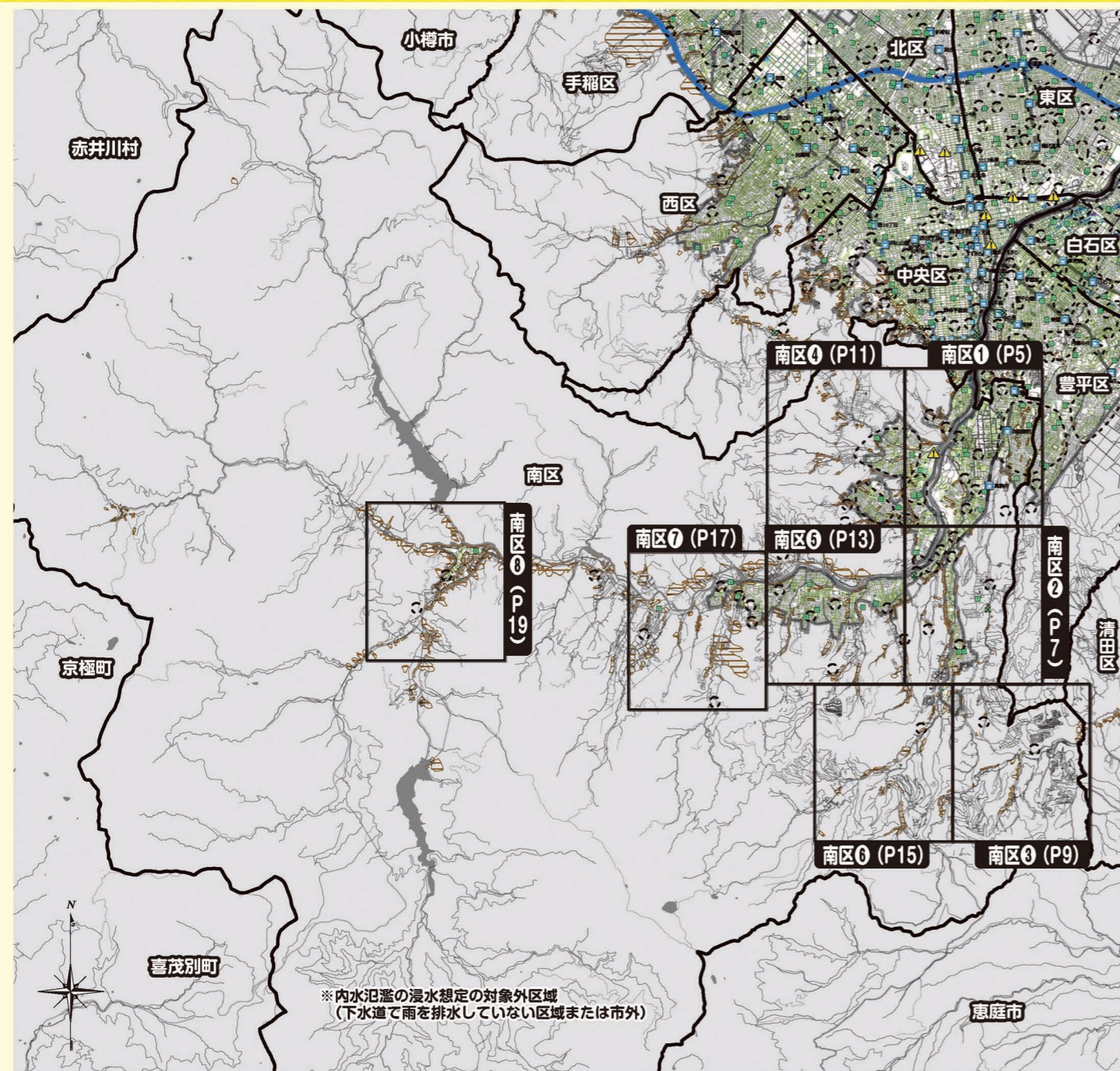


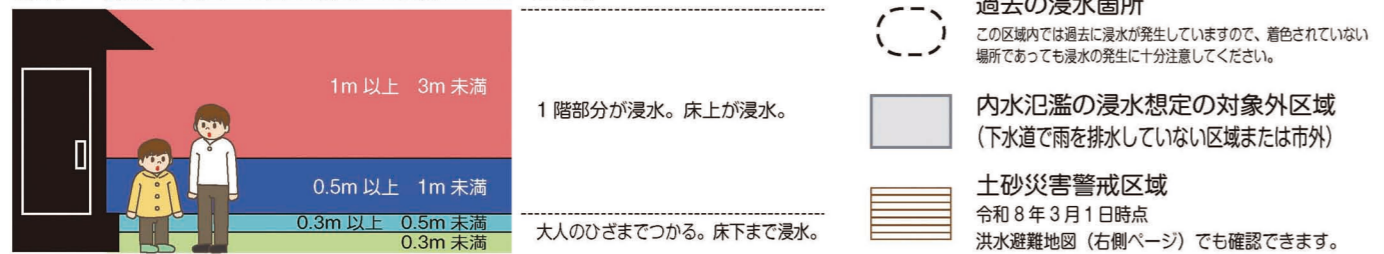
2 避難地図 広域図

内水氾濫避難地図

▶ 下水道で雨を排水しきれず発生する浸水を想定

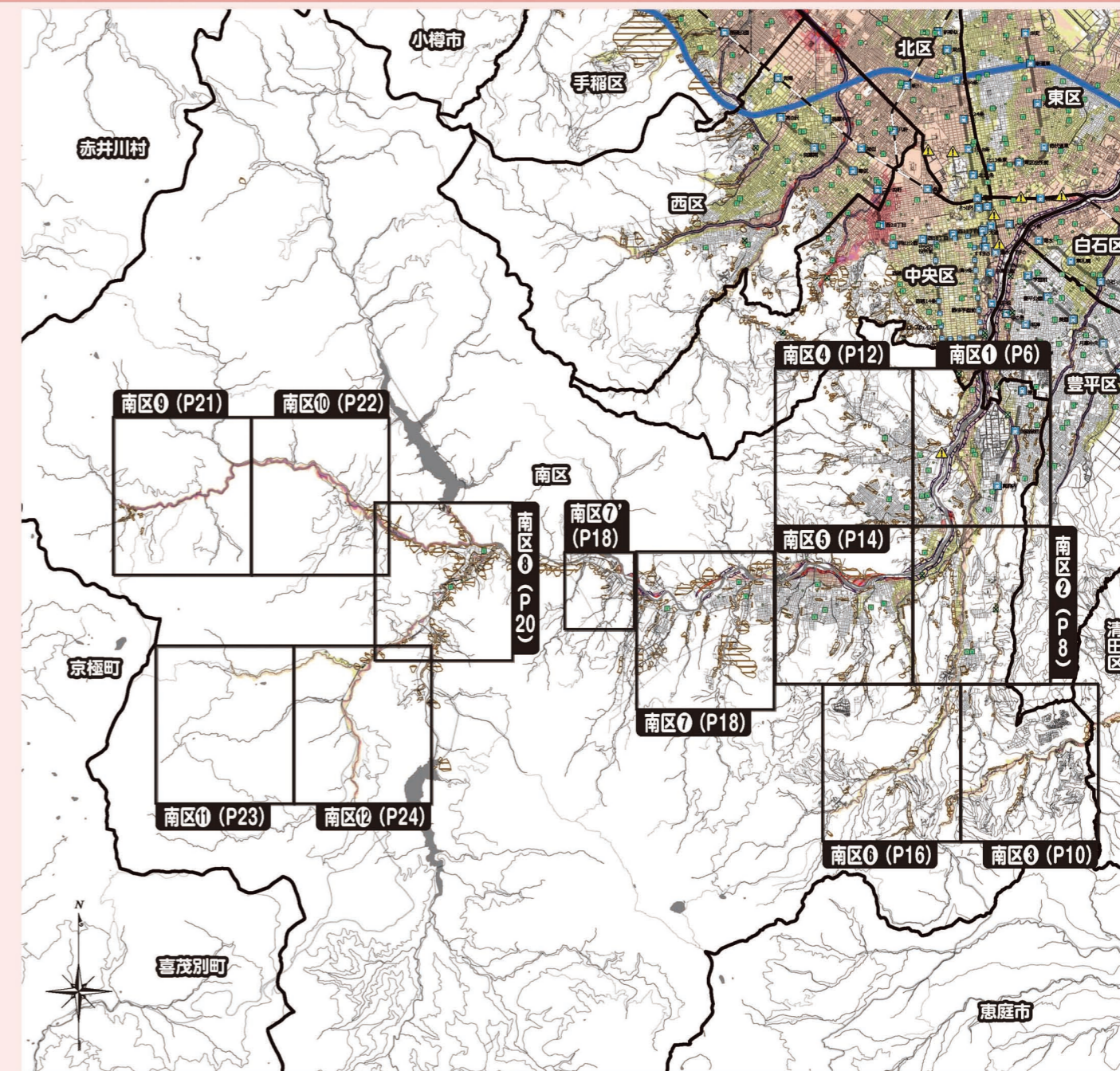


【浸水の深さに応じて色を分けて表示しています】

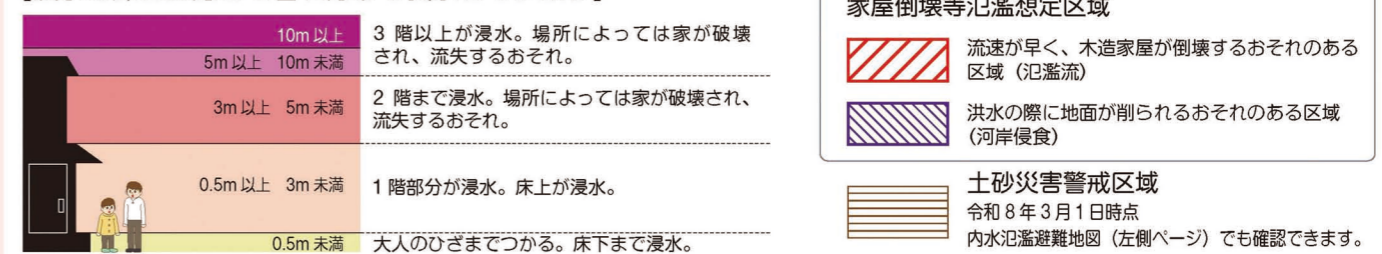


洪水避難地図

▶ 川が氾濫することで発生する浸水を想定



【浸水の深さに応じて色を分けて表示しています】



凡例		区境		JR		地下鉄・市電
		JR・地下鉄の駅 市電の停留場		アンダーパス (主要なもの)		高速道路

凡例		指定緊急避難場所 兼 指定避難所(基幹) ▶ 災害から身を守るために緊急的に避難する場所です。災害の種類ごとに指定しています。 ▶ 災害の危険性がなくなるまで一定期間滞在などする指定避難所(基幹)を兼ねています。 ▶ は洪水・土砂災害時に使用できません。		指定避難所(地域) ▶ 指定避難所(基幹)を補完する施設であり、状況に応じて開設されます。
----	--	---	--	--