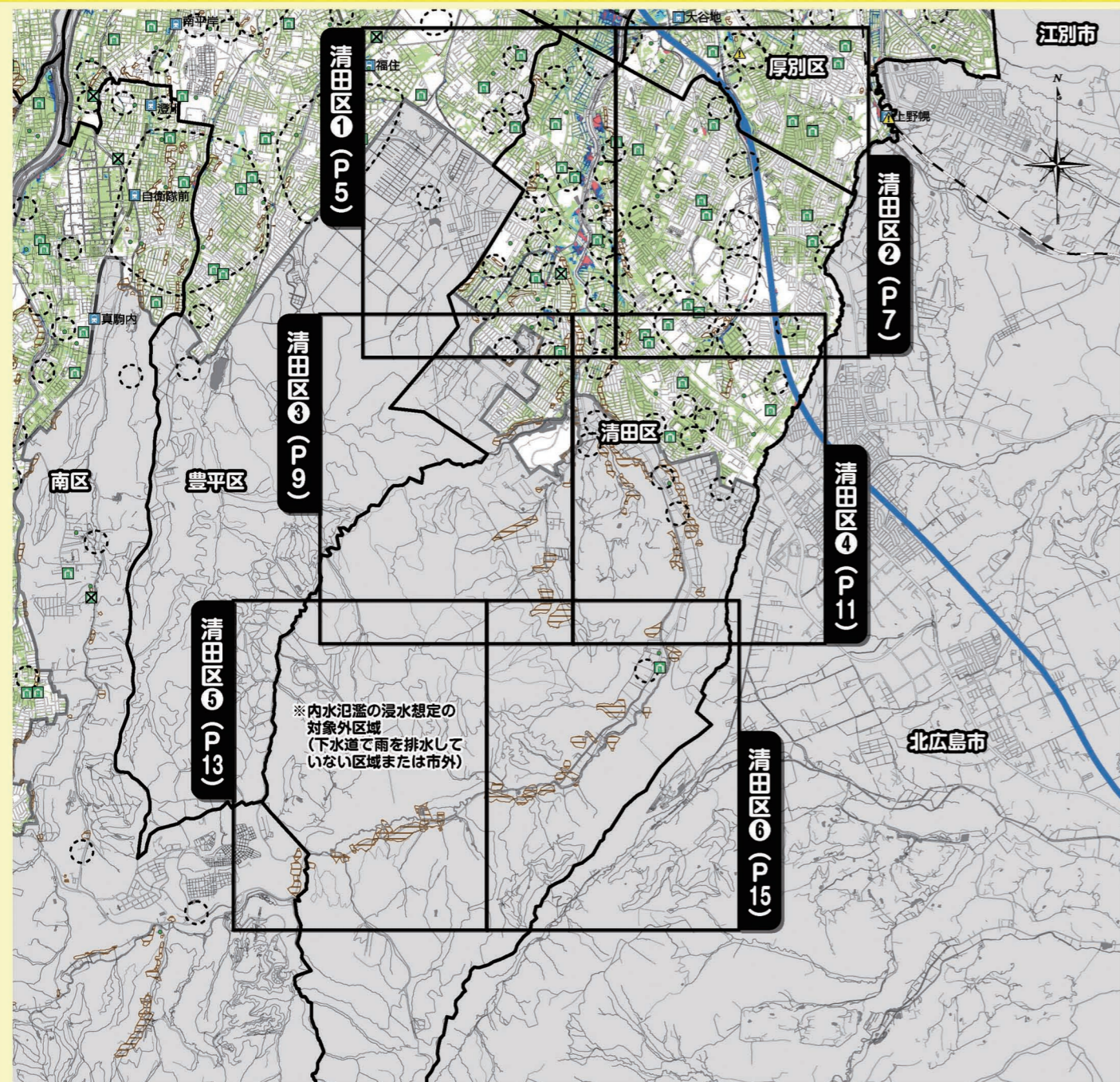


2 避難地図 広域図

内水氾濫避難地図

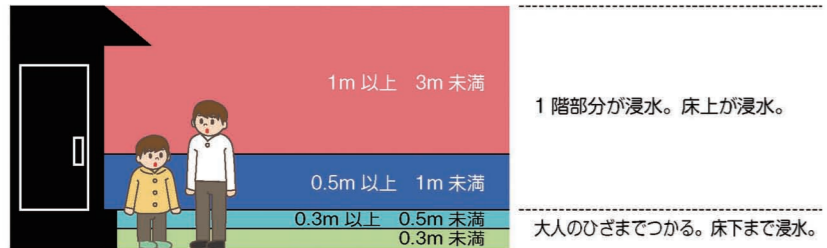
▶ 下水道で雨を排水しきれず発生する浸水を想定



※内水氾濫の浸水想定の対象外区域
(下水道で雨を排水していない区域または市外)



【浸水の深さに応じて色を分けて表示しています】

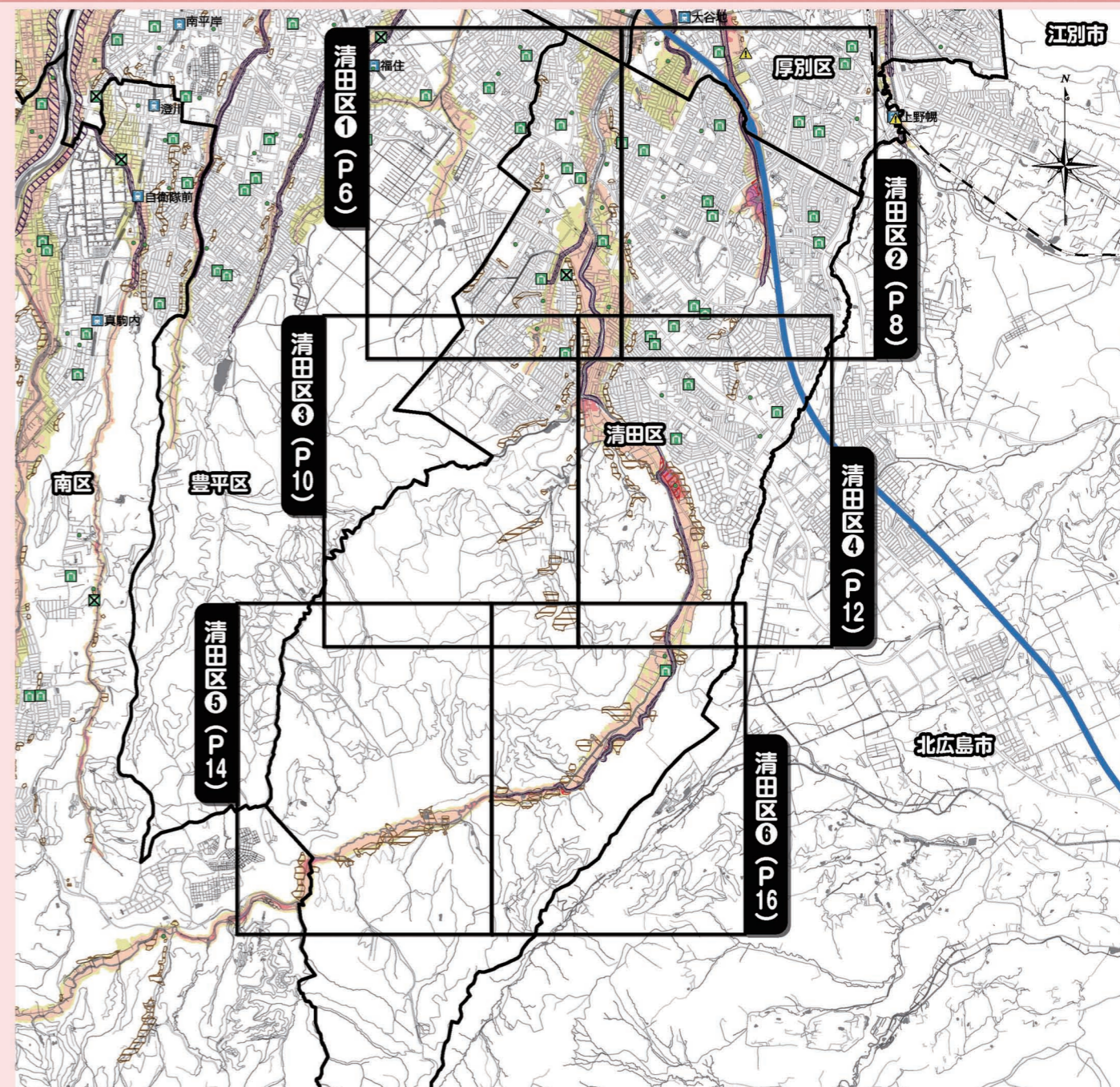


- 過去の浸水箇所
この区域内では過去に浸水が発生していますので、着色されていない場所であっても浸水の発生に十分注意してください。
- 内水氾濫の浸水想定の対象外区域
(下水道で雨を排水していない区域または市外)
- 土砂災害警戒区域
令和8年3月1日時点
洪水避難地図 (右側ページ) でも確認できます。

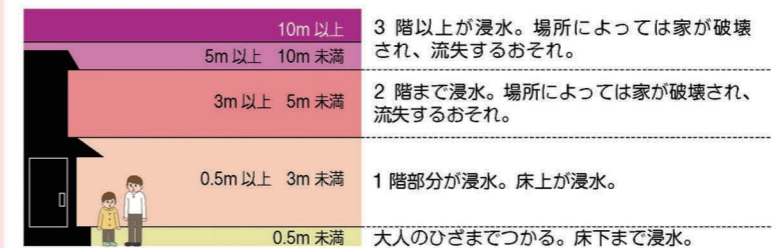
凡例		区境		JR		地下鉄・市電
		JR・地下鉄の駅 市電の停留場		アンダーパス (主要なもの)		高速道路

洪水避難地図

▶ 川が氾濫することで発生する浸水を想定



【浸水の深さに応じて色を分けて表示しています】



- 家屋倒壊等氾濫想定区域
 流速が早く、木造家屋が倒壊するおそれのある区域 (氾濫流)
- 洪水の際に地面が削られるおそれのある区域 (河岸侵食)
- 土砂災害警戒区域
令和8年3月1日時点
内水氾濫避難地図 (左側ページ) でも確認できます。

凡例		指定緊急避難場所 兼 指定避難所 (基幹) ▶ 災害から身を守るために緊急的に避難する場所です。災害の種類ごとに指定しています。 ▶ 災害の危険性がなくなるまで一定期間滞在などする指定避難所 (基幹) を兼ねています。 ▶ は洪水・土砂災害時に使用できません。		指定避難所 (地域) ▶ 指定避難所 (基幹) を補完する施設であり、状況に応じて開設されます。
----	--	--	--	---