

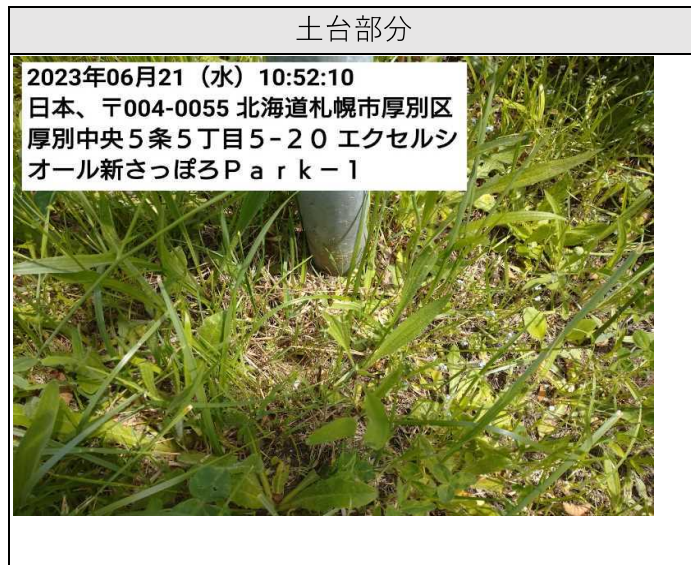
NO	403
施設名	厚別西公園
所在地	北海道札幌市厚別区厚別西3条3丁目3
備考	自立式標識（小型） 合計:1箇所

看板部分 評価	B（危険性なし/破損あり）
看板部分 破損状況	変形（曲がっている）、汚れ/擦れ（表面に汚れや擦れがあり見えにくい）
接合部分 評価	B（危険性なし/破損あり）
接合部分 破損状況	サビ/腐食（サビが出ている/腐っている）
ポール部分 評価	B（危険性なし/破損あり）
ポール部分 破損状況	サビ/腐食（サビが出ている/腐っている）
土台部分 評価	A（危険性なし/破損なし）
土台部分 破損状況	



NO	409
施設名	厚別風の子公園
所在地	北海道札幌市厚別区厚別中央5条5丁目4
備考	自立式標識（小型） 合計:1箇所

看板部分 評価	B（危険性なし/破損あり）
看板部分 破損状況	サビ/腐食（サビが出ている/腐っている）
接合部分 評価	A（危険性なし/破損なし）
接合部分 破損状況	
ポール部分 評価	B（危険性なし/破損あり）
ポール部分 破損状況	サビ/腐食（サビが出ている/腐っている）
土台部分 評価	A（危険性なし/破損なし）
土台部分 破損状況	



NO	412
施設名	厚別木馬公園
所在地	北海道札幌市厚別区厚別中央4条4丁目7
備考	自立式標識 (小型) 合計:1箇所

看板部分	評価	A (危険性なし/破損なし)
看板部分	破損状況	
接合部分	評価	A (危険性なし/破損なし)
接合部分	破損状況	
ポール部分	評価	B (危険性なし/破損あり)
ポール部分	破損状況	サビ/腐食 (サビが出ている/腐っている)
土台部分	評価	A (危険性なし/破損なし)
土台部分	破損状況	



令和5年度 避難場所標識撤去に係る事前調査業務 調査報告書

NO	419
施設名	上野幌公園
所在地	北海道札幌市厚別区厚別南5丁目4
備考	自立式標識（小型） 合計:1箇所

看板部分 評価	B（危険性なし/破損あり）
看板部分 破損状況	汚れ/擦れ（表面に汚れや擦れがあり見えにくい）
接合部分 評価	A（危険性なし/破損なし）
接合部分 破損状況	
ポール部分 評価	A（危険性なし/破損なし）
ポール部分 破損状況	
土台部分 評価	A（危険性なし/破損なし）
土台部分 破損状況	



NO	424
施設名	大谷地わらび緑地
所在地	北海道札幌市厚別区大谷地西4丁目18
備考	自立式標識 (小型) 合計:1箇所

看板部分 評価	B (危険性なし/破損あり)
看板部分 破損状況	汚れ/擦れ (表面に汚れや擦れがあり見えにくい)
接合部分 評価	A (危険性なし/破損なし)
接合部分 破損状況	
ポール部分 評価	A (危険性なし/破損なし)
ポール部分 破損状況	
土台部分 評価	A (危険性なし/破損なし)
土台部分 破損状況	



NO	1519
施設名	もみじ台東公園
所在地	北海道札幌市厚別区もみじ台東4丁目8
備考	自立式標識 (小型) 合計:1箇所

看板部分 評価	A (危険性なし/破損なし)
看板部分 破損状況	
接合部分 評価	A (危険性なし/破損なし)
接合部分 破損状況	
ポール部分 評価	B (危険性なし/破損あり)
ポール部分 破損状況	サビ/腐食 (サビが出ている/腐っている), 傾いている
土台部分 評価	A (危険性なし/破損なし)
土台部分 破損状況	



NO	1537
施設名	信濃公園
所在地	北海道札幌市厚別区厚別中央4条3丁目2
備考	自立式標識 (小型) 合計:1箇所

看板部分	評価	A (危険性なし/破損なし)
看板部分	破損状況	
接合部分	評価	A (危険性なし/破損なし)
接合部分	破損状況	
ポール部分	評価	B (危険性なし/破損あり)
ポール部分	破損状況	サビ/腐食 (サビが出ている/腐っている)
土台部分	評価	A (危険性なし/破損なし)
土台部分	破損状況	



令和5年度 避難場所標識撤去に係る事前調査業務 調査報告書

NO	2983	
施設名	厚別東小学校	
所在地	北海道札幌市厚別区厚別東4条8丁目1-1	
備考	自立式標識 (小型)	合計:1箇所

看板部分 評価	A (危険性なし/破損なし)
看板部分 破損状況	
接合部分 評価	A (危険性なし/破損なし)
接合部分 破損状況	
ポール部分 評価	A (危険性なし/破損なし)
ポール部分 破損状況	
土台部分 評価	B (危険性なし/破損あり)
土台部分 破損状況	サビ/腐食 (根元にサビが出ている/腐っている)



NO	3168
施設名	厚別区民センター
所在地	北海道札幌市厚別区厚別中央1条5丁目3-14
備考	自立式標識 (小型) 合計:1箇所

看板部分 評価	A (危険性なし/破損なし)
看板部分 破損状況	
接合部分 評価	A (危険性なし/破損なし)
接合部分 破損状況	
ポール部分 評価	B (危険性なし/破損あり)
ポール部分 破損状況	サビ/腐食 (サビが出ている/腐っている)
土台部分 評価	A (危険性なし/破損なし)
土台部分 破損状況	



令和5年度 避難場所標識撤去に係る事前調査業務 調査報告書

NO	3396
施設名	北星学園大学
所在地	北海道札幌市厚別区大谷地西2丁目3-1
備考	自立式標識 (小型) 合計:2箇所

看板部分 評価	A (危険性なし/破損なし)
看板部分 破損状況	
接合部分 評価	A (危険性なし/破損なし)
接合部分 破損状況	
ポール部分 評価	B (危険性なし/破損あり)
ポール部分 破損状況	サビ/腐食 (サビが出ている/腐っている), 木の棒で支えている
土台部分 評価	A (危険性なし/破損なし)
土台部分 破損状況	



令和5年度 避難場所標識撤去に係る事前調査業務 調査報告書

NO	3396	
施設名	北星学園大学	
所在地	北海道札幌市厚別区大谷地西2丁目3-1	
備考	自立式標識 (小型)	合計:2箇所

看板部分	評価	A (危険性なし/破損なし)
看板部分	破損状況	
接合部分	評価	A (危険性なし/破損なし)
接合部分	破損状況	
ポール部分	評価	B (危険性なし/破損あり)
ポール部分	破損状況	サビ/腐食 (サビが出ている/腐っている)
土台部分	評価	A (危険性なし/破損なし)
土台部分	破損状況	



NO	3398
施設名	智徳寺
所在地	北海道札幌市厚別区厚別中央3条4丁目8-20
備考	自立式標識 (小型) 合計:1箇所

看板部分 評価	A (危険性なし/破損なし)
看板部分 破損状況	
接合部分 評価	A (危険性なし/破損なし)
接合部分 破損状況	看板が植え込みの中に設置されており、立ち入りできませんので損傷の確認はできませんでした。
ポール部分 評価	A (危険性なし/破損なし)
ポール部分 破損状況	
土台部分 評価	B (危険性なし/破損あり)
土台部分 破損状況	土台が植え込みの中なので確認できません。

