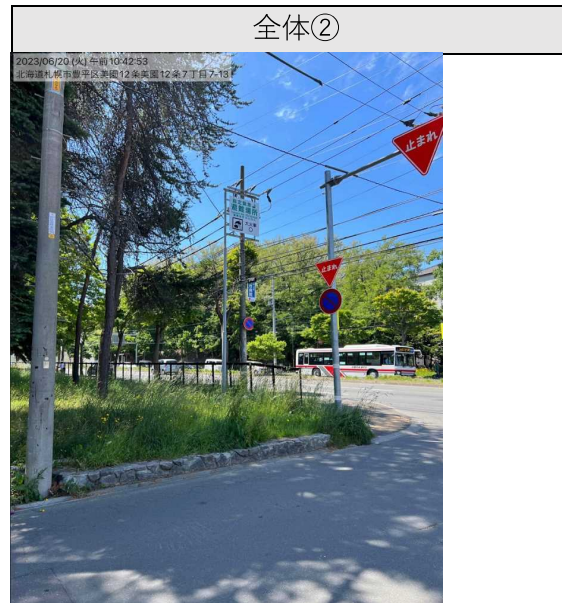
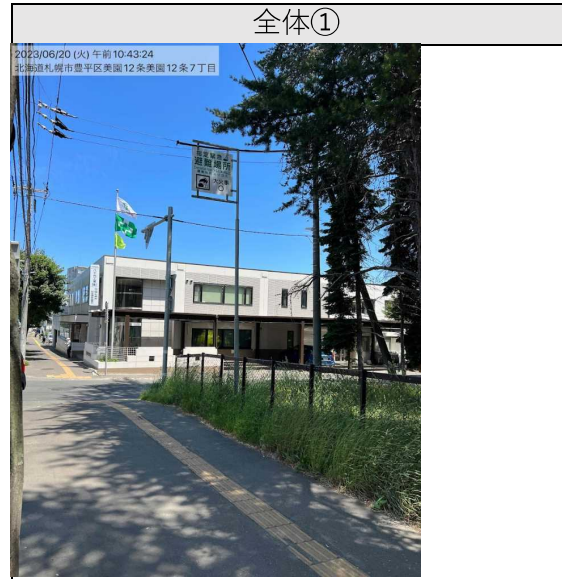
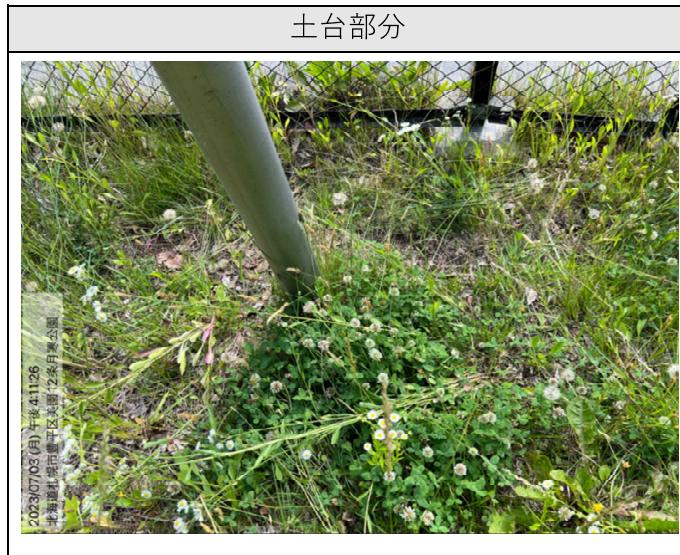


NO	521
施設名	月寒公園
所在地	北海道札幌市豊平区美園10条7丁目3-19
備考	自立式標識(大型) 合計:10箇所

看板部分 評価	A (危険性なし/破損なし)
看板部分 破損状況	
接合部分 評価	A (危険性なし/破損なし)
接合部分 破損状況	
ポール部分 評価	A (危険性なし/破損なし)
ポール部分 破損状況	
土台部分 評価	A (危険性なし/破損なし)
土台部分 破損状況	



NO	521
施設名	月寒公園
所在地	北海道札幌市豊平区美園10条7丁目3-19
備考	その他 合計:10箇所

看板部分 評価	A (危険性なし/破損なし)
撤去しない 公園の付属工作物	
土台部分 破損状況	



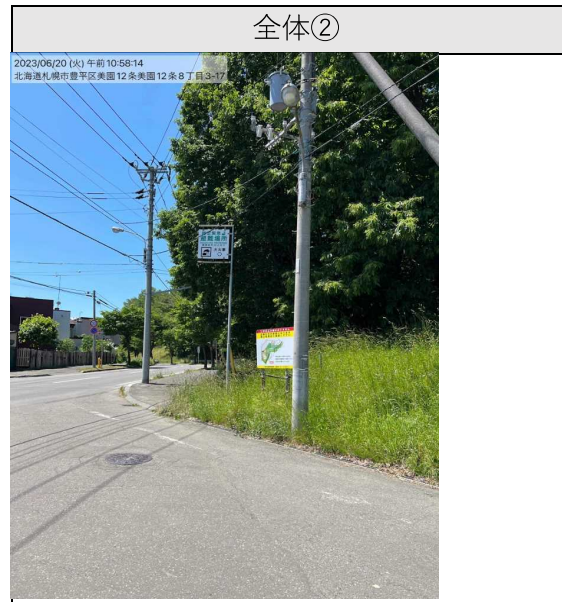
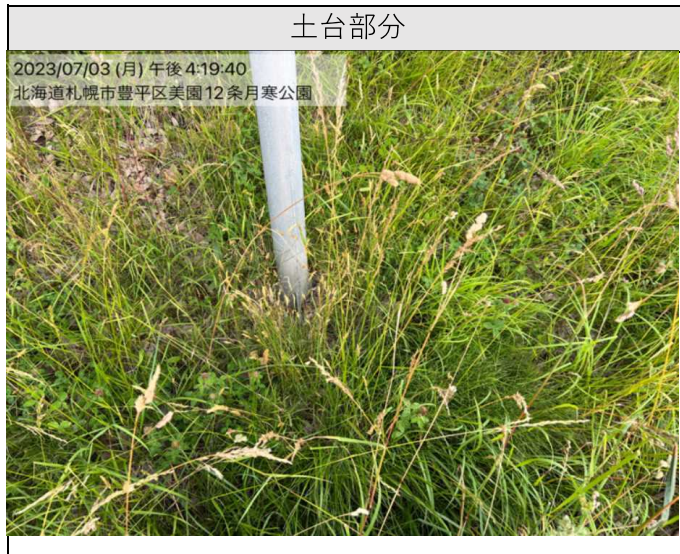
NO	521
施設名	月寒公園
所在地	北海道札幌市豊平区美園10条7丁目3-19
備考	その他 合計:10箇所

看板部分	認識	A (危険性なし/破損なし)
看板	撤去しない 公園の付属工作物	
接		
接		
ポ		
ポ	土台部分	破損状況



NO	521
施設名	月寒公園
所在地	北海道札幌市豊平区美園10条7丁目3-19
備考	自立式標識（大型） 合計:10箇所

看板部分 評価	A（危険性なし/破損なし）
看板部分 破損状況	
接合部分 評価	A（危険性なし/破損なし）
接合部分 破損状況	
ポール部分 評価	A（危険性なし/破損なし）
ポール部分 破損状況	
土台部分 評価	A（危険性なし/破損なし）
土台部分 破損状況	



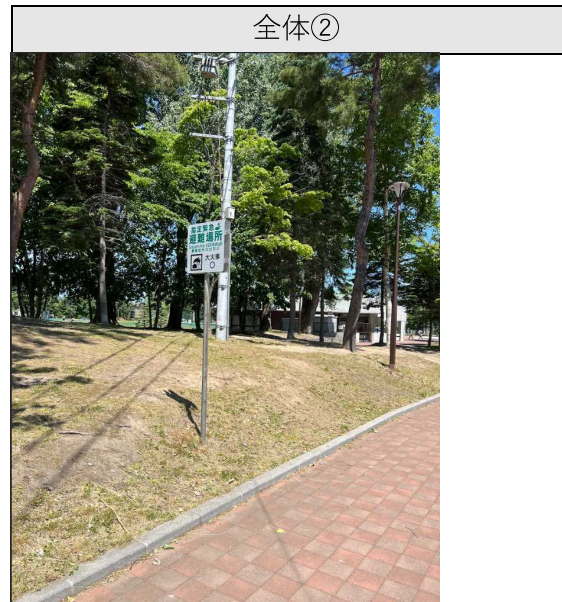
NO	521
施設名	月寒公園
所在地	北海道札幌市豊平区美園10条7丁目3-19
備考	その他 合計:10箇所

看板部分	評価	A (危険性なし/破損なし)
<p>撤去しない 公園の付属工作物</p>		
工口印カ	撤去印カ	



NO	521
施設名	月寒公園
所在地	北海道札幌市豊平区美園10条7丁目3-19
備考	自立式標識(小型) 合計:10箇所

看板部分 評価	A (危険性なし/破損なし)
看板部分 破損状況	
接合部分 評価	A (危険性なし/破損なし)
接合部分 破損状況	
ポール部分 評価	A (危険性なし/破損なし)
ポール部分 破損状況	
土台部分 評価	A (危険性なし/破損なし)
土台部分 破損状況	



NO	521	
施設名	月寒公園	
所在地	北海道札幌市豊平区美園10条7丁目3-19	
備考	その他	合計:10箇所

看板部分	設備	A (危険なし/破損なし)
撤去しない 公園の付属工作物		
土台部分	破損状況	



NO	521	
施設名	月寒公園	
所在地	北海道札幌市豊平区美園10条7丁目3-19	
備考	その他	合計:10箇所

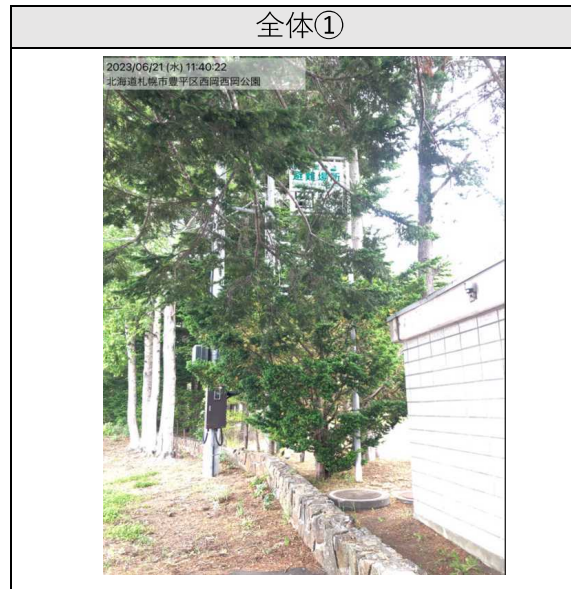
撤去しない 公園の付属工作物
土台部分 破損状況



令和5年度 避難場所標識撤去に係る事前調査業務 調査報告書

NO	521
施設名	西岡公園
所在地	北海道札幌市豊平区西岡4 8 7
備考	自立式標識 (大型) 合計:1箇所

看板部分 評価	A (危険性なし/破損なし)
看板部分 破損状況	
接合部分 評価	A (危険性なし/破損なし)
接合部分 破損状況	
ポール部分 評価	A (危険性なし/破損なし)
ポール部分 破損状況	
土台部分 評価	A (危険性なし/破損なし)
土台部分 破損状況	



令和5年度 避難場所標識撤去に係る事前調査業務 調査報告書

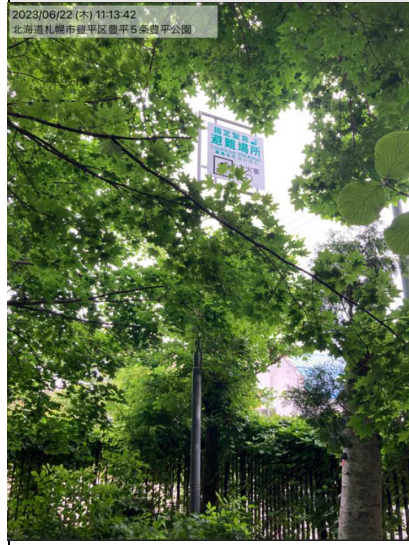
NO	522
施設名	豊平公園
所在地	北海道札幌市豊平区美園5条1丁目1-1
備考	自立式標識（大型） 合計:4箇所

看板部分 評価	A（危険性なし/破損なし）
看板部分 破損状況	
接合部分 評価	A（危険性なし/破損なし）
接合部分 破損状況	
ポール部分 評価	A（危険性なし/破損なし）
ポール部分 破損状況	
土台部分 評価	A（危険性なし/破損なし）
土台部分 破損状況	

土台部分



全体①



全体②



NO	522	
施設名	豊平公園	
所在地	北海道札幌市豊平区美園5条1丁目1-1	
備考	自立式標識 (小型)	合計:4箇所

看板部分	評価	A (危険性なし/破損なし)
看板部分	破損状況	
接合部分	評価	A (危険性なし/破損なし)
接合部分	破損状況	
ポール部分	評価	A (危険性なし/破損なし)
ポール部分	破損状況	
土台部分	評価	A (危険性なし/破損なし)
土台部分	破損状況	



令和5年度 避難場所標識撤去に係る事前調査業務 調査報告書

NO	522
施設名	豊平公園
所在地	北海道札幌市豊平区美園5条1丁目1-1
備考	自立式標識 (大型) 合計:4箇所

看板部分 評価	A (危険性なし/破損なし)
看板部分 破損状況	
接合部分 評価	A (危険性なし/破損なし)
接合部分 破損状況	
ポール部分 評価	A (危険性なし/破損なし)
ポール部分 破損状況	
土台部分 評価	A (危険性なし/破損なし)
土台部分 破損状況	



NO	522
施設名	豊平公園
所在地	北海道札幌市豊平区美園5条1丁目1-1
備考	自立式標識（小型） 合計:4箇所

看板部分 評価	A（危険性なし/破損なし）
看板部分 破損状況	
接合部分 評価	A（危険性なし/破損なし）
接合部分 破損状況	
ポール部分 評価	A（危険性なし/破損なし）
ポール部分 破損状況	
土台部分 評価	A（危険性なし/破損なし）
土台部分 破損状況	



NO	2834
施設名	平岸霊園
所在地	北海道札幌市豊平区平岸5条15丁目1
備考	自立式標識(大型) 合計:1箇所

看板部分 評価	A(危険性なし/破損なし)
看板部分 破損状況	
接合部分 評価	A(危険性なし/破損なし)
接合部分 破損状況	
ポール部分 評価	A(危険性なし/破損なし)
ポール部分 破損状況	
土台部分 評価	A(危険性なし/破損なし)
土台部分 破損状況	



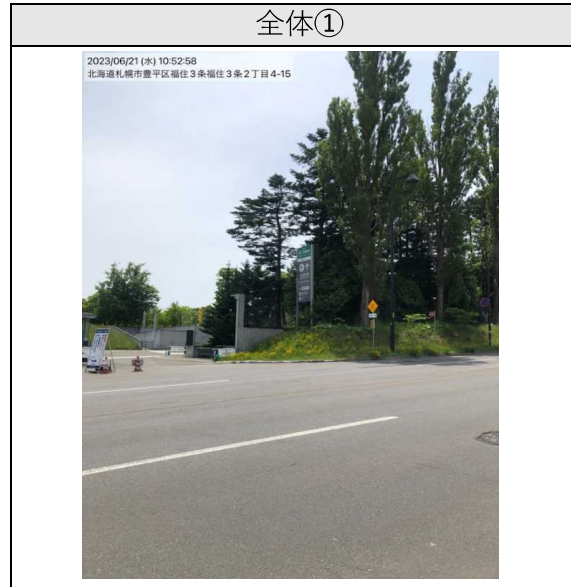
NO	2842
施設名	札幌ドーム
所在地	北海道札幌市豊平区羊ヶ丘1
備考	自立式標識（大型） 合計:2箇所

看板部分 評価	A（危険性なし/破損なし）
看板部分 破損状況	
接合部分 評価	A（危険性なし/破損なし）
接合部分 破損状況	
ポール部分 評価	A（危険性なし/破損なし）
ポール部分 破損状況	
土台部分 評価	A（危険性なし/破損なし）
土台部分 破損状況	



NO	2842
施設名	札幌ドーム
所在地	北海道札幌市豊平区羊ヶ丘1
備考	その他標識 合計:2箇所

撤去対象外
施設の付属物



令和5年度 避難場所標識撤去に係る事前調査業務 調査報告書

NO	2843
施設名	北海道農業研究センター
所在地	北海道札幌市豊平区羊ヶ丘1
備考	自立式標識（大型） 合計:2箇所

看板部分 評価	B（危険性なし/破損あり）
看板部分 破損状況	サビ/腐食（サビが出ている/腐っている）
接合部分 評価	A（危険性なし/破損なし）
接合部分 破損状況	
ポール部分 評価	A（危険性なし/破損なし）
ポール部分 破損状況	
土台部分 評価	A（危険性なし/破損なし）
土台部分 破損状況	



NO	2843	
施設名	北海道農業研究センター	
所在地	北海道札幌市豊平区羊ヶ丘1	
備考	自立式標識 (小型)	合計:2箇所

看板部分	評価	A (危険性なし/破損なし)
撤去済		
土台部分	破損状況	揺れる (倒れそうなくらい揺れる) ※必ずC評価



令和5年度 避難場所標識撤去に係る事前調査業務 調査報告書

NO	600
施設名	真駒内公園
所在地	北海道札幌市南区真駒内公園 3-1
備考	自立式標識大型) 合計:2箇所

看板部分 評価	B (危険性なし/破損あり)
看板部分 破損状況	サビ/腐食 (サビが出ている/腐っている)
接合部分 評価	A (危険性なし/破損なし)
接合部分 破損状況	
ポール部分 評価	A (危険性なし/破損なし)
ポール部分 破損状況	
土台部分 評価	A (危険性なし/破損なし)
土台部分 破損状況	



NO	600	
施設名	真駒内公園	
所在地	北海道札幌市南区真駒内公園 3-1	
備考	自立式標識大型)	合計:2箇所

看板部分	評価	B (危険性なし/破損あり)
看板部分	破損状況	サビ/腐食 (サビが出ている/腐っている)
接合部分	評価	A (危険性なし/破損なし)
接合部分	破損状況	
ポール部分	評価	A (危険性なし/破損なし)
ポール部分	破損状況	
土台部分	評価	A (危険性なし/破損なし)
土台部分	破損状況	

