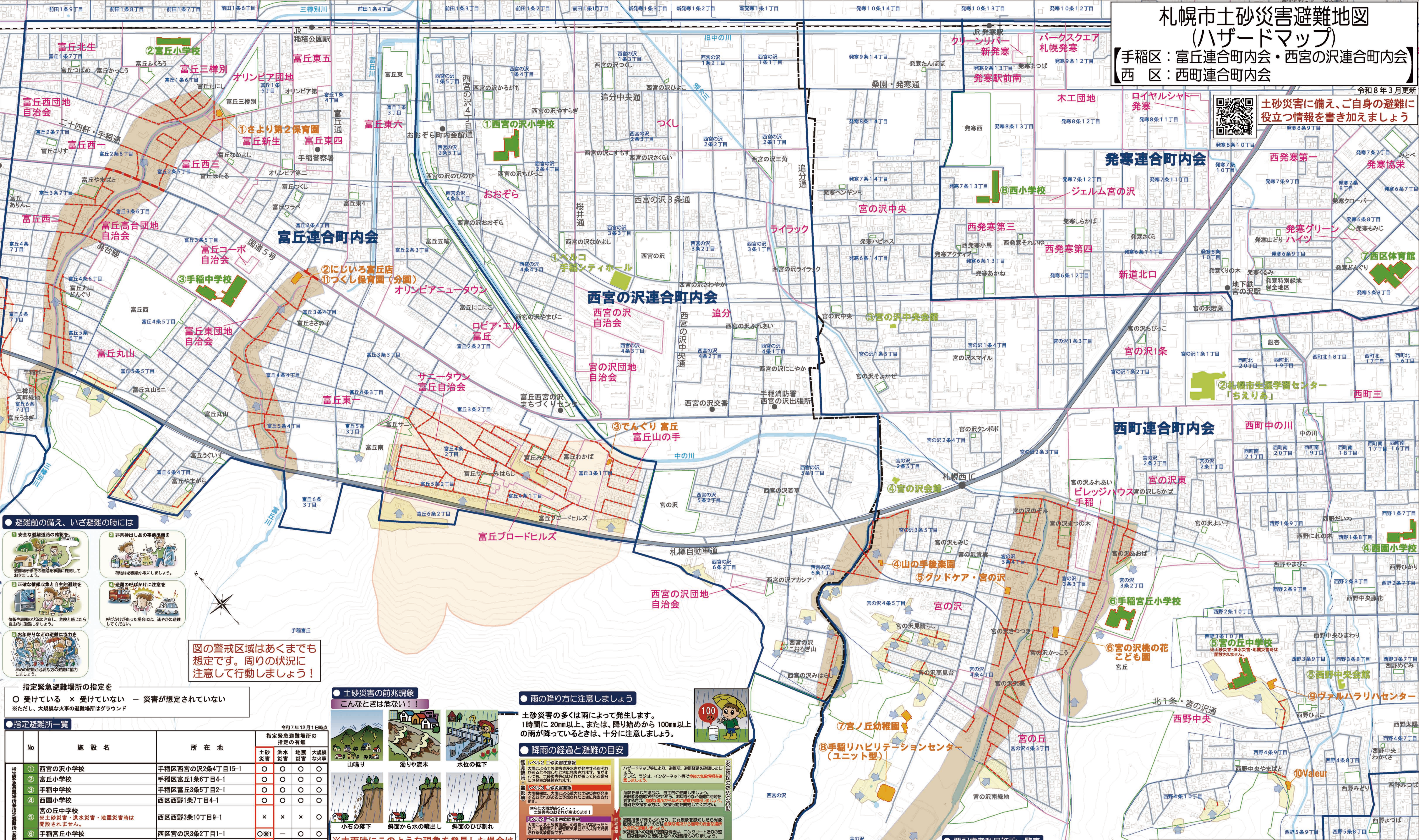


札幌市土砂災害避難地図 (ハザードマップ)

【手稲区：富丘連合町内会・西宮の沢連合町内会】
【西区：西町連合町内会】

令和8年3月更新

土砂災害に備え、ご自身の避難に役立つ情報を書き加えましょう



避難前の備え、いざ避難の時には

- 安全な避難経路の確認
- 非常持出し品の事前準備
- 正確な情報収集と自主的避難
- 避難の呼びかけに注意
- お年寄りなどの避難協力

図の警戒区域はあくまでも想定です。周りの状況に注意して行動しましょう！

指定緊急避難場所の指定を

○ 受けている × 受けていない - 災害が想定されていない
※ただし、大規模な火事の避難場所はグラウンド

指定避難所一覧

No	施設名	所在地	土砂災害	洪水災害	地震災害	大規模な火事
①	西宮の沢小学校	手稲区西宮の沢2条4丁目15-1	○	○	○	○
②	富丘小学校	手稲区富丘1条6丁目4-1	○	○	○	○
③	手稲中学校	手稲区富丘3条5丁目2-1	○	○	○	○
④	西園小学校	西区西野1条7丁目4-1	○	○	○	○
⑤	宮の丘中学校	西区西野3条10丁目9-1	×	×	×	○
⑥	手稲宮丘小学校	西区宮の沢3条2丁目1-1	○※1	-	○	○
⑦	西区体育館	西区発寒5条8丁目9-1	○	○	○	×
⑧	西小学校	西区発寒7条13丁目2-1	○	○	○	○
⑨	ベルコ手稲シティホール	手稲区西宮の沢3条3丁目2-1	○	○	○	○
⑩	札幌市生涯学習センター「ちえりあ」	西区宮の沢1条1丁目10-1	○	○	○	○
⑪	宮の沢中央会館	西区宮の沢1条5丁目6-27	○	○	○	○
⑫	宮の沢会館	西区宮の沢2条5丁目1-28	○	○	○	○
⑬	西野中央会館	西区西野3条8丁目6-5	○	○	○	○

指定緊急避難場所：災害の種類ごとに、その危険から緊急に逃れるための場所。災害時には、対象ごとに指定した避難場所(上表で○)が開示されます。被災時には、被災者避難のために必要な関係機関(消防、警察、消防団)と連携して避難を行います。被災時には、被災者避難のために必要な関係機関(消防、警察、消防団)と連携して避難を行います。

指定避難所：被災者を避難のために必要な関係機関(消防、警察、消防団)と連携して避難を行います。被災時には、被災者避難のために必要な関係機関(消防、警察、消防団)と連携して避難を行います。

原則、指定避難所(基幹避難所)へ避難してください。

土砂災害の前兆現象

こんなときは危ない！！

- 山鳴り
- 湧りや流木
- 水位の低下
- 小石の落下
- 斜面から水の噴出し
- 斜面のひび割れ

※大雨時にこのような現象を発見した場合は
札幌市手稲区役所：011-681-2400
札幌市西区役所：011-641-2400へ

雨の降り方に注意しましょう

土砂災害の多くは雨によって発生します。1時間に20mm以上、または、降り始めから100mm以上の雨が降っているときは、十分に注意しましょう。

降雨の経過と避難の目安

観測レベル2 土砂災害注意警報
大雨による土砂災害や洪水が発生するおそれがある。土砂災害や洪水が発生しているおそれがある。土砂災害や洪水が発生しているおそれがある。

ハザードマップによる、避難所、避難経路を確認し、ラジオ、ラジオ、インターネット等で最新の気象情報を確認しましょう。

危険を感じた場合は、自主的に避難しましょう。避難所等指定避難所が指定されたら、速やかに避難所へ避難してください。避難所へ避難する場合は、避難所へ避難してください。

要配慮者利用施設一覧表

No	施設名	所在地
①	さより第2保育園	手稲区富丘1条5丁目9-1
②	にじいろ富丘店	手稲区富丘3条4丁目10-23
③	でんぐり富丘	手稲区富丘3条1丁目6-1
④	山の手後楽園	西区宮の沢3条5丁目22-8
⑤	グッドケア・宮の沢	西区宮の沢3条4丁目7-5
⑥	宮の沢桃の花こども園	西区宮の沢3条3丁目9-3
⑦	宮ノ丘幼稚園	西区宮の沢490番地11
⑧	手稲リハビリテーションセンター(ユニット型)	西区宮の沢490番地
⑨	ヴァルハラセンター	西区西野3条10丁目9-23
⑩	Valour	西区西野4条9丁目4-38
⑪	つくし保育園(分園)	手稲区富丘3条4丁目10-23

緊急安全確保

すでに災害が発生又は切迫している状況です。命の危険が迫っています。避難所への移動が危険な場合は、少しでも高い場所に移動するなど、直ちに身の安全を確保してください。

避難指示

災害が発生するおそれが高い状況です。危険な場所から全員避難してください。

高齢者等避難

災害が発生するおそれがある状況です。お年寄りや身体の不自由な方など、避難に時間を要する方は、危険な場所から避難してください。その他の方は避難の準備を整えてください。

お問合せ先

■災害に関すること(救急・救助など)は、119番へ
■避難に関すること(避難場所の確認など)は、札幌市手稲区役所：011-681-2400 札幌市西区役所：011-641-2400へ
■地図に関することは、札幌市危機管理局：011-211-3062へ

凡例

- 指定緊急避難場所 兼 指定避難所(基幹避難所)
- 指定避難所(地域避難所) (指定緊急避難場所への避難が原則)
- 要配慮者利用施設
- 土砂災害警戒区域(急傾斜地)
- 土砂災害警戒区域(土石流)
- 土砂災害警戒区域(浸水)
- 公園・緑地
- 町内会境界
- 字界
- 連合町内会境界
- 土砂の移動方向
- 避難経路(国道・道路・市道)
- 避難経路(土砂災害警戒区域内のため注意)
- 境界
- JR線路