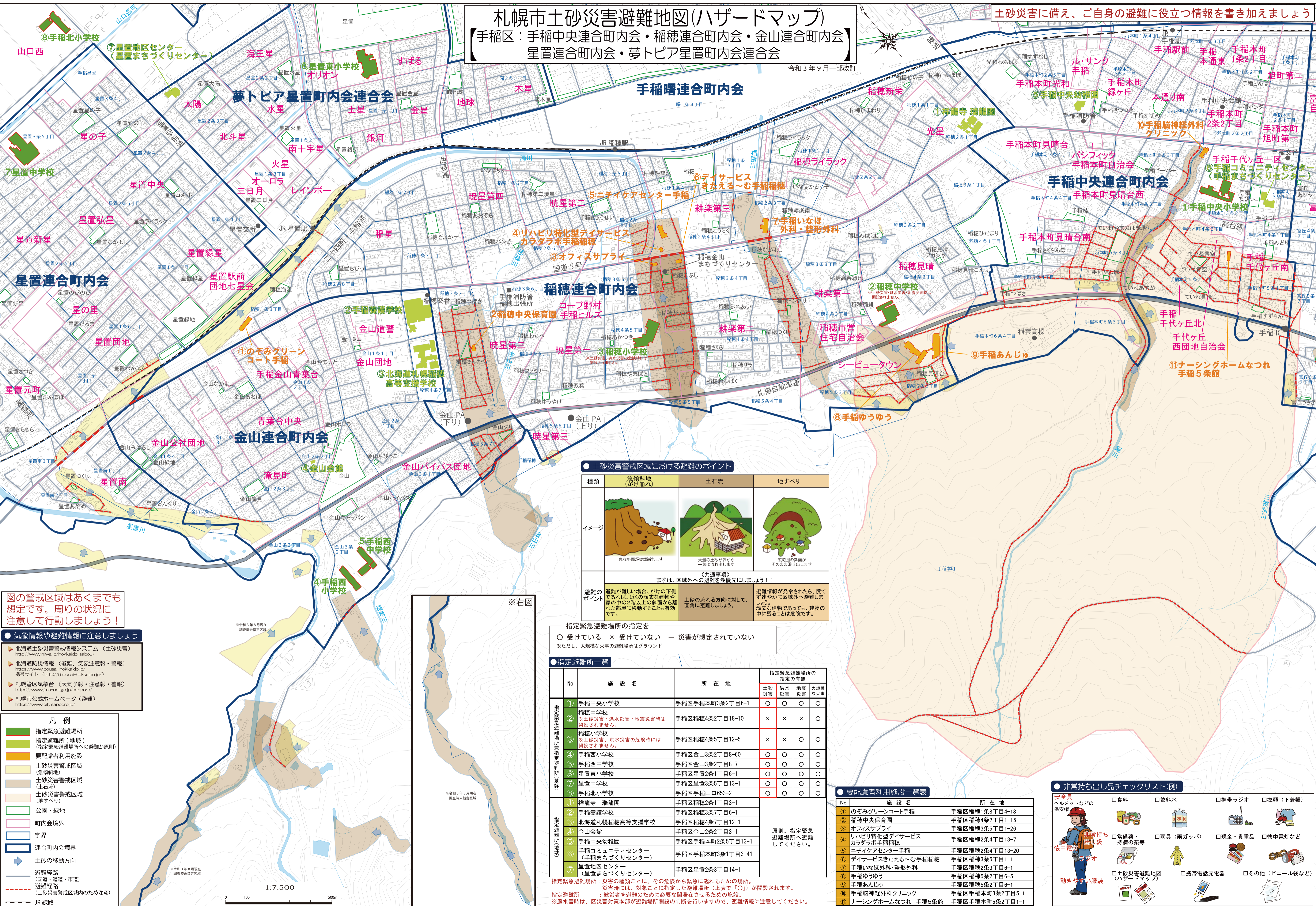


札幌市土砂災害避難地図(ハザードマップ)

【手稲区：手稲中央連合町内会・稲穂連合町内会・金山連合町内会
星置連合町内会・夢トピア星置町内会連合会】

令和3年9月一部改訂

土砂災害に備え、ご自身の避難に役立つ情報を書き加えましょう



図の警戒区域はあくまでも想定です。周りの状況に注意して行動しましょう！

- 気象情報や避難情報に注意しましょう
- ▶ 北海道土砂災害警戒情報システム (土砂災害)
https://www.niwa.jp/hokkaido-sabou/
 - ▶ 北海道防災情報 (避難、気象注意報・警報)
https://www.bousai-hokkaido.jp/
携帯サイト (https://bousai-hokkaido.jp/)
 - ▶ 札幌管区気象台 (天気予報・注意報・警報)
https://www.jma-net.go.jp/sapporo/
 - ▶ 札幌市公式ホームページ (避難)
https://www.city.sapporo.jp/

- 凡例
- 指定緊急避難場所
 - 指定避難所(地域)
(指定緊急避難場所への避難が原則)
 - 要配慮者利用施設
 - 土砂災害警戒区域
(急傾斜地)
 - 土砂災害警戒区域
(土石流)
 - 土砂災害警戒区域
(地すべり)
 - 公園・緑地
 - 町内会境界
 - 字界
 - 連合町内会境界
 - 土砂の移動方向
 - 避難経路
(国道・道・市道)
 - 避難経路
(土砂災害警戒区域内のため注意)
 - JR線路

土砂災害警戒区域における避難のポイント

| 種類 | 急傾斜地 (がけ崩れ) | 土石流 | 地すべり |
|---------|---|---|---|
| イメージ | | | |
| 避難のポイント | 避難が難しい場合、がけの下側であれば、近くの頑丈な建物や家の中の2階以上の斜面から離れた部屋に移動することも有効です。 | まずは、区域外への避難を最優先にしましょう！！ 土砂の流れる方向に対して、直角に避難しましょう。 | 避難情報が発令されたら、慌てず速やかに区域外へ避難しましょう。 頑丈な建物であっても、建物の中に残ることは危険です。 |

指定緊急避難場所の指定を
○ 受けている × 受けていない — 災害が想定されていない
※ただし、大規模な火事の避難場所はグラウンド

指定避難所一覧

| No | 施設名 | 所在地 | 指定緊急避難場所の指定の有無 | | | |
|----|-------------------------------|------------------|----------------|------|------|--------|
| | | | 土砂災害 | 洪水災害 | 地震災害 | 大規模な火事 |
| ① | 手稲中央小学校 | 手稲区手稲本町3条2丁目6-1 | ○ | ○ | ○ | ○ |
| ② | 稲穂中学校 | 手稲区稲穂4条2丁目18-10 | × | × | × | ○ |
| ③ | 稲穂小学校 | 手稲区稲穂4条5丁目12-5 | × | × | ○ | ○ |
| ④ | 手稲西小学校 | 手稲区金山3条2丁目8-60 | ○ | ○ | ○ | ○ |
| ⑤ | 手稲西中学校 | 手稲区金山3条2丁目8-7 | ○ | ○ | ○ | ○ |
| ⑥ | 星置東小学校 | 手稲区星置2条1丁目6-1 | ○ | ○ | ○ | ○ |
| ⑦ | 星置中学校 | 手稲区星置3条5丁目13-1 | ○ | ○ | ○ | ○ |
| ⑧ | 手稲北小学校 | 手稲区手稲山口653-2 | ○ | ○ | ○ | ○ |
| ① | 祥龍寺 瑞龍閣 | 手稲区稲穂2条1丁目3-1 | ○ | ○ | ○ | ○ |
| ② | 手稲養護学校 | 手稲区稲穂3条7丁目6-1 | ○ | ○ | ○ | ○ |
| ③ | 北海道札幌稲穂高等支援学校 | 手稲区稲穂4条7丁目12-1 | ○ | ○ | ○ | ○ |
| ④ | 金山会館 | 手稲区金山2条2丁目3-1 | ○ | ○ | ○ | ○ |
| ⑤ | 手稲中央幼稚園 | 手稲区手稲本町2条5丁目13-1 | ○ | ○ | ○ | ○ |
| ⑥ | 手稲コミュニティセンター (手稲まちづくりセンター) | 手稲区手稲本町3条1丁目3-41 | ○ | ○ | ○ | ○ |
| ⑦ | 星置地区センター (星置まちづくりセンター) | 手稲区星置2条3丁目14-1 | ○ | ○ | ○ | ○ |

指定緊急避難場所：災害の種類ごとに、その危険から緊急に逃げるための場所。災害時には、対象ごとに指定した避難場所(上表「○」)が開設されます。
指定避難所：被災者を避難のために必要な間滞在させるための施設。
※風水害時は、区災害対策本部が避難場所開設の判断を行いますので、避難情報に注意してください。

要配慮者利用施設一覧表

| No | 施設名 | 所在地 |
|----|------------------------|-----------------|
| ① | のぞみグリーンコート手稲 | 手稲区稲穂1条8丁目4-18 |
| ② | 稲穂中央保育園 | 手稲区稲穂4条7丁目1-15 |
| ③ | オフィスサプライ | 手稲区稲穂3条5丁目1-26 |
| ④ | リハビリ特化型デイサービスカラダラボ手稲稲穂 | 手稲区稲穂2条4丁目13-7 |
| ⑤ | ニチイケアセンター手稲 | 手稲区稲穂2条4丁目13-20 |
| ⑥ | デイサービスきたえる〜む手稲稲穂 | 手稲区稲穂3条5丁目1-1 |
| ⑦ | 手稲いなほ外科・整形外科 | 手稲区稲穂2条3丁目6-1 |
| ⑧ | 手稲ゆうゆう | 手稲区稲穂5条2丁目6-5 |
| ⑨ | 手稲あんじゅ | 手稲区稲穂5条2丁目6-1 |
| ⑩ | 手稲脳神経外科クリニック | 手稲区手稲本町3条2丁目5-1 |
| ⑪ | ナーシングホームなつれ 手稲5条館 | 手稲区手稲本町5条2丁目1-1 |

非常持ち出し品チェックリスト(例)

- 安全具
ヘルメットなどの保安帽
- 食料
- 飲料水
- 携帯ラジオ
- 衣類(下着類)
- 現金・貴重品
- 懐中電灯など
- その他(ビニール袋など)

※続きは右図に示す