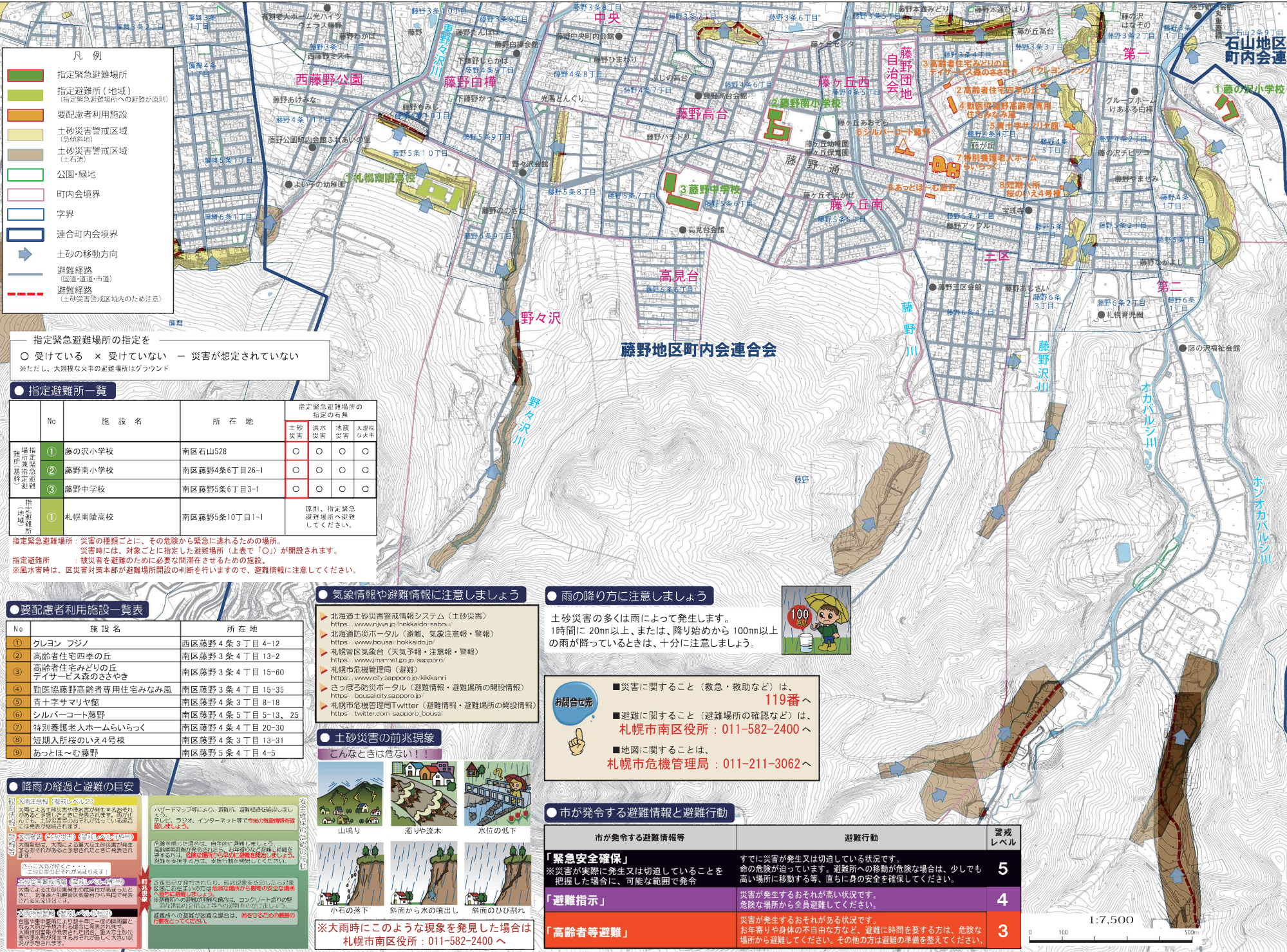


札幌市土砂災害避難地図(ハザードマップ)

【南区】藤野地区町内会連合会

土砂災害に備え、ご自身の避難に役立つ情報を書き加えましょう

令和5年1月一部改訂



- ### 凡例
- 指定緊急避難場所
 - 指定避難所(地域)
 - 要配慮者利用施設
 - 土砂災害警戒区域(急傾斜)
 - 土砂災害警戒区域(土石)
 - 公園・緑地
 - 町内会境界
 - 字界
 - 連合町内会境界
 - 土砂の移動方向
 - 避難経路(国道・道道・市道)
 - 避難経路(土砂災害警戒区域内のため注意)

指定緊急避難場所の指定を

○ 受けている × 受けていない - 災害が想定されていない
 ※ただし、大規模な火災の避難場所はグラウンド

指定避難所一覧

No	施設名	所在地	土砂災害	洪水災害	地震災害	大規模火災
①	藤の沢小学校	南区石山528	○	○	○	○
②	藤野南小学校	南区藤野4条6丁目26-1	○	○	○	○
③	藤野中学校	南区藤野5条6丁目3-1	○	○	○	○
④	札幌南陵高校	南区藤野5条10丁目1-1				

指定緊急避難場所: 災害の種類ごとに、その危険から緊急に逃げるための場所。開閉式には、対象ごとに指定した避難場所(上表で「○」)が開閉されます。
指定避難所: 被災者を避難のために必要な間滞在させるための施設。
 ※風水害時は、区災害対策本部が避難場所開設の判断を行いますので、避難情報に注意してください。

要配慮者利用施設一覧表

No	施設名	所在地
①	クレヨン フジ	西区藤野4条3丁目4-12
②	高齢者住宅四季の丘	南区藤野3条4丁目13-2
③	高齢者住宅みどりの丘 ティサービス森のささやき	南区藤野3条4丁目15-60
④	野医協藤野高齢者専用住宅みなみ	南区藤野3条4丁目15-35
⑤	青十字サマリヤ館	南区藤野4条3丁目8-18
⑥	シルバークート藤野	南区藤野4条5丁目5-13、25
⑦	特別養護老人ホームいらつく	南区藤野4条4丁目20-30
⑧	短期入所棟のいえ4号棟	南区藤野4条3丁目13-31
⑨	あっとほーむ藤野	南区藤野5条4丁目4-5

降雨の経過と避難の日安

大雨による土砂災害や洪水が発生する恐れがあるとき、土砂災害警戒区域に指定された地域に避難してください。

大雨による土砂災害や洪水が発生する恐れがあるとき、土砂災害警戒区域に指定された地域に避難してください。

大雨による土砂災害や洪水が発生する恐れがあるとき、土砂災害警戒区域に指定された地域に避難してください。

気象情報や避難情報に注意しましょう

- 北海道土砂災害警戒情報システム(土砂災害)
<https://www.nivja.jp/hokkaido-sabou/>
- 北海道防災ポータル(避難、気象注意報・警報)
<https://www.bousai-hokkaido.jp/>
- 札幌市区気象台(天気予報・注意報・警報)
<https://www.jma-net5.jp/sapporo/>
- 札幌市危機管理(避難)
<https://www.city.sapporo.jp/kikikanni/>
- さっぽろ防災ポータル(避難情報・避難場所の開設情報)
<https://bousai.city.sapporo.jp/>
- 札幌市危機管理Twitter(避難情報・避難場所の開設情報)
https://twitter.com/sapporo_bousai

土砂災害の前兆現象

こんなときは危ない!!

山鳴り 溜りや流木 水位の低下

小石の落下 斜面から水の噴出し 斜面のひび割れ

※大雨時にこのような現象を発見した場合は
 札幌市南区役所：011-582-2400へ

雨の降り方に注意しましょう

土砂災害の多くは雨によって発生します。1時間に20mm以上、または、降り始めから100mm以上の雨が降っているときは、十分に注意しましょう。

お問合せ先

- 災害に関すること(救急・救助など)は、**119番**へ
- 避難に関すること(避難場所の確認など)は、**札幌市南区役所：011-582-2400**へ
- 地図に関することは、**札幌市危機管理局：011-211-3062**へ

市が発令する避難情報と避難行動

市が発令する避難情報等	避難行動	警戒レベル
「緊急安全確保」 ※災害が発生又は切迫していることを把握した場合に、可能な範囲で発令	すでに災害が発生又は切迫している状況です。命の危険が迫っています。避難所への移動が危険な場合は、少しでも高い場所へ移動する等、直ちに身の安全を確保してください。	5
「避難指示」	災害が発生するおそれが高い状況です。危険な場所から全員避難してください。	4
「高齢者等避難」	災害が発生するおそれがある状況です。お年寄りや身体の不自由な方など、避難に時間を要する方は、危険な場所から避難してください。その他の方は避難の準備を整えてください。	3

1:7,500

0 100 500m

図の警戒区域はあくまでも想定です。周りの状況にも注意して行動しましょう!