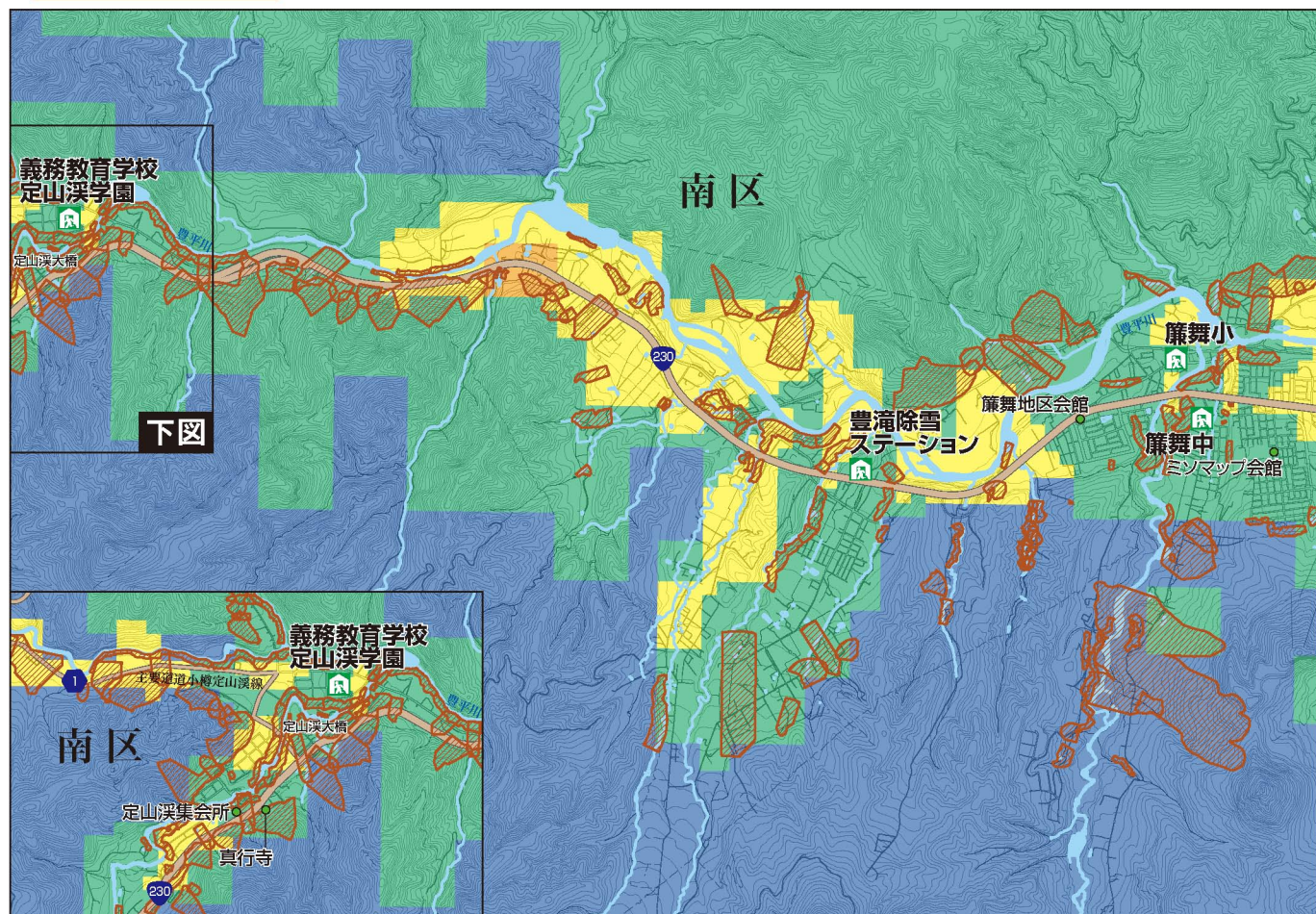
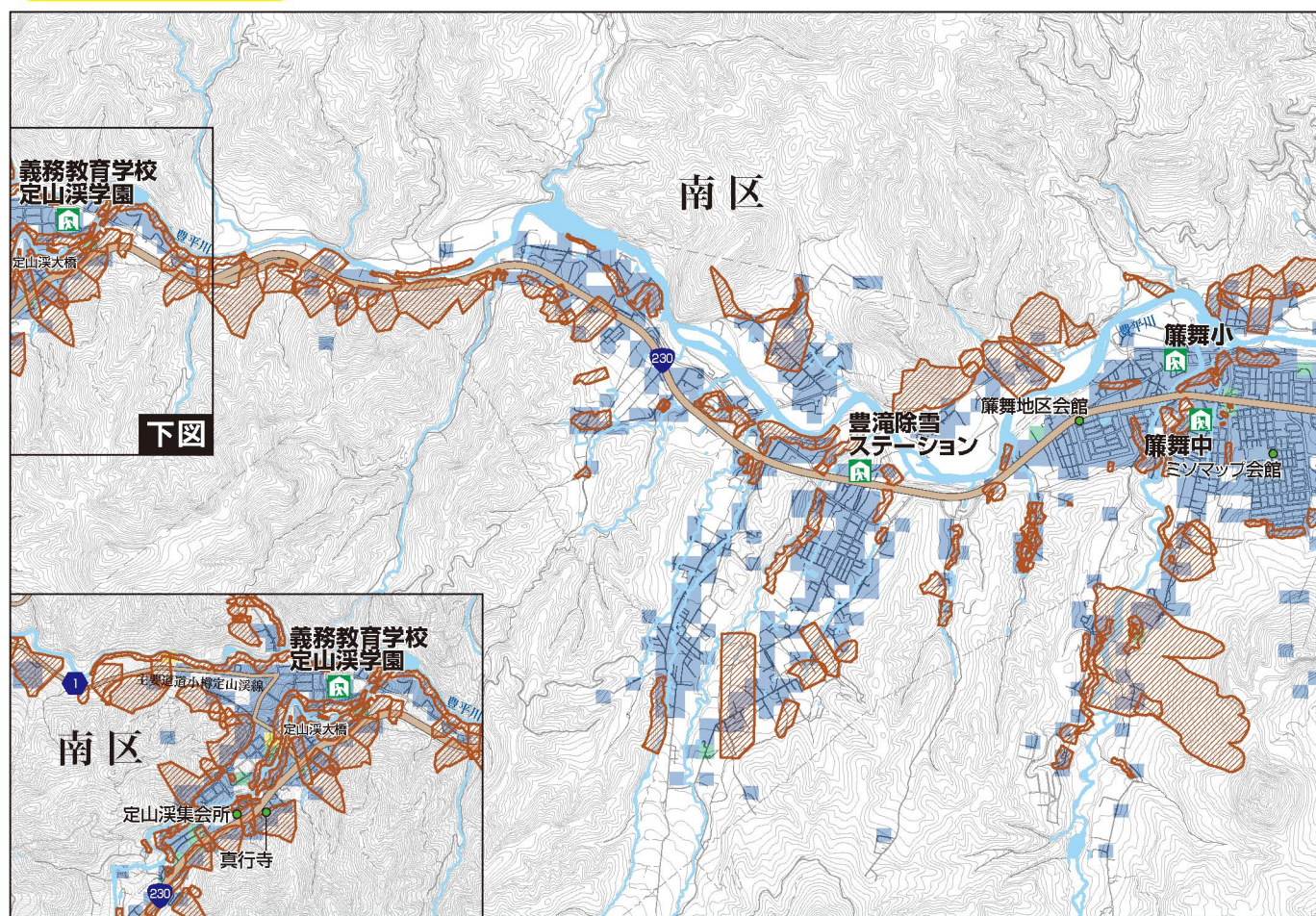


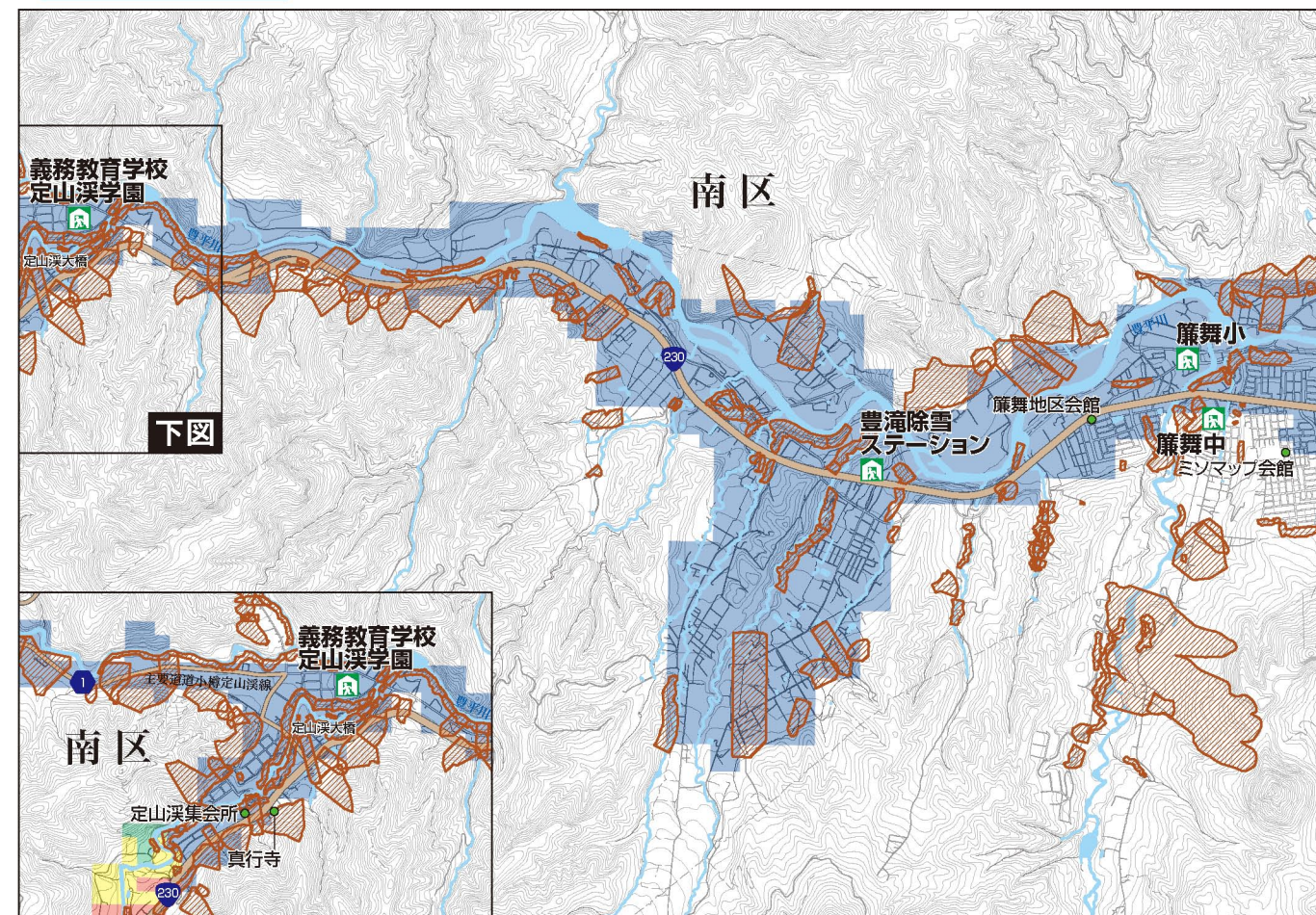
震度分布図



家屋全壊率図



液状化危険度図



▶ 震度分布図、液状化危険度図、家屋全壊率図は、「札幌市地図情報サービス」でも確認することができます。

札幌地図情報サービス 検索 https://www.city.sapporo.jp/johoo/it/web_gis/web_gis.html



凡例

- 指定緊急避難場所 兼 指定避難所(基幹)
 - 災害から身を守るため緊急に避難する場所です。
 - 災害の種類ごとに指定しています。
- 地震時に使用できない指定緊急避難場所
- 指定避難所(地域)
 - 避難者が一時的に滞在する施設です。
 - 施設管理者等により必要に応じて開設されます。
- JR・駅
- 市電・駅
- 地下鉄・駅
- 国道・主要道路
- 区界
- 土砂災害警戒区域
- 市役所
- 区役所

●震度分布図

- 震度7
 - 震度6強
 - 震度6弱
 - 震度5強
 - 震度5弱
- 想定される揺れの強さ

●液状化危険度図

- 液状化発生の可能性が高い
- 液状化発生の可能性がある
- 液状化発生の可能性が低い
- 液状化発生の可能性が極めて低い

●家屋全壊率図

- 20%以上全壊
- 10%以上20%未満全壊
- 5%以上10%未満全壊
- 1%以上5%未満全壊
- 1%未満全壊

索引図

