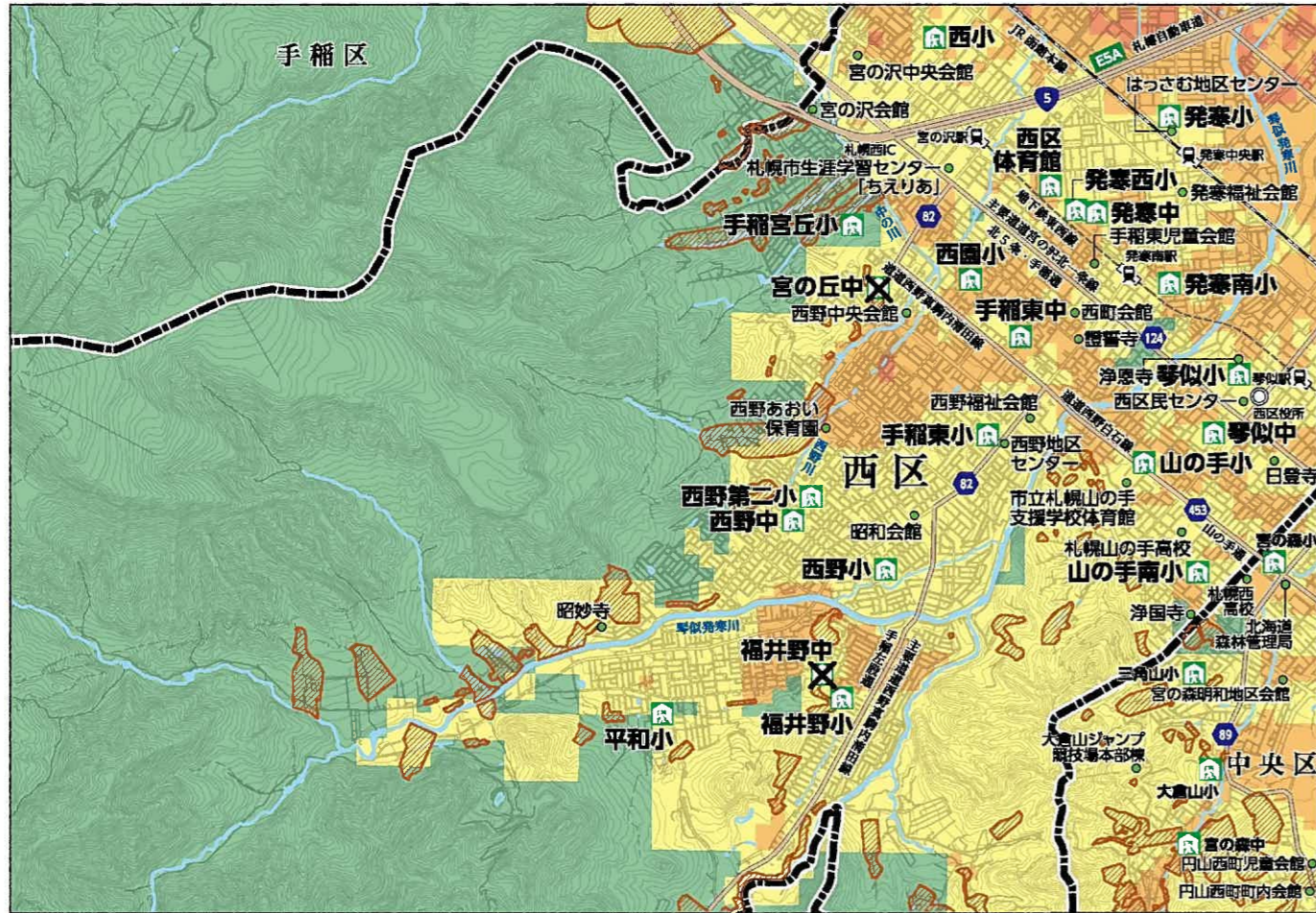
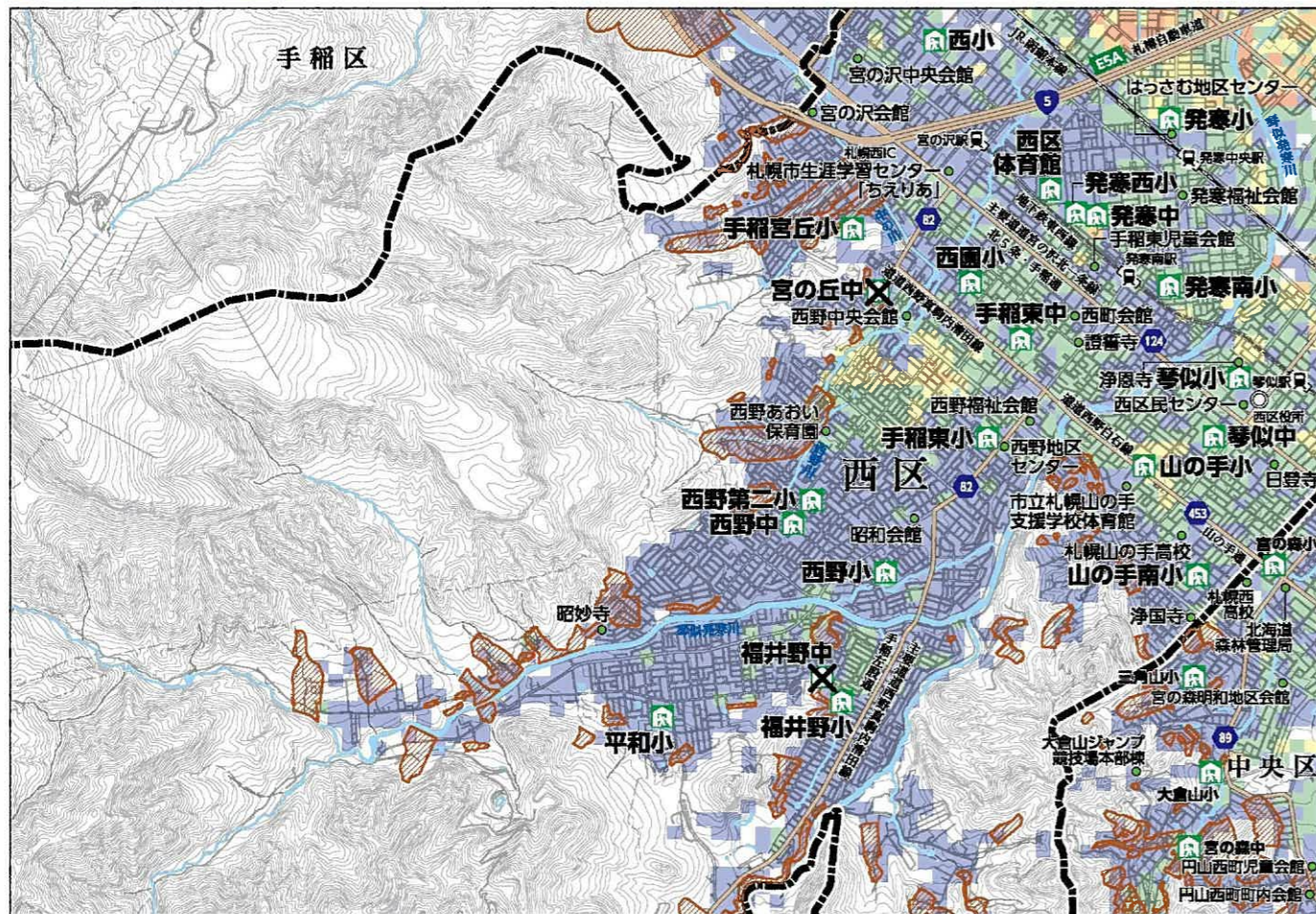


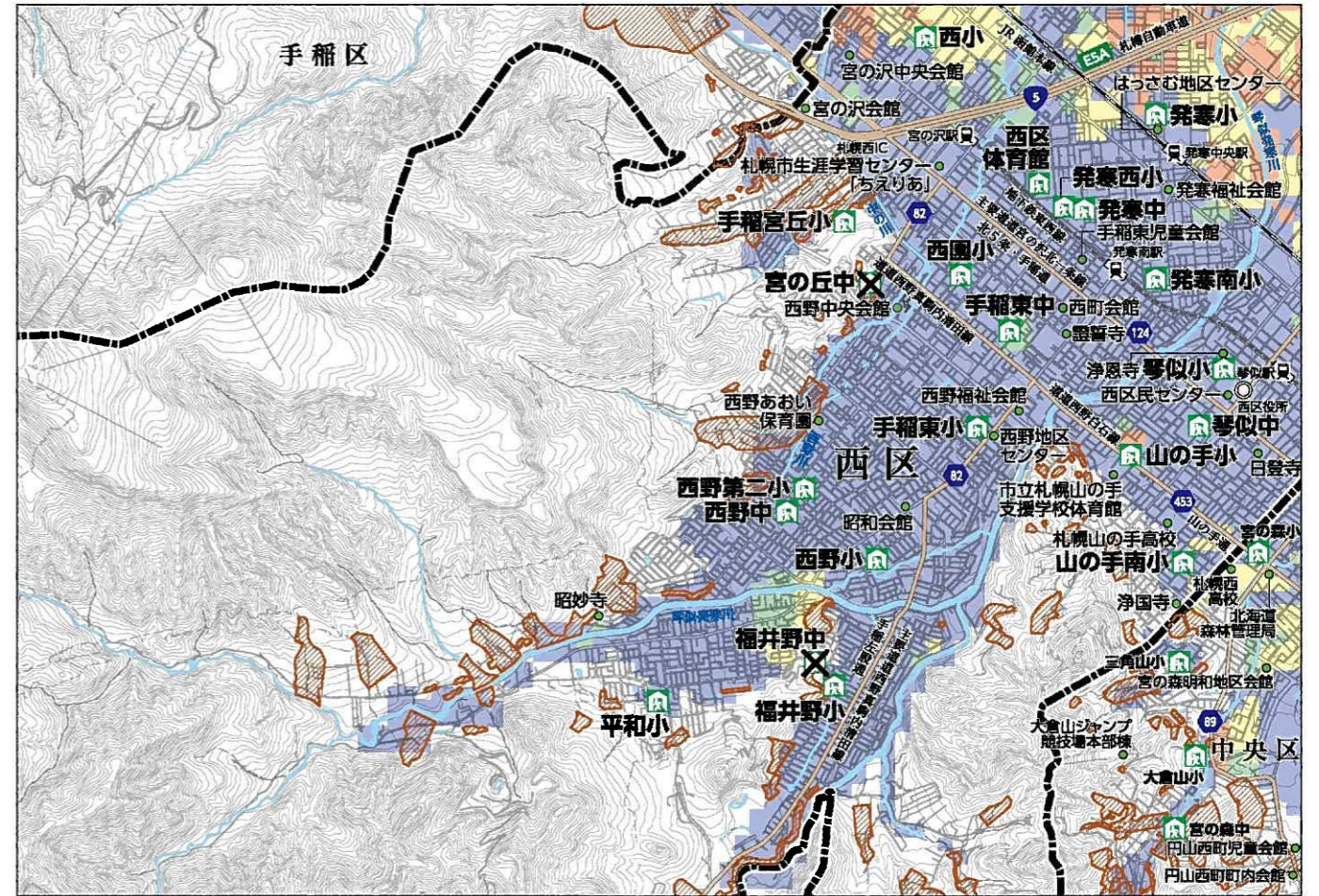
震度分布図



家屋全壊率図



液状化危険度図



▶ 震度分布図、液状化危険度図、家屋全壊率図は、「札幌市地図情報サービス」でも確認することができます。

札幌地図情報サービス 検索 [https://www.city.sapporo.jp/johoo/it/web\\_gis/web\\_gis.html](https://www.city.sapporo.jp/johoo/it/web_gis/web_gis.html)



凡例

- 指定緊急避難場所 兼 指定避難所(基幹)
    - ・災害から身を守るため緊急に避難する場所です。
    - ・災害の種類ごとに指定しています。
  - 地震時に使用できない指定緊急避難場所
  - 指定避難所(地域)
    - ・避難者が一時的に滞在する施設です。
    - ・施設管理者等により必要に応じて開設されます。
  - JR・駅
  - 市電・駅
  - 地下鉄・駅
  - 国道・主要道路
  - 区界
  - 土砂災害警戒区域
  - 市役所
  - 区役所
- 
- 震度分布図
    - 震度7
    - 震度6強
    - 震度6弱
    - 震度5強
    - 震度5弱
  - 液状化危険度図
    - 液状化発生の可能性が高い
    - 液状化発生の可能性がある
    - 液状化発生の可能性が低い
    - 液状化発生の可能性が極めて低い
  - 家屋全壊率図
    - 20%以上全壊
    - 10%以上20%未満全壊
    - 5%以上10%未満全壊
    - 1%以上5%未満全壊
    - 1%未満全壊

索引図

