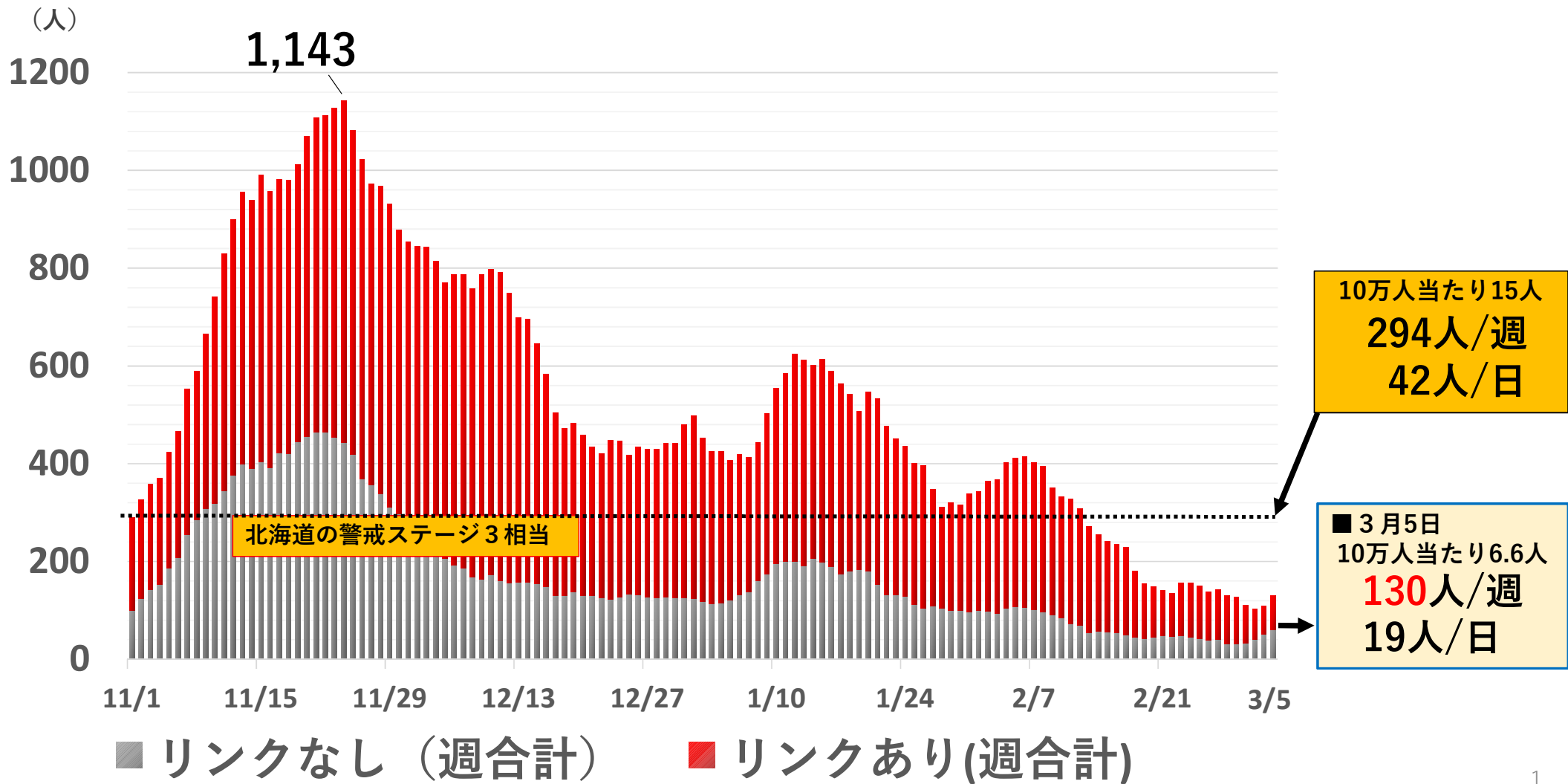


# 札幌市の感染状況について

---

令和3年3月6日  
札幌市保健所

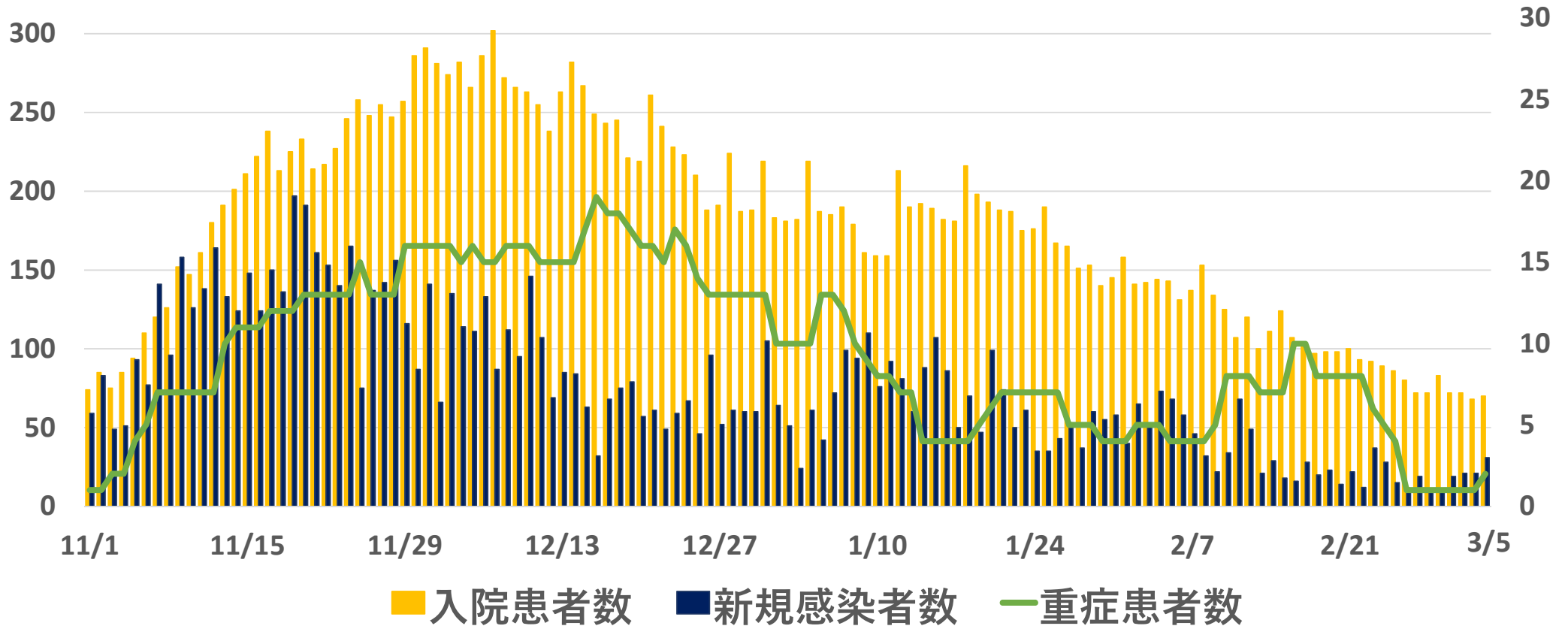
# 新規感染者数の推移



# 札幌市民の感染者数・入院患者数・重症患者数の推移

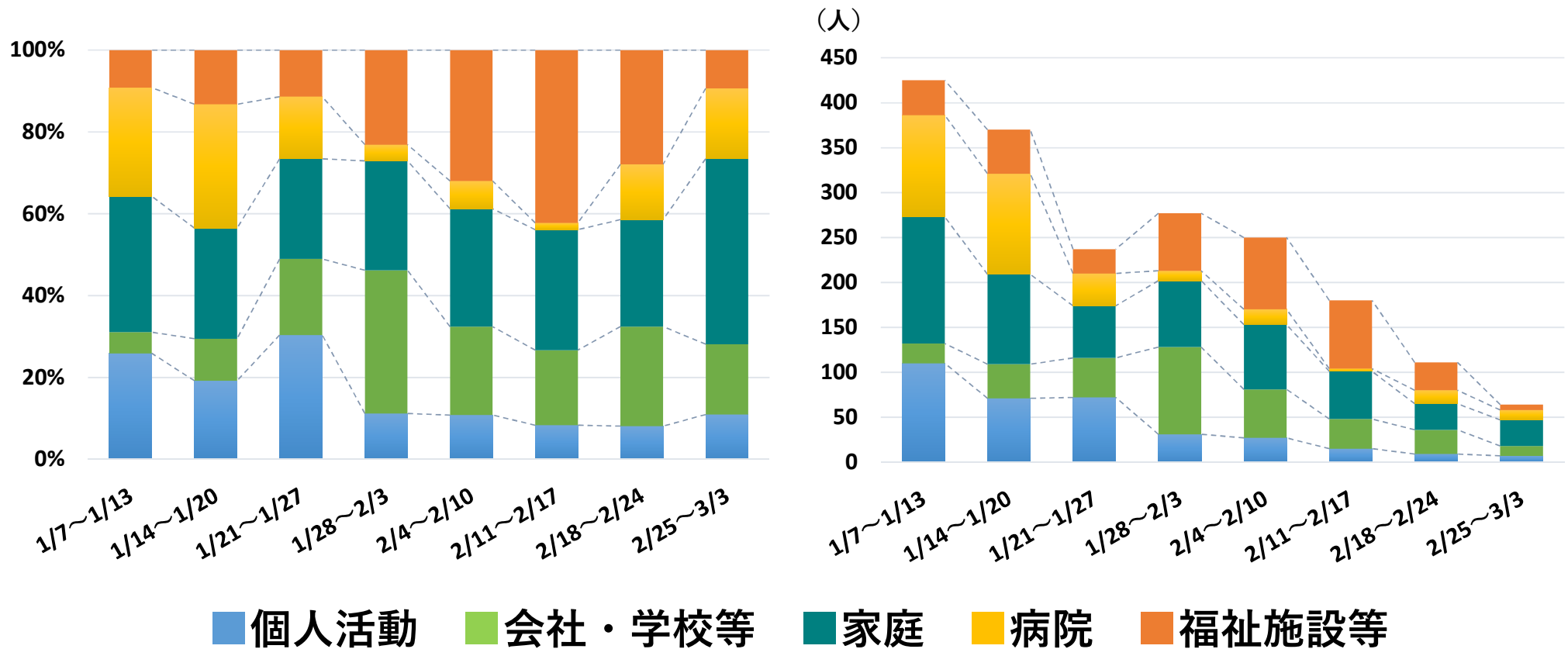
(新規感染者・入院患者数)

(重症患者数)



➤ 入院患者数、重症患者数は、12月をピークに、  
着実に減少している状況

# 市内新規感染者（リンクあり）の感染経路



➤ 直近では家庭を感染経路とする割合が増加している状況

## 新規感染者の感染経路（2月）

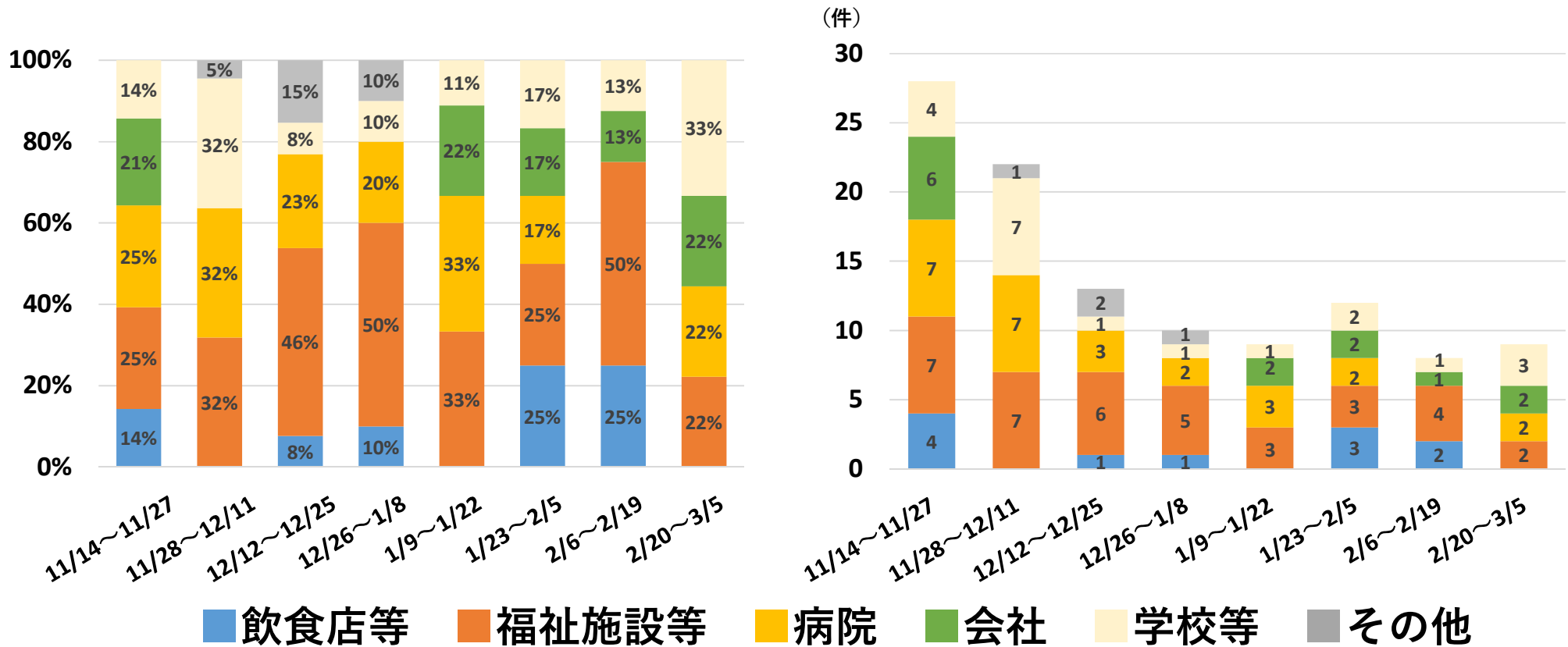
リンクあり	病院 福祉施設	273
	家庭	209
	会社 学校	161
	個人活動	67
リンクなし		218

✓ 個人活動の中には、**会食・飲み会**も多くみられる

✓ 会食・飲み会の場**以外**の行動歴

- ドライブ
  - ・ 車内での**飲食や喫煙**時の会話
- スポーツ活動
  - ・ **休憩や移動**時の会話
  - ・ 屋内の**換気不十分**
- 友人宅への宿泊
  - ・ **長時間**に及ぶ会話
  - ・ 飲み物・食べ物の**シェア**

# 市内集団感染事例



➤ 発生件数は減少傾向。2月中旬以降、飲食店等では発生していないが、年度末に向けて、人の移動や会食機会の増加など、感染リスクが高まる時期を迎えるため、警戒が必要