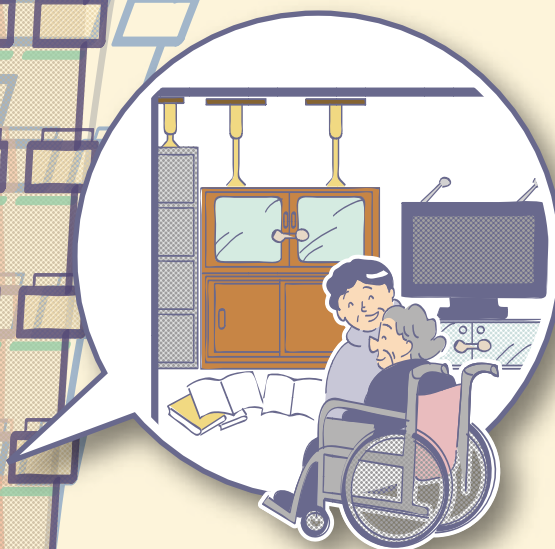
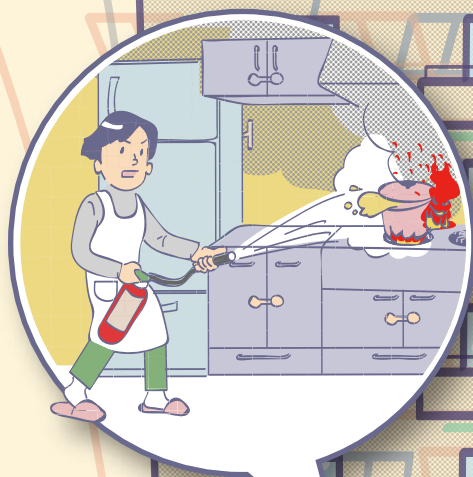


みんなで育てる

マンションの 防災力

大地震に備える



大地震の際に起こり得る
マンション特有の被害を
意識し、災害に強い住ま
いづくりに取り組みま
しょう。

1 ぐらっときたら、まず自分の身を守る

2 揺れがおさまったらみんなで助け合う

3 被災後の生活を協力してのりこえる

4 日ごろから備える

札幌市

