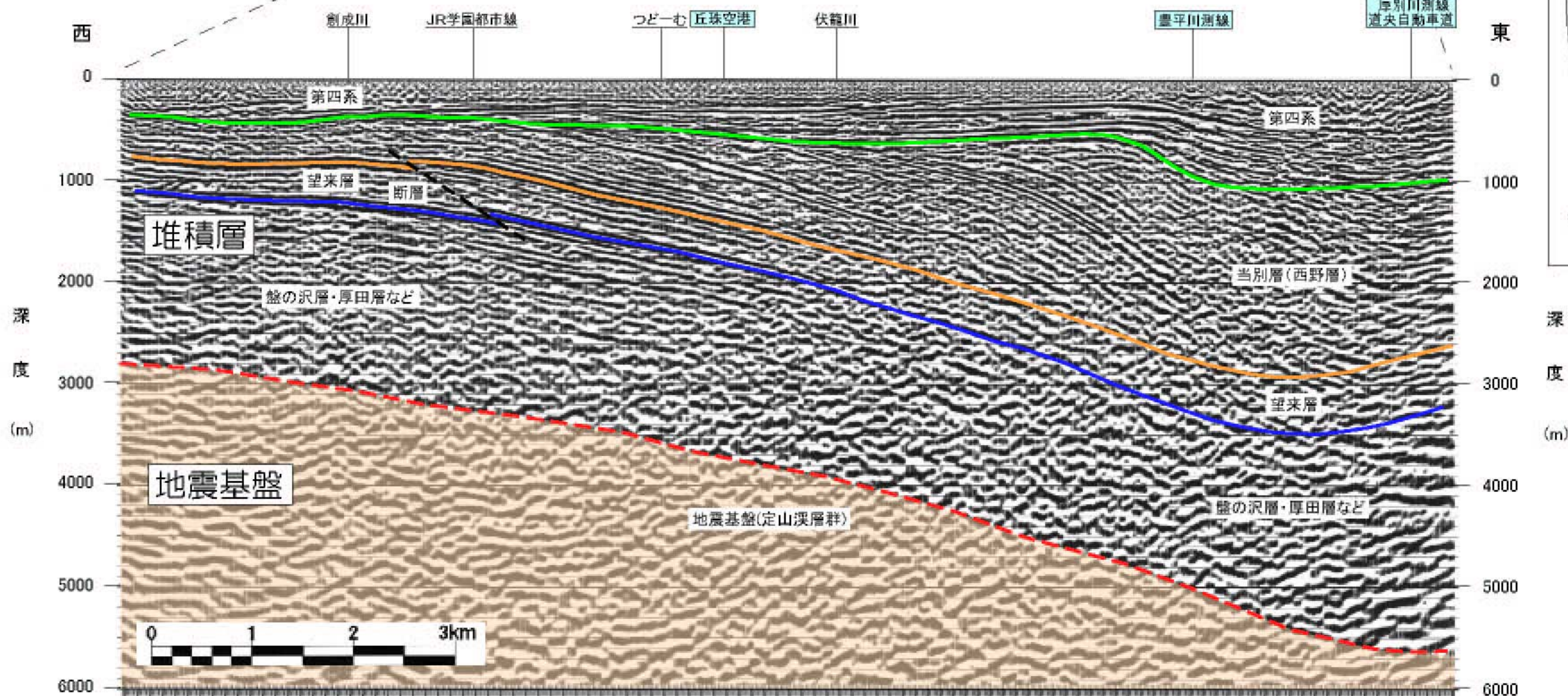
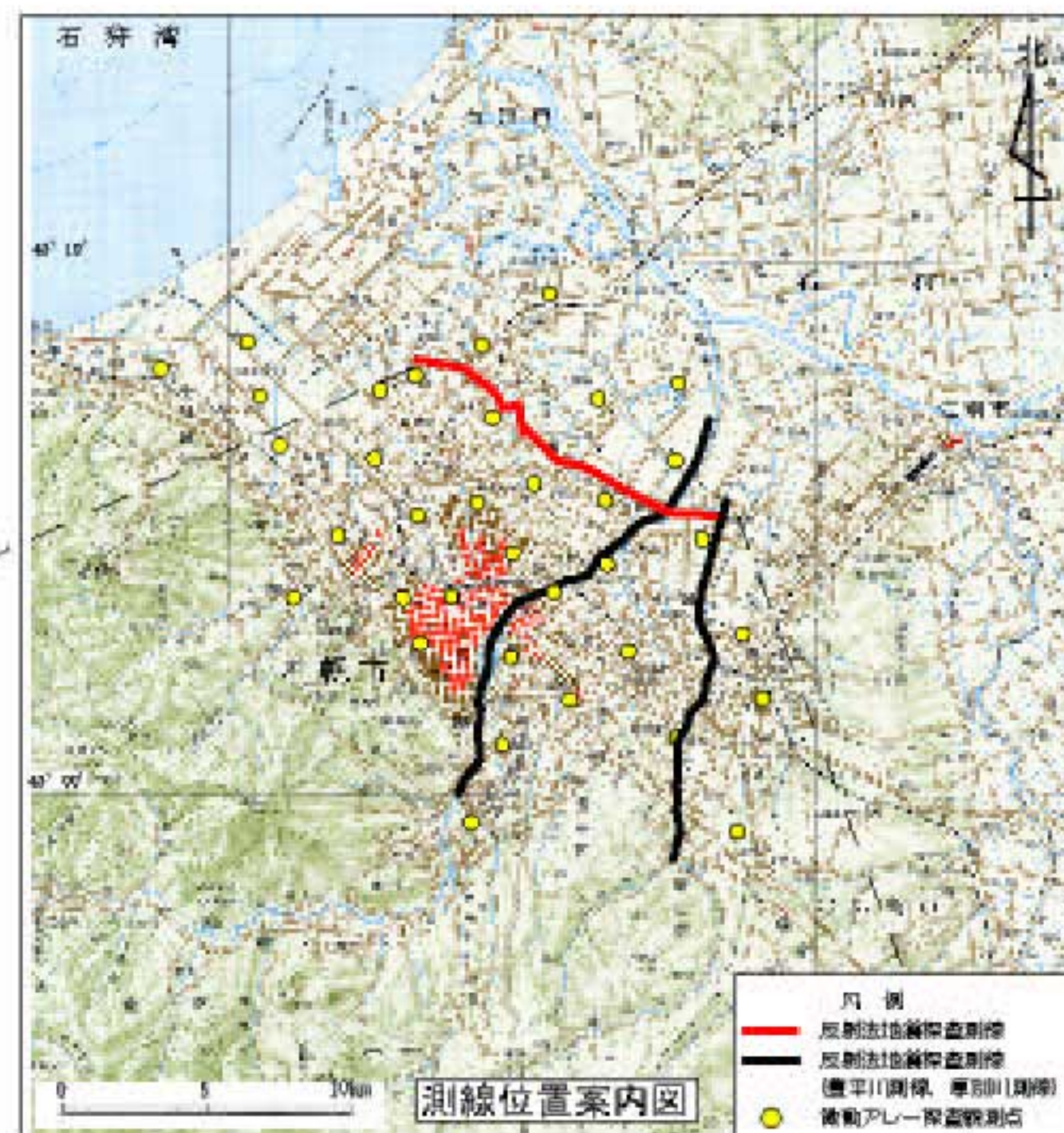


反射法地震探査結果  
(屯田～東米里測線)

北区屯田から丘珠空港の横を通り、白石区東米里までの地下の構造です。地震基盤は、全体的に西から東に向かって次第に深くなっていきます。測線の東側では、しゅう曲によって、地層が大きく沈み込み、道央自動車道と交差する付近では、地震基盤の深さが5,600m程度と推定されます。測線の西側では、地層がすれていることから断層を推定しましたが、現時点では地震を発生させる活断層ではないと考えています。



屯田～東米里測線

<大活躍の震動君>



振動プレートの拡大

僕の写真だよ、重さは十八トン日本に十台しかないんだ、今回の調査では四台で協力して地面をゆらしたんだ、振動プレートをゆらして地面に振動を伝えてるんだ！



\*) 震動君は、起震車(パイプロサイズ車)の愛称です