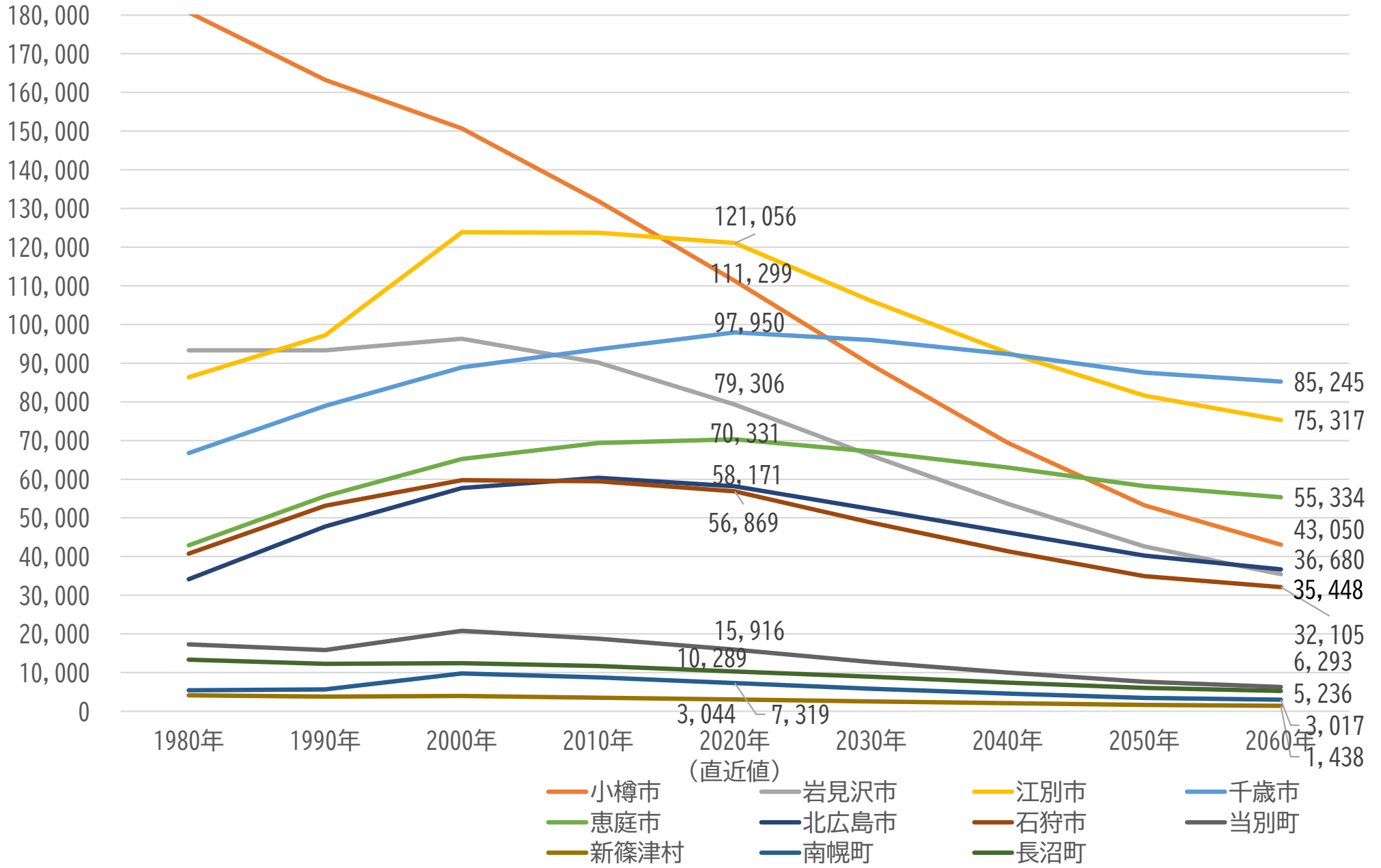


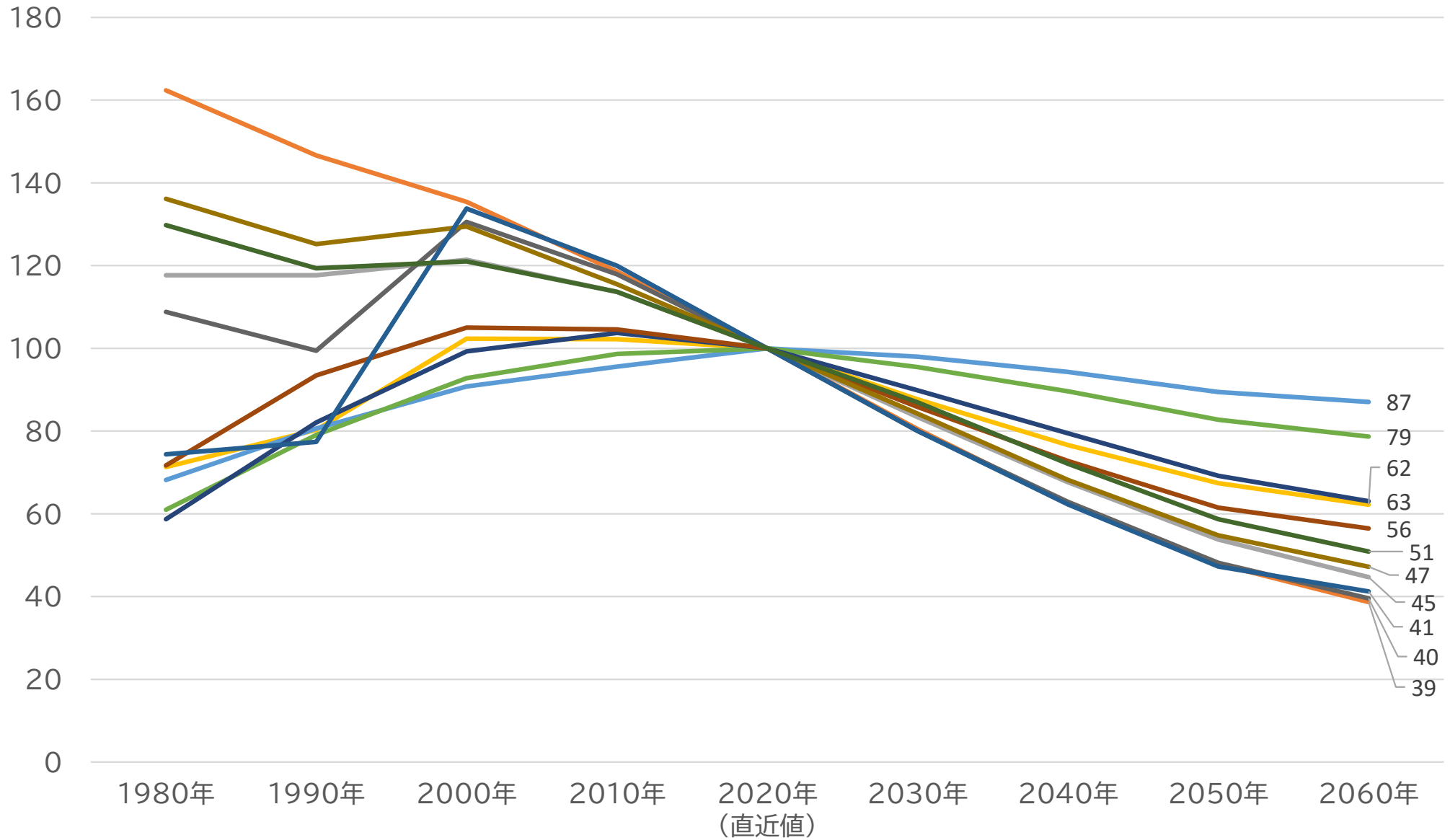
令和6年度第1回さっぽろ未来創生プラン推進 有識者会議における主な意見に関する補足資料

連携中枢都市圏市町村の人口推移①



出所：令和2年国勢調査、日本の地域別将来推計人口（令和5年公表）

連携中枢都市圏市町村の人口推移②



— 小樽市 — 岩見沢市 — 江別市 — 千歳市 — 恵庭市 — 北広島市
— 石狩市 — 当別町 — 新篠津村 — 南幌町 — 長沼町

出所：令和2年国勢調査、日本の地域別将来推計人口（令和5年公表）
 ※2020年を100とした場合の各年の人口割合

道央広域 連携地域	空知地域 石狩地域 後志地域 胆振地域 日高地域	政策展開方針概要 〔次期方針素案(案)〕	地域の めざす姿	高い価値を持つ文化を受け継ぎながら、 デジタル関連産業の集積など本道をリードする 中核エリアとして、次の世代を見据えた持続可能な 発展をめざす「道央広域連携地域」	石狩版

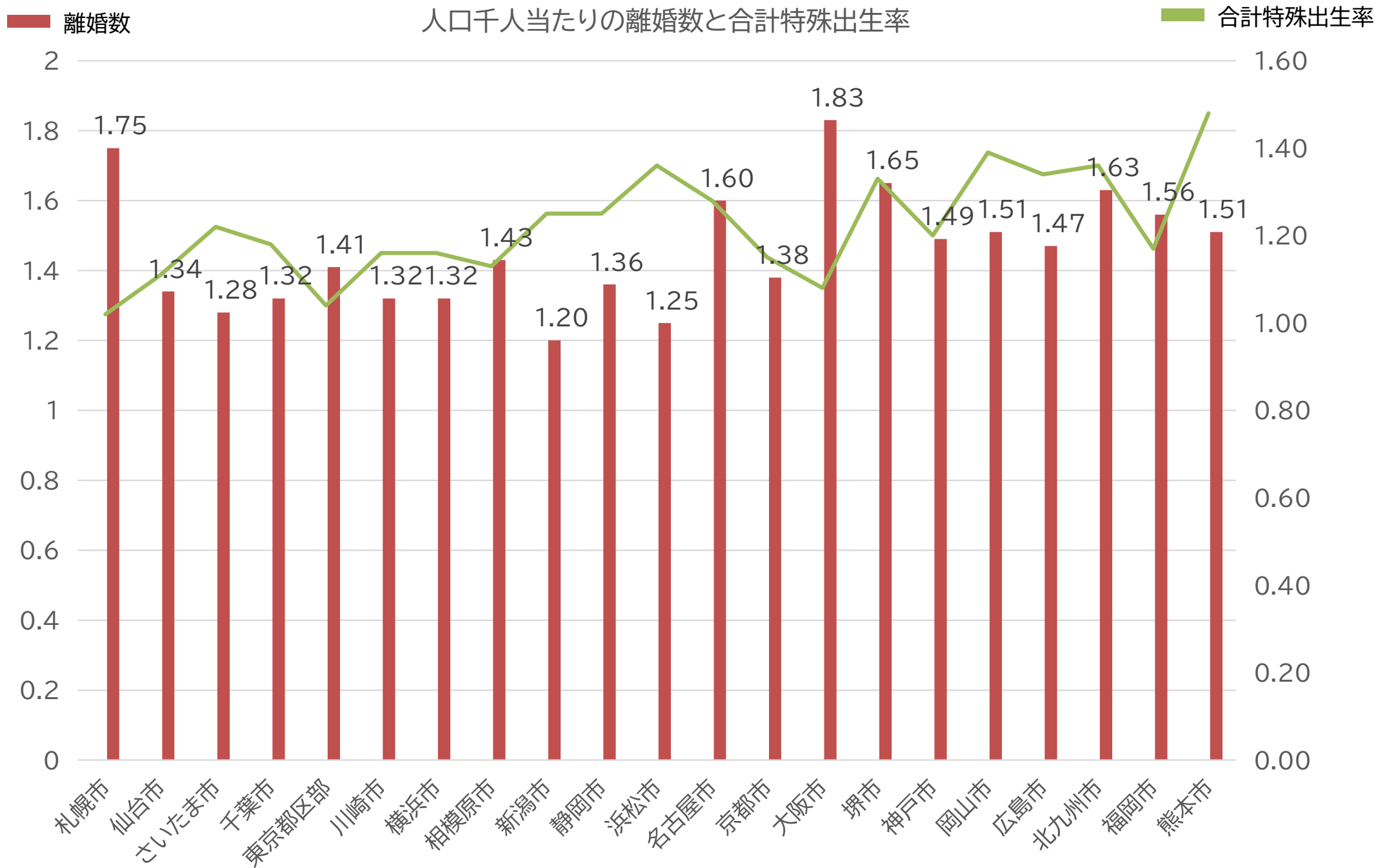
1 主な施策の展開方向

- 誰もが健康で安心して暮らせるまちづくりの推進
- 地域の特徴を活かした多種多様な農林水産業の展開
- デジタル関連産業の集積をはじめ、本道経済をリードする産業の活性化
- 「ゼロカーボン北海道」の実現に向けた、豊かな自然環境と調和する地域社会の構築
- 交流を支える基盤整備の促進
- 地域固有の文化や歴史の継承・活用
- アドベンチャートラベルの推進など、多彩な地域資源を活用した観光の振興

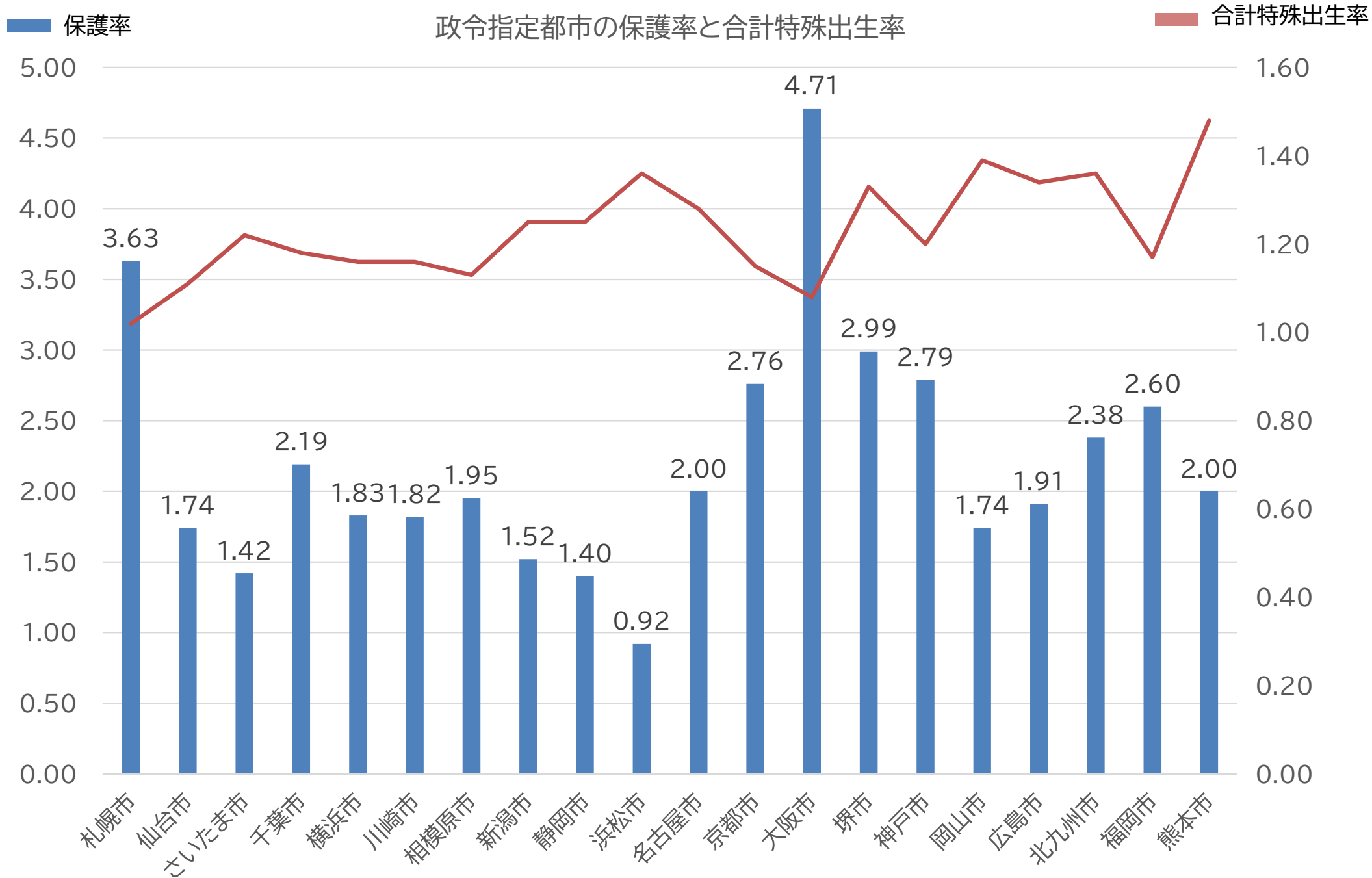
2 地域重点政策ユニット 全19プロジェクト(※) (主なプロジェクトを掲載) ※道南連携地域を中心に、石狩、胆振が連携する「縄文遺跡群などを活用した魅力発信と誘客促進プロジェクト」を含む

<p>日本遺産「炭鉄港」を活用した 交流人口拡大プロジェクト 【道央広域(空知、石狩、後志、胆振)】</p> <p>【施策】</p> <ul style="list-style-type: none"> ■プレミアム旅行商品の造成など具体的に稼ぐ仕組み作り ■地域のプレイヤーを育成し、活躍の場、雇用の創出 <p>【KPI】</p> <p>○炭鉄港推進協議会構成市町への観光入込客数 15,973千人(R5推) → 16,293千人(R10)</p> <p style="text-align: right;">調整中</p>	<p>アイヌ文化等の地域資源を活かした 日胆地域活性化プロジェクト 【道央広域(胆振、日高)】</p> <p>【施策】</p> <ul style="list-style-type: none"> ■胆振・日高地域が有する地域資源の魅力の発掘・磨き上げ ■地域の強みの国内外発信等による新たな人の流れの創出 <p>【KPI】</p> <p>○胆振・日高地域への観光入込客数 1,570万人(R4) → 2,010万人(R10)</p> <p style="text-align: right;">調整中</p>	<p>ジオパークの連携による 関係人口等の創出・拡大プロジェクト 【胆振、空知、日高、上川、オホーツク、十勝】</p> <p>【施策】</p> <ul style="list-style-type: none"> ■地域の強みの国内外発信等による新たな人の流れの創出 ■各ジオパーク(構想)推進協議会・関係団体のネットワーク活用をした更なる魅力の向上、関係人口の創出・拡大 <p>【KPI】</p> <p>○ジオパーク構成市町への観光入込客数 1,017万人(R2) → 2,130万人(R7)</p> <p style="text-align: right;">調整中</p>
---	---	---

<p>若者の地元定着促進と 道外からの人の呼び込みプロジェクト 【石狩】</p> <p>【施策】</p> <ul style="list-style-type: none"> ■若者の地元定着に向けた取組や道外からのU・I・Jターンの促進 ■地域産業の活性化や企業誘致等による雇用の場の創出 <p>【主なKPI】</p> <p>○石狩地域における若い世代(15～39歳)の道外への転出超過数 2,827人(R5) → 2,827人(R10)</p> <p style="text-align: right;">調整中</p>	<p>食と観光の魅力発信プロジェクト 【石狩】</p> <p>【主な施策】</p> <ul style="list-style-type: none"> ■石狩ならではの観光推進に向けたプロモーションの展開 ■観光客の満足度を高める受入体制の整備に向けた取組の促進 <p>【主なKPI】</p> <p>○石狩地域の観光入込客数 2,324万人(R4) → 3,100万人(R10)</p>	<p>安心して子どもを産み育てられる 環境づくりプロジェクト 【石狩】</p> <p>【施策】</p> <ul style="list-style-type: none"> ■出産・子育てを地域で支える環境づくり ■働き方改革やワーク・ライフ・バランス実現に向けた企業の意識醸成 <p>【主なKPI】</p> <p>○石狩地域の地域子育て支援拠点数 38ヶ所(R6) → 40ヶ所(R10)</p>	<p>自然環境と調和したまちづくりプロジェクト 【石狩】</p> <p>【施策】</p> <ul style="list-style-type: none"> ■豊かな自然環境を守り育てる取組の推進 ■誰もが安心して暮らせる社会の形成 <p>【主なKPI】</p> <p>○全道の新エネルギー導入状況(発電分野の設備容量) 389万KW(R2) → 797万KW(R10)</p>
--	--	---	--



出所：令和4年人口動態統計



出所：被保護者調査（令和6年3月分）

正規・非正規雇用者数（令和4年就業構造基本調査）

（人数単位：千人）

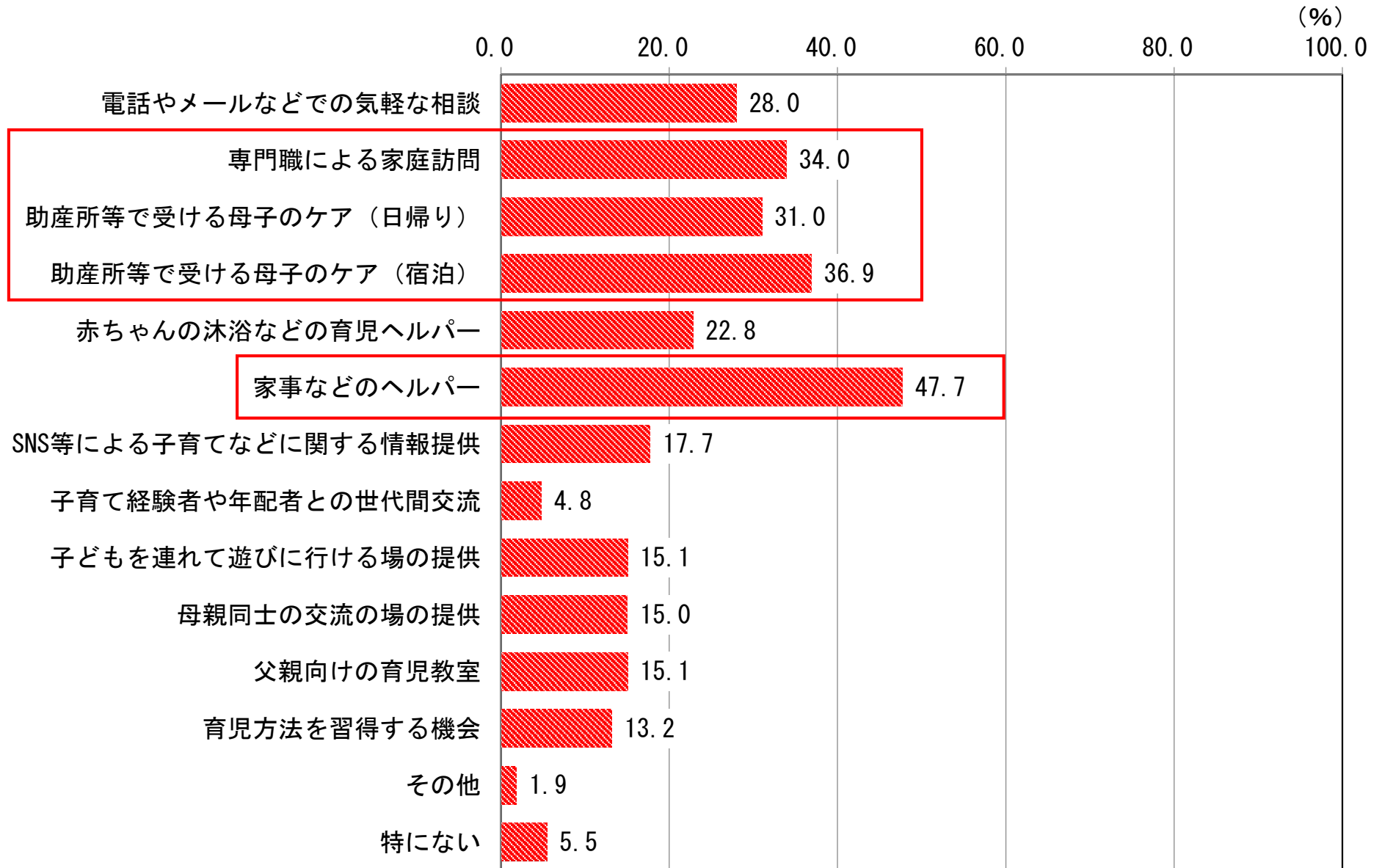
		15～19歳	20～29歳	30～39歳	40～49歳	50～64歳	65歳以上	合計
全国	正規雇用者数	194	6,774	8,220	9,459	10,253	1,215	36,115
	非正規雇用者数	789	2,796	2,651	3,967	6,722	4,185	21,110
	非正規割合	80.3%	29.2%	24.4%	29.5%	39.6%	77.5%	36.9%
札幌市	正規雇用者数	2	94	122	150	160	14	542
	非正規雇用者数	12	53	50	71	108	66	361
	非正規割合	85.7%	36.1%	29.1%	32.1%	40.3%	82.5%	40.0%

不本意非正規雇用者数（令和4年就業構造基本調査）

（人数単位：千人）

		15～19歳	20～29歳	30～39歳	40～49歳	50～64歳	65歳以上	合計
全国	非正規雇用者数	789	2,796	2,651	3,967	6,722	4,185	21,110
	不本意非正規	9	236	302	404	758	285	1,993
	不本意非正規割合	1.1%	8.4%	11.4%	10.2%	11.3%	6.8%	9.4%
札幌市	非正規雇用者数	12	53	50	71	108	66	361
	不本意非正規	1	3	8	8	16	5	40
	不本意非正規割合	8.3%	5.7%	16.0%	11.3%	14.8%	7.6%	11.1%

出産直後（分娩後）から4ヶ月まで、特に重要と考えるサポート



資料：札幌市