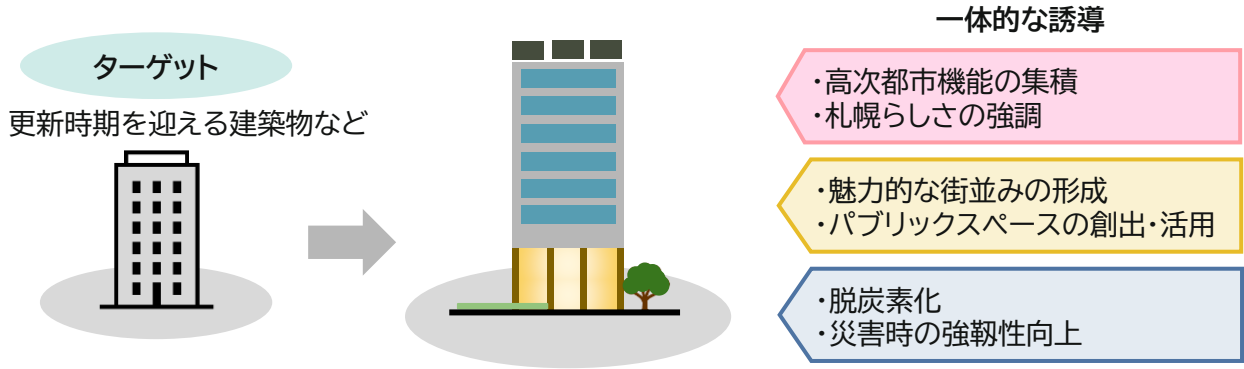


# 5 重点的に進める取組

## 基礎となる取組

### 『まちづくり×エネルギー』の一体的な展開

- これまでも民間建築物などに対し、良好な開発となるよう、誘導・調整してきたところですが、今後はまちづくりとエネルギー施策が相互に補完しあう仕組みを構築し、建替更新等の機会を通じて目標の実現につながる取組の一体的な誘導を図ります。



### 『札幌らしさ』の強調

- 都心まちづくりの理念「世界が憧れ、市民が誇れる、札幌・北海道の都心」を実現するためには、国内外から訪れる人々が他都市にはない固有の価値を感じられるよう、ゆきとの共生やみどりとの調和といった気候風土を生かした街並みや、人々が集い交流し、多様な活動が生まれている風景などに『札幌ならではの魅力』を表出することが重要です。

ひと 	ゆき 	みどり 
<p>空間を利用する人・運用する人を中心に考える</p> 	<p>雪や寒さを札幌の魅力・活力とするよう考える</p> 	<p>まちの価値を高めるみどりの充実を考える</p> 

## 場所別の取組

- 目標実現のため先導的な役割を果たすべき場所の選定にあたっては、特性や開発機運、エリアまちづくりの動向に加え、骨格構造の位置付けと目標ごとの先導・主要エリアを総合的に考慮しました。
- これらの要素を踏まえ、計画期間内に着実にまちづくりの進展を図ることで、その効果が周辺や都心全体に波及・連鎖することが見込まれる取組を重点として位置付け、場所別に示します。

### 重点1 大通・創世交流拠点とはぐくみの軸周辺

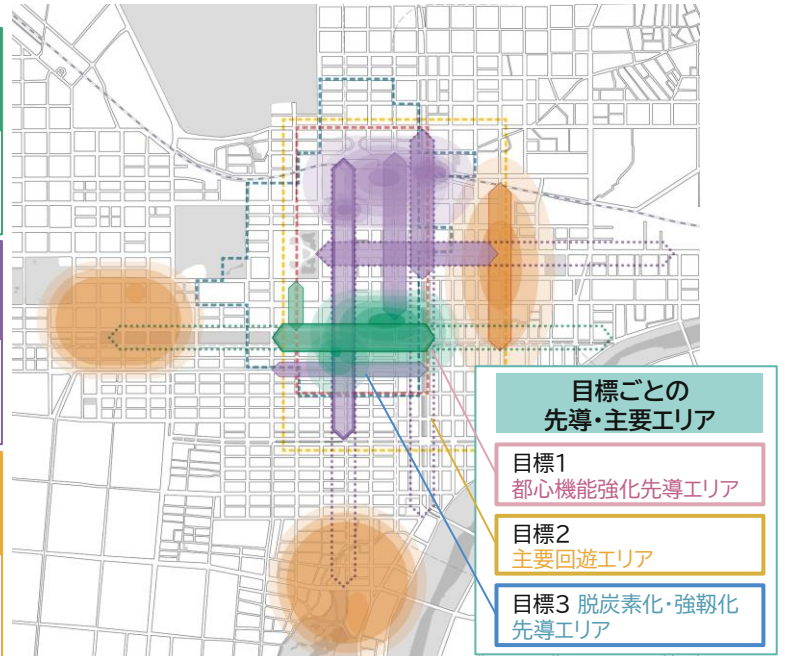
世界が憧れ、市民が誇れる、都市ブランドを確立する新たな象徴空間の創出

### 重点2 都心まちづくりを先導する二つの交流拠点とネットワーク

目標の実現を先導し、国際競争力をけん引するまちの形成

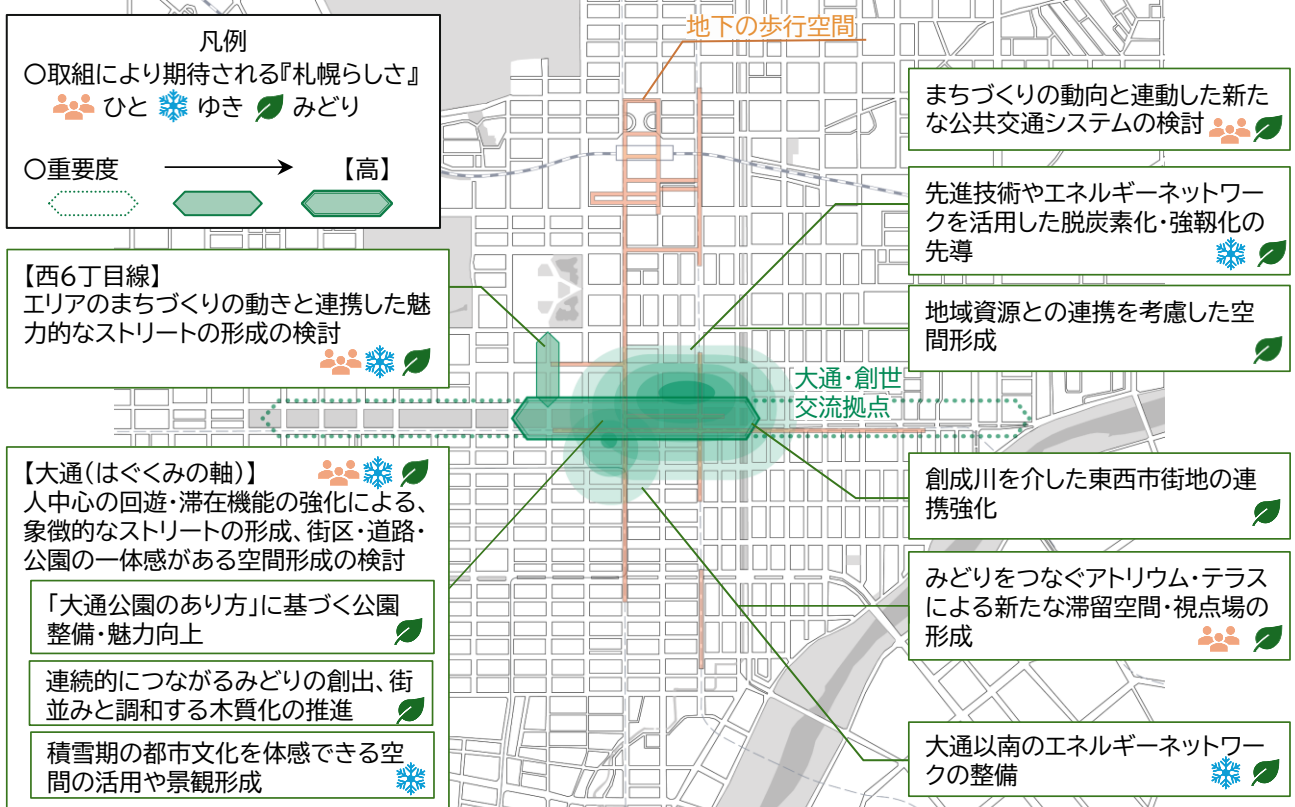
### 重点3 二つの展開拠点と展開軸

都心の多様な魅力を高め、個性を生かすエリアまちづくりの展開



### 重点1 大通・創世交流拠点とはぐくみの軸周辺

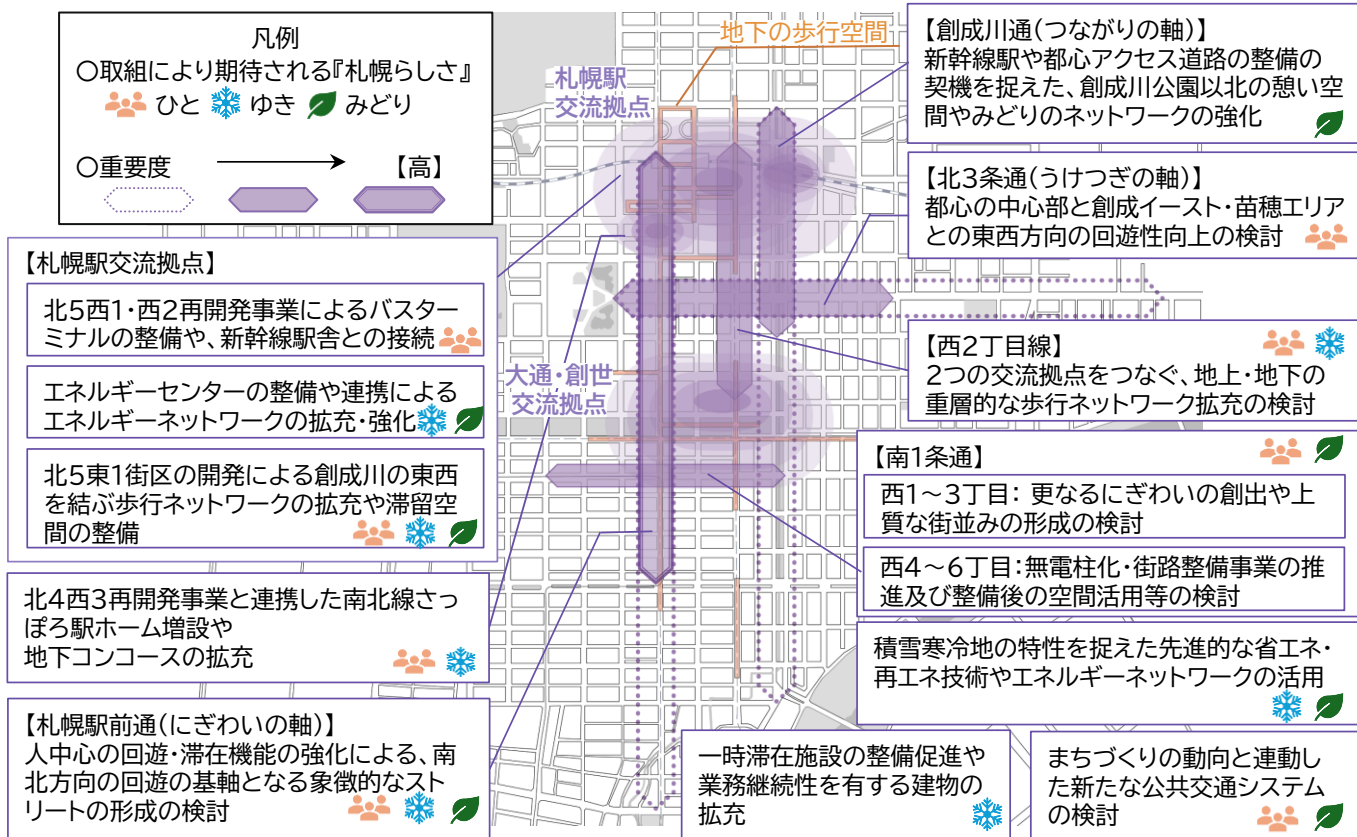
集積する市有地の利活用を図りながら、官民の連鎖的な開発と相互連携によって、街区・道路・公園の一体感がある新たな象徴空間の創出を目指します。



## 重点的に進める取組

### 重点2 都心まちづくりを先導する二つの交流拠点とネットワーク

現在進行中の都市開発等と連携しながら、エネルギーネットワークや歩行ネットワーク、みどりのネットワークなどの拡充により三つの目標を一体的に具現化していきます。



### 重点3 二つの展開拠点と展開軸

都心中心部とは異なる特徴・個性を発揮し、地域資源を生かしたエリアまちづくりを重点的に進め、都心全体の回遊を促します。

