

身近な公園で冬の生き物見つけ隊!

「冬の公園」と聞いて、どんな様子を思い浮かべますか? 「雪がたくさん積もっていて、遊べない」「木が枯れていて、生き物もないつまらない!」と考える人が多いのではないのでしょうか。今回は、西岡公園の管理・運営を行っている中林晃さんに、冬の公園にいる生き物やその見つけ方について伺いました。今回の特集を読んで、冬の公園探検に備えましょう!



(公財)札幌市公園緑化協会 西岡公園
主任 中林 晃 さん

夏の公園と冬の公園ってどんな違いがあるの?



緑が生い茂る西岡水源地



雪原になった西岡水源地

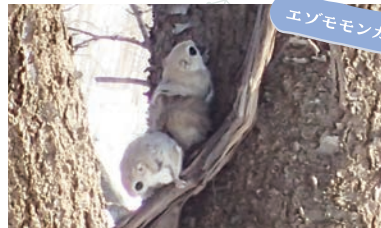
夏の公園は、緑が生い茂り、生き物がたくさん! 西岡公園には、ハリオアマツバメなど野鳥が集まってきます。公園にたくさんいる昆虫を食べに来ているのです。一方で冬になると木は枯れ、雪が降り積もります。高いところだと、1m50cmほども。生き物は減ってしましますが、雪が周りの音を吸収してしまうので、夏に比べて静かな公園を楽しむことができますよ。

冬の公園に、生き物はいないの?

確かに夏に比べると、昆虫の姿は減ってしまいます。ただ、いなくなるわけではありません。こっそり隠れているんです。

カメムシやテントウムシは、木の皮の中に集まり冬を越します。また、土の中で卵の姿で越冬する生き物もいます。実は、積もった雪の下にある土は、温度が1~2℃に保たれていて、雪の上よりも暖かいんです。寒さを凌ぐために、見えない場所でひっそり過ごしているんですね。

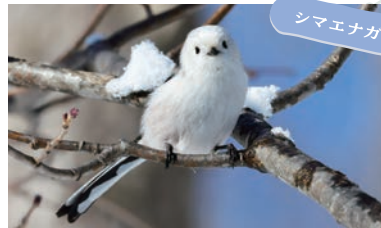
もちろん、冬でも元気な生き物もいます。西岡公園では、エゾリスやエゾモモンガなどの動物に加えて、レンジャク、シマエナガなどの野鳥も見つけることができます。音にも注意して散策すれば、木の幹に隠れる虫をつつくキツツキに出会えるかもしれませんよ。



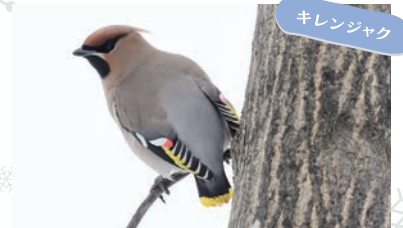
エゾモモンガ



エゾリス



シマエナガ

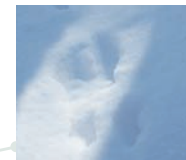


キレンジャク

check!

冬の生き物を
観察する
ポイント!

冬は木々が葉を落とし、見晴らしが良くなるため、警戒心の強い野生動物は、人が近づくと逃げてしまいます。そんなときは、動物の足跡を追いかけましょう。追いかけると、その動物が食べた跡やフンなどを見つけることができます。運が良ければ、動物も見つけることができるかもしれません。汗をかいても大丈夫のように、脱ぎ着できる暖かい服装で、ぜひ探しに来てみてくださいね!



エゾリスの足跡



キタキツネの足跡

注意



- ・観察に出かける際は、児童だけで行かず、必ず保護者と一緒に行きましょう。
- ・事前にヒグマの出没情報を確認し、ヒグマが出没している場所には立ち入らないようにしましょう。
- ・ヒグマのフンや足跡を見つけた場合は、速やかに引き返しましょう。
- ※詳細につきましては、札幌市HP「野外活動での注意点」をご確認ください。

札幌市HP
はこちら



西岡公園の冬のイベント

西岡公園では、毎年2月に「冬の西岡公園にスノーキャンドルを灯そう」イベントを行っています[来年2月25日(日)開催予定]。また、同日の日中には、「にしおかプレーパーク」も実施し、イグルーや雪像作りを行います。詳細については、西岡公園HPをご確認ください。



イグルー



スノーキャンドル

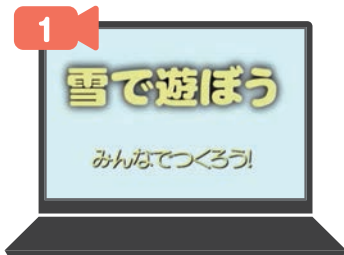


西岡公園HPはこちら

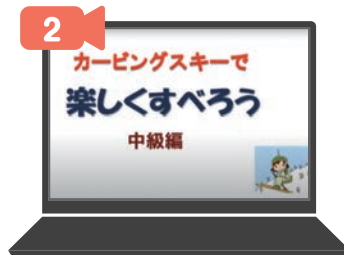
学習に使える動画コンテンツの紹介～市教委編～

札幌市教育委員会は、雪に関する授業のために動画を視聴覚センターのデジタルアーカイブスに用意しています。その中で特に利便性が高いと思われるコンテンツを紹介します。

視聴覚センターアーカイブスは
こちら▶



【9380】
雪で遊ぼう
～みんなで作ろう!～
(生活科のコンテンツ)



【9160・9410・9471】
カービングスキーで
楽しくすべろう
(体育のコンテンツ)



【9553】
まちの人が受けつく行事
～さっぽろ雪まつり～
(社会科のコンテンツ)



【9158】
冬道の交通安全
(特別活動のコンテンツ)



一人一台端末により、動画コンテンツを活用する可能性が大きく広がっています。ぜひ、市教委のコンテンツも有効に使ってみるのはいかがでしょうか。

【原稿執筆】多田 公洋教諭(札幌市立福井野小学校)

Q 除雪機械っていくらくらいするの？

A 高いものではなんと5千万円以上します!



道路に積もった雪をかき分けたり、ダンプトラックに積み込んだりする除雪機械ですが、機種によって値段も様々。高いものでは5千万円以上します! 除雪機械は一軒家を買える位の高級車なんです。



除雪ドーザ: 約2千万円



小形除雪車: 約3千万円



除雪グレーダ: 約4千万円



ロータリ除雪車: 約5千万円



このニュースレターや冬や雪に関する指導案等は札幌市役所HPから、ダウンロード可能です。

【ホームページ】<https://www.city.sapporo.jp/kensetsu/yuki/yukigakushu/>

校務・教育系システムのポータルサイトからも閲覧可能!

【発行・お問合せ】札幌雪学習プロジェクト事務局(札幌市建設局雪対策室事業課) TEL:011-211-2662 FAX: 011-218-5141

雪に関する写真や動画等、いろいろあります!

札幌雪学習 検索

雪学習
HPは
こちら▶

