

札幌の冬の魅力、  
子どもたちに届けましょう!

# 雪学習 NEWS

札幌市内  
小学校  
教諭向け

Since 2016

雪学習NEWSでは、札幌市の小学校教諭を対象に、札幌の冬についての話題や知識などの情報を、冬のシーズンを中心に、定期的にお届けします。

No.29

# 冬のさっぽろではたらくるま

冬になると聞こえてくる除雪車の音。なかなか近付いて見ることはできませんが、実はいろいろな車が働いているのです。じっくり見てみると、それぞれの車が、どんな「しごと」をしているか、そのために、どんな「つくり」になっているかがよく分かります。

総合的な  
学習の時間

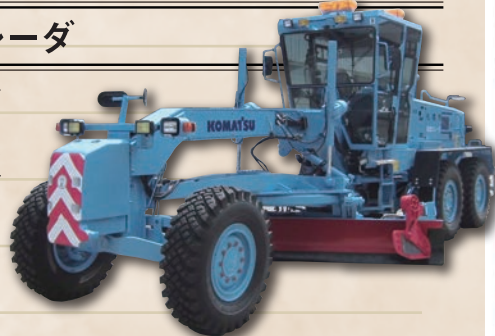
冬に大活躍!  
除雪車  
コレクション!



動画で  
見よう!

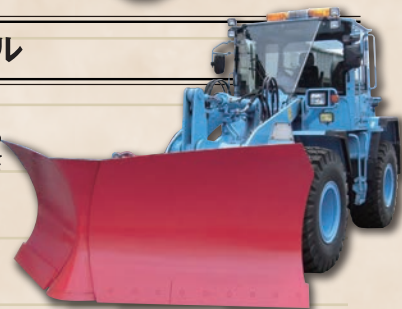
## Type 1 除雪グレーダ

幅の広い道路で使用します。車体中央部についているブレードで雪を道路脇に寄せたり、凸凹になった路面を削って平らにしたりします。



## Type 2 タイヤショベル

交差点やバス停留所の停車スペース、狭い道路や障害物の多い住宅街などあらゆる場所で活躍します。先端に装着されたプラウは折り曲げることが出来るため、片側だけでは無く、両側に雪を寄せることができます。



## Type 3 大型ロータリ除雪車

雪で狭くなった道路の幅を広げる作業や運搬排雪でのダンプトラックへの積み込みに使用します。前面のオーガを高速で回転させ雪を破砕し、プロウにより雪を巻き上げシュートから投雪します。



## Type 4 小型ロータリ除雪車

歩道の除雪に使用します。大型ロータリ除雪車と同様、前面のオーガで雪を破砕し、プロウにより雪を巻き上げシュートから投雪します。



## Type 5 除雪トラック

郊外の幅の広い道路で使用します。先端にはプラウ、車体中央部にはブレードを併せ持つ機械です。



## Type 6 凍結防止剤散布車

冬のツルツル路面对策として、車道に凍結防止剤や、一般に砂と呼ばれている滑り止め材を散布する車です。後方の散布装置から路面に散布します。



ダンプカーが、雪たい積場に雪を運ぶ動画もあるよ!





# なるほど!札幌の冬

～朝の会で使える小ネタ～  
実物投影機で大きく映そう!!



## 市電やJRの路線はどうやって除雪しているの?

### 市電 ササラ電車



前面にささら状の竹製ブラシを取り付けた筒をもち、これを回転させてレール上の積雪をはね飛ばします。昨年、20年ぶりに新型車両が登場しました。

画像提供:札幌市交通局

### JR 除雪機械



モーター車の先頭部にラッセル装置を取り付け、線路上の雪を脇へ押しのかけます。モーター車を連結させたラッセルモーター車やロータリー装置を取り付けた排雪モーター車ロータリーもあります。

画像提供:JR北海道(株)

## Q&A

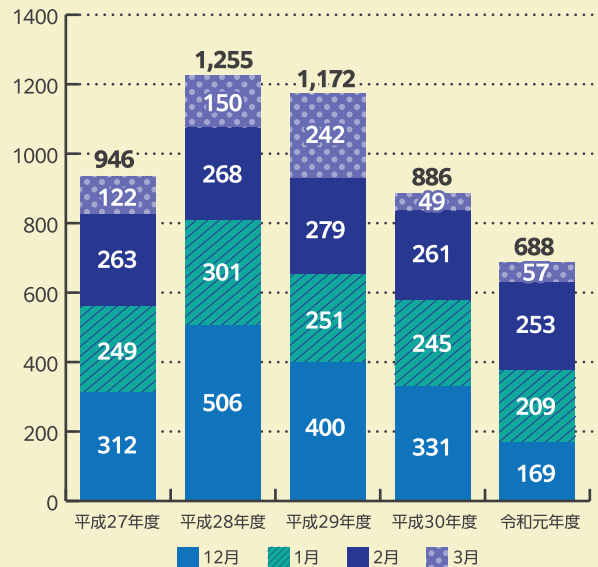
### Q.転倒事故は何月に発生しやすいの?

A. 気温が氷点下を下回る日が増えてきました。路面が凍る時期には、歩行者の転倒事故が毎年たくさん発生しています。この転倒事故は何月に発生しやすいかご存じでしょうか?

グラフは冬季の転倒事故により救急搬送された人数です(歩道や車道だけでなく施設や一般住宅の敷地内などでの事故も含む)。初冬期にあまり雪が降らなかった令和元年度を除き、12月の転倒者が一番多くなっています。

この理由としては、冬シーズン当初は、つるつるの路面の歩き方に慣れていない、冬靴や手袋、帽子を準備していない、0℃以上となる日中に融けた雪や氷が、通行者が多い朝晩にまた凍るために滑りやすくなる、忘年会で夜間に出歩く人がとても多い、といった転倒しやすい状況がいくつか重なっているためです。「ウインターライフ推進協議会」では、冬みちを安全・快適に歩くための総合情報サイトを公開しています。ぜひご覧ください!

転倒事故により救急搬送された人数



出典:札幌市消防局HP「雪道の自己転倒」救急搬送

授業をサポートする資料は、ここ!



このニュースレターや冬や雪に関する指導案等は札幌市役所HPから、ダウンロード可能です。

【ホームページ】<https://www.city.sapporo.jp/kensetsu/yuki/yukigakushu/>

校務・教育系システムのポータルサイトからも閲覧可能!

【発行・お問合せ】札幌雪学習プロジェクト事務局(札幌市建設局雪対策室事業課) TEL:011-211-2662 FAX: 011-218-5141

雪に関する写真や動画等、いろいろあります!

札幌雪学習

検索

雪学習HPはこちら

