

札幌市内各区の積雪状況（2月12日（月）9時時点）

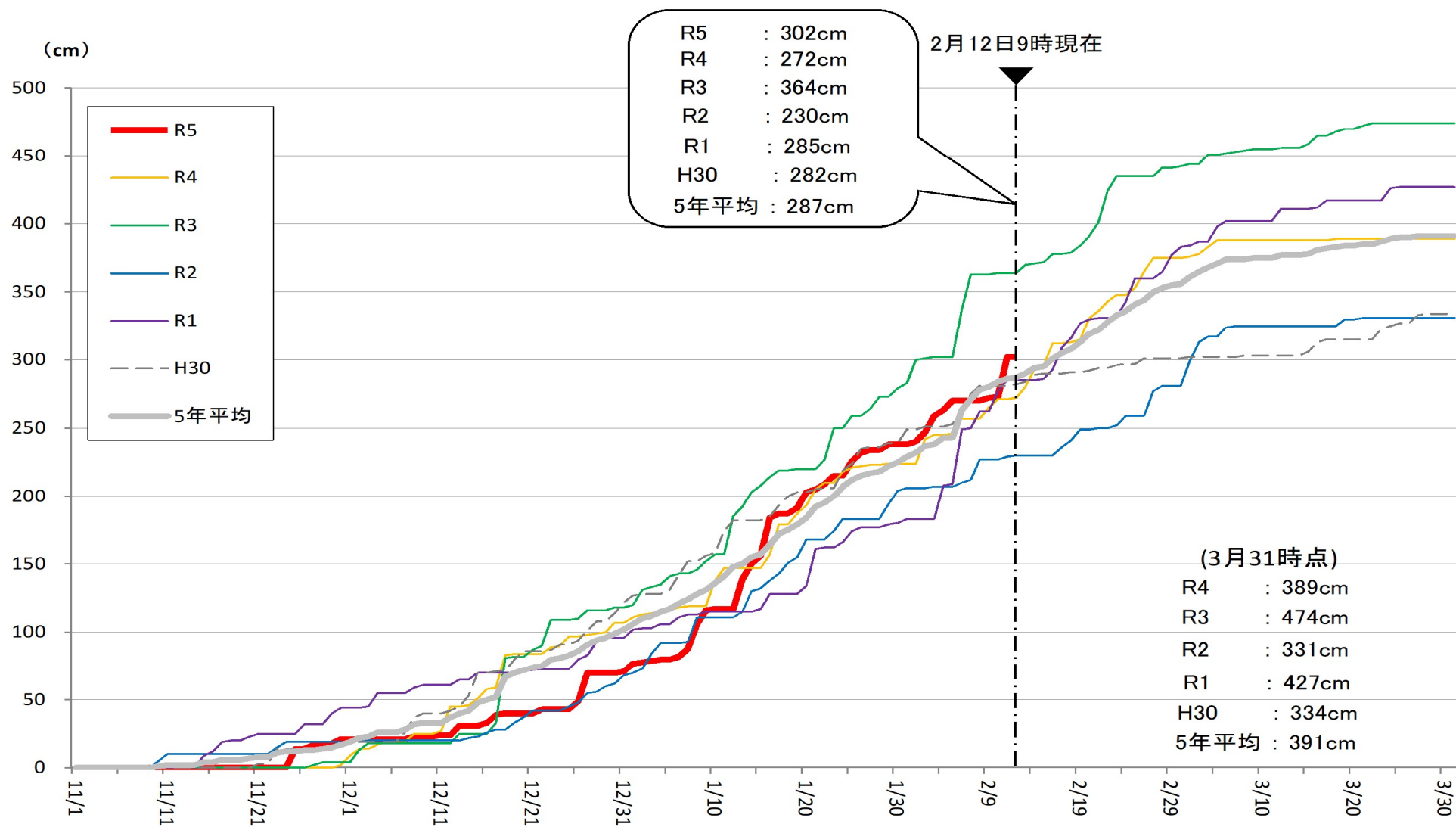
資料-1

	累計降雪量(cm)							積雪深(cm)						
	R 5 年度	R 4 年度		R 3 年度		平均値※		R 5 年度	R 4 年度		R 3 年度		平均値※	
		差	差	差	差	差	差		差	差	差	差		
札幌管区气象台	302	272	30	364	-62	287	15	84	66	18	94	-10	66	18

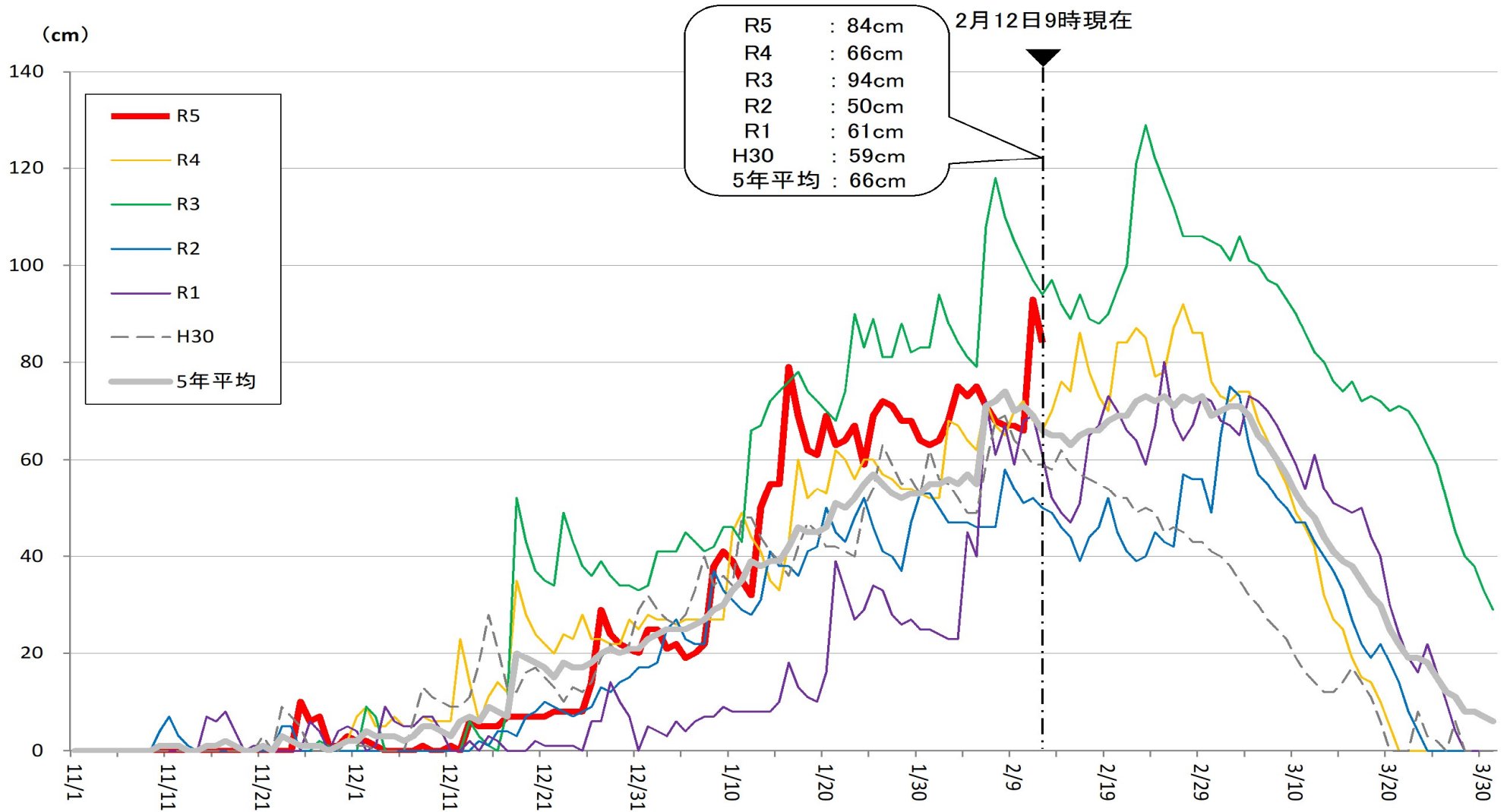
	累計降雪量(cm)							積雪深(cm)						
	R 5 年度	R 4 年度		R 3 年度		平均値※		R 5 年度	R 4 年度		R 3 年度		平均値※	
		差	差	差	差	差	差		差	差	差	差		
中央区土木センター	320	278	42	356	-36	288	32	72	51	21	91	-19	59	13
北区土木センター	356	362	-6	466	-110	380	-24	98	73	25	143	-45	90	8
拓北水再生プラザ	351	369	-18	472	-121	386	-35	84	80	4	136	-52	87	-3
東区土木センター	343	352	-9	422	-79	343	0	105	76	29	117	-12	79	26
白石区土木センター	325	305	20	389	-64	306	19	81	61	20	102	-21	65	16
厚別区土木センター	316	329	-13	410	-94	334	-18	75	67	8	111	-36	76	-1
豊平区土木センター	311	308	3	375	-64	300	11	97	78	19	110	-13	76	21
清田区土木センター	314	307	7	367	-53	285	29	92	73	19	102	-10	71	21
南区土木センター	314	217	97	351	-37	278	36	90	68	22	90	0	67	23
定山溪水再生プラザ	510	538	-28	496	14	470	40	92	134	-42	100	-8	95	-3
西区土木センター	350	360	-10	409	-59	359	-9	92	77	15	105	-13	77	15
平和霊園	485	486	-1	484	1	429	56	136	124	12	125	11	95	41
手稲区土木センター	308	309	-1	387	-79	296	12	96	76	20	104	-8	71	25

※平均値は直近5カ年（平成30年度～令和4年度）を対象に算出

累計降雪量の推移（札幌管区気象台）



積雪深の推移（札幌管区気象台）



2週間気温予報（札幌）2月12日（月）～24日（土）

【札幌管区气象台】令和6年2月12日（月）14時30分発表

日付	過去の实况											1週目の予報（日別）							2週目の予報（5日間平均）						
	5	6	7	8	9	10	11	12	13	14	15	16	17	18	19	20	21	22	23	24	20	21	22	23	24
	月	火	水	木	金	土	日	月	火	水	木	金	土	日	月	(18~	(19~	(20~	(21~	(22~	(18~22)	(19~23)	(20~24)	(21~25)	(22~26)
札幌 (最高气温)	-1.9	-2.7	1.2	1.5	0.8	1.6	0.1	当日	10	10	4	1	5	8	9	3	1	-1	-1	0	3	1	-1	-1	0
札幌 (最低气温)	-7.6	-7.0	-7.0	-5.5	-3.5	-4.1	-4.8	当日	-3	1	-3	-7	-9	-1	3	-4	-6	-7	-7	-7	-4	-6	-7	-7	-7

