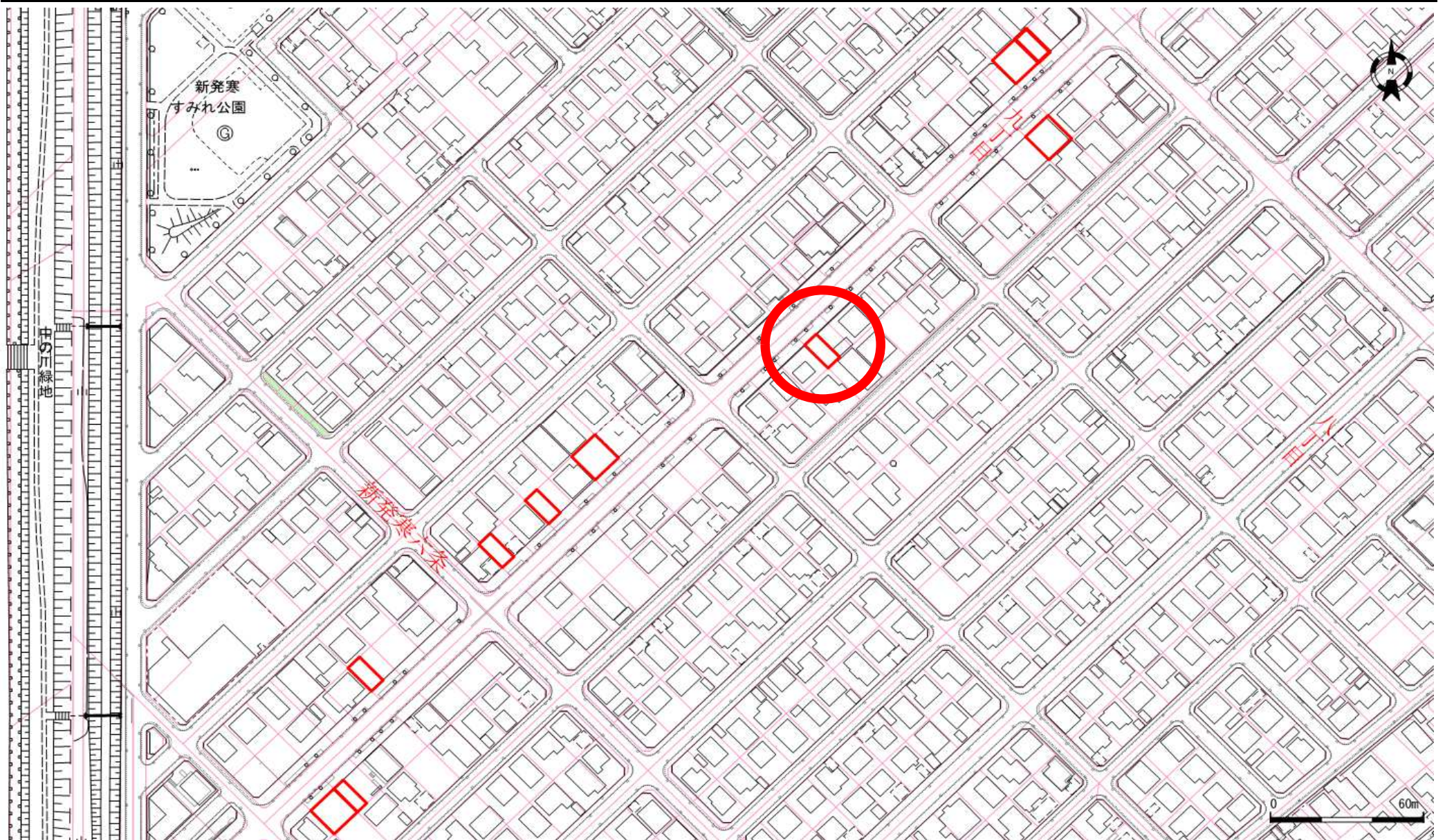
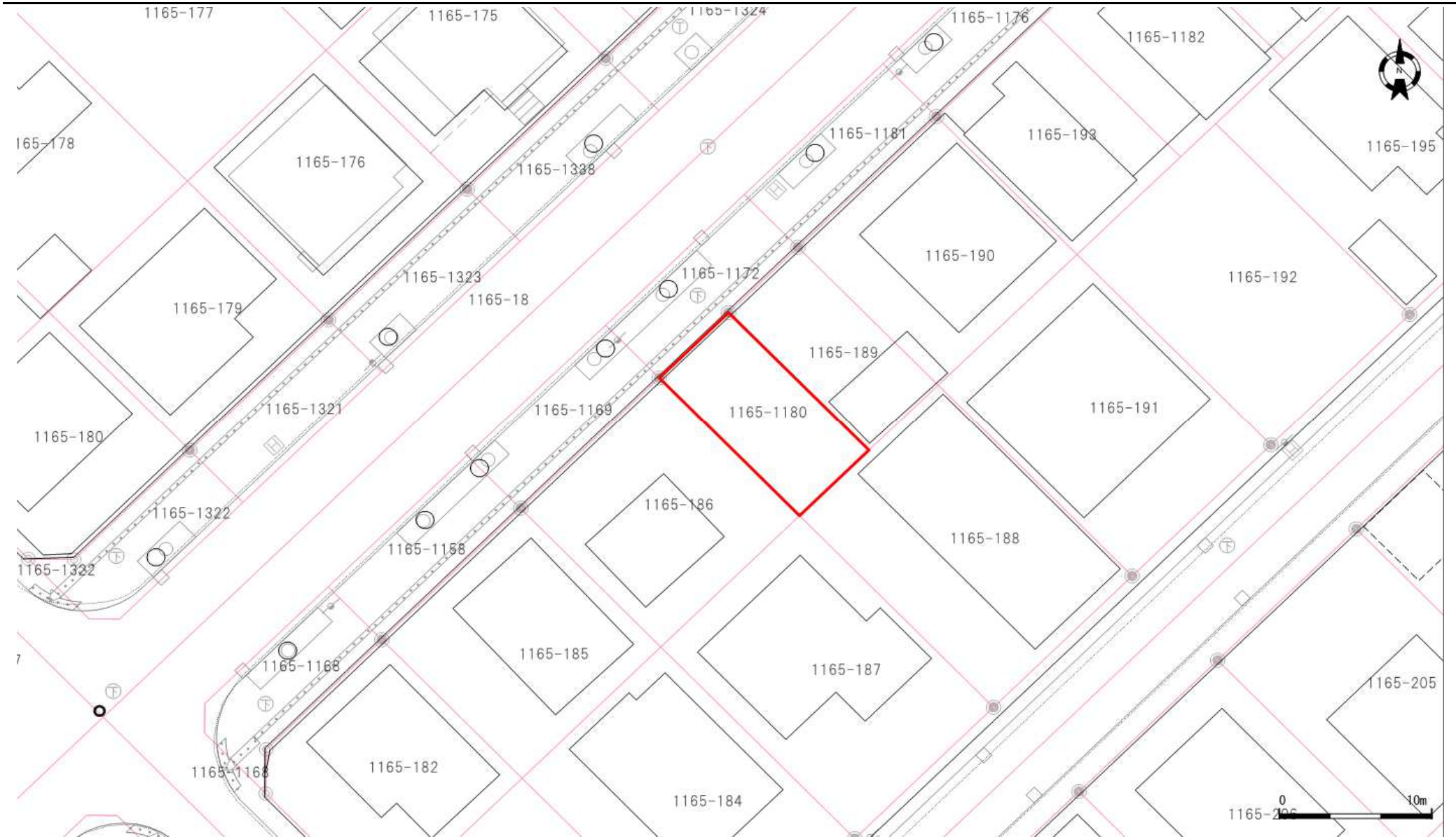


位置図





地番図



口座	地番	地目	地積
6461	1165-1180	宅地	83.70

口座	地番	地目	地積

口座	地番	地目	地積



登記年月日：平成22年4月14日

これは図面に記録されている内容を証明した書面である。  
(札幌法務局西出張所管轄)

令和5年6月8日  
札幌法務局

登記官

酒井秀明



地図番号	境界標の種類及び筆界点の記号又は点名			
	種類	コンクリート標	木杭	
開-5-7	既設	K354		
	新設	M4	M3, RM31, RM32, K355	
与点の種類	① 公共基準点	□ 図根点	△ 登記基準点	二

(日本測地系)

点名	X座標	Y座標
04439	-97337.896	-79947.972
05441	-96359.103	-79223.777
05442	-96878.045	-78770.028
05443	-97375.975	-79102.444

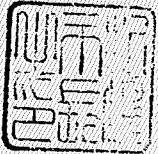
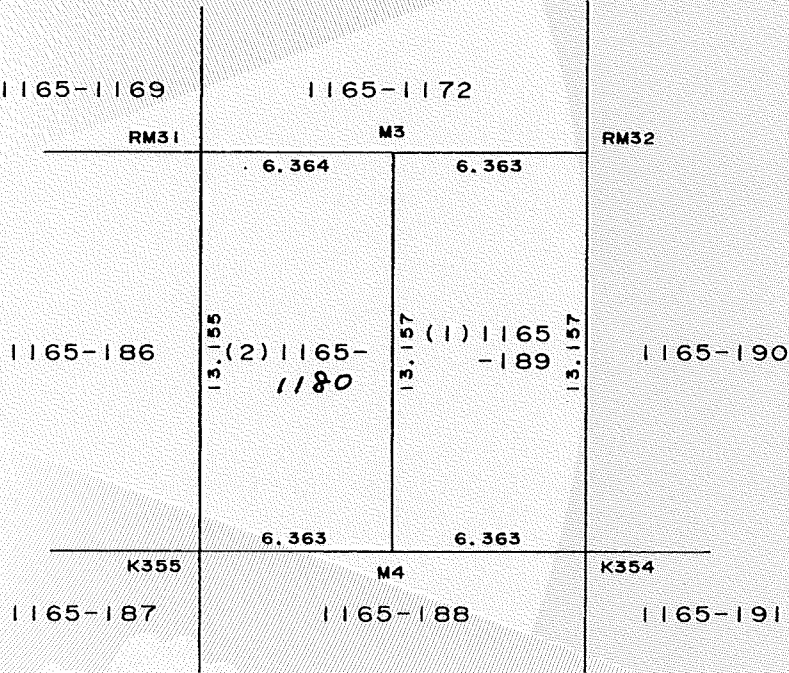
地番	(1) 1165-189			
NO	X <sub>n</sub>	Y <sub>n</sub>	Y <sub>n+1</sub> -Y <sub>n-1</sub>	X <sub>n</sub> ・(Y <sub>n+1</sub> -Y <sub>n-1</sub> )
M4	-97296.662	-79409.438	-13.746	1337439.915852
M3	-97287.255	-79418.636	-4.651	452483.023005
RM32	-97282.804	-79414.089	13.746	-1337249.423784
K354	-97292.211	-79404.890	4.651	-452506.073361
合計				167.441712
合計面積				83.7208560
地積				83.72 m <sup>2</sup>

地番	(2) 1165-1180			
NO	X <sub>n</sub>	Y <sub>n</sub>	Y <sub>n+1</sub> -Y <sub>n-1</sub>	X <sub>n</sub> ・(Y <sub>n+1</sub> -Y <sub>n-1</sub> )
K355	-97301.112	-79413.985	-13.745	1337403.784440
RM31	-97291.707	-79423.183	-4.651	452503.729257
M3	-97287.255	-79418.636	13.745	-1337213.319975
M4	-97296.662	-79409.438	4.651	-452526.774962
合計				167.418760
合計面積				83.7093800
地積				83.70 m <sup>2</sup>

(1)+(2)	167.4302360 m <sup>2</sup>
---------	----------------------------



地番	1165-1189	土地積測在量図
土地の所在	札幌市手稲区新発寒6条8丁目	



官公署証明番号	平成 年 月 日
作成者	札幌市豊平区豊平6条10丁目5番43号 土地家屋調査士 佐川 弘 昭 (平成21年11月20日作成)



申請人	札幌市長 上田 文雄	縮尺	1/250
-----	------------	----	-------

8331

(札幌土地家屋調査士会用紙)

H21. 10. 300K