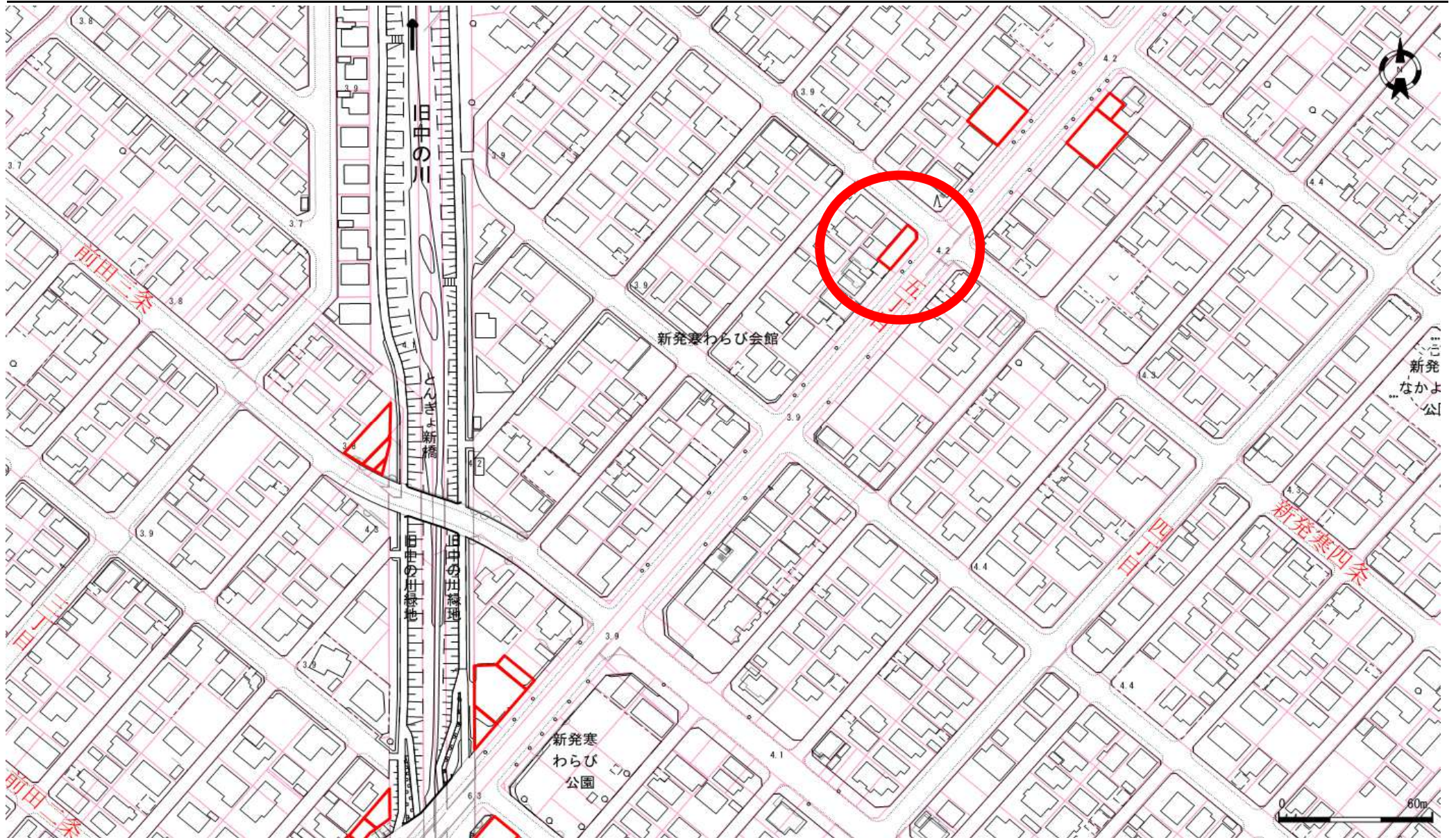
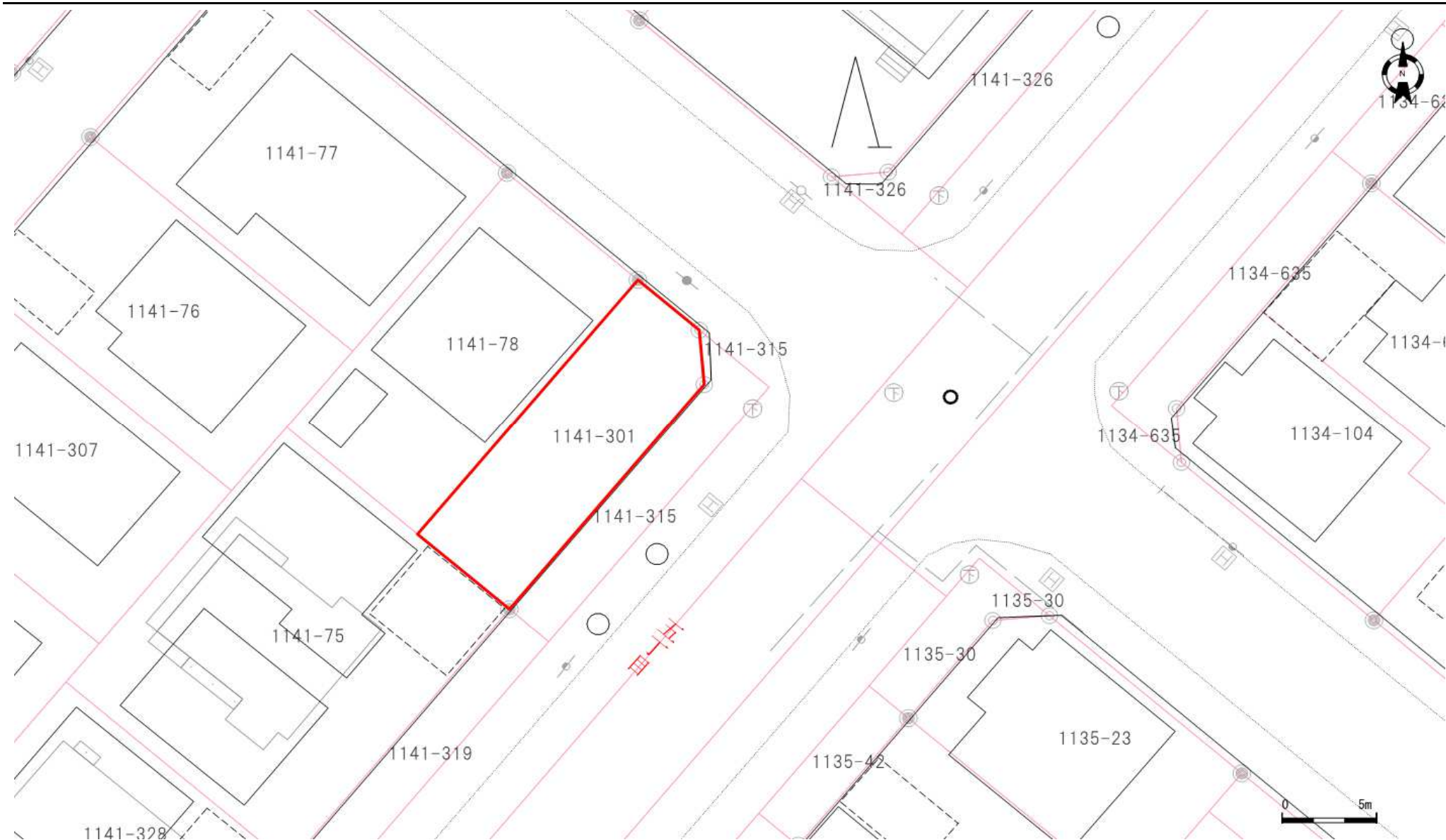


位置図



地番図



口座	地番	地目	地積
6450	1141-301	宅地	113.64

口座	地番	地目	地積

口座	地番	地目	地積

登記年月日：平成15年9月22日

これは図面に記録されている内容を証明した書面である。  
(札幌法務局西出張所管轄)

令和5年6月8日

札幌法務局

登記官

酒井秀明



地図番号	境界標の種類及び筆界点の記号又は点名			
	種類	土地家屋調査士専用標	コンクリート標	木杭
連B-64	既設			
	新設			L30, L31, LM30, LK40
与点の種類	① 公共基準点	口, 図根点	ハ, 登記基準点	ニ

旧地籍

公共基準点成果表

点名	X座標	Y座標
11489	-98398.252	-80155.896
11493	-99148.968	-79951.244
11494	-98539.274	-79022.313

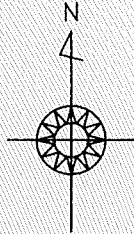
座標求積表  $A = 1/2 \sum Y_n \{ (X_n + 1) - (X_n - 1) \}$

	座標	面積
1141-301	165.4471	
① 1141-301	165.4471	51.8066
② 1141-315		113.6405

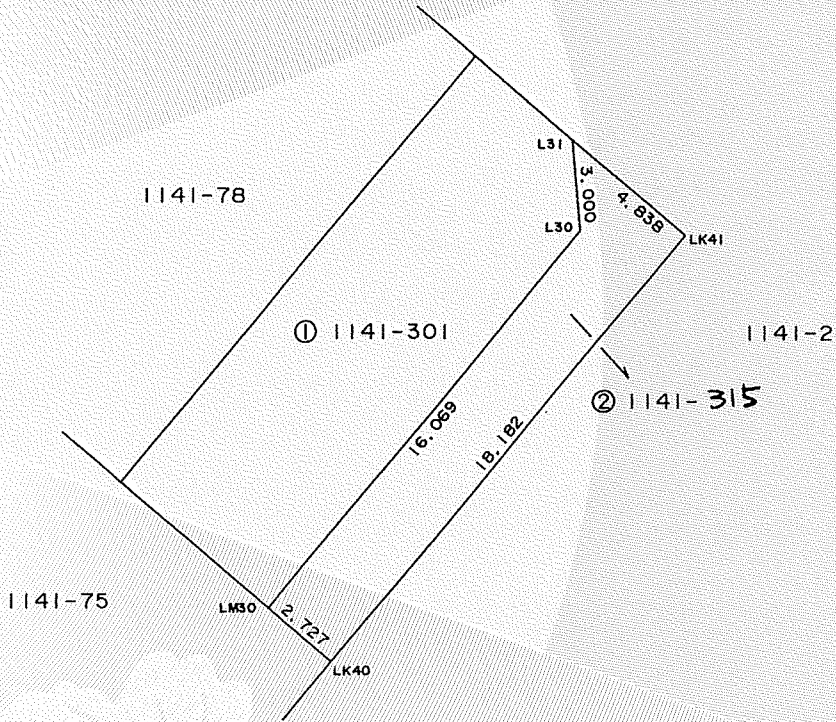
地番	② 1141-315		
測点	$X_n$	$Y_n$	$(X_n + 1 - X_n - 1) Y_n$
LK40	-98431.394	-79559.745	-970788.008490
LK41	-98417.427	-79548.105	-1360193.047395
L31	-98414.295	-79551.793	-11375.906399
L30	-98417.284	-79551.536	1219843.253024
LM30	-98429.629	-79561.823	1122617.322530
		倍面積	103.613270
		面積	51.8066350

309262

地番	1141-301-315	土地積測在量図
土地の所在	札幌市手稲区新発寒3条5丁目	



地図書入札済



官公署証明番号	平成 年 月 日
作製者	札幌市西区宮の沢2条5丁目3番10号 土地家屋調査士 吹田 侍一
	(平成12年8月24日作製)



申請人	川村 美智代	縮尺	1/250
-----	--------	----	-------

(札幌土地家屋調査士会用紙)