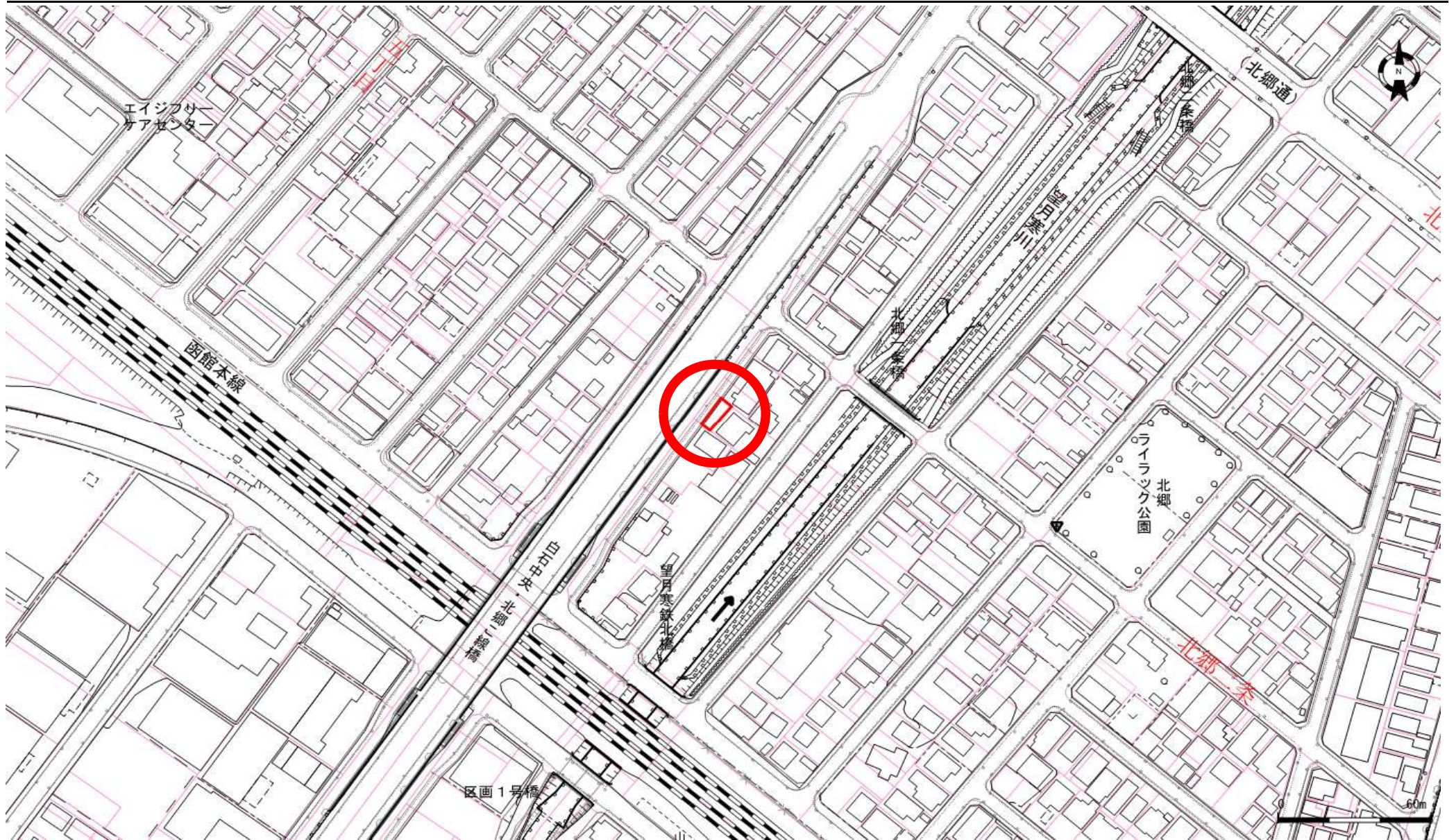
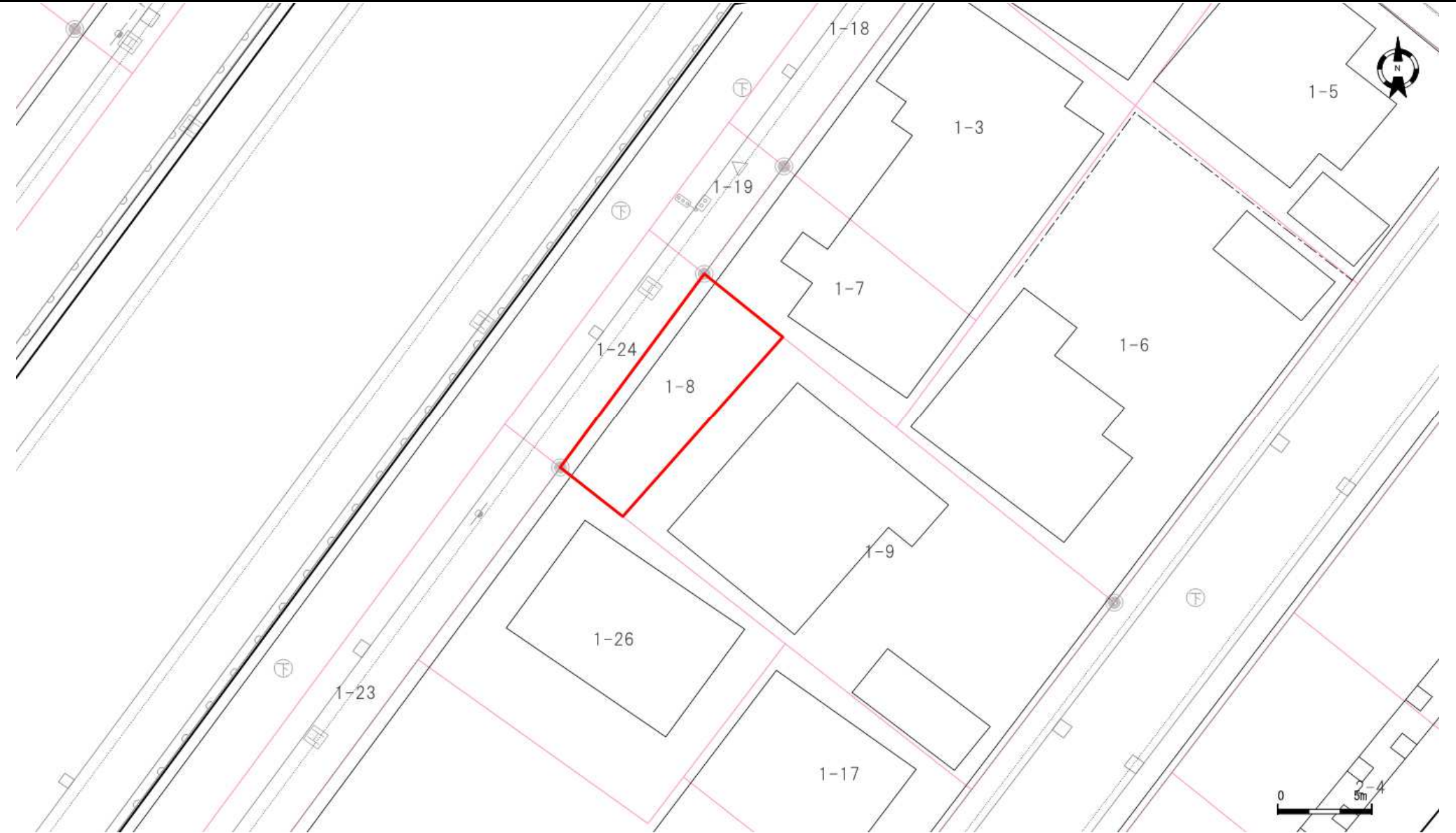


位置図



地番図



口座	地番	地目	地積
6001	1-8	宅地	60.81

口座	地番	地目	地積

口座	地番	地目	地積

登記年月日：平成5年10月7日

これは図面に記録されている内容を証明した書面である。
(札幌法務局白石出張所管轄)
令和5年6月14日
札幌法務局

登記官

酒井秀明



00408080

地図番号	境界標の種類及び筆界点の記号又は点名				
	種類	土地家屋調査士専用標	コンクリート標	木杭	鉾
	既設			RM7	RM8
	新設		K196、K211		
与点の種類	① 公共基準点 ② 図根点 ③ 登記基準点 ④				



地番	1-8	土地積測在量図
土地の所在	札幌市白石区北郷1条1丁目	

更正前

60.767167 m²



更正後

1-8

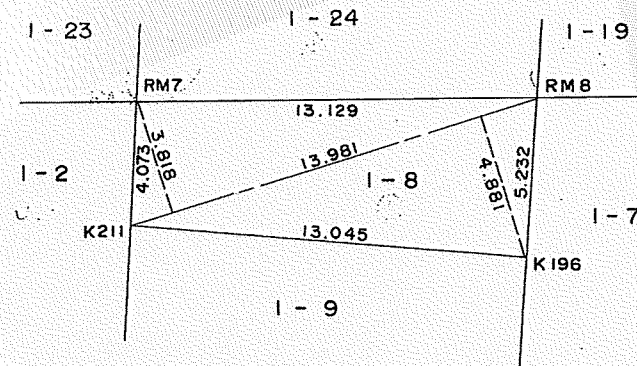
$$13.981 \times (3.818 + 4.881) \times 1/2 = 60.8103595 \text{ m}^2$$

成果表

点名	X	Y
RM7	-104060.558	-68658.400
RM8	-104049.876	-68650.766
K196	-104053.221	-68646.743
K211	-104063.123	-68655.236

札幌市公共基準点

	X	Y
26733	-104601.816	-68989.215
26734	-104197.111	-69092.286
26738	-103580.846	-68629.076
26739	-104102.494	-68519.151



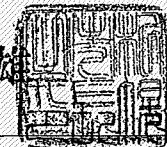
地図書入れ済

官公署証明番号	平成 年 月 日
作製者	札幌市白石区東札幌2条4丁目7番地 土地家屋調査士 笹田英雄 (平成5年6月1日作製)



申請人

札幌市長 桂 信雄



縮尺

1/250

(札幌土地家屋調査士会用紙)

H4, 9.

S