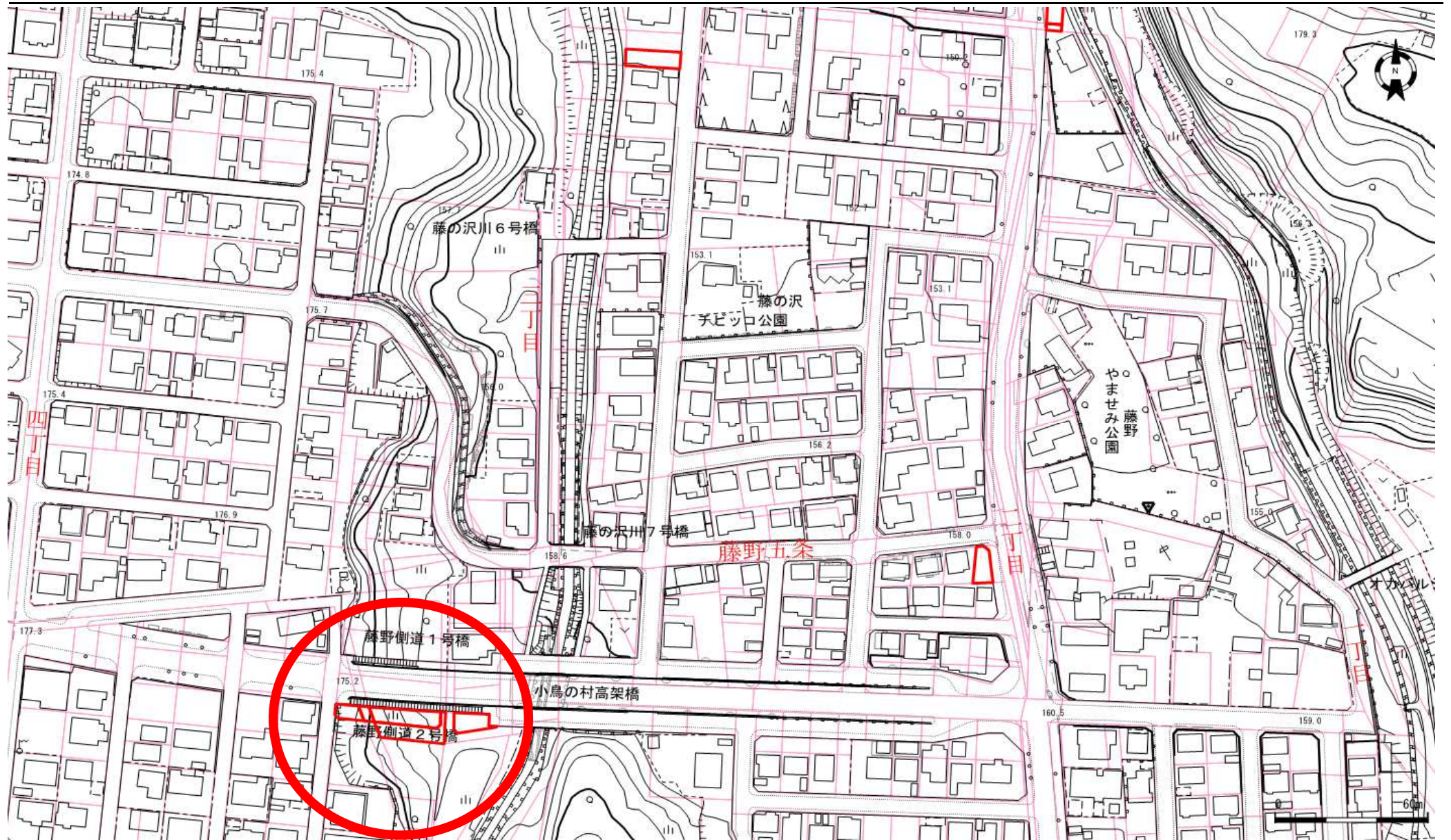
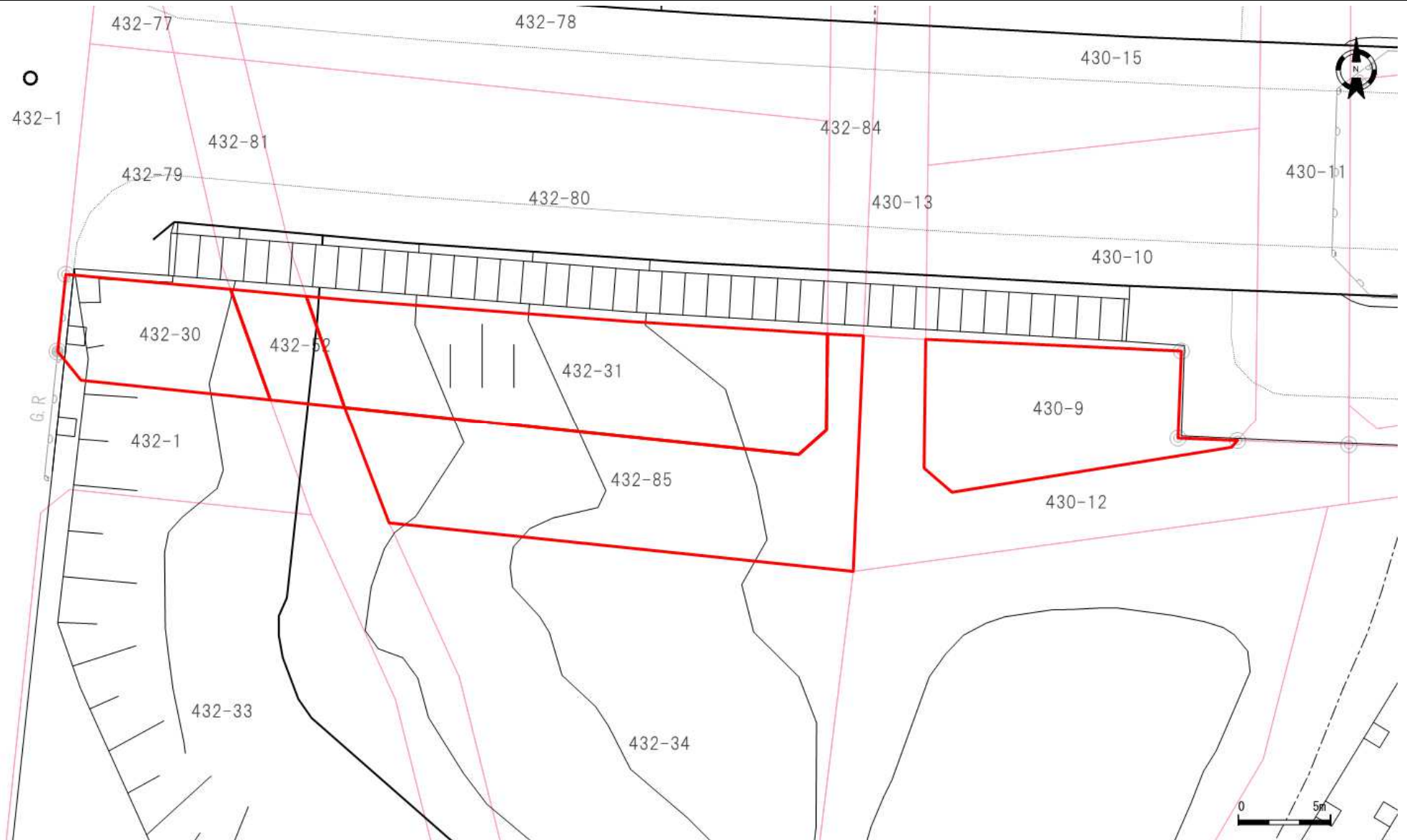


位置図



地番図



口座	地番	地目	地積
5996	430-9	雑種地	98.93
5996	432-31	原野	167.46
5996	432-52	雑種地	23.43
5996	432-30	原野	57.45

口座	地番	地目	地積
5996	432-85	原野	172.59

口座	地番	地目	地積

登記年月日：平成4年12月1日

これは図面に記録されている内容を証明した書面である。
(札幌法務局南出張所管轄)
令和5年5月31日
札幌法務局

登記官

酒井秀明



241570

242149

地図番号	境界標の種類及び筆界点の記号又は点名			
	種類	コンクリート標	木	杭
	既設	RK-26, LK-22, -23, K601		
	新設		L-7, -8, ML-12, -13 K604, K605	

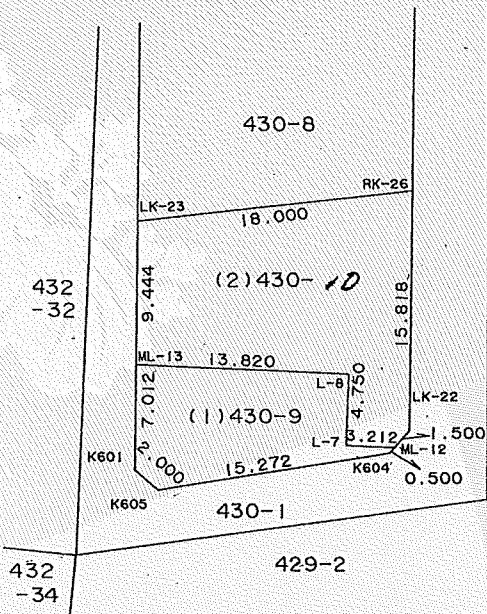
地番	430-9, -10	土地積測在量図
土地の所在	札幌市南区藤野5条3丁目	

倍面積による面積計算の算式(座標値は新座標12系)
 $\Delta X = (X_n + 1) - (X_n - 1)$, $\Delta X \times Y_n$
倍面積 = $\sum \Delta$, 地積 = $\sum \Delta / 2$

求積計算			
地番	(1)430-9		
点名	X座標	Y座標	$(X_n + 1 - X_n - 1)Y_n$
ML-13	-115908.285	-76621.813	488540.679688
K601	-115915.296	-76621.901	637340.972518
K605	-115916.603	-76620.387	-86197.935375
K604	-115914.171	-76605.310	-215337.526410
ML-12	-115913.792	-76604.983	-38685.516415
L-7	-115913.666	-76608.193	-373235.116296
L-8	-115908.920	-76608.008	-412227.691048
	倍面積	197.866662	
	面積	98.9333310	
	地積	98 m ²	

求積計算			
地番	(2)430-10		
点名	X座標	Y座標	$(X_n + 1 - X_n - 1)Y_n$
LK-23	-115898.842	-76621.694	877011.909524
ML-13	-115908.285	-76621.813	772194.631414
L-8	-115908.920	-76608.008	412227.691048
L-7	-115913.666	-76608.193	373235.116296
ML-12	-115913.792	-76604.983	-77371.032830
LK-22	-115912.656	-76604.004	-1298667.679812
RK-26	-115896.839	-76603.805	-1058204.962270
	倍面積	425.673370	
	面積	212.8366850	
	地積	212 m ²	

(1), (2)の合計 311.770015



地図地積更正前の土地	430番9	310m ²
地図地積更正後の土地	430番9	311m ²

作製者	札幌市豊平区平岸3条12丁目1番地 土地家屋調査士 佐藤 春	申請人	札幌市長 桂 信雄	信託者	札幌市 代表取締役 橋本高信 株式会社 ドライバーズ・イン	縮尺	1/500
-----	-----------------------------------	-----	-----------	-----	-------------------------------------	----	-------

91089

(札幌土地家屋調査士会用紙)

90. 11. 3000 0921069009

登記年月日：平成5年2月10日

これは図面に記録されている内容を証明した書面である。
(札幌法務局南出張所管轄)
令和5年5月31日
札幌法務局

登記官

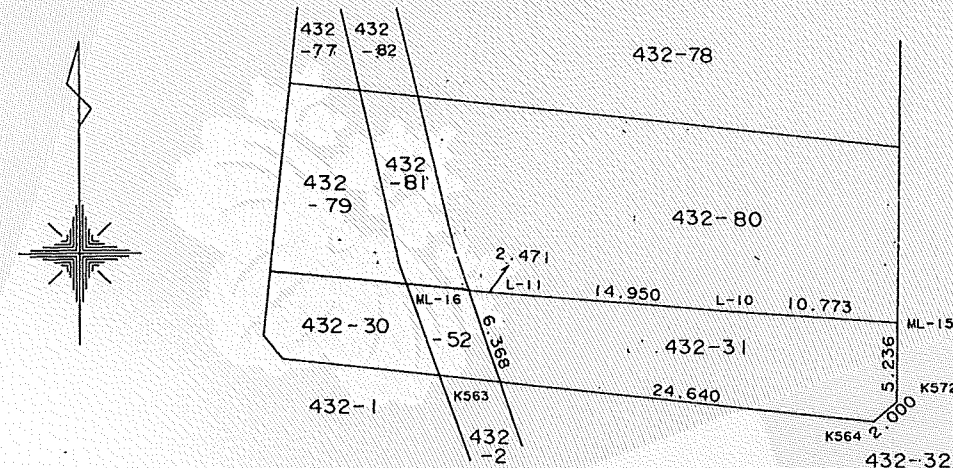
酒井秀明



地図番号	境界標の種類及び筆界点の記号又は点名			
	種類	コンクリート標	木	杭
	既設			
	新設	K564, K572	L10, 11, ML15, 16 K563	

与点の座標値(新座標12系)		
点名	X座標	Y座標
二等△ 焼山	-117821.46	-79464.98
三等△ 野の沢	-116503.69	-76962.17
札幌基N035657	-115540.847	-76264.378
札幌基N035862	-115678.245	-77803.454

地番	土地積測在量図
432-31	
土地の所在	札幌市南区藤野5条3丁目



倍面積による面積計算の算式(座標値は新座標12系)
 $\Delta X = (X_n + 1) - (X_n - 1)$, $\Delta X \times Y_n$
倍面積 = $\sum A$, 地積 = $\sum A / 2$

求積計算			
地番	432-31		
点名	X座標	Y座標	$(X_n + 1 - X_n - 1) Y_n$
ML-16	-115905.962	-76655.235	445750.191525
K563	-115911.986	-76653.169	658910.640724
K564	-115914.558	-76628.664	95096.172024
K572	-115913.227	-76627.171	-503210.631957
ML-15	-115907.991	-76627.115	-453555.893685
L-10	-115907.308	-76637.866	-139480.916120
L-11	-115906.171	-76652.773	-103174.632458
倍面積			334.930053
面積			167.4650265
地積			167 m ²



地積更正前の地積	432-番31	168 m ²
地積更正後の地積	432-番31	167 m ²

作製者	申請人	縮尺
札幌市豊平区平岸3条12丁目1番地 土地家屋調査士 佐藤 春 (平成4年12月25日作製)	札幌市長 桂 信雄	1/500

92132

(札幌土地家屋調査士会用紙)

91. 10. 2000 093105957

登記年月日：平成5年2月10日

241612



地番 432-52

土地積所測量図

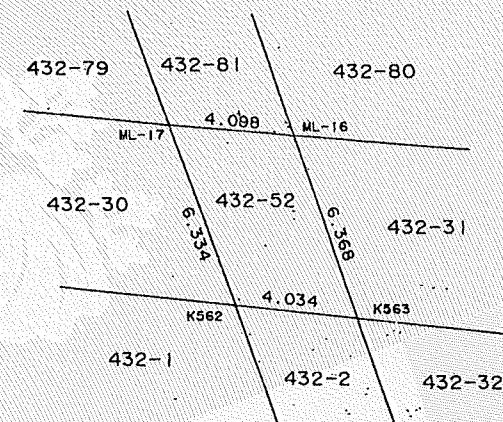
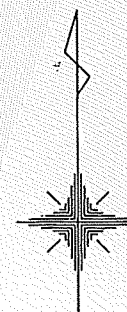
土地の所在 札幌市南区藤野5条3丁目

地図番号	境界標の種類及び筆界点の記号又は点名			
	種類	コンクリート標	木杭	
	既設			
	新設		ML16.17 K562.563	

与点の座標値(新座標12系)

点名	X座標	Y座標
二等△ 焼山	-117821.46	-79464.98
三等△ 野の沢	-116503.69	-76962.17
札幌基N035857	-115540.847	-76264.378
札幌基N035862	-115678.245	-77803.454

地積更正前の土地	432 番 52	22 m ²
地積更正後の土地	432 番 52	23 m ²



倍面積による面積計算の算式(座標値は新座標12系)

$$\Delta X = (X_n + 1) - (X_n - 1), \Delta X \times Y_n$$

$$\text{倍面積} = \sum \Delta, \text{地積} = \sum \Delta / 2$$

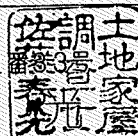
求積計算			
地番	432-52		
点名	X座標	Y座標	(X _n +1 - X _n -1)Y _n
ML-17	-115905.602	-76659.317	429522.153151
K562	-115911.565	-76657.181	489379.443504
K563	-115911.986	-76653.169	-429487.705907
ML-16	-115905.962	-76655.235	-489367.020240
倍面積			46.870508
面積			23.4352540
地積			23 m ²



作製者

土地家屋調査士

札幌市豊平区平岸3条12丁目1番地3号 佐藤 春



(平成4年12月25日作製)

申請人

札幌市長 桂 信雄

縮尺

1/250

92137

(札幌土地家屋調査士会用紙)

91. 10. 2000 093105957

登記年月日：平成5年2月10日

これは図面に記録されている内容を証明した書面である。
(札幌法務局南出張所管轄)
令和5年5月31日
札幌法務局

登記官

酒井秀明



241600

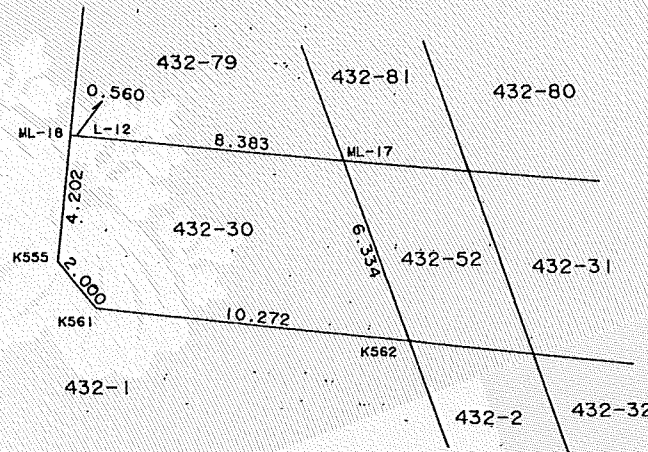
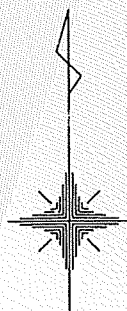
地図番号	境界標の種類及び筆界点の記号又は点名			
	種類	コンクリート標		
	既設			
	新設			

与点の座標値(新座標12系)		
点名	X座標	Y座標
二等△ 焼山	-117821.46	-79464.98
三等△ 野の沢	-116503.69	-76962.17
札幌基N035857	-115540.847	-76264.378
札幌基N035862	-115678.245	-77803.454



地番	432-30
土地の所在	札幌市南区藤野5条3丁目

土地積所測量図



倍面積による面積計算の算式(座標値は新座標12系)
 $\Delta X = (X_n + 1) - (X_n - 1)$, $\Delta X \times Y_n$
倍面積 = ΣA , 地積 = $\Sigma A / 2$

求積計算			
地番	432-30		
点名	X座標	Y座標	$(X_n + 1 - X_n - 1) Y_n$
ML-18	-115904.759	-76668.220	316179.739280
K555	-115908.938	-76668.656	439618.073504
K561	-115910.493	-76667.397	201405.251919
K562	-115911.565	-76657.181	-374930.272271
ML-17	-115905.602	-76659.317	-517527.049067
L-12	-115904.814	-76667.663	-64630.839909
倍面積	114.903456		
面積	57.4517280		
地積	57 m ²		



地図訂正前の地積	432 番 30	57 m ²
地図訂正後の地積	432 番 30	57 m ²

作製者	札幌市豊平区平岸3条12丁目1番33号 土地家屋調査士 佐藤 春
-----	-------------------------------------



申請人	札幌市長 桂 信雄
-----	-----------

縮尺 1/250

92131

(札幌土地家屋調査士会用紙)

91. 10. 2000 093105957

これは図面に記録されている内容を証明した書面である。
(札幌法務局南出張所管轄)
令和5年5月31日
札幌法務局

登記官

酒井秀明



241603

地図番号	境界標の種類及び筆界点の記号又は点名			
	種類	コンクリート標		
	既設	E435		
	新設		MR-12, -13, ML-14, -15 K563, 564, 567, 568, 572 K573, 576, 578, 580, 581	

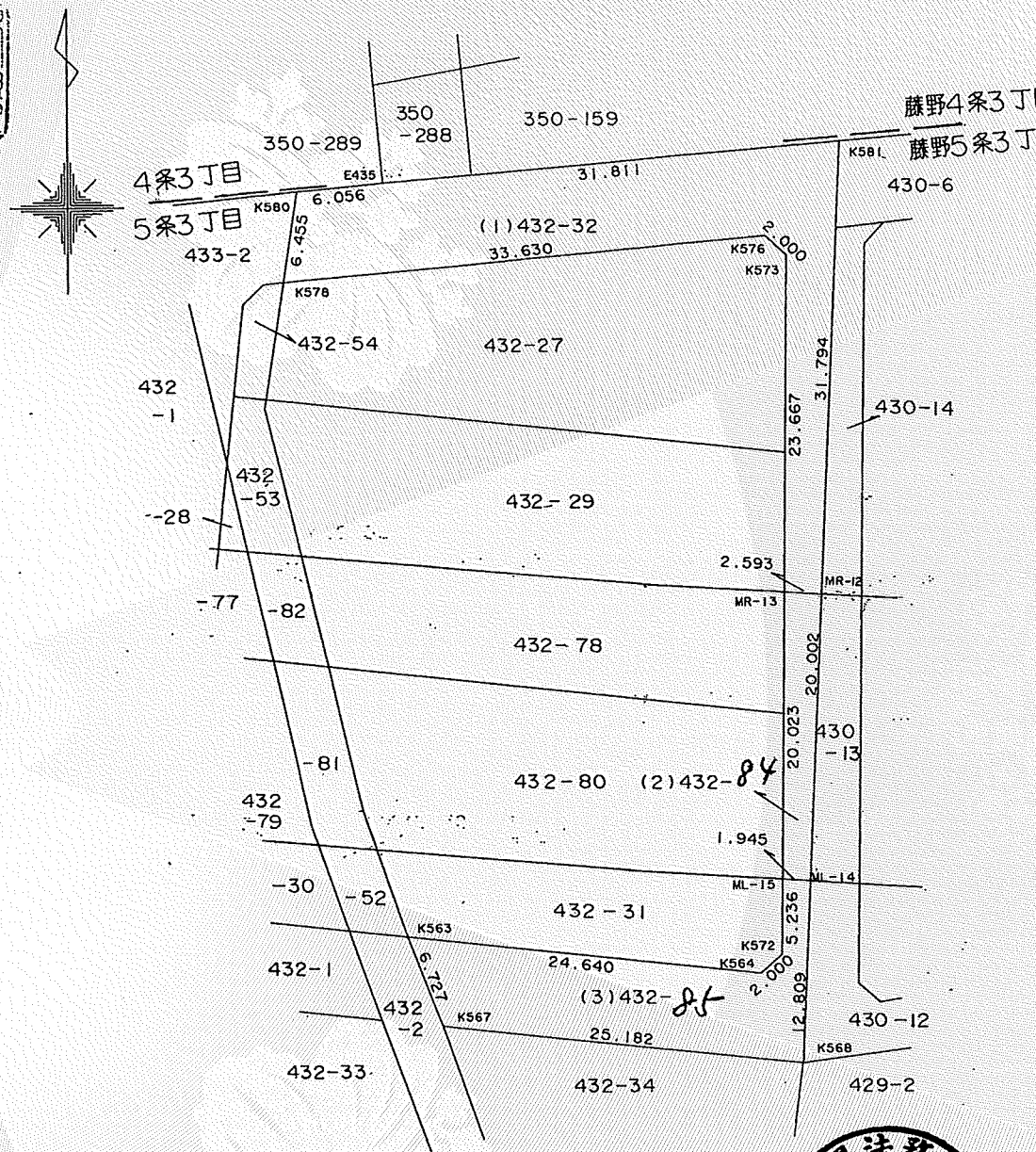
地番	土地積測在量図
432-32	
土地の所在	札幌市南区藤野5条3丁目

倍面積による面積計算の算式(座標値は新座標12系)
 $\Delta X = (X_{n+1}) - (X_n - 1)$, $\Delta X \times Y_n$
 倍面積 = $\Sigma \Delta$, 地積 = $\Sigma \Delta / 2$

求積計算			
地番	(1)432-32		
点名	X座標	Y座標	(X _{n+1} - X _{n-1})Y _n
K580	-115859.816	-76660.649	536931.185596
K578	-115866.202	-76661.592	240334.090920
K576	-115862.951	-76628.120	-145516.799880
K573	-115864.303	-76626.646	1917045.429628
MR-13	-115887.969	-76626.900	1824946.250400
MR-12	-115888.119	-76624.311	-2422400.967954
K581	-115856.355	-76622.941	-2216012.076661
E 435	-115859.198	-76654.625	265301.657125
	倍面積	628.769174	
	面積	314.3845870	
	地積	314 m ²	

求積計算			
地番	(2)432-84		
点名	X座標	Y座標	(X _{n+1} - X _{n-1})Y _n
MR-13	-115887.969	-76626.900	1522729.756800
ML-15	-115907.991	-76627.115	1542733.706295
ML-14	-115908.102	-76625.173	-1522695.437856
MR-12	-115888.119	-76624.311	-1542677.253363
	倍面積	90.771876	
	面積	45.3859380	
	地積	45 m ²	

求積計算			
地番	(3)432-85		
点名	X座標	Y座標	(X _{n+1} - X _{n-1})Y _n
K563	-115911.986	-76653.169	284536.563328
K567	-115918.270	-76650.769	683188.304097
K568	-115920.899	-76625.725	-779130.371800
ML-14	-115908.102	-76625.173	-989077.733084
ML-15	-115907.991	-76627.115	392713.964375
K572	-115913.227	-76627.171	503210.631957
K564	-115914.558	-76628.664	-95096.172024
	倍面積	345.186849	
	面積	172.5934245	
	地積	172 m ²	
	(1)~(3)の合計	532.3639495	



地図地積更正前の土地	432番32	555m ²
地図地積更正後の土地	432番32	531m ²



作製者	札幌市豊平区平岸3条12丁目1番地 土地家屋調査士 佐藤春 (平成3年7月15日作製)	申請人	札幌市長 桂 信雄	権者	札幌市	縮尺	1/500
				代表取締役	内外産商株式会社 小針光昭		

91107

(札幌土地家屋調査士会用紙)

90.11.3000 0921069009