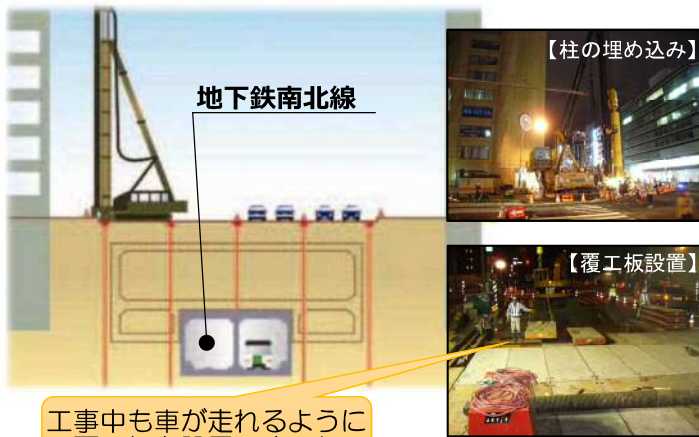




・札幌駅前通地下歩行空間(チ・カ・ホ)は、平成17年から工事に着手し、札幌市のメインストリートである札幌駅前通の動きを止めることなく、また大動脈である地下鉄南北線にも影響を及ぼすことなく、皆様のご協力もあり平成23年3月に開通いたしました。

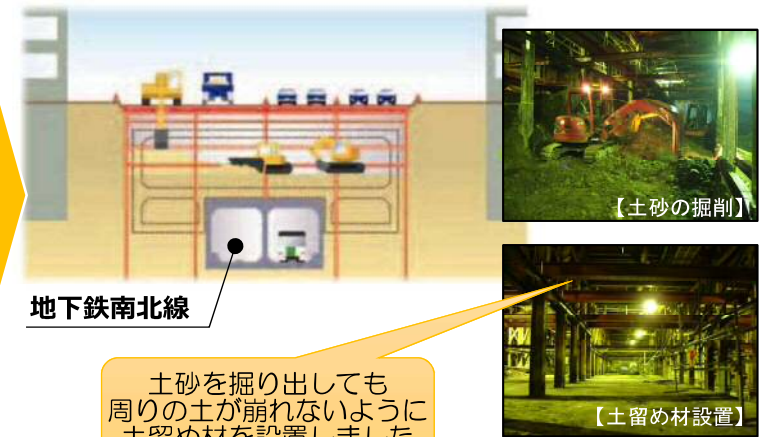
①地下歩行空間を作る準備を行いました

- 地中に穴を開け、柱を埋め込みました。
- 柱の上(路面)に、覆工板(鋼製の蓋)を設置しました。



②土砂を掘りました

- 柱と柱の間に土留め材(土砂崩れを防ぐ板)を設置しました。
- 地下通路を作る場所の土砂を掘りました。



③地下歩行空間を作りました

- 鉄筋を組み立て、コンクリートを流し込み、地下歩行空間の構造物を作りました。
- その後、機械設備や電気設備などを設置しました。



④地上を元に戻しました

- 掘った土砂を元に戻しました。
- 道路を舗装し、街路樹の植樹や街灯等を設置しました。

