

札幌市建設局総務部所管用地実態調査業務（その１）仕様書

この札幌市建設局総務部所管用地実態調査業務（その１）仕様書（以下、「仕様書」という。）は、道路用地区域外で札幌市建設局総務部が所管する土地の実態調査業務について適用する。

1 調査箇所

札幌市中央区南５条西９丁目１００８番１６ほか
中央区、南区、西区、手稲区内の全６９０箇所
別添の現地調査箇所（一覧表）のとおり

2 貸与品

下記３の実態調査に際し、業務着手時に以下を貸与する。

- (1) 公有財産（道路区域外用地）索引簿
- (2) 公有財産台帳
- (3) 道路財産情報一覧
- (4) 位置図
- (5) 地積測量図
- (6) その他（道の位置の指定申請書、図面等、腕章、身分証明書）

貸与品の取扱いについては、十分に留意すること。必要に応じて写しの作成は認めるが、業務完了後速やかに、貸与品については返却し、不用な写しについては遺漏なく破棄すること。

3 調査内容等

１の別添一覧表及び２の貸与品をもとに現地に赴き、以下の（１）調査判定（ア～ウ）を行った後、その調査判定に基づく（２）調査項目について実態調査を行う。その結果を「建設局総務部所管用地実態記録票」（以下「記録票」という）に記録するとともに、現況等の写真撮影を行う。

(1) 調査判定

調査対象の土地は、道路用地に隣接するもの、民有地に隣接するもの等多

種多様であることから、以下のア～ウの調査判定を行う。

ア 調査可能な場合

イ 立ち入り不可だが、目視等により一部調査が可能な場合

ウ 立ち入り不可で、調査困難な場合

分類に際しては、安易にウの調査困難な場合とせず、イの目視による調査努力を行うこと。

なお、民有地等に立ち入らなければ調査箇所に立ち入れない場合は、「イ 立ち入り不可だが、目視等により一部調査が可能な場合」又は「ウ 立ち入り不可で、調査困難な場合」として取り扱う。

(2) 調査項目

ア 調査可能な場合

対象地の状況が分かるよう全景の写真を撮影する。全景はなるべく1枚の写真に収まるように撮影し、面積が広く、全景写真が1枚に収まらないときは、中間地点から撮影するなど、全景が分かるよう複数枚撮影する。

(a) 境界の確認

境界標の有無・種類を調査し、境界標がない場合には、記録票の「なし」にチェックする。境界標がある場合には、記録票の「あり」にチェックし、境界標の数を「○点あり」と記載し、境界標の種類を該当項目（「石標」、「木杭」、「金属プレート」、「金属鋸」）に○をする。該当項目がない場合には、「その他」に○をし、具体的に記載する。

また、境界標がある場合には、6の成果品のとおり境界標の位置を2の貸与品の地積測量図の写しに、赤○番号を記入して提出することから、調査票の裏面を利用し、場所が特定できるよう略図等で記録する。その際、境界標の種類が複数ある場合においては、その種類を各々記録しておく。

なお、境界標がある場合等、特筆すべき状況がある場合には、その写真を撮影する。

(b) 占用物・使用物の確認

工作物の越境、移動可能物の越境、不法投棄などの発見に努め、占有物・使用物がない場合には、記録票の「なし」にチェックする。占

有物・使用物がある場合には、記録票の「あり」にチェックし、該当項目（「建物」、「工作物」）に○をする。該当項目がない場合には、「その他」に○をし、具体的に記載する。また、必要があれば補足説明を記載する。

なお、占有物・使用物等がある場合には、メジャーもしくは紅白ポール（20 cmピッチ）等で大きさを明示して写真を撮影する。

(c) 危険の確認

崖崩れ、土砂の流失、建物や道路等への倒木などの危険の有無を確認し、問題がない場合には、記録票の「なし」にチェックする。放置した場合に、崖崩れ、土砂の流失、建物や道路等への倒木等の被害が予想されるものについては、記録票の「あり」にチェックし、該当項目（「崖崩れ」、「土砂の流失」、「建物や道路等への倒木」）に○をする。

該当項目がない場合には、「その他」に○をし、具体的に記載する。

また、必要があれば補足説明を記載し、危険な状況がある場合は、状況が分かるように写真を撮影する。

なお、緊急性が高いと思われるものについては、速やかに委託者へ報告するものとする。

(d) 環境整備の確認

（隣接地の土地利用状況を考慮し）雑草が生い茂ることによる除草の必要性やごみが散乱するなどの環境整備の状況を確認し、問題がない場合には、記録票の「なし」にチェックする。雑草、ごみが散乱する等の環境整備が危惧されるものについては、記録票の「あり」にチェックし、該当項目（「雑草」、「ごみ」）に○をする。

該当項目がない場合には、「その他」に○をし、具体的に記載する。

また、必要があれば補足説明を記載する。

なお、環境整備が危惧される場合は、その状況がわかるように写真を撮影する。

(e) 特定外来生物（植物）について

特定外来生物（植物）が確認された場合は、記録票の特記事項に「特定外来生物あり」と記載し、種名及び図面への生育範囲の記載、

写真を添付する。

なお、特定外来生物は、「特定外来生物による生態系等に係る被害の防止に関する法律」により、栽培や運搬が原則禁止されている外来植物で、札幌市内では次の3種類が確認されている。

種名：オハコソウ、オキナゲク、オオモ

見分け方については「特定外来生物ハンドブック-植物編」や環境省ホームページを参照のこと。

イ 立ち入り不可だが、目視等により一部調査が可能な場合

立ち入り不可の理由を記録票に記載する。

可能な範囲で、対象地の状況が分かるよう全景の写真を撮影する。全景はなるべく1枚の写真に収まるよう撮影し、面積が広く、全景写真が1枚に収まらないときは、全景が分かるよう複数枚撮影する。

(a) 境界の確認

可能な範囲で、入口部分等の境界標の発見に努め、境界標がない場合には、記録票の「なし」にチェックする。境界標がある場合には、記録票の「あり」にチェックし、境界標の数を「○点あり」と記載し、境界標の種類を該当項目（「石標」、「木杭」、「金属プレート」、「金属鋸」）に○をする。該当項目がない場合には、「その他」に○をし、具体的に記載する。

また、境界標がある場合には、6の成果品のとおり境界標の位置を2の貸与品の地積測量図の写しに、赤○番号を記入して提出することから、調査票の裏面を利用し、場所が特定できるよう略図等で記録する。その際、境界標の種類が複数ある場合においては、その種類を各々記録しておく。

確認が困難な場合は、記録票の「不明」にチェックをする。

なお、境界標がある場合等、特筆すべき状況がある場合には、その写真を撮影する。

(b) 占有物・使用物の確認

可能な範囲で、目視により工作物の越境、移動可能物の越境、不法投棄などの発見に努め、占有物・使用物がない場合には、記録票

の「なし」にチェックする。占有物・使用物がある場合には、記録票の「あり」にチェックし、調査票の該当項目（「建物」、「工作物」）に○をし、具体的に記載する。調査票に、該当項目がない場合には、「その他」に○をし、種類を具体的に記載する。確認が困難な場合は、記録票の「不明」にチェックする。

なお、占有物・使用物等がある場合には、その写真を撮影する。

（その際、目視等により概ねの大きさを記載する。）

(c) 危険の確認

可能な範囲で、目視により崖崩れ、土砂の流失、建物や道路等への倒木などの発見に努め問題がない場合には、記録票の「なし」にチェックする。放置した場合に、崖崩れ、土砂の流失、建物や道路等への倒木等の被害が予想されるものについては、該当項目（「崖崩れ」、「土砂の流失」、「建物や道路等への倒木」）に○をする。該当項目がない場合には、「その他」に○をし、具体的に記載する。また、必要があれば補足説明を記載する。確認が困難な場合は、記録票の「不明」にチェックする。

なお、危険が予想される場合は、状況が分かるように写真を撮影する。また、緊急性が高い場合は、速やかに委託者に報告する。

(d) 環境整備の確認

可能な範囲で、目視により（隣接地の土地利用状況を考慮し）雑草が生い茂ることによる除草の必要性やごみが散乱するなどの環境整備の状況を確認し、問題がない場合には、記録票の「なし」にチェックする。雑草、ごみが散乱する等の環境整備が危惧されるものについては、記録票の「あり」にチェックし、環境整備状況を該当項目（「雑草」、「ごみ」）に○をする。該当項目がない場合については、「その他」に○をし、具体的に記載する。また、必要があれば補足説明を記載する。

確認が困難な場合は、記録票の「不明」にチェックする。

なお、環境整備が危惧される場合は、その状況がわかるように写

真を撮影する。

(e) 特定外来生物（植物）について

特定外来生物（植物）が確認された場合は、記録票の特記事項に「特定外来生物あり」と記載し、種名及び図面への生育範囲の記載、写真を添付する。

なお、特定外来生物は、「特定外来生物による生態系等に係る被害の防止に関する法律」により、栽培や運搬が原則禁止されている外来植物で、札幌市内では次の3種類が確認されている。

種名：オハコソウ、オキケイク、オサマ

見分け方については「特定外来生物ハンドブック-植物編」や環境省ホームページを参照のこと。

ウ 立ち入り不可で、調査困難な場合

立ち入り不可の理由を記録票に記載する。可能な範囲で、対象地と思われる土地の状況が分かるよう全景の写真（状況によって複数枚）を添付するとともに、必要があれば補足説明を加えること。

なお、特筆すべき状況があれば記録票に特記事項として記載し、写真を撮影する。

4 提出書類

(1) 業務着手時（契約締結の日から5日以内に提出）

- ・ 業務着手届
- ・ 主任技術者指定通知書
- ・ 主任技術者経歴書（雇用関係を証する書類を添付すること）
- ・ 施行計画書（連絡体制を添付すること）
- ・ 土地立入証（身分証明書）交付願
- ・ 貸与台帳受領書
- ・ 業務日程表

(2) 業務中

- ・ 業務中間報告書（9月～翌1月分を毎月分作成し、翌月5日までに提出のこと）

※危険箇所を確認した場合は、速やかに報告するとともに中間報告書にも掲載すること。

(3) 業務完了時

- ・ 業務完了届（成果品目録を添付すること）
- ・ 環境負荷低減に係る実施報告書
- ・ 貸与台帳返納書

5 調査期間等

(1) 調査期間

契約締結の日から令和6年1月31日（水）

(2) 報告書の提出期限

令和6年2月29日（木）

6 成果品

札幌市に、完了届とともに成果品（記録票は別途記載により提出）を電子データ及び指定する大きさの用紙に印刷したものを提出する。

記録票は、現地での調査内容を記載（記録）した状態のまま、1の一覧表に基づき1筆ごと、順番にして提出すること。

(1) 電子データの提出形式

ア 形式は、図書及び同データを保存したDVD-Rとする。

イ 使用OSはWindowsとする。

ウ 文書形式アプリケーションは、マイクロソフト Word 又は Excel とする。

エ DVD-R については、提出前にウイルスチェックを行うこと。

(2) 内容

作成に当たっては、一覧表に基づき1筆ごとに作成し、電子データで提出する成果品の容量は、極力少なくなるように努めること。

なお、作成例を交付するので、参照・留意の上作成すること。

ア 総務部所管用地実態調査票（A3判：別紙様式1）

(a) 記録票に記載（記録）した調査内容を漏れなく該当欄に記入すること。

- (b) 位置図は、該当地をトリミングして転写し、全景写真の撮影方向、占有物・使用物の位置等を明示すること。使用する図面等については事前に協議すること。
- (c) 全景写真は、画面サイズを適宜収まるサイズに変更して転写し、土地の実態が正しく把握できるよう、添付する枚数、レイアウト等を工夫して転写すること。転写後、境界を赤線で囲み明示すること。
- (d) 境界標がある場合は、形状等を記載（状況によっては写真を転写）すること。
- (e) 占有物・使用物がある場合は、位置図に箇所を明示するとともに、大きさを明示して写真を転写する。
- (f) 危険の確認において「あり」の場合、その写真を転写する。
- (g) 環境整備の確認において「あり」の場合、その状況が分かるよう写真を転写する。

イ 地積測量図 [A 3 判：2 の貸与品（地積測量図）の写し]

- (a) 境界標がある場合、2 の貸与品の地積測量図の写しに場所を特定するため赤○数字（例：①）を記載する。
- (b) 地積測量図は、印刷したアの書類に綴じ込んで提出すること。

(3) その他

成果品に関し定めのない事項については、別途協議のうえ定めるものとする。

7 納品場所及び検査場所

札幌市建設局総務部道路認定課

8 業務従事者等

(1) 業務従事者

本業務は、境界の確認における境界標の有無といった実態確認を行うことから、これに従事する者のうち、1名の測量助手を直接従事させるものとする。

(2) 身分証明書等の携帯

業務従事者は、別途貸与する腕章及び身分証明書を携帯することとし、身分証明書は、関係者から請求があった場合、これを提示しなければならない。

(3) 身分証明書等の返却

身分証明書・腕章については、業務完了後速やかに返却すること。

9 その他

- (1) 実態調査業務中は、作業車等のノンアイドリング等環境に配慮して作業を進めること。
- (2) 当該業務より知り得た隣接地権者等の個人情報及び成果品の内容を他に漏らしてはいけない。
- (3) 新型コロナウイルス感染症拡大防止に努めること。
- (4) この仕様書に定められていない事項で、「札幌市公共測量仕様書」に定められている事項は「仕様書」を補完するものとする。また、定めのない事項が発生した場合には、適宜双方協議のうえ決定するものとする。
- (5) 本業務について不明な点は、札幌市建設局総務部道路認定課用地管理係（Tel211-2457）に問い合わせること。

総務部所管用地実態調査票

作成年月日 令和5年 月 日

口座名	道路区域外(-)	区分	土地	土地の所在
調査判定	ア 調査可能			
ウ 調査困難	理由:()			
境界の確認	<input type="checkbox"/> なし	<input type="checkbox"/> 不明	<input type="checkbox"/> あり	()点あり
占有物 使用物 の確認	石標	木杭	金属プレート	金属錘
	その他()	立入	目視	
危険の確認	<input type="checkbox"/> なし	<input type="checkbox"/> 不明	<input type="checkbox"/> あり	
	崖崩れ	土砂の流失	その他()	
環境整備 の確認	<input type="checkbox"/> なし	<input type="checkbox"/> 不明	<input type="checkbox"/> あり	
	雑草	ごみ	その他()	
特記事項	補足:()			

<p>境界標1</p> <p>境界標2</p> <p>境界標3</p> <p>境界標4</p>	
---	--

位置図

環境整備の確認

特記事項

占有物・使用物
幅

奥行

占有物・使用物の寸法(概算)

幅:	m
奥行:	m
高さ:	m

高さ

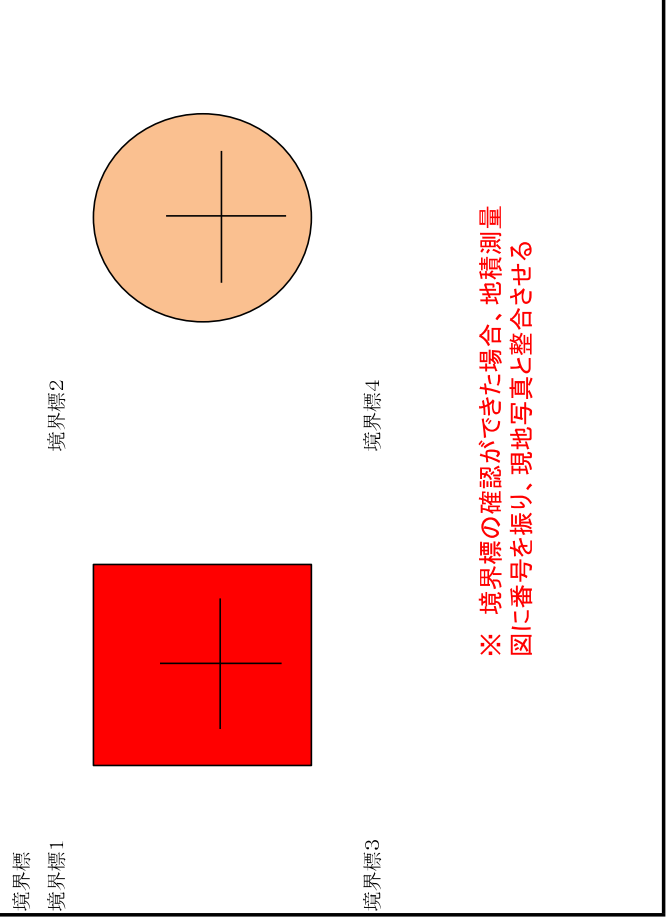
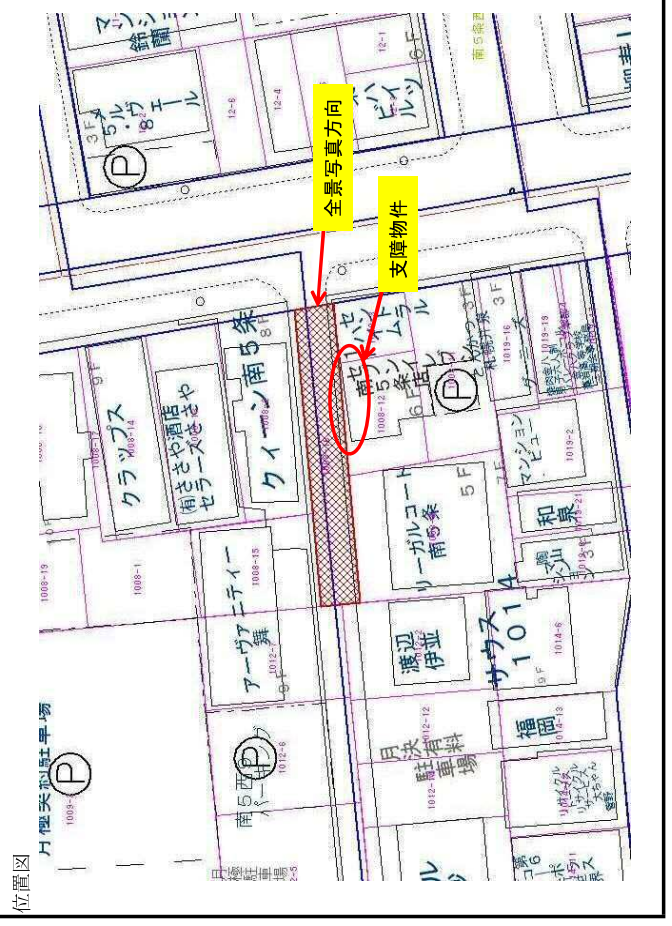
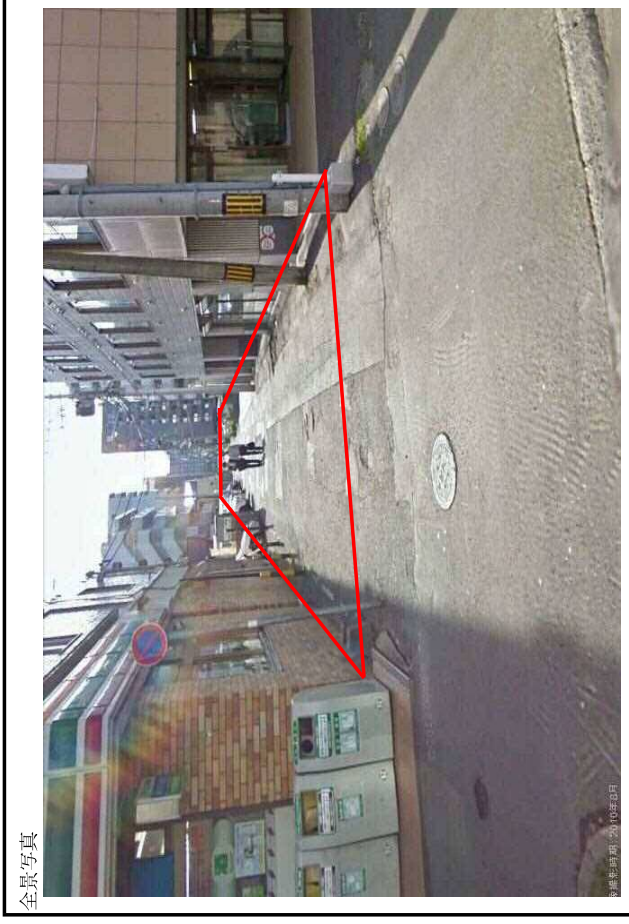
危険の確認

(作成例)

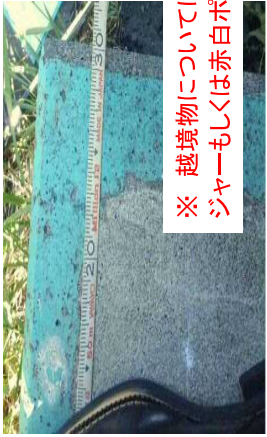
総務部所管用地実態調査票

作成年月日 令和5年 月 日

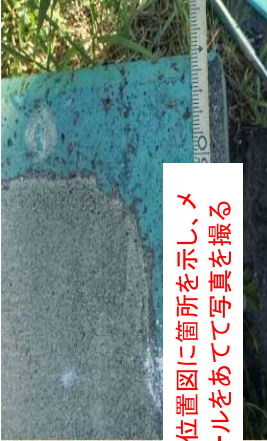
口座名	道路区域外(中一〇)	区分	土地	土地の所在	中)南1条西1丁目〇〇番〇〇の内
調査判定	⑦ 調査可能 イ 一部調査可能 理由:() ウ 調査困難 理由:()				
境界の確認	<input type="checkbox"/> なし <input type="checkbox"/> 不明 <input checked="" type="checkbox"/> あり ()点あり				
占有物 使用物 の確認	⑧(石壁) 木杭 金属プレート 金属錐 その他()				
	<input type="checkbox"/> なし <input type="checkbox"/> 不明 <input checked="" type="checkbox"/> あり ⑨(立入) 目視				
危険の確認	⑩(建物) 工作物 その他() 補足:()				
	<input type="checkbox"/> なし <input type="checkbox"/> 不明 <input checked="" type="checkbox"/> あり				
環境整備 の確認	⑪(垂掃材) 土砂の流失 その他() 補足:()				
	<input type="checkbox"/> なし <input type="checkbox"/> 不明 <input checked="" type="checkbox"/> あり				
特記事項	⑫(雑草) ごみ その他() 補足:()				
	<input type="checkbox"/> なし <input type="checkbox"/> 不明 <input checked="" type="checkbox"/> あり				



占用物・使用物
幅



奥行



※ 越境物については位置図に箇所を示し、メジャーもしくは赤白ポールをあてて写真を撮る

高さ

占用物・使用物の寸法(概算)

幅: m
奥行: m
高さ: m

環境整備の確認



危険の確認



特記事項

※ 何かあれば現地写真を貼付

公有財産(道路区域外用地)索引簿

口座名	索引番号	区分	所在・地番	前年度調査判定(参考)
道路区域外(中-1)	中-1	土地	中)南5条西9丁目1008番16	調査可能
道路区域外(中-2)	中-2	土地	中)南5条西11丁目1287番22	調査可能
道路区域外(中-3)	中-3	土地	中)南5条西11丁目1287番46	調査可能
道路区域外(中-4)	中-4	土地	中)南5条西11丁目1287番48	調査可能
道路区域外(中-5)	中-5	土地	中)南5条西12丁目1299番33	調査可能
道路区域外(中-6)	中-6	土地	中)南5条西12丁目1299番42	調査可能
道路区域外(中-8)	中-8	土地	中)北1条東9丁目11番1	調査可能
道路区域外(中-9)	中-9	土地	中)北1条東9丁目11番15の内	調査可能
道路区域外(中-10)	中-10	土地	中)北1条東9丁目11番49	調査可能
道路区域外(中-11)	中-11	土地	中)北4条西14丁目1番67	調査可能
道路区域外(中-12)	中-12	土地	中)宮の森2条16丁目913番2の内	一部調査可能
道路区域外(中-13)	中-13	土地	中)宮の森893番5の内	調査可能
道路区域外(中-14)	中-14	土地	中)宮の森894番2の内	調査可能
道路区域外(中-15)	中-15	土地	中)宮の森3条13丁目894番20の内	調査可能
道路区域外(中-16)	中-16	土地	中)宮の森4条12丁目86番38	調査可能
道路区域外(中-17)	中-17	土地	中)宮の森4条12丁目86番39	調査可能
道路区域外(中-18)	中-18	土地	中)旭ヶ丘1丁目1890番317	調査可能
道路区域外(中-19)	中-19	土地	中)旭ヶ丘1丁目1890番324	調査可能
道路区域外(中-21)	中-21	土地	中)南7条西10丁目1029番7	調査可能
道路区域外(中-22)	中-22	土地	中)南9条西9丁目751番34	調査可能
道路区域外(中-23)	中-23	土地	中)南9条西9丁目751番35	調査可能
道路区域外(中-24)	中-24	土地	中)南9条西21丁目8番2	調査可能

口 座 名	索引番号	区 分	所在・地番	前年度調査判定(参考)
道路区域外(中-25)	中-25	土 地	中)南9条西21丁目69番の内	調査可能
道路区域外(中-26)	中-26	土 地	中)南10条西18丁目1435番2	調査可能
道路区域外(中-27)	中-27	土 地	中)旭ヶ丘1丁目・南10条西23丁目1890番27の内	調査可能
道路区域外(中-28)	中-28	土 地	中)南11条西18丁目1435番20	調査可能
道路区域外(中-29)	中-29	土 地	中)南12条西7丁目1049番4の内	調査可能
道路区域外(中-30)	中-30	土 地	中)南12条西16丁目1467番2	調査可能
道路区域外(中-32)	中-32	土 地	中)南30条西11丁目1887番3の内	調査可能
道路区域外(中-33)	中-33	土 地	中)北1条東13丁目2番8の内	調査可能
道路区域外(中-34)	中-34	土 地	中)北1条西25丁目24番2の内	調査可能
道路区域外(中-35)	中-35	土 地	中)北3・4条西29・30丁目428番1の内	調査可能
道路区域外(中-36)	中-36	土 地	中)北3条西30丁目434番4の内	調査可能
道路区域外(中-37)	中-37	土 地	中)北3条西30丁目1899番15	調査可能
道路区域外(中-38)	中-38	土 地	中)宮の森234番の内	調査可能
道路区域外(中-39)	中-39	土 地	中)宮の森415番1の内	調査可能
道路区域外(中-40)	中-40	土 地	中)宮の森1277番72の内	調査可能
道路区域外(中-41)	中-41	土 地	中)宮の森1277番73	調査可能
道路区域外(中-42)	中-42	土 地	中)宮の森1277番74	調査可能
道路区域外(中-43)	中-43	土 地	中)宮の森1277番75	調査可能
道路区域外(中-44)	中-44	土 地	中)盤溪205番3の内	調査可能
道路区域外(中-45)	中-45	土 地	中)盤溪259番2	調査可能
道路区域外(中-46)	中-46	土 地	中)盤溪259番3	調査可能
道路区域外(中-47)	中-47	土 地	中)盤溪260番2	調査可能
道路区域外(中-48)	中-48	土 地	中)盤溪274番2	調査可能
道路区域外(中-49)	中-49	土 地	中)盤溪322番7の内	調査可能
道路区域外(中-50)	中-50	土 地	中)盤溪331番3	調査可能

口 座 名	索引番号	区 分	所在・地番	前年度調査判定(参考)
道路区域外(中-51)	中-51	土 地	中)宮の森1条7丁目246番8	調査可能
道路区域外(中-52)	中-52	土 地	中)宮の森1条8丁目428番	調査可能
道路区域外(中-53)	中-53	土 地	中)宮の森1条9丁目410番	調査可能
道路区域外(中-54)	中-54	土 地	中)宮の森1条9丁目417番	調査可能
道路区域外(中-56)	中-56	土 地	中)宮の森2条7丁目287番8	調査可能
道路区域外(中-57)	中-57	土 地	中)宮の森2条8丁目443番	調査可能
道路区域外(中-58)	中-58	土 地	中)宮の森2条8丁目444番	調査可能
道路区域外(中-59)	中-59	土 地	中)宮の森2条8丁目464番1	調査可能
道路区域外(中-60)	中-60	土 地	中)宮の森2条17丁目1235番342	調査可能
道路区域外(中-62)	中-62	土 地	中)宮の森3条13丁目899番22	調査可能
道路区域外(中-63)	中-63	土 地	中)宮の森3条13丁目1288番3	調査可能
道路区域外(中-64)	中-64	土 地	中)双子山1丁目510番52の内	調査可能
道路区域外(中-68)	中-68	土 地	中)界川1丁目495番128	調査可能
道路区域外(中-69)	中-69	土 地	中)界川1丁目1905番13の内	調査可能
道路区域外(中-70)	中-70	土 地	中)界川1丁目2036番2の内	一部調査可能
道路区域外(中-71)	中-71	土 地	中)旭ヶ丘1丁目5番の内	調査可能
道路区域外(中-73)	中-73	土 地	中)旭ヶ丘2丁目1894番26	調査可能
道路区域外(中-74)	中-74	土 地	中)旭ヶ丘2丁目1894番169	調査可能
道路区域外(中-75)	中-75	土 地	中)円山西町1丁目2092番53の内	調査可能
道路区域外(中-76)	中-76	土 地	中)円山西町1丁目2092番68の内	調査可能
道路区域外(中-77)	中-77	土 地	中)円山西町1丁目2092番98	調査可能
道路区域外(中-78)	中-78	土 地	中)円山西町1丁目2092番99	調査可能
道路区域外(中-80)	中-80	土 地	中)円山西町2丁目2100番10の内	調査可能
道路区域外(中-81)	中-81	土 地	中)円山西町2丁目2100番23の内	調査可能
道路区域外(中-82)	中-82	土 地	中)円山西町2丁目2102番54	調査可能

口 座 名	索引番号	区 分	所在・地番	前年度調査判定(参考)
道路区域外(中-83)	中-83	土 地	中)円山西町2丁目2105番1の内	調査可能
道路区域外(中-84)	中-84	土 地	中)円山西町2丁目2106番15の内	調査可能
道路区域外(中-85)	中-85	土 地	中)円山西町2丁目2143番27の内	調査可能
道路区域外(中-86)	中-86	土 地	中)円山西町4丁目522番16の内	調査可能
道路区域外(中-87)	中-87	土 地	中)円山西町4丁目522番18の内	調査可能
道路区域外(中-88)	中-88	土 地	中)円山西町5丁目2116番5の内	調査可能
道路区域外(中-89)	中-89	土 地	中)円山西町5丁目2143番93	調査可能
道路区域外(中-90)	中-90	土 地	中)南5条西15丁目1337番22の内	調査可能

公有財産(道路区域外用地)索引簿

口 座 名	索引番号	区 分	所在・地番	前年度調査判定(参考)
道路区域外(南-1)	南-1	土 地	南)南33条西10丁目388番105の内	調査可能
道路区域外(南-2)	南-2	土 地	南)南35条西10丁目250番7の内	調査可能
道路区域外(南-3)	南-3	土 地	南)真駒内曙町1丁目4番	調査可能
道路区域外(南-4)	南-4	土 地	南)真駒内南町1丁目9番2	調査可能
道路区域外(南-5)	南-5	土 地	南)真駒内202番2	調査可能
道路区域外(南-6)	南-6	土 地	南)真駒内202番5	調査可能
道路区域外(南-7)	南-7	土 地	南)真駒内203番215	調査可能
道路区域外(南-8)	南-8	土 地	南)真駒内203番216	調査可能
道路区域外(南-9)	南-9	土 地	南)真駒内699番の内	一部調査可能
道路区域外(南-10)	南-10	土 地	南)真駒内701番の内	一部調査可能
道路区域外(南-12)	南-12	土 地	南)真駒内708番の内	一部調査可能
道路区域外(南-13)	南-13	土 地	南)真駒内709番	一部調査可能
道路区域外(南-14)	南-14	土 地	南)豊滝437番97の内	調査可能
道路区域外(南-15)	南-15	土 地	南)豊滝442番55の内	調査可能
道路区域外(南-16)	南-16	土 地	南)豊滝442番125の内	調査可能
道路区域外(南-17)	南-17	土 地	南)豊滝442番126の内	調査可能
道路区域外(南-18)	南-18	土 地	南)豊滝446番5の内	調査可能
道路区域外(南-19)	南-19	土 地	南)豊滝448番8の内	調査可能
道路区域外(南-20)	南-20	土 地	南)豊滝684番19	調査可能
道路区域外(南-21)	南-21	土 地	南)小金湯664番7	調査可能
道路区域外(南-22)	南-22	土 地	南)定山溪156番3の内	調査可能
道路区域外(南-23)	南-23	土 地	南)川沿14条2丁目2086番15	調査可能

口 座 名	索引番号	区 分	所在・地番	前年度調査判定(参考)
道路区域外(南-24)	南-24	土 地	南)川沿15条2丁目1876番533	調査可能
道路区域外(南-25)	南-25	土 地	南)澄川4条9丁目389番1682の内	一部調査可能
道路区域外(南-26)	南-26	土 地	南)澄川6条8丁目411番36	調査可能
道路区域外(南-27)	南-27	土 地	南)澄川6条10丁目449番117	調査可能
道路区域外(南-28)	南-28	土 地	南)藻岩下1丁目1854番11の内	一部調査可能
道路区域外(南-29)	南-29	土 地	南)北ノ沢2丁目1819番34	調査可能
道路区域外(南-30)	南-30	土 地	南)南沢2条3丁目1878番7の内	調査可能
道路区域外(南-31)	南-31	土 地	南)南沢2条3丁目1878番890の内	調査可能
道路区域外(南-32)	南-32	土 地	南)南沢2条4丁目1882番173の内	調査可能
道路区域外(南-33)	南-33	土 地	南)南沢1844番11	調査可能
道路区域外(南-34)	南-34	土 地	南)南沢1844番41	調査可能
道路区域外(南-35)	南-35	土 地	南)南沢1845番4	調査可能
道路区域外(南-36)	南-36	土 地	南)南沢1845番5	調査可能
道路区域外(南-37)	南-37	土 地	南)南沢1845番6	調査可能
道路区域外(南-38)	南-38	土 地	南)南沢1845番7	一部調査可能
道路区域外(南-39)	南-39	土 地	南)南沢1882番160	調査可能
道路区域外(南-40)	南-40	土 地	南)石山1条4丁目243番1の内	調査可能
道路区域外(南-47)	南-47	土 地	南)石山2条7丁目398番78の内	調査可能
道路区域外(南-48)	南-48	土 地	南)石山東3丁目30番49	調査可能
道路区域外(南-49)	南-49	土 地	南)石山東3丁目30番50	調査可能
道路区域外(南-50)	南-50	土 地	南)石山東3丁目30番51	調査可能
道路区域外(南-51)	南-51	土 地	南)石山東3丁目31番2	調査可能
道路区域外(南-52)	南-52	土 地	南)石山東3丁目35番208	調査可能
道路区域外(南-53)	南-53	土 地	南)石山620番1の内	調査可能
道路区域外(南-54)	南-54	土 地	南)石山1235番3	調査可能

口 座 名	索引番号	区 分	所在・地番	前年度調査判定(参考)
道路区域外(南-55)	南-55	土 地	南)石山1241番の内	一部調査可能
道路区域外(南-56)	南-56	土 地	南)石山1242番の内	一部調査可能
道路区域外(南-57)	南-57	土 地	南)石山1244番の内	一部調査可能
道路区域外(南-58)	南-58	土 地	南)石山1245番の内	一部調査可能
道路区域外(南-59)	南-59	土 地	南)石山1246番の内	一部調査可能
道路区域外(南-60)	南-60	土 地	南)石山1247番の内	一部調査可能
道路区域外(南-61)	南-61	土 地	南)石山1248番の内	一部調査可能
道路区域外(南-62)	南-62	土 地	南)藤野3条11丁目239番141	調査可能
道路区域外(南-63)	南-63	土 地	南)藤野3条11丁目239番142	調査可能
道路区域外(南-64)	南-64	土 地	南)藤野4条2丁目378番21	調査可能
道路区域外(南-65)	南-65	土 地	南)藤野4条2丁目378番25	調査可能
道路区域外(南-66)	南-66	土 地	南)藤野4条2丁目378番82	調査可能
道路区域外(南-67)	南-67	土 地	南)藤野4条3丁目350番271の内	調査可能
道路区域外(南-68)	南-68	土 地	南)藤野5条3丁目432番1の内	調査可能
道路区域外(南-69)	南-69	土 地	南)藤野5条9丁目995番4	調査可能
道路区域外(南-70)	南-70	土 地	南)藤野5条9丁目995番7	調査可能
道路区域外(南-71)	南-71	土 地	南)藤野6条6丁目551番2	一部調査可能
道路区域外(南-72)	南-72	土 地	南)藤野6条6丁目551番66の内	調査可能
道路区域外(南-73)	南-73	土 地	南)常盤526番の内	一部調査可能
道路区域外(南-74)	南-74	土 地	南)中ノ沢1812番3の内	一部調査可能
道路区域外(南-76)	南-76	土 地	南)中ノ沢1812番26の内	調査可能
道路区域外(南-77)	南-77	土 地	南)中ノ沢1812番41の内	一部調査可能
道路区域外(南-78)	南-78	土 地	南)簾舞2条5丁目419番2	調査可能
道路区域外(南-79)	南-79	土 地	南)簾舞3条2丁目333番8の内	調査可能
道路区域外(南-80)	南-80	土 地	南)簾舞3条2丁目333番358	調査可能

口 座 名	索引番号	区 分	所在・地番	前年度調査判定(参考)
道路区域外(南-81)	南-81	土 地	南)簾舞4条2丁目329番2	調査可能
道路区域外(南-82)	南-82	土 地	南)簾舞4条2丁目331番3の内	調査可能
道路区域外(南-83)	南-83	土 地	南)簾舞4条2丁目331番4の内	調査可能
道路区域外(南-84)	南-84	土 地	南)簾舞4条2丁目331番153の内	調査可能
道路区域外(南-85)	南-85	土 地	南)簾舞458番1の内	調査可能
道路区域外(南-86)	南-86	土 地	南)簾舞459番1の内	調査可能
道路区域外(南-87)	南-87	土 地	南)簾舞459番2の内	調査可能
道路区域外(南-88)	南-88	土 地	南)南30条西8丁目366番76	調査可能
道路区域外(南-89)	南-89	土 地	南)南30条西8丁目394番13の内	調査可能
道路区域外(南-90)	南-90	土 地	南)藻岩下507番3	調査可能
道路区域外(南-91)	南-91	土 地	南)北ノ沢1897番5の内	調査可能
道路区域外(南-92)	南-92	土 地	南)北ノ沢1897番14の内	調査可能
道路区域外(南-93)	南-93	土 地	南)中ノ沢1707番7の内	調査可能
道路区域外(南-94)	南-94	土 地	南)中ノ沢1767番4の内	調査可能
道路区域外(南-95)	南-95	土 地	南)中ノ沢1812番60の内	調査可能
道路区域外(南-96)	南-96	土 地	南)中ノ沢1812番1968の内	調査可能
道路区域外(南-97)	南-97	土 地	南)滝野2番13の内	一部調査可能
道路区域外(南-99)	南-99	土 地	南)滝野6番3の内	一部調査可能
道路区域外(南-101)	南-101	土 地	南)滝野24番3の内	調査可能
道路区域外(南-102)	南-102	土 地	南)滝野49番6の内	調査可能
道路区域外(南-103)	南-103	土 地	南)滝野49番7	調査可能
道路区域外(南-104)	南-104	土 地	南)滝野51番2の内	調査可能
道路区域外(南-105)	南-105	土 地	南)滝野97番2	調査可能
道路区域外(南-106)	南-106	土 地	南)滝野178番5	調査可能
道路区域外(南-107)	南-107	土 地	南)滝野178番10の内	調査可能

口 座 名	索引番号	区 分	所在・地番	前年度調査判定(参考)
道路区域外(南-109)	南-109	土 地	南)滝野302番27の内	一部調査可能
道路区域外(南-110)	南-110	土 地	南)滝野303番3	調査可能
道路区域外(南-111)	南-111	土 地	南)澄川389番2792	一部調査可能
道路区域外(南-112)	南-112	土 地	南)澄川389番2793の内	一部調査可能
道路区域外(南-114)	南-114	土 地	南)真駒内138番3の内	調査可能
道路区域外(南-116)	南-116	土 地	南)真駒内152番5	調査可能
道路区域外(南-117)	南-117	土 地	南)真駒内162番4の内	一部調査可能
道路区域外(南-118)	南-118	土 地	南)真駒内163番3の内	調査可能
道路区域外(南-119)	南-119	土 地	南)真駒内171番2	調査可能
道路区域外(南-120)	南-120	土 地	南)真駒内171番7の内	調査可能
道路区域外(南-121)	南-121	土 地	南)真駒内171番8の内	調査可能
道路区域外(南-122)	南-122	土 地	南)真駒内171番11の内	調査可能
道路区域外(南-123)	南-123	土 地	南)真駒内180番2	調査可能
道路区域外(南-124)	南-124	土 地	南)真駒内185番2の内	調査可能
道路区域外(南-125)	南-125	土 地	南)真駒内193番2の内	調査可能
道路区域外(南-126)	南-126	土 地	南)真駒内194番2の内	一部調査可能
道路区域外(南-127)	南-127	土 地	南)真駒内202番1の内	調査可能
道路区域外(南-128)	南-128	土 地	南)真駒内202番6	調査可能
道路区域外(南-129)	南-129	土 地	南)真駒内202番7	調査可能
道路区域外(南-130)	南-130	土 地	南)真駒内209番2	調査可能
道路区域外(南-131)	南-131	土 地	南)真駒内217番2	調査可能
道路区域外(南-132)	南-132	土 地	南)真駒内217番3	調査可能
道路区域外(南-133)	南-133	土 地	南)真駒内235番2の内	調査可能
道路区域外(南-134)	南-134	土 地	南)真駒内282番2	調査可能
道路区域外(南-135)	南-135	土 地	南)真駒内283番2の内	調査可能

口 座 名	索引番号	区 分	所在・地番	前年度調査判定(参考)
道路区域外(南-136)	南-136	土 地	南)真駒内286番3の内	調査可能
道路区域外(南-137)	南-137	土 地	南)真駒内286番4の内	調査可能
道路区域外(南-138)	南-138	土 地	南)真駒内289番2の内	調査可能
道路区域外(南-139)	南-139	土 地	南)真駒内315番4の内	一部調査可能
道路区域外(南-140)	南-140	土 地	南)真駒内339番2の内	調査可能
道路区域外(南-141)	南-141	土 地	南)真駒内341番2の内	調査可能
道路区域外(南-142)	南-142	土 地	南)真駒内343番3の内	調査可能
道路区域外(南-143)	南-143	土 地	南)真駒内346番3の内	調査可能
道路区域外(南-145)	南-145	土 地	南)真駒内359番8	調査可能
道路区域外(南-146)	南-146	土 地	南)真駒内360番5の内	調査可能
道路区域外(南-147)	南-147	土 地	南)真駒内360番7	調査可能
道路区域外(南-148)	南-148	土 地	南)真駒内363番5の内	調査可能
道路区域外(南-149)	南-149	土 地	南)真駒内363番7の内	調査可能
道路区域外(南-150)	南-150	土 地	南)真駒内683番1の内	調査可能
道路区域外(南-151)	南-151	土 地	南)真駒内683番4	調査可能
道路区域外(南-152)	南-152	土 地	南)真駒内683番9	調査可能
道路区域外(南-153)	南-153	土 地	南)真駒内688番の内	一部調査可能
道路区域外(南-154)	南-154	土 地	南)真駒内692番の内	調査可能
道路区域外(南-155)	南-155	土 地	南)真駒内693番の内	調査可能
道路区域外(南-156)	南-156	土 地	南)真駒内694番の内	調査可能
道路区域外(南-157)	南-157	土 地	南)真駒内698番の内	一部調査可能
道路区域外(南-158)	南-158	土 地	南)真駒内700番	調査可能
道路区域外(南-159)	南-159	土 地	南)真駒内719番2の内	調査可能
道路区域外(南-160)	南-160	土 地	南)真駒内1330番の内	調査可能
道路区域外(南-161)	南-161	土 地	南)真駒内1336番の内	調査可能

口 座 名	索引番号	区 分	所在・地番	前年度調査判定(参考)
道路区域外(南-163)	南-163	土 地	南)真駒内上町2丁目15番1の内	調査可能
道路区域外(南-164)	南-164	土 地	南)真駒内南町2丁目1番18	調査可能
道路区域外(南-166)	南-166	土 地	南)石山65番13の内	調査可能
道路区域外(南-167)	南-167	土 地	南)石山539番3	調査可能
道路区域外(南-168)	南-168	土 地	南)石山539番5	調査可能
道路区域外(南-169)	南-169	土 地	南)石山539番6	調査可能
道路区域外(南-170)	南-170	土 地	南)石山616番1の内	調査可能
道路区域外(南-171)	南-171	土 地	南)石山868番2	調査可能
道路区域外(南-172)	南-172	土 地	南)石山869番3の内	調査可能
道路区域外(南-173)	南-173	土 地	南)石山873番2	調査可能
道路区域外(南-174)	南-174	土 地	南)石山877番3	一部調査可能
道路区域外(南-175)	南-175	土 地	南)石山880番3	調査可能
道路区域外(南-176)	南-176	土 地	南)石山880番4	調査可能
道路区域外(南-177)	南-177	土 地	南)石山880番5	調査可能
道路区域外(南-181)	南-181	土 地	南)石山957番3の内	調査可能
道路区域外(南-182)	南-182	土 地	南)石山959番3の内	調査可能
道路区域外(南-183)	南-183	土 地	南)石山1236番の内	調査可能
道路区域外(南-184)	南-184	土 地	南)常盤318番2の内	調査可能
道路区域外(南-185)	南-185	土 地	南)常盤319番2	調査可能
道路区域外(南-186)	南-186	土 地	南)常盤321番2の内	調査可能
道路区域外(南-187)	南-187	土 地	南)常盤322番2	調査可能
道路区域外(南-188)	南-188	土 地	南)常盤323番2	調査可能
道路区域外(南-189)	南-189	土 地	南)簾舞501番5の内	調査可能
道路区域外(南-190)	南-190	土 地	南)簾舞501番6の内	調査可能
道路区域外(南-191)	南-191	土 地	南)簾舞502番4	調査可能

口 座 名	索引番号	区 分	所在・地番	前年度調査判定(参考)
道路区域外(南-194)	南-194	土 地	南)定山溪温泉西3丁目436番3	調査可能
道路区域外(南-195)	南-195	土 地	南)川沿1条4丁目1715番110の内	調査可能
道路区域外(南-196)	南-196	土 地	南)川沿2条2丁目2083番8	調査可能
道路区域外(南-197)	南-197	土 地	南)川沿2条2丁目2083番12	調査可能
道路区域外(南-199)	南-199	土 地	南)川沿4条5丁目1807番152の内	一部調査可能
道路区域外(南-201)	南-201	土 地	南)川沿5条4丁目1690番7	調査可能
道路区域外(南-202)	南-202	土 地	南)川沿6条3丁目1637番188の内	調査可能
道路区域外(南-203)	南-203	土 地	南)川沿7条2丁目1番16の内	調査可能
道路区域外(南-204)	南-204	土 地	南)川沿11条2丁目1876番1967	調査可能
道路区域外(南-205)	南-205	土 地	南)川沿11条2丁目1876番1968	調査可能
道路区域外(南-206)	南-206	土 地	南)川沿11条3丁目1876番45の内	調査可能
道路区域外(南-207)	南-207	土 地	南)川沿12条4丁目1876番2041	調査可能
道路区域外(南-208)	南-208	土 地	南)川沿12条4丁目1876番2061	調査可能
道路区域外(南-209)	南-209	土 地	南)川沿17条2丁目1876番2001	調査可能
道路区域外(南-210)	南-210	土 地	南)澄川3条6丁目430番6	調査可能
道路区域外(南-211)	南-211	土 地	南)澄川3条6丁目430番7	調査可能
道路区域外(南-212)	南-212	土 地	南)澄川3条6丁目430番8	調査可能
道路区域外(南-215)	南-215	土 地	南)澄川4条9丁目389番1260の内	一部調査可能
道路区域外(南-216)	南-216	土 地	南)澄川4条9丁目440番12の内	調査可能
道路区域外(南-217)	南-217	土 地	南)澄川4条11丁目454番2の内	調査可能
道路区域外(南-218)	南-218	土 地	南)澄川5条9丁目389番2513の内	調査可能
道路区域外(南-219)	南-219	土 地	南)澄川6条6丁目402番25の内	調査可能
道路区域外(南-220)	南-220	土 地	南)澄川6条9丁目450番154の内	調査可能
道路区域外(南-221)	南-221	土 地	南)真駒内柏丘1丁目458番290の内	一部調査可能
道路区域外(南-222)	南-222	土 地	南)真駒内柏丘10丁目17番1009	調査可能

口 座 名	索引番号	区 分	所在・地番	前年度調査判定(参考)
道路区域外(南-223)	南-223	土 地	南)北ノ沢2丁目1819番294の内	調査可能
道路区域外(南-224)	南-224	土 地	南)北ノ沢2丁目1819番3031	調査可能
道路区域外(南-225)	南-225	土 地	南)北ノ沢4丁目1819番1160	調査可能
道路区域外(南-226)	南-226	土 地	南)北ノ沢4丁目1819番1204	調査可能
道路区域外(南-227)	南-227	土 地	南)北ノ沢7丁目1716番82の内	調査可能
道路区域外(南-230)	南-230	土 地	南)南沢5条2丁目514番1の内	調査可能
道路区域外(南-231)	南-231	土 地	南)南沢5条2丁目514番130の内	調査可能
道路区域外(南-232)	南-232	土 地	南)南沢6条2丁目1812番1029	調査可能
道路区域外(南-235)	南-235	土 地	南)石山2条9丁目523番1の内	調査可能
道路区域外(南-236)	南-236	土 地	南)石山2条9丁目535番2	調査可能
道路区域外(南-237)	南-237	土 地	南)石山2条9丁目535番3	調査可能
道路区域外(南-238)	南-238	土 地	南)石山2条9丁目535番4	調査可能
道路区域外(南-239)	南-239	土 地	南)石山2条9丁目536番3	調査可能
道路区域外(南-240)	南-240	土 地	南)石山2条9丁目536番5	調査可能
道路区域外(南-241)	南-241	土 地	南)石山2条9丁目536番6	調査可能
道路区域外(南-245)	南-245	土 地	南)石山3条8丁目543番79	一部調査可能
道路区域外(南-246)	南-246	土 地	南)石山3条8丁目545番7の内	調査可能
道路区域外(南-247)	南-247	土 地	南)石山東3丁目30番48	調査可能
道路区域外(南-248)	南-248	土 地	南)石山東5丁目50番1の内	調査可能
道路区域外(南-249)	南-249	土 地	南)石山東7丁目65番4の内	一部調査可能
道路区域外(南-251)	南-251	土 地	南)藤野1条7丁目160番1の内	調査可能
道路区域外(南-253)	南-253	土 地	南)藤野1条9丁目184番136	調査可能
道路区域外(南-254)	南-254	土 地	南)藤野1条10丁目220番10	調査可能
道路区域外(南-255)	南-255	土 地	南)藤野2条8丁目186番76の内	調査可能
道路区域外(南-256)	南-256	土 地	南)藤野2条11丁目246番189	調査可能

口 座 名	索引番号	区 分	所在・地番	前年度調査判定(参考)
道路区域外(南-258)	南-258	土 地	南)藤野3条7丁目278番1の内	一部調査可能
道路区域外(南-259)	南-259	土 地	南)藤野3条7丁目280番112の内	調査可能
道路区域外(南-260)	南-260	土 地	南)藤野3条7丁目284番2の内	調査可能
道路区域外(南-261)	南-261	土 地	南)藤野3条11丁目239番118の内	調査可能
道路区域外(南-262)	南-262	土 地	南)藤野3条11丁目256番1の内	調査可能
道路区域外(南-263)	南-263	土 地	南)藤野4条5丁目457番43	調査可能
道路区域外(南-264)	南-264	土 地	南)藤野4条10丁目471番18の内	調査可能
道路区域外(南-265)	南-265	土 地	南)藤野4条11丁目1013番104	調査可能
道路区域外(南-266)	南-266	土 地	南)藤野5条5丁目443番287	調査可能
道路区域外(南-267)	南-267	土 地	南)藤野5条6丁目451番115の内	調査可能
道路区域外(南-268)	南-268	土 地	南)藤野5条6丁目451番117の内	調査可能
道路区域外(南-269)	南-269	土 地	南)藤野5条6丁目455番31の内	調査可能
道路区域外(南-315)	南-315	土 地	南)藤野6条6丁目970番1	一部調査可能
道路区域外(南-316)	南-316	土 地	南)藤野6条6丁目975番1の内	調査可能
道路区域外(南-317)	南-317	土 地	南)真駒内公園17番871の内	調査可能
道路区域外(南-318)	南-318	土 地	南)常盤2条1丁目44番1	調査可能
道路区域外(南-322)	南-322	土 地	南)常盤6条2丁目116番2の内	調査可能
道路区域外(南-323)	南-323	土 地	南)常盤6条2丁目119番35	調査可能
道路区域外(南-324)	南-324	土 地	南)常盤6条2丁目119番36	調査可能
道路区域外(南-325)	南-325	土 地	南)常盤6条2丁目119番37	調査可能
道路区域外(南-326)	南-326	土 地	南)常盤6条2丁目119番38	調査可能
道路区域外(南-328)	南-328	土 地	南)常盤6条2丁目121番2の内	調査可能
道路区域外(南-329)	南-329	土 地	南)常盤6条2丁目122番2の内	調査可能
道路区域外(南-334)	南-334	土 地	南)簾舞2条3丁目3番199の内	調査可能
道路区域外(南-335)	南-335	土 地	南)簾舞5条2丁目326番2の内	調査可能

口 座 名	索引番号	区 分	所在・地番	前年度調査判定(参考)
道路区域外(南-336)	南-336	土 地	南)豊滝2丁目442番64の内	調査可能
道路区域外(南-337)	南-337	土 地	南)豊滝2丁目442番121の内	調査可能
道路区域外(南-338)	南-338	土 地	南)豊滝2丁目684番16の内	調査可能
道路区域外(南-339)	南-339	土 地	南)滝野373番	一部調査可能
道路区域外(南-340)	南-340	土 地	南)滝野374番	調査可能
道路区域外(南-341)	南-341	土 地	南)簾舞146番13	一部調査可能
道路区域外(南-342)	南-342	土 地	南)簾舞146番14	一部調査可能
道路区域外(南-344)	南-344	土 地	南)簾舞151番3	一部調査可能
道路区域外(南-345)	南-345	土 地	南)簾舞151番4	一部調査可能
道路区域外(南-347)	南-347	土 地	南)簾舞151番11	一部調査可能
道路区域外(南-349)	南-349	土 地	南)簾舞461番1の内	調査可能
道路区域外(南-350)	南-350	土 地	南)簾舞499番1	一部調査可能
道路区域外(南-351)	南-351	土 地	南)簾舞500番1	一部調査可能
道路区域外(南-352)	南-352	土 地	南)簾舞500番4	一部調査可能
道路区域外(南-360)	南-360	土 地	南)藤野3条7丁目278番2	調査可能
道路区域外(南-361)	南-361	土 地	南)藤野3条7丁目280番2	調査可能
道路区域外(南-368)	南-368	土 地	南)簾舞501番4の内	一部調査可能
道路区域外(南-369)	南-369	土 地	南)芸術の森3丁目1235番10の内	調査可能

公有財産(道路区域外用地)索引簿

口 座 名	索引番号	区 分	所在・地番	前年度調査判定(参考)
道路区域外(西-1)	西-1	土 地	西)琴似1条3丁目24番	調査可能
道路区域外(西-2)	西-2	土 地	西)琴似4条3丁目609番1の内	調査可能
道路区域外(西-3)	西-3	土 地	西)琴似4条3丁目609番8	調査可能
道路区域外(西-4)	西-4	土 地	西)琴似4条3丁目609番57	調査可能
道路区域外(西-5)	西-5	土 地	西)琴似4条3丁目609番126の内	調査可能
道路区域外(西-6)	西-6	土 地	西)琴似4条3丁目609番136	調査可能
道路区域外(西-7)	西-7	土 地	西)琴似4条3丁目609番137	調査可能
道路区域外(西-8)	西-8	土 地	西)琴似4条3丁目609番186	調査可能
道路区域外(西-9)	西-9	土 地	西)琴似4条3丁目609番188	調査可能
道路区域外(西-10)	西-10	土 地	西)琴似4条3丁目609番189	調査可能
道路区域外(西-11)	西-11	土 地	西)琴似4条3丁目609番191	調査可能
道路区域外(西-12)	西-12	土 地	西)琴似4条3丁目609番192	調査可能
道路区域外(西-13)	西-13	土 地	西)琴似4条3丁目609番193	調査可能
道路区域外(西-14)	西-14	土 地	西)八軒3条東2丁目514番79	調査可能
道路区域外(西-15)	西-15	土 地	西)八軒3条東2丁目514番142	調査可能
道路区域外(西-16)	西-16	土 地	西)八軒7条東3丁目631番85	調査可能
道路区域外(西-18)	西-18	土 地	西)八軒5条西10丁目105番1	調査可能
道路区域外(西-19)	西-19	土 地	西)八軒5条西10丁目110番27	調査可能
道路区域外(西-20)	西-20	土 地	西)八軒5条西10丁目110番124	調査可能
道路区域外(西-21)	西-21	土 地	西)発寒1条2丁目3番21	調査可能
道路区域外(西-22)	西-22	土 地	西)発寒6条9丁目621番70	調査可能
道路区域外(西-23)	西-23	土 地	西)発寒6条9丁目622番5	調査可能

口 座 名	索引番号	区 分	所在・地番	前年度調査判定(参考)
道路区域外(西-24)	西-24	土 地	西)発寒7条5丁目554番45	調査可能
道路区域外(西-25)	西-25	土 地	西)西野1条8丁目111番82	調査可能
道路区域外(西-26)	西-26	土 地	西)西野2条9・10丁目290番52の内	調査可能
道路区域外(西-27)	西-27	土 地	西)西野290番45	調査可能
道路区域外(西-28)	西-28	土 地	西)西野4条5丁目238番1の内	調査可能
道路区域外(西-31)	西-31	土 地	西)西野9条8丁目828番15の内	調査可能
道路区域外(西-32)	西-32	土 地	西)西野13条8丁目1007番86	調査可能
道路区域外(西-33)	西-33	土 地	西)西野291番5	一部調査可能
道路区域外(西-34)	西-34	土 地	西)福井3丁目107番45	調査可能
道路区域外(西-35)	西-35	土 地	西)福井3丁目148番17	調査可能
道路区域外(西-36)	西-36	土 地	西)宮の沢1条3丁目54番1の内	調査可能
道路区域外(西-37)	西-37	土 地	西)宮の沢2条3丁目388番2	調査可能
道路区域外(西-38)	西-38	土 地	西)宮の沢4条3丁目496番25	調査可能
道路区域外(西-39)	西-39	土 地	西)宮の沢4条3丁目495番26	調査可能
道路区域外(西-40)	西-40	土 地	西)宮の沢4条3丁目495番27	調査可能
道路区域外(西-41)	西-41	土 地	西)宮の沢495番20	一部調査可能
道路区域外(西-42)	西-42	土 地	西)山の手1条11丁目52番23	調査可能
道路区域外(西-43)	西-43	土 地	西)山の手3条12丁目10番	一部調査可能
道路区域外(西-44)	西-44	土 地	西)山の手5条10丁目407番	調査可能
道路区域外(西-45)	西-45	土 地	西)山の手404番	一部調査可能
道路区域外(西-46)	西-46	土 地	西)山の手439番	一部調査可能
道路区域外(西-48)	西-48	土 地	西)琴似1条6丁目258番2	調査可能
道路区域外(西-49)	西-49	土 地	西)琴似2条2丁目38番の内	調査可能
道路区域外(西-50)	西-50	土 地	西)琴似3条7丁目662番7の内	調査可能
道路区域外(西-51)	西-51	土 地	西)琴似4条1丁目528番の内	調査可能

口 座 名	索引番号	区 分	所在・地番	前年度調査判定(参考)
道路区域外(西-52)	西-52	土 地	西)琴似4条2丁目609番3	調査可能
道路区域外(西-53)	西-53	土 地	西)琴似4条2丁目609番86の内	調査可能
道路区域外(西-54)	西-54	土 地	西)八軒3条東4丁目649番60	調査可能
道路区域外(西-55)	西-55	土 地	西)八軒3条東5丁目765番6の内	調査可能
道路区域外(西-56)	西-56	土 地	西)八軒3条東5丁目766番4	調査可能
道路区域外(西-57)	西-57	土 地	西)八軒3条東5丁目769番2	調査可能
道路区域外(西-58)	西-58	土 地	西)八軒5条東5丁目757番2の内	調査可能
道路区域外(西-59)	西-59	土 地	西)八軒8条東5丁目762番1の内	調査可能
道路区域外(西-60)	西-60	土 地	西)八軒4条西4丁目89番19	調査可能
道路区域外(西-61)	西-61	土 地	西)八軒4条西4丁目89番38	調査可能
道路区域外(西-62)	西-62	土 地	西)八軒6条西1丁目115番87の内	調査可能
道路区域外(西-63)	西-63	土 地	西)八軒7条西1丁目115番15	調査可能
道路区域外(西-64)	西-64	土 地	西)八軒7条西1丁目115番97	調査可能
道路区域外(西-65)	西-65	土 地	西)八軒7条西1丁目115番106	調査可能
道路区域外(西-66)	西-66	土 地	西)八軒7条西1丁目115番107	調査可能
道路区域外(西-67)	西-67	土 地	西)八軒8条西1丁目116番46の内	調査可能
道路区域外(西-68)	西-68	土 地	西)八軒8条西2丁目116番220の内	調査可能
道路区域外(西-69)	西-69	土 地	西)発寒2条1丁目8番3	調査可能
道路区域外(西-70)	西-70	土 地	西)発寒3条1丁目18番6	調査可能
道路区域外(西-71)	西-71	土 地	西)発寒3条1丁目37番2の内	調査可能
道路区域外(西-72)	西-72	土 地	西)発寒3条1丁目37番3	調査可能
道路区域外(西-73)	西-73	土 地	西)発寒5条3丁目315番8	調査可能
道路区域外(西-74)	西-74	土 地	西)発寒5条4丁目358番23の内	調査可能
道路区域外(西-75)	西-75	土 地	西)発寒14条2丁目902番32の内	調査可能
道路区域外(西-76)	西-76	土 地	西)西野2条3丁目62番9	調査可能

口 座 名	索引番号	区 分	所在・地番	前年度調査判定(参考)
道路区域外(西-77)	西-77	土 地	西)西野2条3丁目62番18	調査可能
道路区域外(西-78)	西-78	土 地	西)西野3条8丁目124番26	調査可能
道路区域外(西-79)	西-79	土 地	西)西野3条8丁目125番6	調査可能
道路区域外(西-80)	西-80	土 地	西)西野3条9丁目126番66	調査可能
道路区域外(西-81)	西-81	土 地	西)西野3条9丁目127番91	調査可能
道路区域外(西-82)	西-82	土 地	西)西野4条3丁目208番13の内	調査可能
道路区域外(西-83)	西-83	土 地	西)西野4条10丁目290番276	調査可能
道路区域外(西-84)	西-84	土 地	西)西野5条1丁目368番71	調査可能
道路区域外(西-87)	西-87	土 地	西)西野7条2丁目417番8の内	調査可能
道路区域外(西-88)	西-88	土 地	西)西野7条8丁目611番65の内	調査可能
道路区域外(西-89)	西-89	土 地	西)西野7条8丁目611番73の内	調査可能
道路区域外(西-90)	西-90	土 地	西)西野8条4丁目777番26	調査可能
道路区域外(西-91)	西-91	土 地	西)西野8条5丁目791番8	調査可能
道路区域外(西-92)	西-92	土 地	西)西野9条5丁目807番26の内	調査可能
道路区域外(西-93)	西-93	土 地	西)西野9条5丁目870番	調査可能
道路区域外(西-94)	西-94	土 地	西)西野9条5丁目871番	調査可能
道路区域外(西-95)	西-95	土 地	西)西野9条9丁目830番38	調査可能
道路区域外(西-96)	西-96	土 地	西)西野13条8丁目1007番87	調査可能
道路区域外(西-97)	西-97	土 地	西)西野14条8丁目949番145	調査可能
道路区域外(西-98)	西-98	土 地	西)福井8丁目318番1の内	一部調査可能
道路区域外(西-99)	西-99	土 地	西)平和1条7丁目211番2の内	調査可能
道路区域外(西-100)	西-100	土 地	西)平和2条3丁目81番25	調査可能
道路区域外(西-101)	西-101	土 地	西)平和2条6丁目150番4の内	調査可能
道路区域外(西-102)	西-102	土 地	西)平和3条6丁目192番51の内	調査可能
道路区域外(西-103)	西-103	土 地	西)平和3条6丁目192番86の内	調査可能

口 座 名	索引番号	区 分	所在・地番	前年度調査判定(参考)
道路区域外(西-104)	西-104	土 地	西)平和3条7丁目192番31の内	調査可能
道路区域外(西-105)	西-105	土 地	西)西町北18丁目40番の内	調査可能
道路区域外(西-106)	西-106	土 地	西)西町北19丁目32番1の内	調査可能
道路区域外(西-107)	西-107	土 地	西)西町南18丁目34番の内	調査可能
道路区域外(西-108)	西-108	土 地	西)西町南19丁目29番の内	調査可能
道路区域外(西-109)	西-109	土 地	西)西野1番2の内	一部調査可能
道路区域外(西-110)	西-110	土 地	西)福井446番2	調査可能
道路区域外(西-111)	西-111	土 地	西)福井447番1	調査可能
道路区域外(西-112)	西-112	土 地	西)宮の沢1条5丁目111番144の内	調査可能
道路区域外(西-113)	西-113	土 地	西)宮の沢1条5丁目112番8の内	調査可能
道路区域外(西-114)	西-114	土 地	西)宮の沢1条5丁目112番36の内	調査可能
道路区域外(西-115)	西-115	土 地	西)宮の沢1条5丁目114番37の内	調査可能
道路区域外(西-117)	西-117	土 地	西)宮の沢2条4丁目377番2	調査可能
道路区域外(西-118)	西-118	土 地	西)宮の沢2条4丁目394番18の内	調査可能
道路区域外(西-120)	西-120	土 地	西)琴似3条4丁目633番31の内	調査可能
道路区域外(西-121)	西-121	土 地	西)琴似3条4丁目633番40	調査可能
道路区域外(西-122)	西-122	土 地	西)八軒6条東2丁目528番166	調査可能
道路区域外(西-125)	西-125	土 地	西)八軒10条西1丁目127番89	調査可能
道路区域外(西-126)	西-126	土 地	西)八軒10条西1丁目135番42	調査可能
道路区域外(西-127)	西-127	土 地	西)八軒10条西2丁目127番82の内	調査可能
道路区域外(西-128)	西-128	土 地	西)八軒10条西2丁目135番36の内	調査可能
道路区域外(西-129)	西-129	土 地	西)八軒10条西2丁目135番37の内	調査可能
道路区域外(西-130)	西-130	土 地	西)八軒10条西2丁目135番38	調査可能
道路区域外(西-131)	西-131	土 地	西)八軒10条西2丁目135番45	調査可能
道路区域外(西-132)	西-132	土 地	西)八軒10条西2丁目148番2の内	調査可能

口 座 名	索引番号	区 分	所在・地番	前年度調査判定(参考)
道路区域外(西-133)	西-133	土 地	西)八軒10条西2丁目169番の内	調査可能
道路区域外(西-134)	西-134	土 地	西)発寒4条4丁目369番2	調査可能
道路区域外(西-135)	西-135	土 地	西)発寒4条4丁目369番33	調査可能
道路区域外(西-136)	西-136	土 地	西)西野1条8丁目109番69	調査可能
道路区域外(西-138)	西-138	土 地	西)西野9条4丁目772番63の内	調査可能
道路区域外(西-139)	西-139	土 地	西)西野9条5丁目787番73の内	調査可能
道路区域外(西-140)	西-140	土 地	西)西野9条5丁目787番75の内	調査可能
道路区域外(西-141)	西-141	土 地	西)西野9条5丁目787番76の内	調査可能
道路区域外(西-142)	西-142	土 地	西)西野9条5丁目787番80の内	調査可能
道路区域外(西-143)	西-143	土 地	西)西野9条5丁目804番1の内	調査可能
道路区域外(西-144)	西-144	土 地	西)西野9条5丁目805番1の内	調査可能
道路区域外(西-145)	西-145	土 地	西)福井2丁目85番3	調査可能
道路区域外(西-146)	西-146	土 地	西)福井4丁目2番3の内	調査可能
道路区域外(西-147)	西-147	土 地	西)福井4丁目2番24	調査可能
道路区域外(西-148)	西-148	土 地	西)福井4丁目2番90	調査可能
道路区域外(西-149)	西-149	土 地	西)福井4丁目2番97	調査可能
道路区域外(西-150)	西-150	土 地	西)福井4丁目2番124	調査可能
道路区域外(西-151)	西-151	土 地	西)福井4丁目2番143	調査可能
道路区域外(西-152)	西-152	土 地	西)福井4丁目2番144	調査可能
道路区域外(西-153)	西-153	土 地	西)福井4丁目2番145	調査可能
道路区域外(西-154)	西-154	土 地	西)福井4丁目90番1の内	調査可能
道路区域外(西-155)	西-155	土 地	西)福井4丁目92番1	調査可能
道路区域外(西-156)	西-156	土 地	西)福井4丁目94番1	調査可能
道路区域外(西-157)	西-157	土 地	西)福井4丁目95番1	調査可能
道路区域外(西-158)	西-158	土 地	西)福井4丁目96番1	調査可能

口 座 名	索引番号	区 分	所在・地番	前年度調査判定(参考)
道路区域外(西-159)	西-159	土 地	西)福井4丁目97番1	調査可能
道路区域外(西-160)	西-160	土 地	西)福井4丁目98番1	調査可能
道路区域外(西-161)	西-161	土 地	西)福井4丁目100番1の内	調査可能
道路区域外(西-162)	西-162	土 地	西)福井4丁目125番3の内	調査可能
道路区域外(西-163)	西-163	土 地	西)福井4丁目126番2の内	調査可能
道路区域外(西-164)	西-164	土 地	西)福井4丁目129番7の内	調査可能

公有財産(道路区域外用地)索引簿

口座名	索引番号	区分	所在・地番	前年度調査判定(参考)
道路区域外(手-1)	手-1	土地	手)富丘1条5丁目106番31	調査可能
道路区域外(手-2)	手-2	土地	手)富丘1条6丁目8番11	調査可能
道路区域外(手-3)	手-3	土地	手)富丘2条2丁目58番228	調査可能
道路区域外(手-4)	手-4	土地	手)富丘2条2丁目59番19	調査可能
道路区域外(手-5)	手-5	土地	手)手稲前田532番の内	調査可能
道路区域外(手-6)	手-6	土地	手)前田5条11丁目372番78	調査可能
道路区域外(手-7)	手-7	土地	手)前田5条11丁目372番79	調査可能
道路区域外(手-8)	手-8	土地	手)前田5条11丁目372番80	調査可能
道路区域外(手-9)	手-9	土地	手)前田5条11丁目373番	調査可能
道路区域外(手-10)	手-10	土地	手)前田5条11丁目375番55	調査可能
道路区域外(手-11)	手-11	土地	手)前田5条12丁目372番76	調査可能
道路区域外(手-12)	手-12	土地	手)前田5条12丁目372番77	調査可能
道路区域外(手-13)	手-13	土地	手)前田5条12丁目372番78	調査可能
道路区域外(手-14)	手-14	土地	手)前田5条12丁目372番79	調査可能
道路区域外(手-15)	手-15	土地	手)前田5条12丁目372番80	調査可能
道路区域外(手-16)	手-16	土地	手)前田5条12丁目373番2	一部調査可能
道路区域外(手-17)	手-17	土地	手)前田5条12丁目373番4	一部調査可能
道路区域外(手-18)	手-18	土地	手)前田5条12丁目373番6	調査可能
道路区域外(手-19)	手-19	土地	手)前田5条12丁目375番53	調査可能
道路区域外(手-20)	手-20	土地	手)前田5条12丁目375番54	調査可能
道路区域外(手-21)	手-21	土地	手)前田5条12丁目375番56	調査可能
道路区域外(手-22)	手-22	土地	手)前田5条12丁目375番57	調査可能

口 座 名	索引番号	区 分	所在・地番	前年度調査判定(参考)
道路区域外(手-23)	手-23	土 地	手)前田5条12丁目375番58	調査可能
道路区域外(手-24)	手-24	土 地	手)前田7条9丁目168番56の内	調査可能
道路区域外(手-25)	手-25	土 地	手)前田12条10丁目524番18の内	調査可能
道路区域外(手-26)	手-26	土 地	手)曙7条3丁目92番143	調査可能
道路区域外(手-27)	手-27	土 地	手)稲穂3条7丁目235番56	調査可能
道路区域外(手-28)	手-28	土 地	手)稲穂4条4丁目133番224	調査可能
道路区域外(手-29)	手-29	土 地	手)星置3条6丁目275番1	調査可能
道路区域外(手-30)	手-30	土 地	手)西宮の沢4条3丁目285番	調査可能
道路区域外(手-31)	手-31	土 地	手)西宮の沢4条3丁目286番1	調査可能
道路区域外(手-32)	手-32	土 地	手)西宮の沢6条1丁目498番160の内	一部調査可能
道路区域外(手-33)	手-33	土 地	手)西宮の沢6条2丁目344番7の内	一部調査可能
道路区域外(手-36)	手-36	土 地	手)新発寒1条3丁目1132番154の内	調査可能
道路区域外(手-37)	手-37	土 地	手)新発寒4条3丁目1134番5の内	調査可能
道路区域外(手-38)	手-38	土 地	手)新発寒5条9丁目・6条9・10丁目1165番1の内	調査可能
道路区域外(手-39)	手-39	土 地	手)手稲山口324番243	一部調査可能
道路区域外(手-40)	手-40	土 地	手)手稲山口806番1地先	調査可能
道路区域外(手-41)	手-41	土 地	手)手稲山口829番5地先	調査可能
道路区域外(手-42)	手-42	土 地	手)手稲前田538番102	調査可能
道路区域外(手-44)	手-44	土 地	手)手稲本町3条2丁目476番11の内	調査可能
道路区域外(手-45)	手-45	土 地	手)手稲本町4条1丁目483番25	調査可能
道路区域外(手-46)	手-46	土 地	手)手稲本町5条2丁目485番137	一部調査可能
道路区域外(手-47)	手-47	土 地	手)富丘1条6丁目9番1	調査可能
道路区域外(手-48)	手-48	土 地	手)富丘4条6丁目12番	調査可能
道路区域外(手-49)	手-49	土 地	手)富丘4条6丁目15番	調査可能
道路区域外(手-50)	手-50	土 地	手)富丘5条6丁目10番の内	調査可能

口 座 名	索引番号	区 分	所在・地番	前年度調査判定(参考)
道路区域外(手-51)	手-51	土 地	手)富丘6条7丁目497番10の内	調査可能
道路区域外(手-52)	手-52	土 地	手)富丘6条7丁目546番14	調査可能
道路区域外(手-55)	手-55	土 地	手)前田2条2丁目5番395	調査可能
道路区域外(手-56)	手-56	土 地	手)前田2条9丁目253番の内	調査可能
道路区域外(手-57)	手-57	土 地	手)前田5条12丁目375番51	調査可能
道路区域外(手-58)	手-58	土 地	手)前田5条12丁目375番52	調査可能
道路区域外(手-59)	手-59	土 地	手)前田7条17丁目660番1の内	調査可能
道路区域外(手-60)	手-60	土 地	手)前田7条17丁目661番1の内	調査可能
道路区域外(手-61)	手-61	土 地	手)前田10条14丁目415番4の内	調査可能
道路区域外(手-62)	手-62	土 地	手)前田10条14丁目415番239の内	調査可能
道路区域外(手-63)	手-63	土 地	手)前田11条10丁目504番1の内	調査可能
道路区域外(手-64)	手-64	土 地	手)前田11条10丁目505番105の内	調査可能
道路区域外(手-65)	手-65	土 地	手)前田12条10丁目506番6の内	調査可能
道路区域外(手-66)	手-66	土 地	手)前田12条10丁目509番32の内	調査可能
道路区域外(手-67)	手-67	土 地	手)前田13条10丁目510番6の内	調査可能
道路区域外(手-68)	手-68	土 地	手)前田13条10丁目513番2の内	調査可能
道路区域外(手-70)	手-70	土 地	手)曙1条1丁目407番63の内	調査可能
道路区域外(手-71)	手-71	土 地	手)曙2条1丁目407番57	調査可能
道路区域外(手-72)	手-72	土 地	手)曙4条3丁目419番2の内	調査可能
道路区域外(手-73)	手-73	土 地	手)曙4条3丁目419番224の内	調査可能
道路区域外(手-74)	手-74	土 地	手)曙4条3丁目419番225の内	調査可能
道路区域外(手-75)	手-75	土 地	手)曙4条3丁目539番1の内	調査可能
道路区域外(手-76)	手-76	土 地	手)曙4条3丁目539番81	調査可能
道路区域外(手-77)	手-77	土 地	手)曙4条3丁目539番87の内	調査可能
道路区域外(手-78)	手-78	土 地	手)曙4条3丁目546番1の内	調査可能

口 座 名	索引番号	区 分	所在・地番	前年度調査判定(参考)
道路区域外(手-79)	手-79	土 地	手)曙4条3丁目546番80	調査可能
道路区域外(手-80)	手-80	土 地	手)曙4条3丁目546番81の内	調査可能
道路区域外(手-81)	手-81	土 地	手)曙5条5丁目94番398の内	調査可能
道路区域外(手-82)	手-82	土 地	手)曙6条2丁目7番100の内	調査可能
道路区域外(手-83)	手-83	土 地	手)曙9条1丁目28番8の内	調査可能
道路区域外(手-84)	手-84	土 地	手)曙9条2丁目23番128	調査可能
道路区域外(手-85)	手-85	土 地	手)曙11条1丁目37番14の内	調査可能
道路区域外(手-86)	手-86	土 地	手)稲穂1条5丁目280番1の内	調査可能
道路区域外(手-87)	手-87	土 地	手)稲穂1条6丁目280番315の内	調査可能
道路区域外(手-88)	手-88	土 地	手)稲穂1条6丁目299番2の内	調査可能
道路区域外(手-89)	手-89	土 地	手)稲穂2条2丁目334番76	調査可能
道路区域外(手-90)	手-90	土 地	手)稲穂3条1丁目63番3の内	調査可能
道路区域外(手-91)	手-91	土 地	手)稲穂3条2丁目95番15の内	調査可能
道路区域外(手-92)	手-92	土 地	手)稲穂3条6丁目214番2の内	調査可能
道路区域外(手-93)	手-93	土 地	手)稲穂4条2丁目72番25の内	調査可能
道路区域外(手-94)	手-94	土 地	手)稲穂4条3丁目117番6	調査可能
道路区域外(手-95)	手-95	土 地	手)稲穂4条3丁目117番75	調査可能
道路区域外(手-96)	手-96	土 地	手)稲穂4条6丁目208番2の内	一部調査可能
道路区域外(手-98)	手-98	土 地	手)稲穂4条6丁目231番3の内	調査可能
道路区域外(手-99)	手-99	土 地	手)稲穂5条4丁目129番3地先の内	調査可能
道路区域外(手-101)	手-101	土 地	手)星置2条6丁目103番33の内	調査可能
道路区域外(手-102)	手-102	土 地	手)星置2条6丁目110番26の内	調査可能
道路区域外(手-104)	手-104	土 地	手)新発寒2条3丁目1134番4の内	調査可能
道路区域外(手-105)	手-105	土 地	手)新発寒4条4丁目1134番423	調査可能
道路区域外(手-106)	手-106	土 地	手)金山1条2丁目202番3	調査可能

口 座 名	索引番号	区 分	所在・地番	前年度調査判定(参考)
道路区域外(手-107)	手-107	土 地	手)金山1条3丁目33番27の内	調査可能
道路区域外(手-109)	手-109	土 地	手)金山3条2丁目67番107の内	調査可能
道路区域外(手-110)	手-110	土 地	手)金山3条2丁目67番109の内	調査可能
道路区域外(手-111)	手-111	土 地	手)金山3条2丁目78番31	調査可能
道路区域外(手-112)	手-112	土 地	手)金山3条2丁目104番26の内	調査可能
道路区域外(手-114)	手-114	土 地	手)星置南1丁目17番1の内	調査可能
道路区域外(手-115)	手-115	土 地	手)星置南1丁目468番1の内	調査可能
道路区域外(手-128)	手-128	土 地	手)前田8条9丁目96番116	調査可能
道路区域外(手-129)	手-129	土 地	手)前田8条9丁目96番129の内	調査可能
道路区域外(手-130)	手-130	土 地	手)前田8条9丁目96番164	調査可能
道路区域外(手-132)	手-132	土 地	手)金山3条1丁目67番114	調査可能

公有財産(道路区域外用地)索引簿

口座名	索引番号	区分	所在・地番	前年度調査判定(参考)
道路区域外(手-高速1)	手-高速1	土地	手)西宮の沢5条2丁目320番7	調査可能
道路区域外(手-高速2)	手-高速2	土地	手)西宮の沢5条2丁目323番22	調査可能
道路区域外(手-高速3)	手-高速3	土地	手)富丘4条1丁目604番45	一部調査可能
道路区域外(手-高速4)	手-高速4	土地	手)富丘5条2丁目600番6	調査可能
道路区域外(手-高速5)	手-高速5	土地	手)富丘5条2丁目600番7	調査可能
道路区域外(手-高速6)	手-高速6	土地	手)富丘5条2丁目603番76	調査可能
道路区域外(手-高速7)	手-高速7	土地	手)手稲本町5条1丁目487番6	調査可能
道路区域外(手-高速8)	手-高速8	土地	手)手稲本町5条2丁目551番4	調査可能
道路区域外(手-高速9)	手-高速9	土地	手)手稲本町5条2丁目552番4	調査可能
道路区域外(手-高速10)	手-高速10	土地	手)手稲本町5条2丁目555番25	調査可能
道路区域外(手-高速11)	手-高速11	土地	手)手稲本町5条2丁目556番4	調査可能
道路区域外(手-高速12)	手-高速12	土地	手)手稲本町593番161	一部調査可能
道路区域外(手-高速13)	手-高速13	土地	手)稲穂4条4丁目129番5	調査可能
道路区域外(手-高速14)	手-高速14	土地	手)稲穂4条4丁目130番5の内	調査可能
道路区域外(手-高速15)	手-高速15	土地	手)稲穂4条4丁目132番20	調査可能
道路区域外(手-高速16)	手-高速16	土地	手)稲穂4条4丁目133番214	調査可能
道路区域外(手-高速17)	手-高速17	土地	手)稲穂4条4丁目133番215	調査可能
道路区域外(手-高速18)	手-高速18	土地	手)稲穂4条4丁目133番216	調査可能
道路区域外(手-高速19)	手-高速19	土地	手)稲穂4条4丁目133番217の内	調査可能
道路区域外(手-高速20)	手-高速20	土地	手)稲穂4条4丁目133番218	調査可能
道路区域外(手-高速21)	手-高速21	土地	手)稲穂4条4丁目133番219	調査可能
道路区域外(手-高速22)	手-高速22	土地	手)稲穂4条4丁目133番222	調査可能

口座名	索引番号	区分	所在・地番	前年度調査判定(参考)
道路区域外(手-高速23)	手-高速23	土地	手)稲穂4条4丁目133番223	調査可能
道路区域外(手-高速24)	手-高速24	土地	手)稲穂4条5丁目197番3	調査可能
道路区域外(手-高速25)	手-高速25	土地	手)稲穂4条5丁目197番4	調査可能
道路区域外(手-高速26)	手-高速26	土地	手)稲穂4条5丁目198番3	調査可能
道路区域外(手-高速27)	手-高速27	土地	手)稲穂4条5丁目199番10	調査可能
道路区域外(手-高速28)	手-高速28	土地	手)稲穂4条5丁目199番13	調査可能
道路区域外(手-高速29)	手-高速29	土地	手)稲穂4条5丁目202番73	調査可能
道路区域外(手-高速30)	手-高速30	土地	手)稲穂5条5丁目197番11	一部調査可能
道路区域外(手-高速31)	手-高速31	土地	手)稲穂5条5丁目197番12	一部調査可能
道路区域外(手-高速32)	手-高速32	土地	手)稲穂5条5丁目197番13	一部調査可能
道路区域外(手-高速33)	手-高速33	土地	手)稲穂5条5丁目198番5	一部調査可能
道路区域外(手-高速34)	手-高速34	土地	手)稲穂5条5丁目198番6	一部調査可能
道路区域外(手-高速36)	手-高速36	土地	手)稲穂5条5丁目198番8	一部調査可能
道路区域外(手-高速37)	手-高速37	土地	手)稲穂5条6丁目199番10	調査可能
道路区域外(手-高速38)	手-高速38	土地	手)稲穂5条6丁目202番148	調査可能
道路区域外(手-高速39)	手-高速39	土地	手)稲穂5条6丁目202番156	調査可能
道路区域外(手-高速40)	手-高速40	土地	手)稲穂5条6丁目202番157	調査可能
道路区域外(手-高速41)	手-高速41	土地	手)稲穂5条6丁目202番158	調査可能
道路区域外(手-高速42)	手-高速42	土地	手)稲穂5条6丁目202番159	調査可能
道路区域外(手-高速43)	手-高速43	土地	手)稲穂5条6丁目202番160	調査可能
道路区域外(手-高速44)	手-高速44	土地	手)稲穂5条6丁目202番161	調査可能
道路区域外(手-高速45)	手-高速45	土地	手)稲穂5条6丁目202番162	調査可能
道路区域外(手-高速46)	手-高速46	土地	手)稲穂5条6丁目202番165	調査可能
道路区域外(手-高速47)	手-高速47	土地	手)稲穂5条6丁目202番166	調査可能
道路区域外(手-高速48)	手-高速48	土地	手)稲穂5条6丁目202番167	調査可能

口 座 名	索引番号	区 分	所在・地番	前年度調査判定(参考)
道路区域外(手-高速49)	手-高速49	土 地	手)稲穂5条6丁目202番168	調査可能
道路区域外(手-高速50)	手-高速50	土 地	手)稲穂5条6丁目202番169	調査可能
道路区域外(手-高速51)	手-高速51	土 地	手)稲穂5条6丁目202番171	調査可能
道路区域外(手-高速52)	手-高速52	土 地	手)稲穂5条6丁目202番172	調査可能
道路区域外(手-高速53)	手-高速53	土 地	手)稲穂5条6丁目202番173	調査可能
道路区域外(手-高速54)	手-高速54	土 地	手)稲穂5条6丁目202番175	調査可能
道路区域外(手-高速55)	手-高速55	土 地	手)稲穂5条6丁目202番176	調査可能
道路区域外(手-高速56)	手-高速56	土 地	手)稲穂5条6丁目202番179	調査可能
道路区域外(手-高速57)	手-高速57	土 地	手)稲穂5条6丁目202番181	調査可能
道路区域外(手-高速58)	手-高速58	土 地	手)稲穂5条6丁目202番182	調査可能
道路区域外(手-高速59)	手-高速59	土 地	手)稲穂5条6丁目202番183	調査可能
道路区域外(手-高速60)	手-高速60	土 地	手)稲穂5条6丁目202番184	調査可能
道路区域外(手-高速61)	手-高速61	土 地	手)稲穂5条6丁目202番185	調査可能
道路区域外(手-高速63)	手-高速63	土 地	手)手稲本町5条4丁目577番34の内	調査可能
道路区域外(手-高速64)	手-高速64	土 地	手)手稲本町5条4丁目580番16の内	調査可能
道路区域外(手-高速65)	手-高速65	土 地	手)富丘5条5丁目304番36の内	調査可能
道路区域外(手-高速66)	手-高速66	土 地	手)富丘5条5丁目304番78の内	調査可能
道路区域外(手-高速67)	手-高速67	土 地	手)稲穂4条3丁目117番223	調査可能
道路区域外(手-高速68)	手-高速68	土 地	手)稲穂4条3丁目117番226	調査可能
道路区域外(手-高速69)	手-高速69	土 地	手)稲穂4条3丁目117番227	調査可能
道路区域外(手-高速70)	手-高速70	土 地	手)稲穂4条3丁目117番228	調査可能
道路区域外(手-高速71)	手-高速71	土 地	手)稲穂4条3丁目117番229	調査可能
道路区域外(手-高速72)	手-高速72	土 地	手)稲穂4条3丁目120番6	調査可能
道路区域外(手-高速73)	手-高速73	土 地	手)稲穂4条3丁目120番7	調査可能
道路区域外(手-高速74)	手-高速74	土 地	手)稲穂4条6丁目207番163の内	調査可能

口 座 名	索引番号	区 分	所在・地番	前年度調査判定(参考)
道路区域外(手-高速75)	手-高速75	土 地	手)稲穂5条3丁目117番91の内	調査可能
道路区域外(手-高速76)	手-高速76	土 地	手)稲穂5条3丁目125番28の内	調査可能
道路区域外(手-高速77)	手-高速77	土 地	手)稲穂5条4丁目129番3	調査可能
道路区域外(手-高速78)	手-高速78	土 地	手)稲穂5条7丁目207番156の内	調査可能
道路区域外(手-高速79)	手-高速79	土 地	手)西宮の沢5条1丁目351番32	調査可能
道路区域外(手-高速80)	手-高速80	土 地	手)西宮の沢5条1丁目351番55	調査可能
道路区域外(手-高速81)	手-高速81	土 地	手)西宮の沢5条1丁目351番56	調査可能
道路区域外(手-高速82)	手-高速82	土 地	手)西宮の沢5条1丁目351番57の内	調査可能
道路区域外(手-高速83)	手-高速83	土 地	手)西宮の沢5条1丁目351番59	調査可能
道路区域外(手-高速84)	手-高速84	土 地	手)西宮の沢5条1丁目351番60の内	調査可能
道路区域外(手-高速85)	手-高速85	土 地	手)西宮の沢5条1丁目351番63	調査可能
道路区域外(手-高速86)	手-高速86	土 地	手)金山2条1丁目67番138の内	調査可能
道路区域外(手-高速89)	手-高速89	土 地	手)金山2条2丁目67番284	一部調査可能