

令和8年度施工

業務設計書（公示用）

業務名：A地域（中央区・東区・西区）道路台帳補正業務

札幌市建設局総務部

令和8年度施工

業務設計書（公示用）

業務名：B地域（北区）道路台帳補正業務

札幌市建設局総務部

令和8年度施工

業務設計書（公示用）

業務名：C地域（白石区・清田区・手稲区）道路台帳補正業務

札幌市建設局総務部

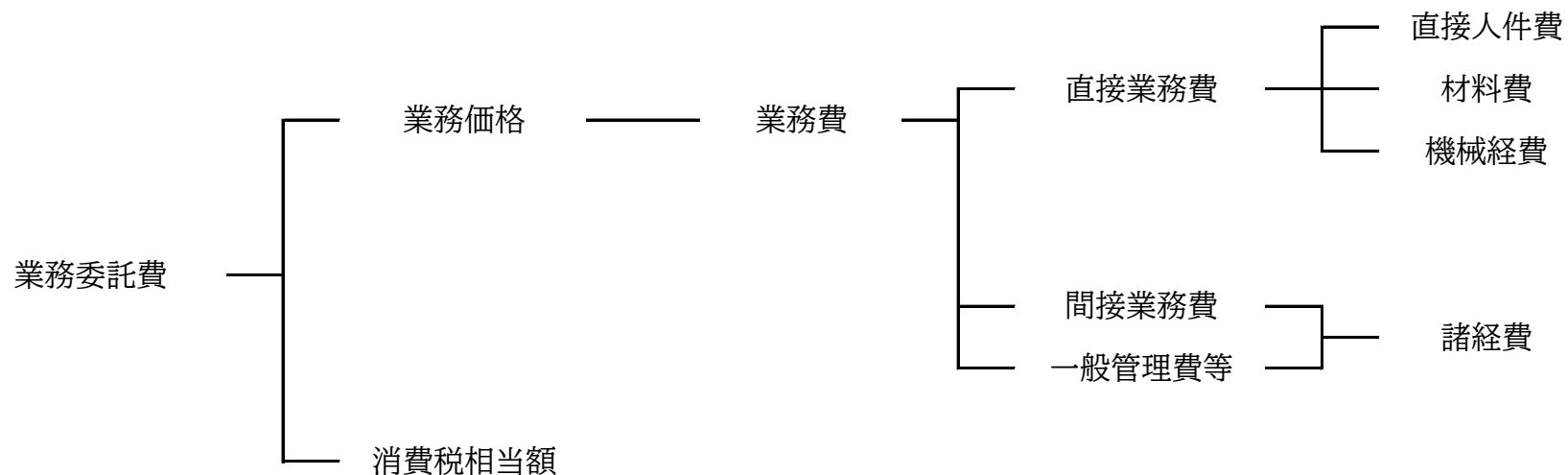
令和8年度施工

業務設計書（公示用）

業務名：D地域（厚別区・豊平区・南区）道路台帳補正業務

札幌市建設局総務部

業務委託費の構成表



業務委託費構成費目の内容

1. 業務費

業務費は、当該委託に必要な費用である。

(1) 直接業務費

直接業務費は、次の各項目について計上する。

- ① 直接人件費
業務に従事する者の人件費である。
- ② 材料費
業務を実施するのに必要な材料費である。
- ③ 機械経費
業務に使用する機械に要する費用である。

(2) 諸経費

諸経費は、次の各項目について計上する。

- ① 間接業務費
直接業務費で積算した以外の費用及びPC等の標準的なOA機器費用（ソフトウェアライセンス費を含む）、熱中症対策費である。
- ② 一般管理費
当該業務を実施する企業の経費である。

令和8年度 道路台帳補正業務単価

No.	項目	金額及び割合	適用
1	測量主任技師	円/日	令和8年度 設計業務委託等技術者単価について－国土交通省 所定労働時間＝8時間
2	測量技師	円/日	令和8年度 設計業務委託等技術者単価について－国土交通省 所定労働時間＝8時間
3	測量技師補	円/日	令和8年度 設計業務委託等技術者単価について－国土交通省 所定労働時間＝8時間
4	測量助手	円/日	令和8年度 設計業務委託等技術者単価について－国土交通省 所定労働時間＝8時間
5	測量補助員	円/日	令和8年度 設計業務委託等技術者単価について－国土交通省 所定労働時間＝8時間
6	材料費	%	設計業務等標準積算基準書 第2章 各作業の割合を計上
7	機械経費	%	設計業務等標準積算基準書 第2章 各作業の割合を計上
8	諸経費	%	設計業務等標準積算基準書 P1-1-3 別表第1 A：288.50 b：-0.084 X：直接業務費 一社あたり直接業務費5,100,000円として算出 諸経費率 = $A \times X^b$

単 価 算 出 調 書

番号	業務名	単位	単価	積 算 の 基 礎															
1	台帳補正A	km	設計業務等標準積算基準書 単価適用条件 業務内容 作業量	1-4-1 測量業務費 諸経費を計上 7-1-1-2 用地測量 現地踏査の経費を計上 道路幅員8m以下の台帳補正で外業及び内業が必要な場合に適用 外業及び内業 内業には附図、断面図及び道路現況調査票の作成を含む 1kmあたり 橋梁延長を含む ささり路線の内外業を含む (1路線=交差点から10m 路線本数=25路線)															
				業務名及び費目	業務区分	所要時間(分)	人工	編 成				職 種 あ た り の 金 額					小計	備 考	
				現地調査	外	250.0	0.521		1	1									見積聴取にて算出
				素図作成	内	121.3	0.253			1									見積聴取にて算出
				デジタル補正		308.8	0.643			1									見積聴取にて算出
				成果品検査		175.0	0.365		1										見積聴取にて算出
				直接人件費															
				材料費								3.5%							外業の直接人件費に対する割合
				機械経費								1.0%							外業の直接人件費に対する割合
				直接業務費															
				諸経費								78.8%							直接業務費に対する割合
				小計(円)															
				消費税相当額(円)															
				単価(円)									km						

単 価 算 出 調 書

番号	業務名	単位	単価	積 算 の 基 礎															
2	台帳補正B	km		設計業務等標準積算基準書 1-4-1 測量業務費 諸経費を計上 7-1-1-2 用地測量 現地踏査の経費を計上 単価適用条件 道路幅員8.01m以上15m以下の台帳補正で外業及び内業が必要な場合に適用 業務内容 外業及び内業 内業には附図、断面図及び道路現況調査票の作成を含む 作業量 1kmあたり 橋梁延長を含む ささり路線の内外業を含む (1路線=交差点から10m 路線本数=25路線)															
				業務名及び費目	業務区分	所要時間(分)	人工	編 成				職 種 あ た り の 金 額					小計	備 考	
				現地調査	外	405.0	0.844		1	1									見積聴取にて算出
				素図作成	内	133.8	0.279			1									見積聴取にて算出
				デジタル補正		368.8	0.768			1									見積聴取にて算出
				成果品検査		175.0	0.365		1										見積聴取にて算出
				直接人件費															
				材料費									3.5%						外業の直接人件費に対する割合
				機械経費									1.0%						外業の直接人件費に対する割合
				直接業務費															
				諸経費										78.8%					直接業務費に対する割合
				小計(円)															
				消費税相当額(円)															
				単価(円)										km					

単 価 算 出 調 書

番号	業務名	単位	単価	積 算 の 基 礎															
3	台帳補正C	km		設計業務等標準積算基準書 1-4-1 測量業務費 諸経費を計上 7-1-1-2 用地測量 現地踏査の経費を計上 単価適用条件 道路幅員15.01m以上25m以下の台帳補正で外業及び内業が必要な場合に適用 業務内容 外業及び内業 内業には附図、断面図及び道路現況調査票の作成を含む 作業量 1kmあたり 橋梁延長を含む ささり路線の内外業を含む (1路線=交差点から10m 路線本数=25路線)															
			業務名及び費目	業務区分	所要時間 (分)	人工	編 成					職 種 あ た り の 金 額					小計	備 考	
			現地調査	外	462.5	0.964		1	1										見積聴取にて算出
			素図作成	内	138.8	0.289			1										見積聴取にて算出
			デジタル補正		336.3	0.701			1										見積聴取にて算出
			成果品検査		175.0	0.365		1											見積聴取にて算出
			直接人件費																
			材料費									3.5%							外業の直接人件費に対する割合
			機械経費									1.0%							外業の直接人件費に対する割合
			直接業務費																
			諸経費										78.8%						直接業務費に対する割合
			小計(円)																
			消費税相当額(円)																
			単価(円)										km						

単 価 算 出 調 書

番号	業務名	単位	単価	積 算 の 基 礎															
4	台帳補正D	km	設計業務等標準積算基準書 1-4-1 測量業務費 諸経費を計上 7-1-1-2 用地測量 現地踏査の経費を計上 単価適用条件 道路幅員25.01m以上の台帳補正で外業及び内業が必要な場合に適用 業務内容 外業及び内業 内業には附図、断面図及び道路現況調査票の作成を含む 作業量 1kmあたり 橋梁延長を含む ささり路線の内外業を含む (1路線=交差点から10m 路線本数=25路線)																
				業務名及び費目	業務区分	所要時間(分)	人工	編 成				職 種 あ た り の 金 額					小計	備 考	
				現地調査	外	778.0	1.621		1	1									見積聴取にて算出
				素図作成	内	168.3	0.351			1									見積聴取にて算出
				デジタル補正		391.7	0.816			1									見積聴取にて算出
				成果品検査		171.7	0.358		1										見積聴取にて算出
				直接人件費															
				材料費								3.5%							外業の直接人件費に対する割合
				機械経費								1.0%							外業の直接人件費に対する割合
				直接業務費															
				諸経費								78.8%							直接業務費に対する割合
				小計(円)															
				消費税相当額(円)															
				単価(円)									km						

単 価 算 出 調 書

番号	業務名	単位	単価	積 算 の 基 礎															
5	台帳補正E	km	設計業務等標準積算基準書 単価適用条件 業務内容 作業量	1-4-1 測量業務費 諸経費を計上 台帳補正で内業のみの場合に適用 内業 内業には附図、断面図及び道路現況調査票の作成を含む 1kmあたり 橋梁延長を含む															
				業 務 名 及 び 費 目	業 務 区 分	所 要 時 間 (分)	人 工	編 成				職 種 あ た り の 金 額					小 計	備 考	
								測 量 主 任 技 師	測 量 技 師	測 量 技 師 補	測 量 助 手	測 量 補 助 員	測 量 主 任 技 師	測 量 技 師	測 量 技 師 補	測 量 助 手			測 量 補 助 員
					外														
				デジタル補正	内	416.7	0.868			1									見積聴取にて算出
				成果品検査		146.7	0.306		1										見積聴取にて算出
				直接人件費															
				材 料 費															
				機 械 経 費															
				直接業務費															
				諸 経 費									78.8%						直接業務費に対する割合
				小 計 (円)															
				消費税相当額(円)															
単 価 (円)										km									

単 価 算 出 調 書

番号	業務名	単位	単価	積 算 の 基 礎															
6	台帳補正F	箇所		設計業務等標準積算基準書 1-4-1 測量業務費 諸経費を計上 単価適用条件 台帳補正で内業のみの場合に適用 業務内容 内業 作業量 100箇所あたり															
				業務名及び費目	業務区分	所要時間(分)	人工	編 成					職 種 あ た り の 金 額					小計	備 考
					外			測量主任技師	測量技師	測量技師補	測量助手	測量補助員	測量主任技師	測量技師	測量技師補	測量助手	測量補助員		
					内	133.3	0.278			1									見積聴取にて算出
				デジタル補正	内	33.3	0.069		1										見積聴取にて算出
				成果品検査	内														
				直接人件費															
				材料費															
				機械経費															
				直接業務費															
				諸経費									78.8%					直接業務費に対する割合	
				小計(円)															
				消費税相当額(円)															
				合計(円)															
				単価(円)									箇所						

単 価 算 出 調 書

番号	業務名	単位	単価	積 算 の 基 礎															
7	橋梁台帳作成	調書		設計業務等標準積算基準書 1-4-1 測量業務費 諸経費を計上 7-1-1-2 用地測量 現地踏査の経費を計上 単価適用条件 橋梁台帳を新規に作成する場合に適用 図面作成は含まない 業務内容 外業及び内業 作業量 1調書あたり															
				業務名及び費目	業務区分	所要時間 (分)	人工	編 成				職 種 あ た り の 金 額					小計	備 考	
				写真撮影	外	56.7	0.118		1	1									見積聴取にて算出
				調書作成	内	106.7	0.222			1									見積聴取にて算出
				調査票作成		30.0	0.063			1									見積聴取にて算出
				成果品検査		36.7	0.076		1										見積聴取にて算出
				直接人件費															
				材料費								3.5%							外業の直接人件費に対する割合
				機械経費								1.0%							外業の直接人件費に対する割合
				直接業務費															
				諸経費									78.8%						直接業務費に対する割合
				小計(円)															
				消費税相当額(円)															
				単価(円)									調書						

単 価 算 出 調 書

番号	業務名	単位	単価	積 算 の 基 礎														
8	橋梁台帳修正	調書		設計業務等標準積算基準書 単価適用条件 業務内容 作業量														
				1-4-1 測量業務費 諸経費を計上 既存の橋梁台帳を修正する場合に適用 図面修正は含まない 内業 1調書あたり														
				業 務 名 及び費目	業 務 区 分	所 要 時 間 (分)	人 工	編 成				職 種 あ た り の 金 額					小 計	備 考
								測 量 主 任 技 師	測 量 技 師 補	測 量 助 手	測 量 補 助 員	測 量 主 任 技 師	測 量 技 師 補	測 量 助 手	測 量 補 助 員			
					外													
				調 書 作 成	内	38.8	0.081		1									見積聴取にて算出
				調 査 票 作 成		28.8	0.060		1									見積聴取にて算出
				成 果 品 検 査		26.3	0.055		1									見積聴取にて算出
				直接人件費														
				材 料 費														
				機 械 経 費														
				直接業務費														
				諸 経 費								78.8%					直接業務費に対する割合	
				小 計 (円)														
				消費税相当額(円)														
				単 価 (円)								調書						

単 価 算 出 調 書

番号	業務名	単位	単価	積 算 の 基 礎															
9	写真撮影A	箇所		設計業務等標準積算基準書 1-4-1 測量業務費 諸経費を計上 7-1-1-2 用地測量 現地踏査の経費を計上 単価適用条件 現況写真の撮影に適用 業務内容 外業 作業量 1箇所あたり（道路施設の延長100m以内）															
				業務名及び費目	業務区分	所要時間 (分)	人工	編 成				職 種 あ た り の 金 額					小計	備 考	
				写 真 撮 影	外	73.8	0.154		1	1									見積聴取にて算出
					内														
				直接人件費															
				材 料 費								3.5%							外業の直接人件費に対する割合
				機 械 経 費								1.0%							外業の直接人件費に対する割合
				直接業務費															
				諸 経 費									78.8%						直接業務費に対する割合
				小 計 (円)															
				消費税相当額(円)															
				単 価 (円)									箇所						

単 価 算 出 調 書

番号	業務名	単位	単価	積 算 の 基 礎															
10	写真撮影B	箇所		設計業務等標準積算基準書 1-4-1 測量業務費 諸経費を計上 7-1-1-2 用地測量 現地踏査の経費を計上 単価適用条件 現況写真を撮影し、調書を編集する場合に適用 業務内容 外業及び内業 作業量 1箇所あたり（道路施設の延長100m以内）															
				業務名及び費目	業務区分	所要時間 (分)	人工	編 成				職 種 あ た り の 金 額					小計	備 考	
				写真撮影	外	73.8	0.154		1	1									見積聴取にて算出
				写真差替え	内	21.3	0.044			1									見積聴取にて算出
				成果品検査		8.8	0.018		1										見積聴取にて算出
				直接人件費															
				材 料 費															外業の直接人件費に対する割合
				機 械 経 費															外業の直接人件費に対する割合
				直接業務費															
				諸 経 費															直接業務費に対する割合
				小 計 (円)															
				消費税相当額(円)															
				単 価 (円)															箇所

単 価 算 出 調 書

番号	業務名	単位	単価	積 算 の 基 礎												
				設計業務等標準積算基準書 単価適用条件 業務内容 作業量 1-4-1 測量業務費 諸経費を計上 告示及び台帳図等を新規にCADデータで作成する場合に適用 内業 1kmあたり												
業務名 及び費目	業務区分	所要時間 (分)	人工	編 成				職 種 あ た り の 金 額					小計	備 考		
				測量主任技師	測量技師	測量技師補	測量助手	測量補助員	測量主任技師	測量技師	測量技師補	測量助手			測量補助員	
	外															
図面作成	内	852.5	1.776				1								見積聴取にて算出	
図面調整		245.0	0.510			1									見積聴取にて算出	
成果品検査		122.5	0.255		1										見積聴取にて算出	
直接人件費																
材料費																
機械経費																
直接業務費																
諸経費									78.8%						直接業務費に対する割合	
小計(円)																
消費税相当額(円)																
単価(円)									km							

単 価 算 出 調 書

番号	業務名	単位	単価	積 算 の 基 礎												
				設計業務等標準積算基準書 1-4-1 測量業務費 諸経費を計上 単価適用条件 敷地図を新規にCADデータで作成する場合に適用 業務内容 内業 作業量 1kmあたり												
業務名 及び費目	業務区分	所要時間 (分)	人工	編 成					職 種 あ た り の 金 額					小計	備 考	
				測量主任技師	測量技師	測量技師補	測量助手	測量補助員	測量主任技師	測量技師	測量技師補	測量助手	測量補助員			
	外															
図面作成	内	745.3	1.553				1									見積聴取にて算出
図面調整		260.0	0.542			1										見積聴取にて算出
成果品検査		93.3	0.194		1											見積聴取にて算出
直接人件費																
材料費																
機械経費																
直接業務費																
諸経費									78.8%							直接業務費に対する割合
小計(円)																
消費税相当額(円)																
単価(円)									km							

単 価 算 出 調 書

番号	業務名	単位	単価	積 算 の 基 礎														
13	橋梁一般図作成（CADデータ無）	橋		設計業務等標準積算基準書 単価適用条件 業務内容 作業量 1-4-1 測量業務費 諸経費を計上 既存の紙ベースの図面をCAD化する場合で、橋長100m以内に適用 内業 1橋あたり（橋長100m以内）														
			業務名及び費目	業務区分	所要時間 (分)	人工	編 成					職 種 あ た り の 金 額					小計	備 考
				外			測量主任技師	測量技師	測量技師補	測量助手	測量補助員	測量主任技師	測量技師	測量技師補	測量助手	測量補助員		
			図面作成		520.0	1.083				1								見積聴取にて算出
			成果品検査		40.0	0.083		1										見積聴取にて算出
				内														
			直接人件費															
			材料費															
			機械経費															
			直接業務費															
			諸経費									78.8%						直接業務費に対する割合
			小計(円)															
			消費税相当額(円)															
			単価(円)									橋						

単 価 算 出 調 書

番号	業務名	単位	単価	積 算 の 基 礎														
14	橋梁一般図作成（CADデータ有）	橋		設計業務等標準積算基準書 単価適用条件 業務内容 作業量 1-4-1 測量業務費 諸経費を計上 既存の紙ベースの図面をCAD化する場合で、橋長100m以内に適用 内業 1橋あたり（橋長100m以内）														
			業務名及び費目	業務区分	所要時間 (分)	人工	編 成				職 種 あ た り の 金 額					小計	備 考	
				外			測量主任技師	測量技師	測量技師補	測量助手	測量補助員	測量主任技師	測量技師	測量技師補	測量助手	測量補助員		
			図面作成		392.0	0.817				1								見積聴取にて算出
			成果品検査		40.0	0.083		1										見積聴取にて算出
				内														
			直接人件費															
			材料費															
			機械経費															
			直接業務費															
			諸経費									78.8%						直接業務費に対する割合
			小計(円)															
			消費税相当額(円)															
			単価(円)									橋						

道路台帳補正業務単価係数表

番号	業務名	細目	単位	数量	係数
1	台帳補正A	道路幅員8m以下の台帳補正で外業及び内業が必要な場合に適用 内業には附図、断面図及び道路現況調査票の作成を含む	km	1	0.73886
2	台帳補正B	道路幅員8.01m以上15m以下の台帳補正で外業及び内業が必要な場合に適用 内業には附図、断面図及び道路現況調査票の作成を含む	km	1	1.00000
3	台帳補正C	道路幅員15.01m以上25m以下の台帳補正で外業及び内業が必要な場合に適用 内業には附図、断面図及び道路現況調査票の作成を含む	km	1	1.06489
4	台帳補正D	道路幅員25.01m以上の台帳補正で外業及び内業が必要な場合に適用 内業には附図、断面図及び道路現況調査票の作成を含む	km	1	1.55656
5	台帳補正E	台帳補正で内業のみの場合に適用 内業には附図、断面図及び道路現況調査票の作成を含む	km	1	0.35750
6	台帳補正F	台帳補正で内業のみの場合に適用	箇所	1	0.00104
7	橋梁台帳作成	橋梁台帳を新規に作成する場合に適用 図面作成は含まない	調書	1	0.18822
8	橋梁台帳修正	既存の橋梁台帳を修正する場合に適用 図面修正は含まない	調書	1	0.05999
9	写真撮影A	現況写真の撮影に適用（道路施設の延長100m以内）	箇所	1	0.10404
10	写真撮影B	現況写真を撮影し、調書を編集する場合に適用（道路施設の延長100m以内）	箇所	1	0.12305
11	現況図等作成（CAD）	告示及び台帳図等を新規にCADデータで作成する場合に適用	km	1	0.69787
12	敷地図作成（CAD）	敷地図を新規にCADデータで作成する場合に適用	km	1	0.62702
13	橋梁一般図作成（CADデータ無）	既存の紙ベースの図面をCAD化する場合で、橋長100m以内に適用	橋	1	0.31093
14	橋梁一般図作成（CADデータ有）	既存の紙ベースの図面をCAD化する場合で、橋長100m以内に適用	橋	1	0.24195
15	資料調査	図面作成等に関する資料調査をする場合に適用	km	1	0.27621