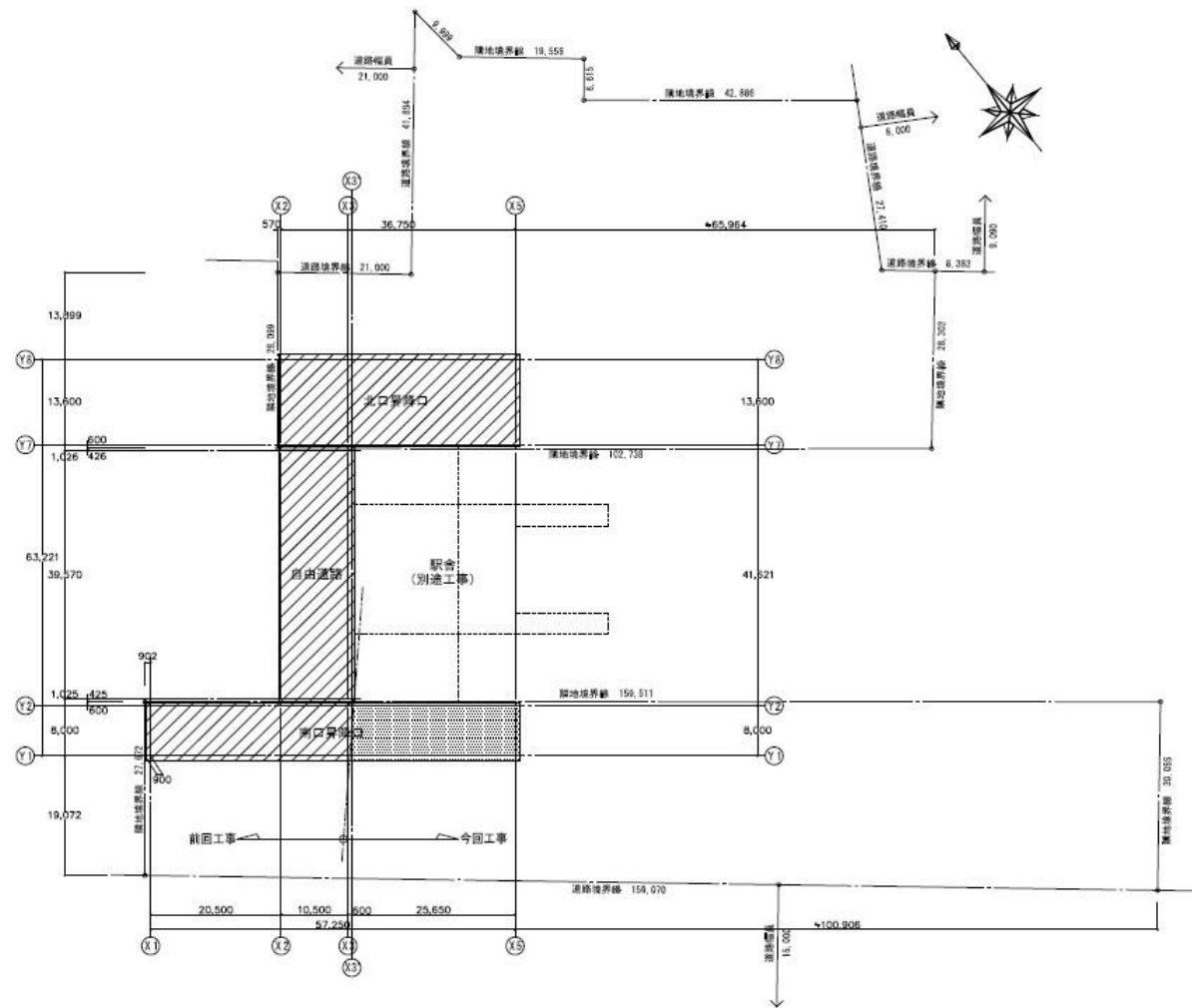


中継地：札幌市白石区平和通り3丁目北ほか

附近見取図 縮尺：1:1,500



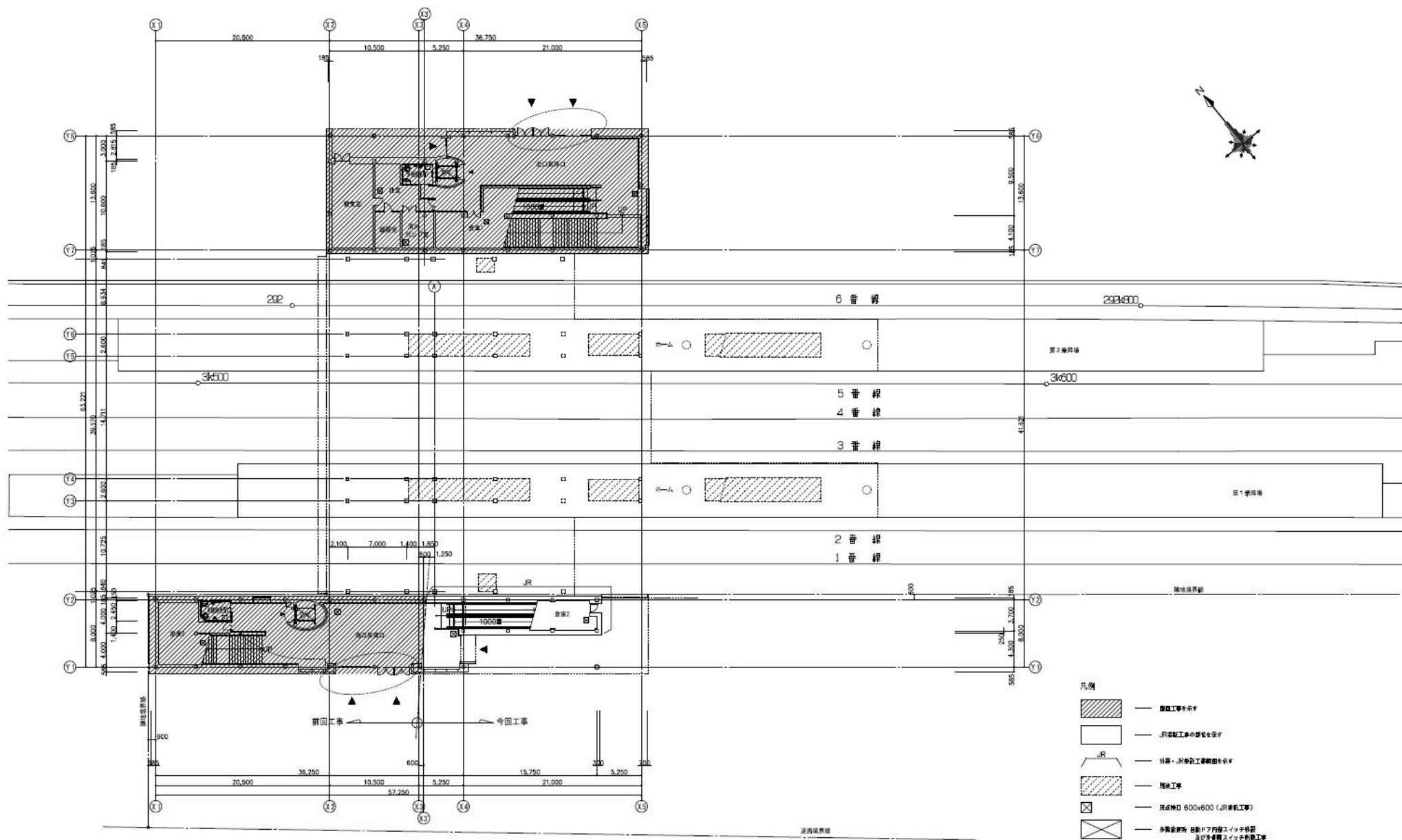
配置図 縮尺：1:400

凡例
 — 今回工事
 ■ 前回工事を示す

業務名
 JR白石駅自由通路設備保守点検業務

図面名
 付近見取図・配置図

札幌市建設局土木部道路設備課	縮尺	番号
	NO SCALE	1/5



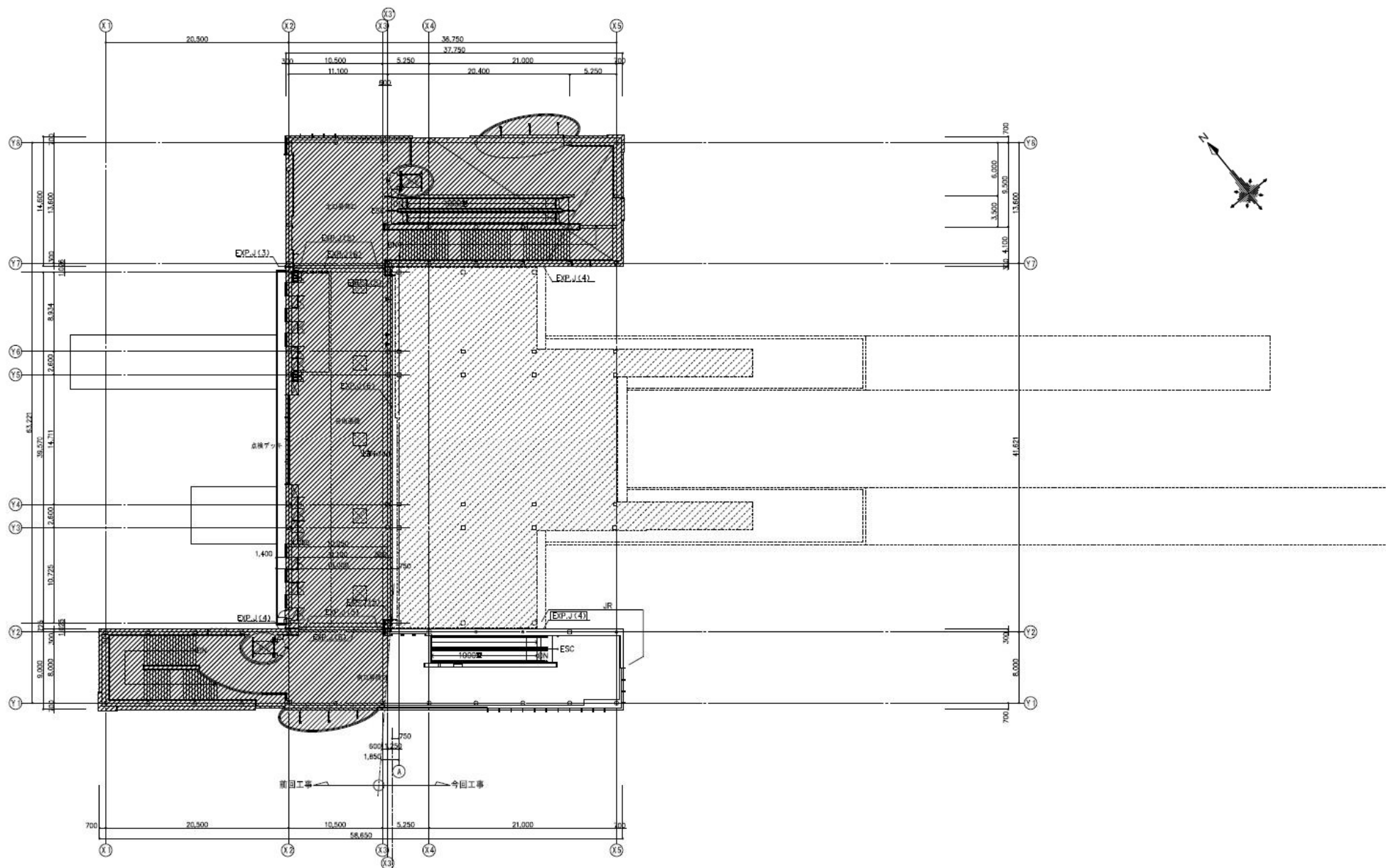
- 凡例
- 前回工事を示す
 - 今回工事の位置を示す
 - JR事業工場の位置を示す
 - 増設工事
 - 既設開口 600x600 (JR事業工事)
 - 歩道橋箇所 自動ドア内装スイッチ設置及び歩道橋スイッチ設置工事

業務名
JR白石駅自由通路設備保守点検業務

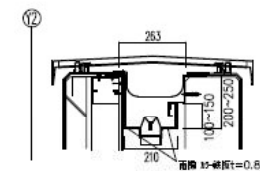
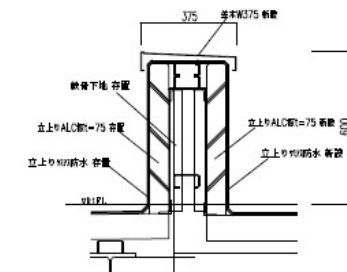
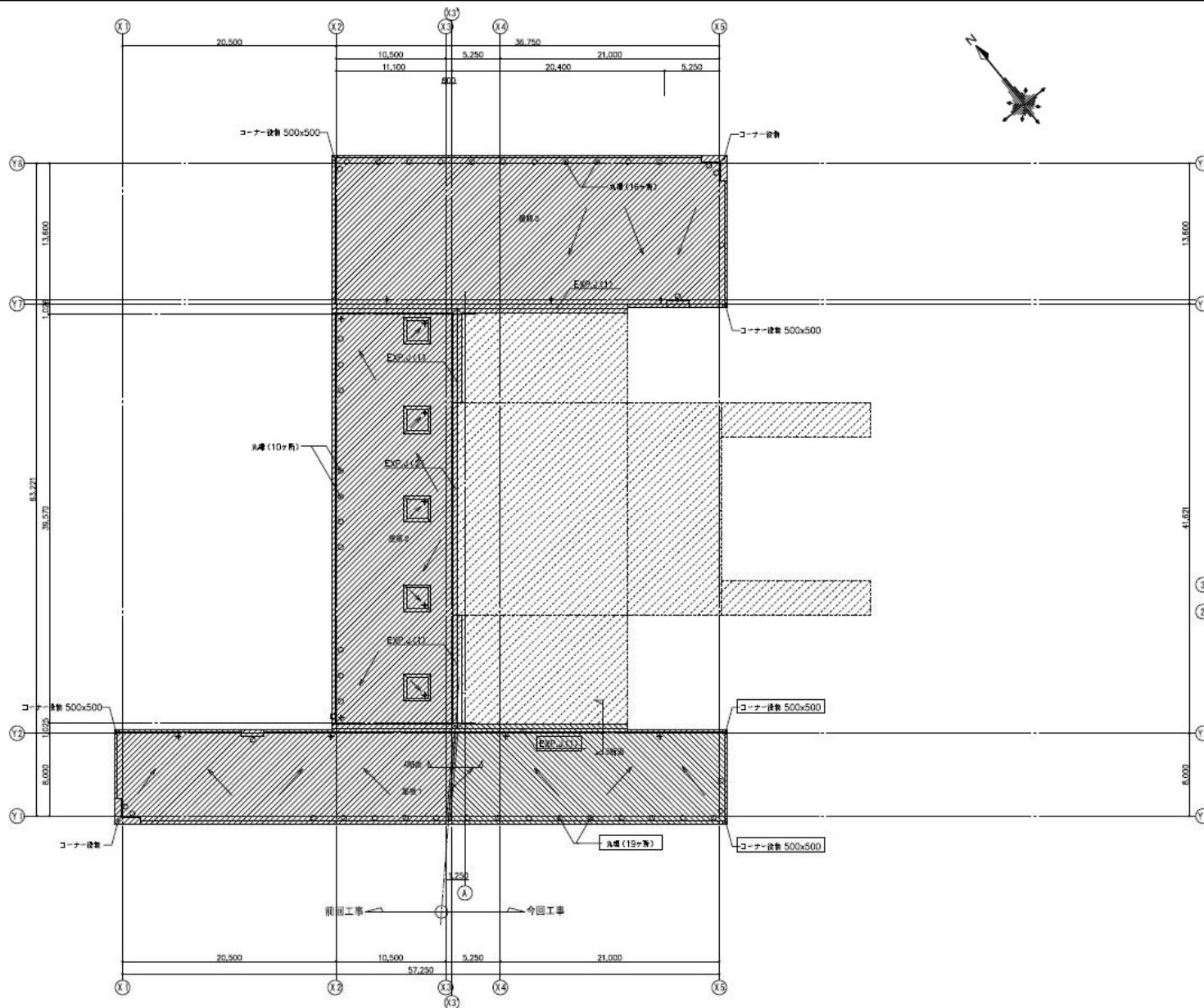
図面名
1階平面図

札幌市建設局土木部道路設備課

縮尺	番号
NO SCALE	2/5



業務名		
JR白石駅自由通路設備保守点検業務		
図面名		
2階平面図		
札幌市建設局土木部道路設備課	縮尺	番号
	NO SCALE	3/5



凡例

- 既存工事を示す
- 既存JR委託工事を示す
- JR委託工事の部位を示す
- 新設工事

業務名

JR白石駅自由通路設備保守点検業務

図面名

R階平面図

札幌市建設局土木部道路設備課

縮尺

NO SCALE

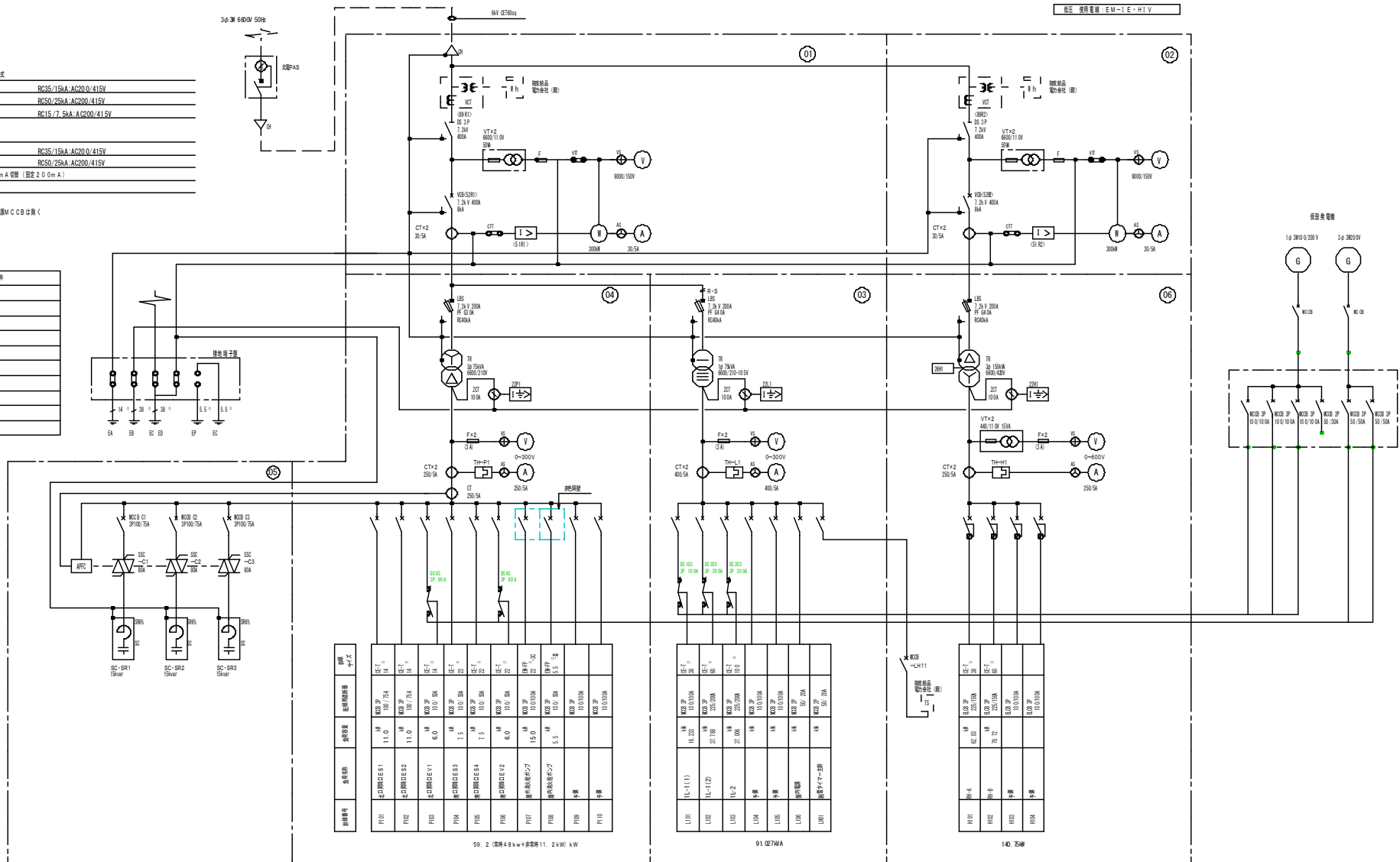
番号

4/5

低圧電力・動力・コンデンサ用 MCCB型式		
225AF・(NF 250-SM)	RC35/15kA:AC200/415V	
100AF・(NF12.5-SM)	RC50/25kA:AC200/415V	
50AF・(NF 6.3-SM)	RC15/7.5kA:AC200/415V	
ロードヒーティング用 ELCB型式		
225AF・(NV250-SM)	RC35/15kA:AC200/415V	
100AF・(NV12.5-SM)	RC50/25kA:AC200/415V	
感度電流:1.00・2.00・5.00mA 調整(設定2.00mA)		
動作時間:0.1s		

※1: MCCB・漏電保護器中の制御電源MCCBは除く

図号	設備名
01	高圧受電盤1
02	高圧受電盤2
03	高圧電力盤
04	高圧電力盤
05	コンデンサ用
06	ロードヒーティング用



設備番号	設備名称	定格電圧	定格電流	定格容量
P101	高圧受電盤1	11.0	11.0	11.0
P102	高圧受電盤2	11.0	11.0	11.0
P103	高圧電力盤	11.0	11.0	11.0
P104	高圧電力盤	11.0	11.0	11.0
P105	高圧電力盤	11.0	11.0	11.0
P106	高圧電力盤	11.0	11.0	11.0
P107	高圧電力盤	11.0	11.0	11.0
P108	高圧電力盤	11.0	11.0	11.0
P109	高圧電力盤	11.0	11.0	11.0
P110	高圧電力盤	11.0	11.0	11.0

59.2 (高圧48kV+高圧11.2kV) kW

設備番号	設備名称	定格電圧	定格電流	定格容量
L101	高圧電力盤	11.0	11.0	11.0
L102	高圧電力盤	11.0	11.0	11.0
L103	高圧電力盤	11.0	11.0	11.0
L104	高圧電力盤	11.0	11.0	11.0
L105	高圧電力盤	11.0	11.0	11.0
L106	高圧電力盤	11.0	11.0	11.0
L107	高圧電力盤	11.0	11.0	11.0
L108	高圧電力盤	11.0	11.0	11.0
L109	高圧電力盤	11.0	11.0	11.0
L110	高圧電力盤	11.0	11.0	11.0

91.027kVA

設備番号	設備名称	定格電圧	定格電流	定格容量
R101	高圧電力盤	11.0	11.0	11.0
R102	高圧電力盤	11.0	11.0	11.0
R103	高圧電力盤	11.0	11.0	11.0
R104	高圧電力盤	11.0	11.0	11.0
R105	高圧電力盤	11.0	11.0	11.0
R106	高圧電力盤	11.0	11.0	11.0
R107	高圧電力盤	11.0	11.0	11.0
R108	高圧電力盤	11.0	11.0	11.0
R109	高圧電力盤	11.0	11.0	11.0
R110	高圧電力盤	11.0	11.0	11.0

140.75kW

業務名

JR白石駅自由通路設備保守点検業務

図面名

単線結線図

札幌市建設局土木部道路設備課

縮尺

番号

NO SCALE

5/5