

令和8年度施行
公示用
業務説明書

業務名 道路照明施設点検調査業務（中央区東地区他2区）

業務名

道路照明施設点検調査業務（中央区東地区他2区）

一金内訳
総委託費 _____
業務価格 _____
消費税等相当額 _____

業務説明

1 業務の大要

本業務は、附属物（標識、照明施設等）点検要領に基づき、道路照明施設を点検し、道路照明施設の維持管理に係る基礎データ収集を行うものである。

2 業務の期間

契約締結日より 2027年3月12日 までとする。

3 業務概要

【業務対象】

道路照明施設（単立柱形式） 1,484 基

【業務内容】

(1) 計画準備 1 式

(2) 現地調査（通常点検） 1,484 基

(3) 現地調査（詳細点検） 749 基

(4) 打合せ 1 式

(5) 点検調書作成 1 式

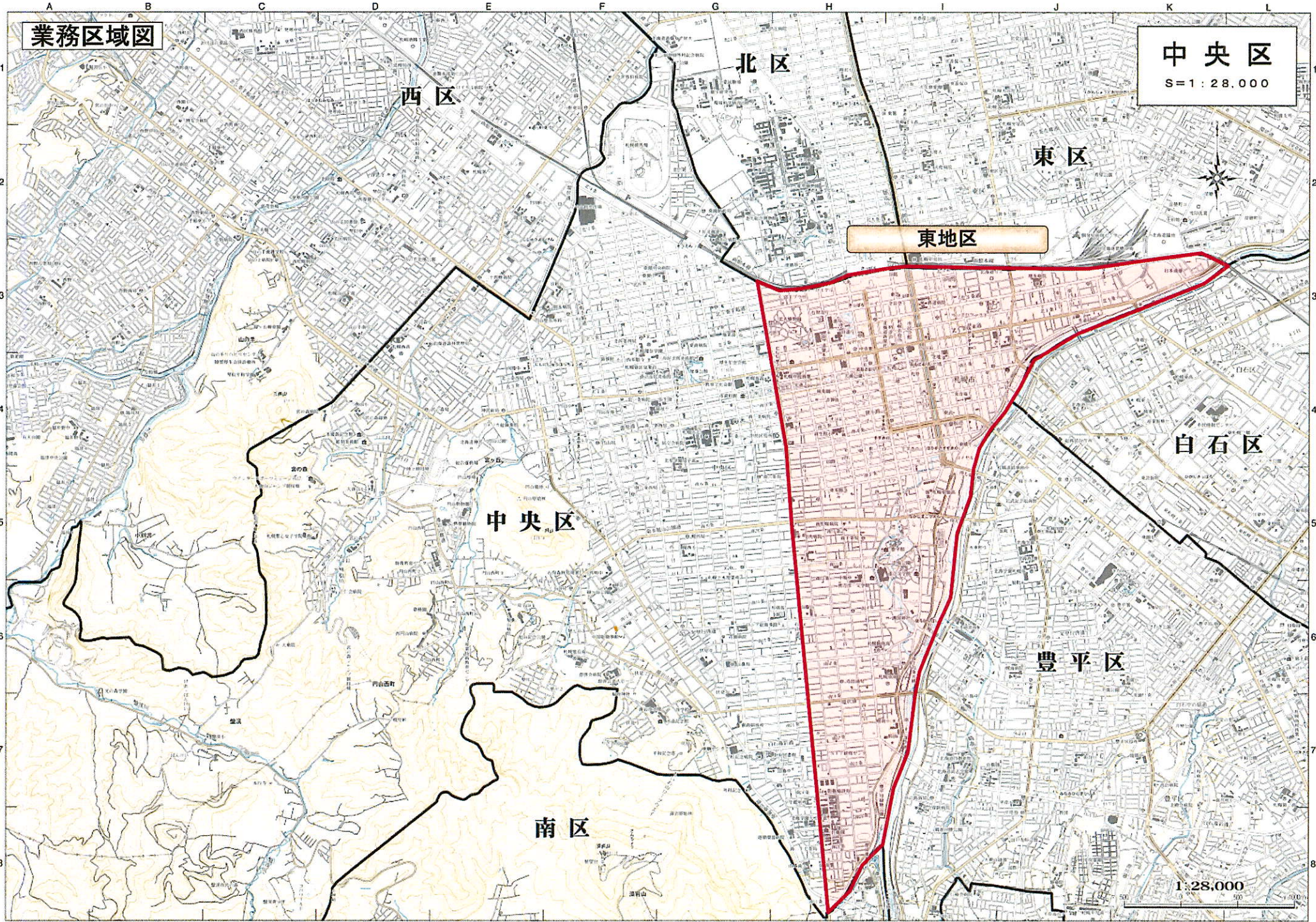
4 仕様書

別紙、仕様書のとおり

業務区域図

中央区

S=1:28,000



西区

北区

東区

東地区

中央区

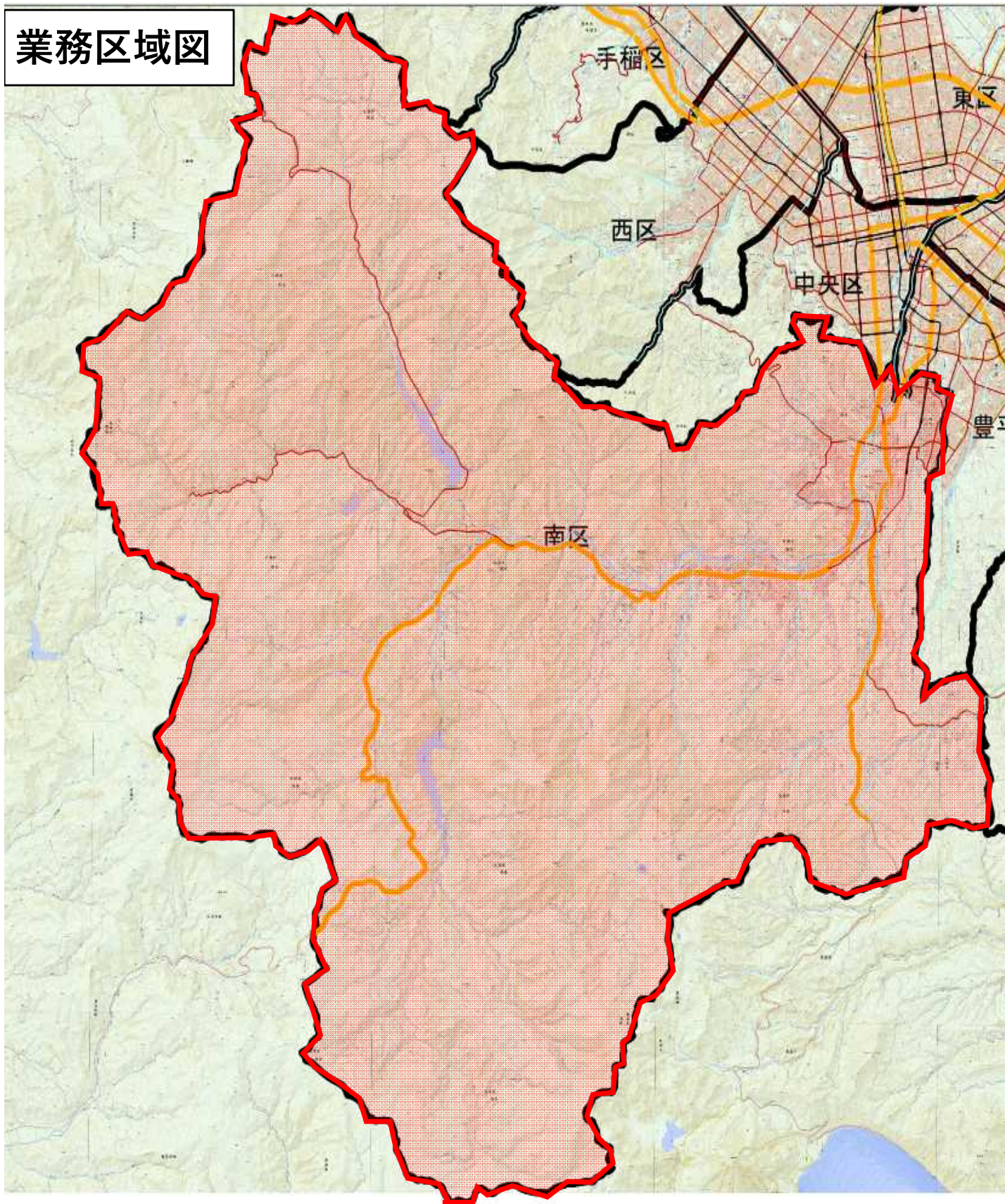
白石区

豊平区

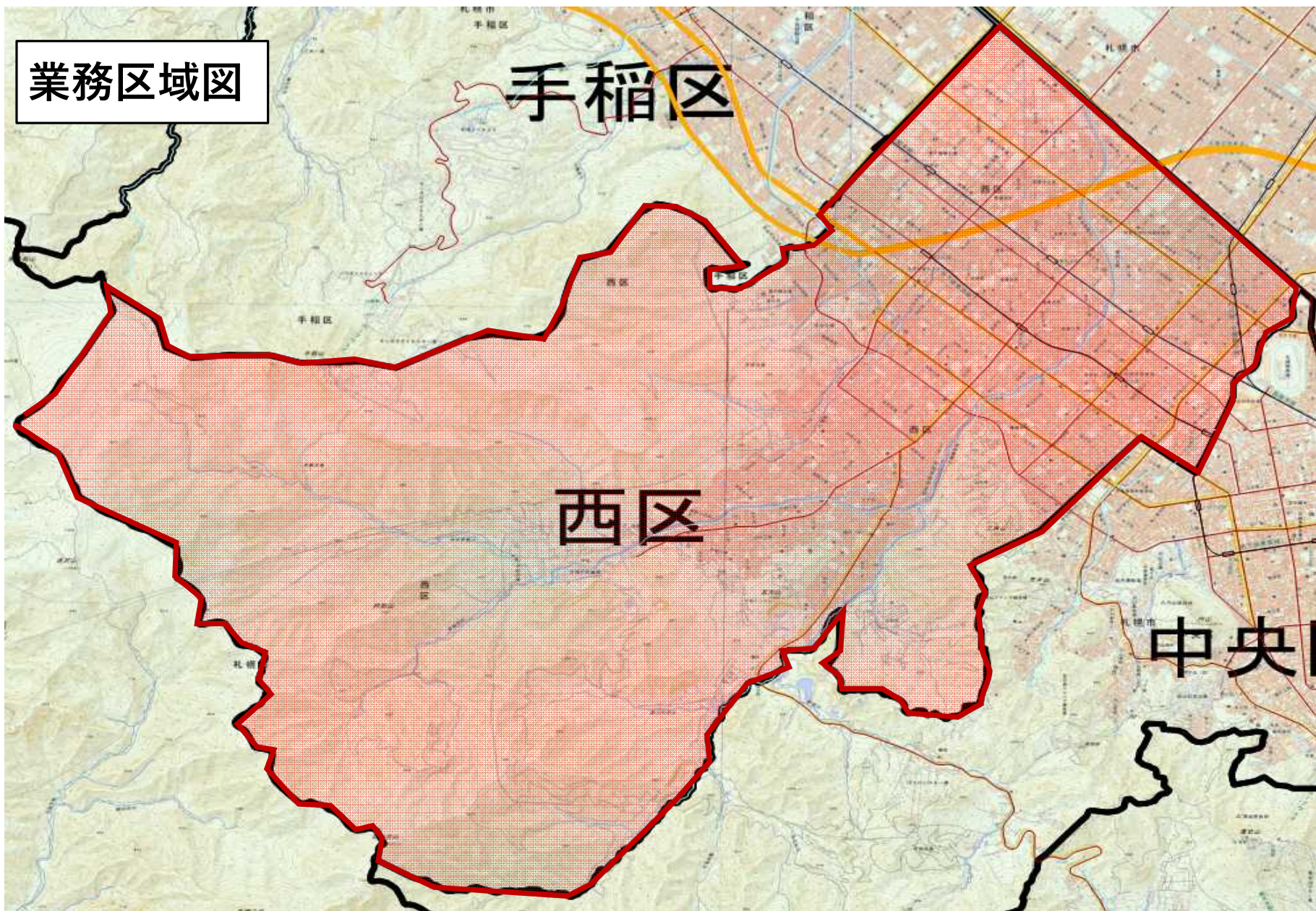
南区

1:28,000

業務区域図



業務区域図



札幌市道路照明施設点検調査業務 仕様書

1 業務の目的

本業務は、札幌市管内の道路照明施設（単独柱形式）に対して、高所作業車を使用しての近接目視点検および打音検査を実施するとともに、近接目視点検の結果などから必要に応じて板厚測定（超音波パルス反射法による）を実施し、今後の維持管理に資する情報の収集・整理を目的としている。

2 担当技術者

担当技術者とは、業務を担当する者のうち、受託者に所属し、かつ受託者が定めた者をいい、屋外における業務に際しては、使用人等（協力者又はその代理人若しくはその使用人、その他これに準ずるものを含む。）に適宜、安全対策、環境対策、衛生管理、地元関係者に対する対応等の指導及び協力を行うとともに、業務が適正に遂行されるように、管理及び監督しなければならない。

なお、業務着手時に担当技術者に関する事項等について、委託者に通知すること。

※担当技術者が下記「3 点検員及び資格要件」における点検員の資格要件を満たす場合は、兼務可能とする。

3 点検員及び資格要件

点検員とは、点検作業班を統括し、点検補助員との連絡を密にして点検漏れ等のないように点検調査を実施・管理し、損傷度の評価、対策区分の判定、健全性の診断を行う者をいう。

また、点検員は以下のいずれかの資格を有し、必要な登録を行っていることを条件とする。

なお、業務着手時に、資格保有者であることを証明できる書類の写しを提出すること。

- 技術士〔総合技術監理部門（建設 - 鋼構造物及びコンクリート）又は(建設-道路)〕
- 技術士〔建設部門（鋼構造物及びコンクリート）又は(道路)〕
- RCCM〔(鋼構造及びコンクリート)又は(道路)〕
- 国土交通省登録技術者資格

業務区分	施設分野
点検	橋梁（鋼橋）
診断	橋梁（鋼橋）

国土交通省登録技術者資格〔公共工事に関する調査及び設計等の品質確保に資する技術者資格登録規程（平成26年国土交通省告示第1107号）に基づき、国土交通省が登録した資格〕のうち、上記「業務区分・施設分野」に該当する資格

※国土交通省登録技術者資格による場合は、業務区分毎に点検員を定めること。

（各業務区分の資格条件を満たすのであれば、点検員は兼務可能）

※国土交通省登録技術者資格一覧（国土交通省ホームページ）

http://www.mlit.go.jp/tec/tec_tk_000098.html

4 業務項目 及び 内容

本業務の業務項目 及び 各項目の内容は、下表の通りとする。

作業区分	区分		作業の範囲等
業務計画	業務計画		業務の目的・主旨を把握した上で、業務内容を確認し、業務概要・実施方針・業務工程・業務組織計画・打合せ計画・成果品の内容、部数・使用する主な図書及び基準・連絡体制（緊急時含む）等の事項について、業務計画書（照査計画書を含む）を作成する。
	資料収集 事前調書作成		点検対象物の関連資料の収集・整理を行い、現地において立地環境等を確認するとともに、収集した資料と現地との整合性についても確認を行う。また、札幌市の道路照明に係るシステムの概要を理解し、最終的なデータ整理の方法等を立案・確認する。
	路線巡視		対象区路線巡視を実施し、位置図および調書に示されていないが現地に設置されているものや、記載されているのに現地に無いもの、調書と現地の位置がずれているもの等がないか確認を行い、その結果を位置図に整理する。
現地調査	緊急対応		点検中、緊急の対応を必要とする重大な変状等が発見された場合は、速やかに業務担当者に連絡する。
	通常 点検	現況 調査	高所作業車を使用し、近接目視・触診による点検を行う。変状や異常のある場合は、マーキングを行い、点検調書に記録し、必要に応じてボルトのゆるみの再締め付け等を行う。
		打音 検査	点検用ハンマーを使用し、ボルト等に対して打音検査を行う。
		支柱内部 撮影	支柱開口部からのデジタルカメラ撮影に加え、ファイバースコープを支柱開口部から挿入し路面境界部+10cm~-30cmを目安に支柱内部側面の全周を撮影・確認する。
	詳細 点検	詳細 調査	支柱基部等に著しい腐食が確認された場合は、担当者との協議の上、超音波パルス反射法による板厚計測を実施する。
点検調書	点検調書作成		国土交通省 道路局の「附属物（標識、照明施設等）点検要領」に準じて、施設台帳・点検調査票・変状位置図・変状写真等の整理を行う。
照 査	点検結果の 照査・検討		点検調査票、変状位置図、点検写真票等による判定区分の照査、および追加調査（詳細調査、試験、計測等）の必要性などについて検討する。

5 業務対象施設

対象施設は、中央区東地区（業務区域図参照）と南区内全域、西区内全域である。別添一覧表のとおり（道路照明施設（単独柱形式）1484基）

※令和7年末時点での情報であり、現状と相違があった場合は、業務主任と協議すること。

6 点検に関する留意事項

- (1) 応急措置は、テーピング・番線での仮固定等、緊急を要する場合に限って行う。
- (2) 緊急報告は、倒壊の可能性がある、歩行者や車両への危険が切迫している場合に、その場から電話で一報を入れ、（土木センター、道路維持課へ）「緊急報告一覧表」に報告日や対応状況などを取り纏め、後日提出する。
- (3) 防食テープ施工箇所は適宜とし、はずした箇所はセンターに報告する。
- (4) 合マークは基部及びデザイン支柱の継手部に施工する。
- (5) 詳細調査は別紙1「支柱基部の板厚調査について」により行い、支柱基部においては点検を強化する。
- (6) (5)に係る詳細調査当初数量は、設置後25年以上経過する塗装式に該当した街路灯を計上しているもので、他の街路灯に関しても、点検において別紙1に従い詳細調査の必要と判断される場合には、詳細調査を行うこととし、内容をまとめた上で業務主任に報告すること。
- (7) 灯具小ボルトの欠損箇所については、新材料にて補填する。
※新材料の費用については受託者負担とする。
- (8) 開口部ボルト欠損箇所について、新材料にて補填する。
※新材料の費用については受託者負担とする。
- (9) ステンレスバンド固定箇所について、支給品にて固定し直す。
※区土木部より支給
- (10) 支柱本体の再塗装の有無を確認し、塗装種類が塗装式及び溶融亜鉛メッキ式か確認する。
- (11) 特徴的なデザイン式の道路照明柱又は飾り具等が施された支柱は、灯具及び飾り具等の落下の危険性も考えられるため、十分に注意し確認すること。
- (12) 支柱内部に滞水がある場合は、滞水状況を写真等で記録した後に、水抜きを確実に行うこと。
- (13) 水抜き孔が粉塵等の堆積により穴が塞がっている場合は、点検の際に清掃を行うこと。
- (14) 電気設備開口部(カバー)の変形により、雨水等の侵入が想定される場合は、テープ等による雨水侵入対策を施すこと。開口部が開かない場合や土中に埋まっている場合は、内部状況が確認できず機能に支障をきたしていることから判定区分Ⅲとする。
- (15) 附属物点検要領に基づいて行う支柱開口部点検の際に、デジタルカメラによる開口部からの内部撮影に加え、路面境界部の腐食状況を別紙2「ファイバースコープによる点検について」により記録し、判定すること。
- (16) 点検結果は施設ごとの健全性、部材ごとの健全性、経過年数による健全性について取りまとめ、判定区分Ⅰ～Ⅳの分布から状況報告や比較検討を行うこと。また、前回点検評価から改善または悪化した主要因について業務報告書にまとめること。

7 打合せ

本業務における打合せは、初回・中間・最終の計3回とする。

8 成果品

以下の成果品を納品すること。

- (1) 報告書（業務概要書、業務報告書） ... 2部
- (2) 点検一覧表 ... 1部
- (3) 電子データ（DVD-R等） ... 2部

※電子データは、下表のとおりExcel (xlsx) 及びPDFファイル形式にて提出する。

- (4) その他、業務担当者が必要と認めたもの
提出書類の形式と提出時期は下表のとおりとする。

成果品	電子データ (DVD-R等)	紙データ (両面出力)	提出時期
業務概要書	○ (Excel及びPDF)	○	計画準備時
業務報告書	○ (Excel及びPDF)	○	成果品納品時
点検表 (共通様式)	○ (Excel)	不要	成果品納品時
点検一覧表 (共通様式)	○ (Excel) ※1	○ (抜粋し出力) ※2	成果品納品時
緊急報告一覧表 (共通様式)	○ (Excel)	不要	適宜提出
工事月報	○ (PDF)	不要	毎月末提出
打合せ簿 (共通様式)	○ (PDF)	不要	適宜提出

※1 共通様式にて編集しExcelで提出

※2 街路灯番号、位置、構造、設置環境、点検情報と総合評価、支柱判定及びコメント欄を抜粋し出力

9 諸法令の遵守について

- (1) 受託者は、本業務の実施にあたっては、関係諸法令を遵守すること。
- (2) 受託者は、本業務に関する事項及び作業上知り得た一切の事項について、これを外部に漏洩してはならない。
- (3) 受託者は、この契約による業務を処理するにあたって個人情報を取扱う事となった際には、別記「個人情報の取扱いに関する特記事項（工事・当初から個人情報の取扱いを委託しない設計等・道路維持除雪用）」を守らなければならない。

10 環境への配慮

本業務においては、本市の環境マネジメントシステムに準じ、環境負荷低減に努めること。
両面コピーの徹底やミスコピーを減らすことで、紙の使用量を減らすよう努めること。
自動車等を使用する場合は、できるだけ環境負荷の少ない車両を使用し、アイドリングストップの実施など環境に配慮した運転を心がけること。
業務に係る用品等は、札幌市グリーン購入ガイドラインに従い、極力ガイドライン指定品を使用すること。

11 その他

- (1) 点検を実施するにあたっては、業務主任及び関係機関と十分に協議し実施すること。
- (2) 点検中に、緊急の対策を必要とする損傷が発見された場合は、速やかに区土木部及び業務主任に報告し、指示を得ること。
- (3) 本業務においてIV判定の損傷が発見された場合は、業務内で詳細調査等の対応を行うことを原則とする。調査の手法については、損傷の状況を踏まえたうえで業務主任と協議し、決定すること。また、対応措置についても業務主任及び区土木部と協議し取りまとめること。
- (4) 本業務における点検結果並びに成果品については、本市の同意なく使用してはならない。
- (5) 本業務に疑義が生じた場合は、業務主任と協議すること。

12 その他 準拠資料

- (1) 小規模付属物点検要領 平成29年3月 国土交通省 道路局
- (2) 付属物（標識、照明施設等）点検要領 令和7年3月 国土交通省 道路局

支柱基部の板厚調査について

支柱基部は街路灯の中で最も応力が集中する箇所となるため、この箇所の腐食状況を管理することが街路灯の健全性を判定するうえで非常に重要となる。塗装の塗替え等により外見が一見健全にいても、内部の腐食による倒壊の危険性があるため、板厚調査による残存板厚を測定している。

支柱基部においては、目視点検の評価を3段階で行うこととするが（表1）、『外部』と『内部』のいずれかに錆・腐食（c, e）が確認された場合、詳細点検（板厚調査）を実施する。

表1 目視点検による損傷程度の評価

区分	状態	発錆状況 (支柱基部)
a	損傷が認められない	錆・腐食が無い
c	損傷が認められる	錆・腐食が有る
e	損傷が大きい	錆・腐食が著しい

- ※1 「発錆が著しい」とは
- すべての部材及び点検箇所において、腐食による板厚減少が懸念される場合
 - ただし、支柱基部においては、下記の①または②がe判定の場合
 - ①外部に腐食が有る（e判定）
 - ②内部に腐食が有る（e判定）
- ※2 「外観の異常」とは
- 鋼部材にき裂、破断、変形、欠損、孔食等が生じている場合
 - ただし、支柱基部においては※1と同様の場合

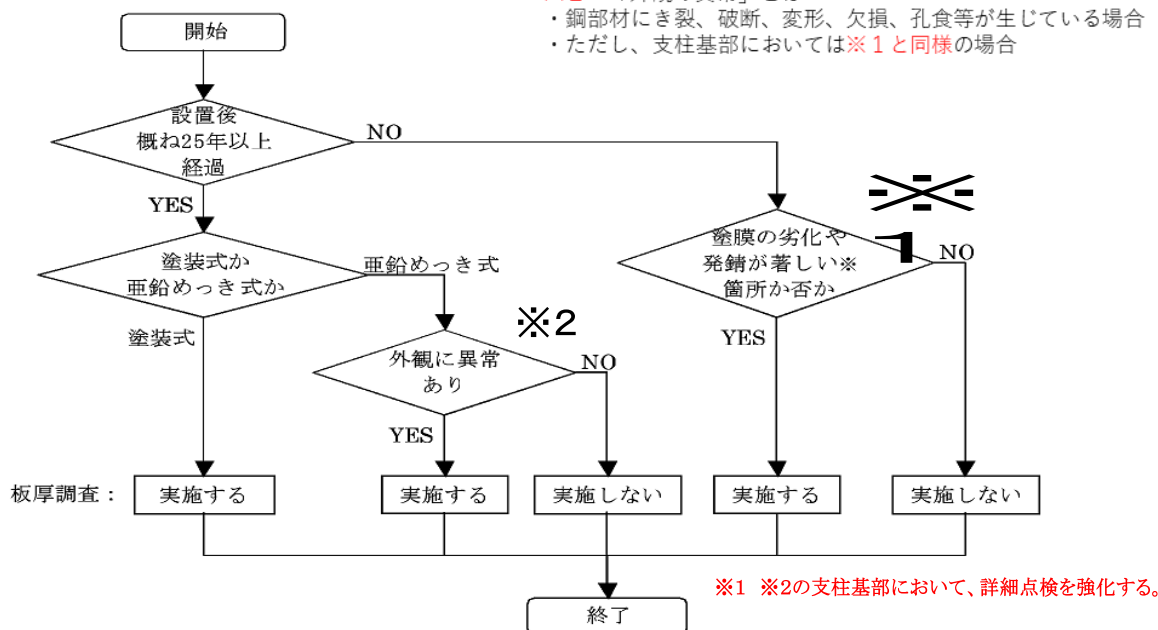


図-解 8-13 板厚調査を実施する附属物の選定フロー

ファイバースコープによる点検について

附属物点検要領に基づいて行う支柱開口部点検の際に、路面境界部の詳細な変状状況と変状要因を確認するため、点検口内部の腐食状況をファイバースコープにより撮影し記録する。

撮影データは実施箇所につき1枚以上点検表に貼付け、板厚調査実施の判断に利用できるよう整理すること。また、実施個所のデータは附属物点検で得られる他の点検写真とともにデータにて整理すること。

デジタルカメラ撮影では確認できない腐食・亀裂・剥離等の変状を、ファイバースコープ撮影にて確認するため、使用する機材については、以下の仕様を満たすものとし、業務開始前に業務主任と協議し承諾を得ること。

- (1) カメラ配線が直線状を保持でき、開口挿入部にはある程度の曲げ抵抗があるもの。
- (2) カメラの軸方向・直角方向を撮影できるもの。
- (3) ライトを搭載し、発錆状況がカラーで確認できるもの。
- (4) カメラにオートフォーカスなどを搭載し、対象物に焦点を合わせられるもの。
- (5) 確認画面の上下を回転し保存できるもの。
- (6) 点検時に浸水しても壊れない防水仕様のもの。
- (7) ファイル保存形式はJPG形式とし、保存サイズは1ファイルあたり500KB以下とする。
- (8) 解像度は300dpi程度とし、データから腐食状況を鮮明に確認できるもの。

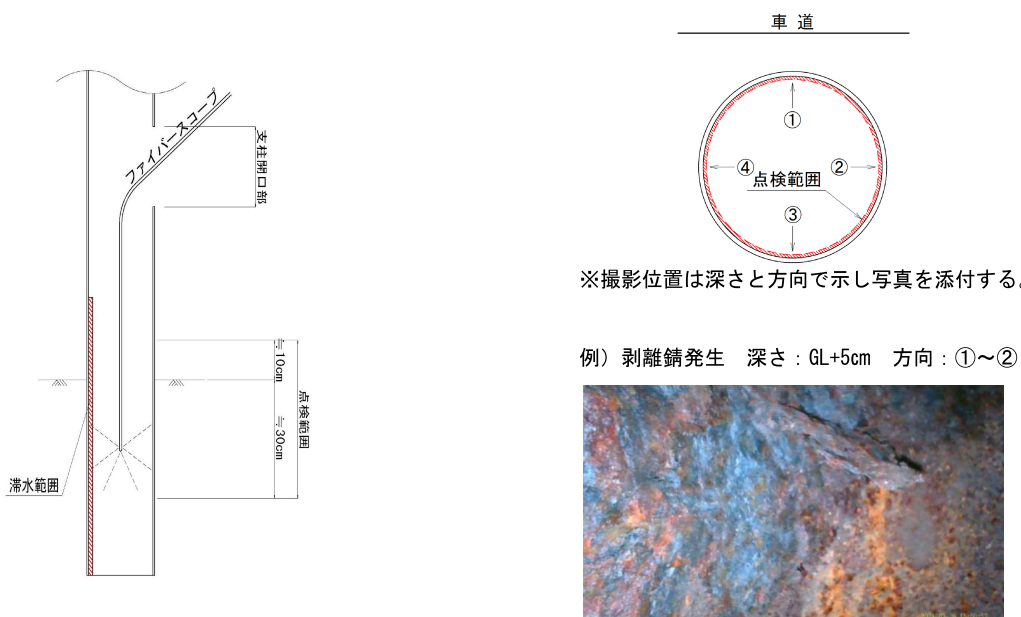


図 ファイバースコープによる撮影範囲

※滞水や滞水の形跡が有る場合は、滞水範囲まで点検範囲を広げて確認する。
ただし、路面境界部より-30cmより下部は点検範囲に含めない。

中央区東

No.	街路灯番号	路線名	設置住所	支柱形式	表面処理	基礎形式	路面境界部	設置年月		総合評価	経過年数	
								年	月			
1	13	主要市道旭山公園米里線	南大橋	ポール照明(直線)	その他	埋め込み型	アスファルト	2017		4	III	8
2	20	公園東通線	中島公園	ポール照明(テーパーポール型)	塗装式	埋め込み型	コンクリート	1967		4	III	58
3	25	公園東通線	中島公園	ポール照明(テーパーポール型)	塗装式	埋め込み型	コンクリート	1967		4	III	58
4	26	公園東通線	南1.5条西1丁目	ポール照明(テーパーポール型)	塗装式	埋め込み型	土砂	1967		4	III	58
5	29	公園東通線	中島公園	ポール照明(テーパーポール型)	塗装式	埋め込み型	土砂	1967		4	III	58
6	31	南4条線	南4条西7丁目	段付ポール	塗装式	ベースプレート型	ベースプレート露出	1967		4	III	58
7	32	南4条線	南4条西7丁目	段付ポール	塗装式	ベースプレート型	ベースプレート露出	1967		4	III	58
8	42	南7条線	南7条西3丁目	ポール照明(テーパーポール型)	塗装式	埋め込み型	アスファルト	1968		4	IV	57
9	95	南2.1条線	南2.1条西6丁目	段付ポール	塗装式	ベースプレート型	ベースプレート露出	1970		4	III	55
10	96	西7丁目線	南2.1条西7丁目	段付ポール	塗装式	ベースプレート型	ベースプレート露出	1970		4	III	55
11	103	主要市道真駒内線	北4条東7丁目	ポール照明(テーパーポール型)	塗装式	ベースプレート型	ベースプレート露出	1970		4	III	55
12	104	主要市道真駒内線	北3条東7丁目	ポール照明(テーパーポール型)	塗装式	ベースプレート型	ベースプレート露出	1970		4	III	55
13	105	主要市道真駒内線	北3条東7丁目	ポール照明(テーパーポール型)	塗装式	ベースプレート型	ベースプレート露出	1970		4	III	55
14	146	主要市道旭山公園米里線	南9条西1丁目	ポール照明(テーパーポール型)	塗装式	埋め込み型	アスファルト	1971		4	IV	54
15	191	主要市道南1.9条宮の沢線	南1.9条西5丁目	ポール照明(V型)	塗装式	埋め込み型	コンクリート	1971		4	III	54
16	193	主要市道南1.9条宮の沢線	南1.9条西6丁目	ポール照明(V型)	塗装式	埋め込み型	コンクリート	1971		4	III	54
17	195	主要市道南1.9条宮の沢線	南1.9条西6丁目	ポール照明(テーパーポール型)	塗装式	埋め込み型	アスファルト	1971		4	III	54
18	196	主要市道南1.9条宮の沢線	南1.9条西6丁目	ポール照明(テーパーポール型)	塗装式	埋め込み型	アスファルト	1971		4	III	54
19	197	主要市道南1.9条宮の沢線	南1.9条西6丁目	ポール照明(V型)	塗装式	埋め込み型	コンクリート	1971		4	III	54
20	199	主要市道南1.9条宮の沢線	南1.9条西5丁目	ポール照明(V型)	塗装式	埋め込み型	コンクリート	1971		4	III	54
21	203	主要市道南1.9条宮の沢線	南19条大橋	ポール照明(直線)	垂鉛めっき式	埋め込み型	アスファルト	1971		4	III	54
22	204	主要市道南1.9条宮の沢線	南19条大橋	ポール照明(直線)	垂鉛めっき式	埋め込み型	アスファルト	1971		4	III	54
23	205	主要市道南1.9条宮の沢線	南19条大橋	ポール照明(直線)	垂鉛めっき式	埋め込み型	アスファルト	1971		4	III	54
24	251	主要市道真駒内線	南2.7条西7丁目	ポール照明(直線)	垂鉛めっき式	埋め込み型	コンクリート	2017		4	III	8
25	254	主要市道真駒内線	南2.8条西8丁目	ポール照明(直線)	垂鉛めっき式	埋め込み型	コンクリート	2016		3	III	9
26	269	主要市道真駒内線	南7条東1丁目	ポール照明(V型)	塗装式	埋め込み型	土砂	1971		4	III	54
27	273	主要市道真駒内線	南7条西1丁目	ポール照明(V型)	塗装式	埋め込み型	土砂	1971		4	III	54
28	277	主要市道真駒内線	南7条西1丁目	ポール照明(テーパーポール型)	塗装式	埋め込み型	土砂	2016		3	III	9
29	278	主要市道真駒内線	南7条西1丁目	ポール照明(テーパーポール型)	塗装式	埋め込み型	土砂	1971		4	III	54
30	279	公園東通線	南7条西1丁目	ポール照明(テーパーポール型)	垂鉛めっき式	埋め込み型	コンクリート	1971		4	III	54
31	280	主要市道真駒内線	南7条西1丁目	ポール照明(テーパーポール型)	塗装式	埋め込み型	土砂	1971		4	III	54
32	281	公園東通線	南7条西1丁目	ポール照明(テーパーポール型)	塗装式	埋め込み型	アスファルト	1971		4	III	54
33	282	主要市道真駒内線	南7条西1丁目	ポール照明(テーパーポール型)	塗装式	埋め込み型	アスファルト	1971		4	III	54
34	283	主要市道真駒内線	南6条西1丁目	ポール照明(テーパーポール型)	塗装式	埋め込み型	アスファルト	1971		4	III	54
35	284	主要市道真駒内線	南6条西1丁目	ポール照明(テーパーポール型)	塗装式	埋め込み型	土砂	1971		4	III	54
36	285	主要市道真駒内線	南6条西1丁目	ポール照明(テーパーポール型)	塗装式	埋め込み型	アスファルト	1971		4	III	54
37	291	主要市道真駒内線	南6条東1丁目	ポール照明(テーパーポール型)	塗装式	埋め込み型	アスファルト	1971		4	III	54
38	293	主要市道真駒内線	南6条東1丁目	ポール照明(テーパーポール型)	塗装式	埋め込み型	土砂	1971		4	III	54
39	294	主要市道真駒内線	南6条東1丁目	ポール照明(テーパーポール型)	塗装式	埋め込み型	土砂	1971		4	III	54
40	295	主要市道真駒内線	南6条東1丁目	ポール照明(テーパーポール型)	塗装式	埋め込み型	アスファルト	1971		4	III	54
41	296	主要市道真駒内線	南6条西1丁目	ポール照明(テーパーポール型)	塗装式	埋め込み型	コンクリート	1971		4	III	54
42	297	主要市道真駒内線	南6条西1丁目	ポール照明(テーパーポール型)	塗装式	埋め込み型	土砂	1971		4	III	54
43	494	南3条線	南4条東2丁目	ポール照明(テーパーポール型)	塗装式	埋め込み型	アスファルト	1984		4	III	41
44	501	南3条線	南4条東1丁目	ポール照明(テーパーポール型)	垂鉛めっき式	埋め込み型	アスファルト	1999		5	III	26
45	635	東2丁目線	南4条東2丁目	ポール照明(テーパーポール型)	垂鉛めっき式	埋め込み型	アスファルト	1972		4	III	53
46	784	西南線	南2.9条西1.2丁目	ポール照明(テーパーポール型)	垂鉛めっき式	埋め込み型	アスファルト	1973		4	III	52
47	808	南7条線	南7条西2丁目	ポール照明(テーパーポール型)	塗装式	埋め込み型	アスファルト	1973		4	III	52
48	809	西2丁目線	南7条西1丁目	ポール照明(テーパーポール型)	塗装式	埋め込み型	アスファルト	1973		4	III	52
49	824	東1.2丁目線	北2条東1.2丁目	段付ポール	塗装式	埋め込み型	アスファルト	1974		4	III	51
50	1022	大通南線	大通東5丁目	ポール照明(テーパーポール型)	塗装式	埋め込み型	アスファルト	1975		4	III	50
51	1023	大通南線	大通東5丁目	ポール照明(テーパーポール型)	塗装式	埋め込み型	アスファルト	1975		4	III	50
52	1024	大通南線	大通東4丁目	ポール照明(テーパーポール型)	塗装式	埋め込み型	アスファルト	1975		4	III	50
53	1026	大通南線	大通東4丁目	ポール照明(テーパーポール型)	塗装式	埋め込み型	インターロッキング	1975		4	III	50
54	1027	大通南線	大通東3丁目	ポール照明(テーパーポール型)	塗装式	埋め込み型	アスファルト	1975		4	III	50
55	1028	大通南線	大通東3丁目	ポール照明(テーパーポール型)	塗装式	埋め込み型	アスファルト	1975		4	III	50
56	1029	大通南線	大通東2丁目	ポール照明(テーパーポール型)	塗装式	埋め込み型	アスファルト	1975		4	III	50
57	1030	大通南線	南1条東2丁目	ポール照明(テーパーポール型)	塗装式	埋め込み型	アスファルト	1975		4	III	50
58	1031	大通南線	大通東1丁目	ポール照明(テーパーポール型)	塗装式	埋め込み型	アスファルト	1975		4	III	50
59	1032	大通南線	南1条東1丁目	ポール照明(テーパーポール型)	塗装式	埋め込み型	インターロッキング	1975		4	III	50
60	1051	大通南線	南1条東6丁目	ポール照明(テーパーポール型)	塗装式	埋め込み型	アスファルト	1975		4	III	50
61	1054	大通南線	大通東6丁目	ポール照明(テーパーポール型)	塗装式	埋め込み型	アスファルト	1975		4	III	50
62	1055	大通南線	大通東6丁目	ポール照明(テーパーポール型)	塗装式	埋め込み型	アスファルト	1975		4	III	50
63	1057	大通南線	南1条東5丁目	ポール照明(テーパーポール型)	塗装式	埋め込み型	アスファルト	1975		4	III	50
64	1062	大通南線	南1条東4丁目	ポール照明(テーパーポール型)	塗装式	埋め込み型	アスファルト	1975		4	III	50
65	1063	大通南線	南1条東4丁目	ポール照明(テーパーポール型)	塗装式	埋め込み型	アスファルト	1975		4	III	50
66	1064	大通南線	南1条東4丁目	ポール照明(テーパーポール型)	塗装式	埋め込み型	アスファルト	1975		4	III	50
67	1065	大通南線	大通東4丁目	ポール照明(テーパーポール型)	塗装式	埋め込み型	アスファルト	1975		4	III	50
68	1066	大通南線	大通東4丁目	ポール照明(テーパーポール型)	塗装式	埋め込み型	アスファルト	1975		4	III	50
69	1067	大通南線	大通東3丁目	ポール照明(テーパーポール型)	塗装式	埋め込み型	アスファルト	1975		4	III	50
70	1068	大通南線	大通東3丁目	ポール照明(テーパーポール型)	塗装式	埋め込み型	アスファルト	1975		4	III	50
71	1069	大通南線	大通東3丁目	ポール照明(テーパーポール型)	塗装式	埋め込み型	アスファルト	1975		4	III	50
72	1071	大通南線	南1条東3丁目	ポール照明(テーパーポール型)	塗装式	埋め込み型	アスファルト	1975		4	III	50
73	1072	大通南線	南1条東3丁目	ポール照明(テーパーポール型)	塗装式	埋め込み型	アスファルト	1975		4	III	50
74	1073	大通南線	南1条東2丁目	ポール照明(テーパーポール型)	塗装式	埋め込み型	アスファルト	1975		4	III	50
75	1074	大通南線	南1条東2丁目	ポール照明(テーパーポール型)	塗装式	埋め込み型	アスファルト	1975		4	III	50
76	1075	大通南線	南1条東2丁目	ポール照明(テーパーポール型)	塗装式	埋め込み型	アスファルト	1975		4	III	50
77	1076	大通南線	大通東2丁目	ポール照明(テーパーポール型)	塗装式	埋め込み型	アスファルト	1975		4	III	50
78	1077	大通南線	大通東2丁目	ポール照明(テーパーポール型)	塗装式	埋め込み型	アスファルト	1975		4	III	50
79	1079	大通南線	大通東1丁目	ポール照明(テーパーポール型)	塗装式	埋め込み型	アスファルト	1975		4	III	50
80	1080	大通南線	南1条東1丁目	ポール照明(テーパーポール型)	塗装式	埋め込み型	アスファルト	1975		4	III	50
81	1081	大通南線	大通東1丁目	ポール照明(テーパーポール型)	塗装式	埋め込み型	アスファルト	1975		4	III	50
82	1273	一般道西野白石線	南2.1条西5丁目	ポール照明(テーパーポール型)	塗装式	埋め込み型	アスファルト	1978		4	III	47
83	1274	一般道西野白石線	南2.2条西6丁目	ポール照明(テーパーポール型)	塗装式	埋め込み型	アスファルト	1978		4	III	47
84	1370	西8丁目線	南4条西7丁目	段付ポール	塗装式	埋め込み型	アスファルト	1962		4	IV	63
85	1379	北4条線	北3条東3丁目	段付ポール	塗装式	埋め込み型	土砂	1974		4	III	51
86	1430	西1.7丁目線	南1.3条西1.6丁目	ポール照明(テーパーポール型)	垂鉛めっき式	埋め込み型	アスファルト	1978		4	III	47
87	1544	公園東通線	南8条西2丁目	ポール照明(テーパーポール型)	塗装式	埋め込み型	アスファルト	1979		4	III	46
88	2150	南2条線	南1条東2丁目	ポール照明(直線)	塗装式	埋め込み型	アスファルト	2009		4	III	16
89	2228	西6丁目線	南1.5条西5丁目	段付ポール	塗装式	埋め込み型	アスファルト	1970		4	IV	55
90	2260	南1条線	南1条西8丁目	段付ポール	塗装式	埋め込み型	アスファルト	1962		4	IV	63
91	2262	南1条線	南1条西8丁目	段付ポール	塗装式	埋め込み型	アスファルト	1962		4	IV	63
92	2298	南2条線	南3条東2丁目	段付ポール	塗装式	埋め込み型	アスファルト	1984		4	III	41
93	2299	南1条線	南1条西7丁目	段付ポール	塗装式	ベースプレート型	アスファルト	1962		4	III	63
94	2302	南1条線	南1条西7丁目	段付ポール	塗装式	埋め込み型	インターロッキング	1962		4	III	63

95	2453	東2丁目線	南1条東2丁目	段付ポール	塗装式	埋め込み型	アスファルト	1981	4	III	44
96	2692	西8丁目線	大通西8丁目	段付ポール	塗装式	ベースプレート型	インターロッキング	1974	4	III	51
97	2706	南6条線	南6条西1丁目	段付ポール	塗装式	埋め込み型	コンクリート	1981	4	III	44
98	2711	南6条線	南6条西1丁目	段付ポール	塗装式	埋め込み型	コンクリート	1981	4	III	44
99	2712	南6条線	南6条西1丁目	段付ポール	塗装式	埋め込み型	コンクリート	1981	4	III	44
100	2716	南2条線	南2条西10丁目	段付ポール	塗装式	埋め込み型	土砂	1981	4	III	44
101	2719	北2条線	北2条東9丁目	ポール照明(テーパーポール型)	塗装式	埋め込み型	アスファルト	1981	4	III	44
102	2744	西8丁目線	大通西8丁目	段付ポール	塗装式	埋め込み型	コンクリート	1974	4	III	51
103	2758	公園東通線	中島公園	ポール照明(Y型)	塗装式	埋め込み型	土砂	1981	4	III	44
104	2759	公園東通線	中島公園	ポール照明(Y型)	塗装式	埋め込み型	土砂	1981	4	III	44
105	2766	主要市道南19条宮の沢線	南19条西7丁目	ポール照明(テーパーポール型)	塗装式	埋め込み型	土砂	1981	4	III	44
106	2768	北2条線	北2条東12丁目	ポール照明(テーパーポール型)	塗装式	埋め込み型	アスファルト	1981	4	III	44
107	2796	西8丁目線	北5条西7丁目	ポール照明(テーパーポール型)	塗装式	埋め込み型	アスファルト	1982	4	III	43
108	2797	西8丁目線	北5条西7丁目	ポール照明(テーパーポール型)	塗装式	埋め込み型	アスファルト	1982	4	III	43
109	2800	西7丁目線	北5条西7丁目	ポール照明(テーパーポール型)	塗装式	埋め込み型	インターロッキング	1982	4	III	43
110	2801	西7丁目線	北5条西7丁目	ポール照明(テーパーポール型)	塗装式	埋め込み型	インターロッキング	1982	4	III	43
111	2888	西8丁目線	南1条西8丁目	段付ポール	塗装式	埋め込み型	インターロッキング	1974	4	III	51
112	2891	西6丁目線	北5条西6丁目	段付ポール	塗装式	埋め込み型	インターロッキング	1986	4	III	39
113	2967	東6丁目線	南2条東6丁目	段付ポール	塗装式	埋め込み型	アスファルト	1982	4	III	43
114	3006	西3丁目線	北1条西2丁目	デザイン照明	塗装式	埋め込み型	インターロッキング	1982	4	III	43
115	3007	西3丁目線	北1条西2丁目	デザイン照明	塗装式	埋め込み型	インターロッキング	1982	4	III	43
116	3079	南17条線	南16条西6丁目	ポール照明(テーパーポール型)	塗装式	埋め込み型	アスファルト	1987	4	III	38
117	3240	南17条中央線	南17条西6丁目	段付ポール	亜鉛めっき式	埋め込み型	アスファルト	1983	4	III	42
118	3290	南2条線	南2条西10丁目	段付ポール	塗装式	埋め込み型	アスファルト	1983	4	III	42
119	3295	南2条線	南2条西9丁目	段付ポール	塗装式	埋め込み型	コンクリート	1983	4	III	42
120	3296	南2条線	南2条西9丁目	段付ポール	塗装式	埋め込み型	アスファルト	1983	4	III	42
121	3297	南2条線	南2条西8丁目	段付ポール	塗装式	埋め込み型	インターロッキング	1983	4	III	42
122	3301	南2条線	南2条西8丁目	段付ポール	塗装式	埋め込み型	土砂	1983	4	III	42
123	3328	西8丁目線	南1条西7丁目	段付ポール	塗装式	埋め込み型	アスファルト	1974	4	III	51
124	3331	西7丁目線	南3条西7丁目	段付ポール	塗装式	埋め込み型	アスファルト	2017	4	III	8
125	3332	西7丁目線	南2条西7丁目	段付ポール	塗装式	埋め込み型	アスファルト	1983	4	III	42
126	3338	北2条線	北2条東12丁目	段付ポール	塗装式	埋め込み型	アスファルト	1983	4	III	42
127	3339	北2条線	北2条東11丁目	段付ポール	塗装式	埋め込み型	アスファルト	1983	4	III	42
128	3342	南14条中央線	南14条西10丁目	段付ポール	塗装式	埋め込み型	アスファルト	1983	4	III	42
129	3343	南14条中央線	南14条西10丁目	段付ポール	塗装式	埋め込み型	アスファルト	1983	4	III	42
130	3415	主要市道旭山公園米里線	南10条西3丁目	ポール照明(テーパーポール型)	塗装式	埋め込み型	アスファルト	1983	4	III	42
131	3444	西3丁目線	南10条西3丁目	ポール照明(テーパーポール型)	塗装式	埋め込み型	アスファルト	1983	4	III	42
132	3446	公園東通線	南10条西1丁目	ポール照明(テーパーポール型)	塗装式	埋め込み型	コンクリート	1983	4	III	42
133	3447	公園東通線	南10条西1丁目	ポール照明(テーパーポール型)	塗装式	埋め込み型	コンクリート	1983	4	III	42
134	3448	公園東通線	南10条西1丁目	ポール照明(テーパーポール型)	塗装式	埋め込み型	コンクリート	1983	4	III	42
135	3485	西7丁目線	南2条西6丁目	段付ポール	塗装式	埋め込み型	アスファルト	2017	4	III	8
136	3486	西7丁目線	南3条西6丁目	段付ポール	塗装式	埋め込み型	アスファルト	2017	4	III	8
137	3506	東2丁目線	北4条東1丁目	段付ポール	塗装式	埋め込み型	インターロッキング	1983	4	III	42
138	3593	西10丁目線	南19条西10丁目	段付ポール	亜鉛めっき式	埋め込み型	アスファルト	1984	4	III	41
139	3719	南2条線	南2条西10丁目	ポール照明(テーパーポール型)	塗装式	埋め込み型	コンクリート	2017	9	III	8
140	3747	南30条線	南30条西10丁目	段付ポール	塗装式	埋め込み型	コンクリート	1984	4	III	41
141	3843	西8丁目線	南1条西8丁目	段付ポール	塗装式	埋め込み型	インターロッキング	1974	4	III	51
142	3844	西8丁目線	南1条西7丁目	段付ポール	塗装式	埋め込み型	土砂	1974	4	III	51
143	3847	西8丁目線	南1条西8丁目	段付ポール	塗装式	埋め込み型	アスファルト	1974	4	III	51
144	3848	西8丁目線	南1条西8丁目	段付ポール	塗装式	埋め込み型	アスファルト	1974	4	III	51
145	3849	西8丁目線	南2条西8丁目	段付ポール	塗装式	埋め込み型	土砂	1974	4	III	51
146	3853	西8丁目線	南2条西7丁目	段付ポール	塗装式	埋め込み型	アスファルト	1974	4	III	51
147	3854	西8丁目線	南2条西7丁目	段付ポール	塗装式	埋め込み型	土砂	1974	4	III	51
148	4115	西9丁目線	大通西9丁目	段付ポール	塗装式	埋め込み型	アスファルト	1969	4	III	56
149	4120	西9丁目線	南1条西8丁目	段付ポール	塗装式	埋め込み型	ベースプレート露出	1969	4	IV	56
150	4123	西9丁目線	南1条西9丁目	段付ポール	塗装式	埋め込み型	アスファルト	1969	4	III	56
151	4124	西9丁目線	南2条西8丁目	段付ポール	塗装式	埋め込み型	土砂	1969	4	III	56
152	4129	西9丁目線	南2条西8丁目	段付ポール	塗装式	埋め込み型	コンクリート	1969	4	III	56
153	4133	西9丁目線	南2条西8丁目	段付ポール	塗装式+亜鉛めっき	埋め込み型	アスファルト	1969	4	III	56
154	4296	北4条線	北4条東1丁目	ポール照明(テーパーポール型)	塗装式	埋め込み型	コンクリート	1985	4	III	40
155	4309	東3丁目線	北4条東2丁目	ポール照明(テーパーポール型)	塗装式	埋め込み型	コンクリート	1985	4	III	40
156	4311	北5条線	北5条東3丁目	ポール照明(テーパーポール型)	塗装式	埋め込み型	アスファルト	1985	4	III	40
157	4404	西南線	南30条西10丁目	ポール照明(テーパーポール型)	塗装式	埋め込み型	コンクリート	1985	4	III	40
158	4406	西24丁目線	北8条西24丁目	ポール照明(Y型)	亜鉛めっき式	ベースプレート型	ベースプレート露出	2017	9	III	8
159	4416	北3条線	北3条東13丁目	ポール照明(テーパーポール型)	塗装式	埋め込み型	土砂	1985	4	III	40
160	4417	北3条線	北3条東14丁目	ポール照明(テーパーポール型)	塗装式	埋め込み型	コンクリート	1985	4	III	40
161	4587	南5条線	南5条西8丁目	段付ポール	塗装式	埋め込み型	アスファルト	1971	4	IV	54
162	4739	南29条中央線	南29条西12丁目	段付ポール	亜鉛めっき式	埋め込み型	コンクリート	1986	4	III	39
163	4757	北5条線	北4条東3丁目	ポール照明(テーパーポール型)	塗装式	埋め込み型	コンクリート	1986	4	III	39
164	4803	南郷通線	大通東10丁目	ポール照明(テーパーポール型)	塗装式	埋め込み型	コンクリート	1986	4	III	39
165	4804	南郷通線	大通東11丁目	ポール照明(テーパーポール型)	塗装式	埋め込み型	コンクリート	1986	4	III	39
166	4826	幌平橋通線	南16条西4丁目	ポール照明(テーパーポール型)	塗装式	埋め込み型	コンクリート	1986	4	III	39
167	4829	西2丁目線	北5条西1丁目	ポール照明(テーパーポール型)	塗装式	埋め込み型	アスファルト	1999	6	III	26
168	4836	東2丁目線	南1条東2丁目	ポール照明(テーパーポール型)	塗装式	埋め込み型	アスファルト	1986	4	III	39
169	4838	西3丁目線	南6条西2丁目	ポール照明(テーパーポール型)	塗装式	埋め込み型	アスファルト	1986	4	III	39
170	4841	西南線	南29条西12丁目	ポール照明(テーパーポール型)	亜鉛めっき式	埋め込み型	アスファルト	1986	4	III	39
171	4847	南2条線	南2条西9丁目	ポール照明(テーパーポール型)	塗装式	埋め込み型	アスファルト	1986	4	IV	39
172	4848	東2丁目線	南4条東2丁目	ポール照明(テーパーポール型)	塗装式	埋め込み型	アスファルト	1999	6	III	26
173	4861	西5丁目線	北4条西5丁目	ポール照明(テーパーポール型)	亜鉛めっき式	埋め込み型	インターロッキング	1986	4	III	39
174	4862	東2丁目線	南2条東2丁目	ポール照明(テーパーポール型)	塗装式	埋め込み型	アスファルト	1987	4	III	38
175	4863	東2丁目線	南2条東2丁目	ポール照明(テーパーポール型)	塗装式	埋め込み型	アスファルト	1987	4	III	38
176	4874	西6丁目線	北5条西5丁目	段付ポール	塗装式	埋め込み型	コンクリート	1986	4	III	39
177	4875	西6丁目線	北5条西5丁目	段付ポール	塗装式	埋め込み型	コンクリート	1986	4	III	39
178	4876	西6丁目線	北5条西5丁目	段付ポール	塗装式	埋め込み型	コンクリート	1986	4	III	39
179	4900	東5・6丁目中通線	南1条東5丁目	段付ポール	塗装式	埋め込み型	コンクリート	1987	4	III	38
180	4902	東5・6丁目中通線	南2条東5丁目	段付ポール	塗装式	埋め込み型	コンクリート	1987	4	III	38
181	4916	南6条線	南6条西8丁目	ポール照明(テーパーポール型)	塗装式	埋め込み型	アスファルト	1999	10	III	26
182	4923	西2丁目線	北3条西1丁目	ポール照明(テーパーポール型)	塗装式	埋め込み型	インターロッキング	1987	4	III	38
183	4925	西南線	南29条西12丁目	ポール照明(テーパーポール型)	亜鉛めっき式	埋め込み型	アスファルト	1987	4	III	38
184	4929	東2丁目線	南3条東2丁目	ポール照明(テーパーポール型)	塗装式	埋め込み型	アスファルト	1987	4	III	38
185	4930	東2丁目線	南3条東2丁目	ポール照明(テーパーポール型)	塗装式	埋め込み型	アスファルト	1987	4	III	38
186	4931	東2丁目線	南3条東2丁目	ポール照明(テーパーポール型)	塗装式	埋め込み型	アスファルト	2017	8	III	8
187	4934	東2丁目線	南3条東2丁目	ポール照明(テーパーポール型)	塗装式	埋め込み型	アスファルト	1987	4	III	38
188	4937	公園東通線	南8条西2丁目	ポール照明(テーパーポール型)	塗装式	埋め込み型	アスファルト	1995	4	III	30
189	4968	主要市道旭山公園米里線	南8条西1丁目	ポール照明(直線)	塗装式	埋め込み型	コンクリート	1987	4	III	38
190	4969	主要市道旭山公園米里線	南9条西1丁目	ポール照明(Y型)	塗装式	埋め込み型	土砂	1987	4	III	38
191	4971	幌平橋通線	南15条西4丁目	ポール照明(Y型)	塗装式	埋め込み型	コンクリート	2017	8	III	8

289	5960	西8丁目線	北5条西7丁目	ボール照明(テーパーボール型)	塗装式	埋め込み型	コンクリート	1999	6	III	26
290	5974	東2丁目線	北5条東2丁目	デザイン照明	塗装式	埋め込み型	コンクリート	1999	6	III	26
291	5975	東2丁目線	北5条東2丁目	ボール照明(テーパーボール型)	塗装式	埋め込み型	コンクリート	1999	6	III	26
292	5983	西7丁目線	北6条西6丁目	デザイン照明	塗装式	埋め込み型	コンクリート	1999	6	III	26
293	5984	西7丁目線	北6条西7丁目	デザイン照明	塗装式	埋め込み型	コンクリート	1999	6	III	26
294	5985	西7丁目線	北5条西6丁目	ボール照明(テーパーボール型)	塗装式	埋め込み型	アスファルト	1999	6	III	26
295	5989	北5条線	北4条東1丁目	ボール照明(テーパーボール型)	塗装式	埋め込み型	インターロッキング	1990	8	III	35
296	5991	東3丁目線	北4条東2丁目	ボール照明(テーパーボール型)	塗装式	埋め込み型	コンクリート	1990	4	III	35
297	5992	東3丁目線	北4条東3丁目	ボール照明(テーパーボール型)	塗装式	埋め込み型	コンクリート	1990	4	III	35
298	6012	南12条線	南11条西9丁目	段付ボール	塗装式	埋め込み型	コンクリート	1990	4	III	35
299	6013	南12条線	南11条西9丁目	段付ボール	塗装式	埋め込み型	コンクリート	1990	4	III	35
300	6014	南12条線	南11条西9丁目	段付ボール	塗装式	埋め込み型	コンクリート	1990	4	III	35
301	6083	西3丁目線	南6条西3丁目	ボール照明(テーパーボール型)	塗装式	埋め込み型	コンクリート	1990	4	III	35
302	6084	西3丁目線	南7条西3丁目	ボール照明(テーパーボール型)	塗装式	埋め込み型	アスファルト	1990	4	III	35
303	6085	西3丁目線	南7条西3丁目	ボール照明(テーパーボール型)	塗装式	埋め込み型	アスファルト	1990	4	III	35
304	6086	西3丁目線	南8条西3丁目	ボール照明(テーパーボール型)	塗装式	埋め込み型	コンクリート	1990	4	III	35
305	6088	西3丁目線	南9条西3丁目	ボール照明(テーパーボール型)	塗装式	埋め込み型	アスファルト	1990	4	III	35
306	6089	西3丁目線	南9条西2丁目	ボール照明(テーパーボール型)	塗装式	埋め込み型	コンクリート	1990	4	III	35
307	6090	西3丁目線	南9条西3丁目	ボール照明(テーパーボール型)	塗装式	埋め込み型	アスファルト	1990	4	III	35
308	6091	西3丁目線	南9条西3丁目	ボール照明(テーパーボール型)	塗装式	埋め込み型	アスファルト	1990	4	III	35
309	6197	南13条線	南12条西8丁目	段付ボール	塗装式	埋め込み型	コンクリート	1990	4	III	35
310	6198	南13条線	南12条西8丁目	段付ボール	塗装式	埋め込み型	コンクリート	1990	4	III	35
311	6266	南11条中央線	南11条西9丁目	段付ボール	塗装式	埋め込み型	コンクリート	1990	4	III	35
312	6269	西6丁目線	南10条西6丁目	デザイン照明	塗装式	埋め込み型	インターロッキング	1990	4	III	35
313	6271	西6丁目線	南10条西6丁目	デザイン照明	塗装式	埋め込み型	インターロッキング	1990	4	III	35
314	6316	大通南線	南1条東8丁目	ボール照明(テーパーボール型)	塗装式	埋め込み型	コンクリート	1990	4	III	35
315	6317	大通南線	南1条東7丁目	ボール照明(テーパーボール型)	塗装式	埋め込み型	コンクリート	1990	4	III	35
316	6358	西2丁目線	北6条西1丁目	ボール照明(テーパーボール型)	塗装式	埋め込み型	コンクリート	1990	4	III	35
317	6359	西2丁目線	北6条西1丁目	段付ボール	塗装式	埋め込み型	コンクリート	1990	4	III	35
318	6360	西2丁目線	北6条西1丁目	段付ボール	塗装式	埋め込み型	コンクリート	1990	4	III	35
319	6361	西2丁目線	北6条西1丁目	段付ボール	塗装式	埋め込み型	コンクリート	1990	4	III	35
320	6362	西2丁目線	北6条西2丁目	段付ボール	塗装式	埋め込み型	コンクリート	1990	4	III	35
321	6363	西2丁目線	北6条西2丁目	段付ボール	塗装式	埋め込み型	コンクリート	1990	4	III	35
322	6364	西2丁目線	北6条西2丁目	段付ボール	塗装式	埋め込み型	コンクリート	1990	4	III	35
323	6365	西2丁目線	北6条西1丁目	ボール照明(テーパーボール型)	塗装式	埋め込み型	コンクリート	1990	4	III	35
324	6404	南8条中通1号線	南8条西5丁目	段付ボール	塗装式	埋め込み型	アスファルト	1971	4	III	54
325	6415	西6丁目線	南9条西5丁目	段付ボール	塗装式	埋め込み型	アスファルト	2007	12	III	18
326	6416	西6丁目線	南8条西6丁目	段付ボール	塗装式	埋め込み型	コンクリート	2007	12	III	18
327	6490	西1丁目中通線	大通西1丁目	段付ボール	塗装式	埋め込み型	アスファルト	1991	4	III	34
328	6491	西1丁目中通線	南1条西1丁目	段付ボール	塗装式	埋め込み型	アスファルト	1991	4	III	34
329	6510	東7丁目中通線	大通東7丁目	段付ボール	塗装式	埋め込み型	コンクリート	1991	4	III	34
330	6512	東7丁目中通線	南1条東8丁目	段付ボール	塗装式	埋め込み型	コンクリート	1991	4	III	34
331	6513	東7丁目中通線	南1条東8丁目	段付ボール	塗装式	埋め込み型	コンクリート	1991	4	III	34
332	6545	南14条線	南14条西8丁目	段付ボール	塗装式	埋め込み型	コンクリート	1991	4	III	34
333	6548	南14条線	南14条西9丁目	段付ボール	塗装式	埋め込み型	コンクリート	1991	4	III	34
334	6549	南14条線	南13条西9丁目	段付ボール	塗装式	埋め込み型	コンクリート	1991	4	III	34
335	6587	札幌桑園停車場線	北6条西5丁目	デザイン照明	塗装式	埋め込み型	インターロッキング	1991	4	III	34
336	6589	札幌桑園停車場線	北6条西5丁目	デザイン照明	塗装式	埋め込み型	インターロッキング	1991	4	III	34
337	6590	札幌桑園停車場線	北6条西6丁目	デザイン照明	塗装式	埋め込み型	インターロッキング	1991	4	III	34
338	6591	札幌桑園停車場線	北5条西6丁目	デザイン照明	塗装式	埋め込み型	インターロッキング	1991	4	III	34
339	6592	札幌桑園停車場線	北5条西6丁目	デザイン照明	塗装式	埋め込み型	インターロッキング	1991	4	III	34
340	6593	札幌桑園停車場線	北5条西7丁目	デザイン照明	塗装式	埋め込み型	土砂	1991	4	III	34
341	6599	札幌桑園停車場線	北5条西8丁目	デザイン照明	塗装式	埋め込み型	コンクリート	1991	4	III	34
342	6600	札幌桑園停車場線	北5条西9丁目	デザイン照明	塗装式	埋め込み型	土砂	1991	4	III	34
343	6601	札幌桑園停車場線	北5条西9丁目	デザイン照明	塗装式	埋め込み型	土砂	1991	4	III	34
344	6604	札幌桑園停車場線	北6条西10丁目	デザイン照明	塗装式	埋め込み型	土砂	1991	4	III	34
345	6629	川沿線	南8条西4丁目	デザイン照明	その他	埋め込み型	インターロッキング	1991	4	IV	34
346	6630	川沿線	南8条西4丁目	デザイン照明	その他	埋め込み型	インターロッキング	1991	4	IV	34
347	6632	川沿線	南8条西4丁目	デザイン照明	その他	埋め込み型	インターロッキング	1991	4	IV	34
348	7017	大通南線	大通東7丁目	ボール照明(テーパーボール型)	塗装式	埋め込み型	コンクリート	1991	4	III	34
349	7022	山鼻川左岸線	南30条西9丁目	デザイン照明	塗装式	埋め込み型	アスファルト	1991	4	III	34
350	7112	中央東10丁目線	北2条東10丁目	ボール照明(テーパーボール型)	塗装式	埋め込み型	アスファルト	1991	4	III	34
351	8304	一般道下手稲札幌線	北6条西10丁目	ボール照明(テーパーボール型)	塗装式	埋め込み型	インターロッキング	1994	4	III	31
352	8307	一般道下手稲札幌線	北6条西10丁目	ボール照明(テーパーボール型)	塗装式	埋め込み型	土砂	1994	4	III	31
353	8309	北8条線	北7条西10丁目	ボール照明(テーパーボール型)	塗装式	埋め込み型	コンクリート	1994	4	III	31
354	8310	北8条線	北7条西10丁目	ボール照明(テーパーボール型)	塗装式	埋め込み型	土砂	1994	4	III	31
355	8311	北8条線	北7条西10丁目	ボール照明(テーパーボール型)	塗装式	埋め込み型	土砂	1994	4	III	31
356	8312	北8条線	北7条西10丁目	ボール照明(テーパーボール型)	塗装式	埋め込み型	土砂	1994	4	III	31
357	8313	一般道下手稲札幌線	北7条西10丁目	ボール照明(テーパーボール型)	塗装式	埋め込み型	土砂	1994	4	III	31
358	8632	南1条線	南1条西7丁目	段付ボール	塗装式	ベースプレート型	アスファルト	1994	4	III	31
359	8634	南1条線	南1条西7丁目	段付ボール	塗装式	ベースプレート型	ベースプレート露出	1994	4	IV	31
360	8637	南1条線	南1条西8丁目	段付ボール	塗装式	埋め込み型	アスファルト	1994	4	IV	31
361	8639	南1条線	南1条西8丁目	段付ボール	塗装式	埋め込み型	コンクリート	1994	4	IV	31
362	8642	南1条線	南1条西8丁目	段付ボール	塗装式	埋め込み型	アスファルト	1994	4	III	31
363	9090	東2丁目線	南6条東2丁目	ボール照明(テーパーボール型)	垂鉛めっき式	埋め込み型	コンクリート	1995	4	III	30
364	9802	西9丁目線	南4条西8丁目	ボール照明(テーパーボール型)	塗装式	埋め込み型	コンクリート	1997	4	III	28
365	9803	西9丁目線	南5条西9丁目	ボール照明(テーパーボール型)	塗装式	埋め込み型	コンクリート	1997	4	III	28
366	9804	西9丁目線	南5条西8丁目	ボール照明(テーパーボール型)	塗装式	埋め込み型	コンクリート	1997	4	III	28
367	9805	西9丁目線	南6条西9丁目	ボール照明(テーパーボール型)	塗装式	埋め込み型	コンクリート	1997	4	III	28
368	9806	西9丁目線	南6条西8丁目	ボール照明(テーパーボール型)	塗装式	埋め込み型	コンクリート	1997	4	III	28
369	9807	西9丁目線	南7条西8丁目	ボール照明(テーパーボール型)	塗装式	埋め込み型	コンクリート	1997	4	III	28
370	10268	西9丁目線	南11条西9丁目	段付ボール	垂鉛めっき式	埋め込み型	アスファルト	1998	4	III	27
371	10270	西9丁目線	南11条西9丁目	段付ボール	塗装式	埋め込み型	アスファルト	1998	4	III	27
372	10281	西9丁目線	南13条西9丁目	段付ボール	垂鉛めっき式	埋め込み型	アスファルト	1998	4	III	27
373	10291	西9丁目線	南14条西9丁目	段付ボール	塗装式	埋め込み型	アスファルト	1998	4	III	27
374	10292	西9丁目線	南12条西8丁目	段付ボール	垂鉛めっき式	埋め込み型	アスファルト	1998	4	III	27
375	10395	南14条西1丁目1号線	南14条西1丁目	段付ボール	垂鉛めっき式	埋め込み型	土砂	1999	4	III	26
376	10935	南8条3中通線	南8条西3丁目	段付ボール	垂鉛めっき式	埋め込み型	アスファルト	2000	4	III	25
377	11156	北4条線	北4条東1丁目	ボール照明(テーパーボール型)	塗装式	埋め込み型	アスファルト	2001	9	III	24
378	11172	西3丁目	南9条西2丁目	ボール照明(テーパーボール型)	垂鉛めっき式	埋め込み型	コンクリート	2001	10	III	24
379	11427		南9条西4丁目	デザイン照明	塗装式	埋め込み型	土砂	2003	1	III	22
380	11430	主要市道旭山公園米里線	南9条西4丁目	デザイン照明	塗装式	埋め込み型	インターロッキング	2003	1	III	22
381	11966	南7条線	南7条西7丁目	段付ボール	塗装式	埋め込み型	アスファルト	1966	4	III	59
382	12132	南7条線	南7条西8丁目	段付ボール	塗装式	埋め込み型	アスファルト	2005	8	III	20
383	12134	西6丁目線	南7条西6丁目	段付ボール	塗装式	埋め込み型	アスファルト	2005	9	III	20
384	12135	西6丁目線	南7条西6丁目	段付ボール	塗装式	埋め込み型	アスファルト	2005	9	III	20
385	12150	西8丁目線	南4条西7丁目	段付ボール	塗装式	埋め込み型	インターロッキング	2005	9	III	20

871	4673	主要道西野真駒内清田線	南区川沿1条5丁目	ボール照明方式(テーパーボール型)	垂鉛めっき式	埋め込み型	アスファルト	1992	4	III	33
872	5009	かつら小丘中央線	南区南36条西11丁目	デザインボール	塗装式	埋め込み型	アスファルト	1993	4	III	32
873	5109	澄川稲住線	南区澄川16条4丁目	ボール照明方式(テーパーボール型)	垂鉛めっき式	埋め込み型	コンクリート	1993	4	III	32
874	5394	澄川6条1・2・3丁目2号線	南区澄川16条13丁目	段付ボール	垂鉛めっき式	埋め込み型	アスファルト	2000	4	III	25
875	7277	南の沢連絡線	南区南沢1812-110	ボール照明方式(テーパーボール型)	垂鉛めっき式	埋め込み型	土砂	2013	8	III	12
876	7326	石山2号線	南区石山2条2丁目	段付ボール	塗装式	埋め込み型	アスファルト	2013	8	IV	12
877	7328	石山2号線	南区石山2条2丁目	段付ボール	塗装式	埋め込み型	コンクリート	2013	8	III	12
878	7470	真駒内内田中央線	南区真駒内南町1丁目	デザインボール	塗装式	埋め込み型	アスファルト	2013	8	III	12
879	7538	澄川歩道2号線	南区澄川12条2丁目	段付ボール	塗装式	埋め込み型	土砂	2013	8	III	12
880	7887	石山学校通線	南区石山1条2丁目	デザインボール	塗装式+垂鉛めっき	ベースプレート型	ベースプレート露出	2013	8	III	12
881	8100	主要道小樽定山溪線	南区定山溪	ボール照明方式(テーパーボール型)	垂鉛めっき式	埋め込み型	コンクリート	2013	8	III	12
882	8101	主要道小樽定山溪線	南区定山溪 国際ｽﾀｰ場地先	ボール照明方式(テーパーボール型)	垂鉛めっき式	埋め込み型	コンクリート	2013	8	III	12
883	8102	主要道小樽定山溪線	南区定山溪	ボール照明方式(テーパーボール型)	垂鉛めっき式	埋め込み型	コンクリート	2013	8	III	12
884	8103	主要道小樽定山溪線	南区定山溪	ボール照明方式(テーパーボール型)	垂鉛めっき式	埋め込み型	コンクリート	2013	8	III	12
885	8435	交通団地横15号線	南区南沢6条3丁目	段付ボール	垂鉛めっき式	埋め込み型	土砂	2013	8	III	12
886	8792	真駒内本町5丁目3号線	南区真駒内本町5丁目	段付ボール	垂鉛めっき式	埋め込み型	アスファルト	2002	2	IV	23
887	8963	硬石山下6号線	南区川沿15条2丁目	段付ボール	塗装式	埋め込み型	アスファルト	2002	2	IV	23
888	8981	石山宅造10号線	南区石山東1丁目	段付ボール	塗装式	埋め込み型	アスファルト	1993	4	III	32
889	9604	観光道路連絡線	南区川沿5条2丁目	デザインボール	塗装式+垂鉛めっき	埋め込み型	アスファルト	2004	5	III	21
890	9605	観光道路連絡線	南区川沿4条3丁目	デザインボール	塗装式+垂鉛めっき	埋め込み型	アスファルト	2004	5	III	21
891	4	二十四軒1号線	中央区北7条西27丁目	ボール照明方式(テーパーボール型)	垂鉛めっき	埋め込み型	土砂	1977	10	III	48
892	49	主要道札幌環状線	西区二十四軒2条3丁目	ボール照明方式(テーパーボール型)	垂鉛めっき	埋め込み型	アスファルト	1975	12	III	50
893	53	主要道札幌環状線	西区二十四軒3条1丁目	ボール照明方式(テーパーボール型)	垂鉛めっき	埋め込み型	土砂	1979	4	III	46
894	66	主要道札幌環状線	西区八軒3条東5丁目	ボール照明方式(テーパーボール型)	垂鉛めっき	埋め込み型	土砂	1979	4	III	46
895	67	主要道札幌環状線	西区八軒5条東4丁目	ボール照明方式(テーパーボール型)	垂鉛めっき	埋め込み型	アスファルト	1979	4	III	46
896	68	主要道札幌環状線	西区八軒5条東5丁目	ボール照明方式(テーパーボール型)	垂鉛めっき	埋め込み型	アスファルト	1979	4	III	46
897	108	山の手停車場線	西区山の手3条9丁目	ボール照明方式(テーパーボール型)	垂鉛めっき	埋め込み型	アスファルト	1975	4	III	50
898	110	山の手停車場線	西区山の手3条8丁目	ボール照明方式(テーパーボール型)	垂鉛めっき	埋め込み型	アスファルト	1975	4	III	50
899	114	山の手停車場線	西区山の手3条7丁目	ボール照明方式(テーパーボール型)	垂鉛めっき	埋め込み型	アスファルト	1975	4	III	50
900	122	山の手停車場線	西区山の手3条4丁目	ボール照明方式(テーパーボール型)	垂鉛めっき	埋め込み型	アスファルト	1974	4	III	51
901	129	山の手停車場線	西区山の手3条2丁目	ボール照明方式(テーパーボール型)	垂鉛めっき	埋め込み型	アスファルト	1974	4	III	51
902	325	小別沢線	西区福井9丁目	ボール照明方式(テーパーボール型)	垂鉛めっき	ベースプレート型	土砂	1974	4	III	51
903	510	一般道下手稲札幌線	西区発寒14条2丁目	ボール照明方式(テーパーボール型)	垂鉛めっき	埋め込み型	コンクリート	2002	4	III	23
904	616	発寒第2号線	西区発寒9条13丁目	ボール照明方式(テーパーボール型)	垂鉛めっき	埋め込み型	コンクリート	1977	4	III	48
905	680	北発寒線	西区発寒3条1丁目	ボール照明方式(テーパーボール型)	垂鉛めっき	埋め込み型	アスファルト	1978	4	III	47
906	685	北発寒線	西区発寒4条2丁目	ボール照明方式(テーパーボール型)	垂鉛めっき	埋め込み型	土砂	1978	4	III	47
907	687	北発寒線	西区発寒4条2丁目	ボール照明方式(テーパーボール型)	垂鉛めっき	埋め込み型	土砂	1978	4	III	47
908	691	発寒第1号線	西区二十四軒2条4丁目	ボール照明方式(V型)	垂鉛めっき	埋め込み型	コンクリート	1977	4	III	48
909	772	主要市道南19条宮の沢線	西区山の手3条11丁目	ボール照明方式(テーパーボール型)	垂鉛めっき	埋め込み型	コンクリート	1972	4	III	53
910	791	主要市道南19条宮の沢線	西区山の手6条9丁目	ボール照明方式(テーパーボール型)	垂鉛めっき	埋め込み型	土砂	1972	4	III	53
911	812	主要市道南19条宮の沢線	西区西野4条3丁目	ボール照明方式(テーパーボール型)	垂鉛めっき	埋め込み型	土砂	1979	10	III	46
912	978	広島3号線	西区平和1条8丁目	段付ボール	垂鉛めっき	埋め込み型	土砂	1973	4	III	52
913	1120	樽川支線	西区八軒10条東5丁目	ボール照明方式(テーパーボール型)	垂鉛めっき	埋め込み型	土砂	1980	4	III	45
914	1126	北発寒線	西区発寒4条3丁目	ボール照明方式(テーパーボール型)	垂鉛めっき	埋め込み型	アスファルト	1980	8	III	45
915	1177	主要市道南19条宮の沢線	西区西野3条7丁目	ボール照明方式(テーパーボール型)	垂鉛めっき	埋め込み型	アスファルト	1980	4	III	45
916	1184	主要市道南19条宮の沢線	西区西野4条8丁目	ボール照明方式(テーパーボール型)	垂鉛めっき	埋め込み型	アスファルト	1980	4	III	45
917	1186	西野宅造7号線	西区西野4条9丁目	ボール照明方式(テーパーボール型)	垂鉛めっき	埋め込み型	コンクリート	1980	4	III	45
918	1189	上手稲通線	西区西野3条10丁目	ボール照明方式(テーパーボール型)	垂鉛めっき	埋め込み型	土砂	1980	4	III	45
919	1191	上手稲通線	西区西野3条10丁目	ボール照明方式(テーパーボール型)	垂鉛めっき	埋め込み型	アスファルト	1980	4	III	45
920	1192	上手稲通線	西区西野3条9丁目	ボール照明方式(テーパーボール型)	垂鉛めっき	埋め込み型	アスファルト	1980	4	III	45
921	1194	一般道琴似停車場新琴似線	西区八軒10条東1丁目	ボール照明方式(テーパーボール型)	垂鉛めっき	埋め込み型	インターロッキング	1980	4	III	45
922	1241	西野線	西区西野2条2丁目	段付ボール	垂鉛めっき	埋め込み型	アスファルト	1976	4	III	49
923	1337	石股線	西区平和1条2丁目	ボール照明方式(テーパーボール型)	垂鉛めっき	埋め込み型	コンクリート	1981	4	III	44
924	1670	主要道宮の沢北一条線	中央区宮の森4条1丁目	ボール照明方式(テーパーボール型)	垂鉛めっき	埋め込み型	アスファルト	1981	4	III	44
925	1671	主要道宮の沢北一条線	西区二十四軒3条7丁目	ボール照明方式(テーパーボール型)	垂鉛めっき	埋め込み型	アスファルト	1981	4	III	44
926	1687	主要道宮の沢北一条線	西区山の手3条1丁目	ボール照明方式(テーパーボール型)	垂鉛めっき	埋め込み型	アスファルト	1971	4	III	54
927	1693	主要道宮の沢北一条線	西区山の手4条1丁目	ボール照明方式(テーパーボール型)	垂鉛めっき	埋め込み型	アスファルト	1971	4	III	54
928	1697	主要道宮の沢北一条線	西区山の手4条1丁目	段付ボール	塗装+垂鉛めっき	ベースプレート型	ベースプレート露出	1977	4	III	48
929	1731	主要道宮の沢北一条線	西区西町8丁目	ボール照明方式(テーパーボール型)	垂鉛めっき	埋め込み型	アスファルト	1981	4	III	44
930	1732	主要道宮の沢北一条線	西区西町北9丁目	ボール照明方式(テーパーボール型)	垂鉛めっき	埋め込み型	アスファルト	1980	4	III	45
931	1733	主要道宮の沢北一条線	西区西町9丁目	ボール照明方式(テーパーボール型)	垂鉛めっき	埋め込み型	アスファルト	1981	4	III	44
932	1737	主要道宮の沢北一条線	西区西町南11丁目	ボール照明方式(テーパーボール型)	垂鉛めっき	埋め込み型	アスファルト	1980	4	III	45
933	1738	主要道宮の沢北一条線	西区西町北12丁目	ボール照明方式(テーパーボール型)	垂鉛めっき	埋め込み型	アスファルト	1980	4	III	45
934	1739	主要道宮の沢北一条線	西区西町南11丁目	ボール照明方式(テーパーボール型)	垂鉛めっき	埋め込み型	アスファルト	1980	4	III	45
935	1743	主要道宮の沢北一条線	西区西町南12丁目	ボール照明方式(テーパーボール型)	垂鉛めっき	埋め込み型	アスファルト	1980	4	III	45
936	1745	主要道宮の沢北一条線	西区西町南13丁目	ボール照明方式(テーパーボール型)	垂鉛めっき	埋め込み型	アスファルト	1980	4	III	45
937	1748	主要道宮の沢北一条線	西区西町北15丁目	ボール照明方式(テーパーボール型)	垂鉛めっき	埋め込み型	アスファルト	1980	4	III	45
938	1749	主要道宮の沢北一条線	西区西町南14丁目	ボール照明方式(テーパーボール型)	垂鉛めっき	埋め込み型	アスファルト	1980	4	III	45
939	1766	主要道宮の沢北一条線	西区宮の沢1条1丁目	ボール照明方式(テーパーボール型)	垂鉛めっき	埋め込み型	インターロッキング	1981	4	III	44
940	1768	主要道宮の沢北一条線	西区宮の沢1条1丁目	ボール照明方式(テーパーボール型)	垂鉛めっき	埋め込み型	アスファルト	1981	4	III	44
941	1770	主要道宮の沢北一条線	西区宮の沢1条1丁目	ボール照明方式(テーパーボール型)	垂鉛めっき	埋め込み型	コンクリート	1977	4	III	48
942	1786	新川支線	西区八軒10条東4丁目	ボール照明方式(テーパーボール型)	垂鉛めっき	埋め込み型	コンクリート	1996	4	III	29
943	1787	新川支線	西区八軒10条東4丁目	ボール照明方式(テーパーボール型)	垂鉛めっき	埋め込み型	コンクリート	1996	4	III	29
944	1788	新川支線	西区八軒10条東3丁目	ボール照明方式(テーパーボール型)	垂鉛めっき	埋め込み型	コンクリート	1996	4	III	29
945	1789	新川支線	西区八軒10条東3丁目	ボール照明方式(テーパーボール型)	垂鉛めっき	埋め込み型	コンクリート	1996	4	III	29
946	1790	新川支線	西区八軒10条東3丁目	ボール照明方式(テーパーボール型)	垂鉛めっき	埋め込み型	コンクリート	1993	4	III	42
947	1870	主要道西野真駒内清田線	西区西町南21丁目	ボール照明方式(テーパーボール型)	垂鉛めっき	埋め込み型	アスファルト	1983	4	III	42
948	1872	発寒第4号線	西区発寒6条10丁目	ボール照明方式(テーパーボール型)	垂鉛めっき	埋め込み型	アスファルト	1983	4	III	42
949	1874	発寒第4号線	西区発寒6条10丁目	ボール照明方式(テーパーボール型)	垂鉛めっき	埋め込み型	コンクリート	1983	4	III	42
950	1875	発寒第4号線	西区発寒6条9丁目	ボール照明方式(テーパーボール型)	垂鉛めっき	埋め込み型	コンクリート	1983	4	III	42
951	1976	主要道西野真駒内清田線	西区西町南21丁目	ボール照明方式(テーパーボール型)	垂鉛めっき	埋め込み型	アスファルト	1984	4	III	41
952	2196	二十四軒第1号線	西区琴似1条6丁目	段付ボール	垂鉛めっき	埋め込み型	インターロッキング	1984	4	III	41
953	2238	追分川沿線	西区宮の沢2条5丁目	段付ボール	垂鉛めっき	埋め込み型	土砂	1985	4	III	40
954	2314	広島線	西区西野7条7丁目	ボール照明方式(テーパーボール型)	垂鉛めっき	埋め込み型	コンクリート	1985	4	III	40
955	2335	西野宅造51号線	西区西野5条8丁目	ボール照明方式(テーパーボール型)	垂鉛めっき	埋め込み型	コンクリート	1985	4	III	40
956	2339	字田三守線	西区西野6条9丁目	ボール照明方式(テーパーボール型)	垂鉛めっき	埋め込み型	コンクリート	1985	4	III	40
957	2764	札幌川間線	西区発寒9条13丁目	ボール照明方式(テーパーボール型)	垂鉛めっき	埋め込み型	コンクリート	1986	4	III	39
958	2770	発寒第9号線	西区発寒8条13丁目	ボール照明方式(テーパーボール型)	垂鉛めっき	埋め込み型	コンクリート	1986	4	III	39
959	2771	発寒第9号線	西区発寒9条13丁目	ボール照明方式(テーパーボール型)	垂鉛めっき	埋め込み型	コンクリート	1986	4	III	39
960	2772	発寒9条13丁目1号線	西区発寒9条13丁目	ボール照明方式(テーパーボール型)	垂鉛めっき	埋め込み型	コンクリート	1986	4	III	39
961	2775	西野宅造7号線	西区西野4条8丁目	ボール照明方式(テーパーボール型)	垂鉛めっき	埋め込み型	コンクリート	1986	4	III	39
962	3347	八軒21号線	西区八軒9条西7丁目	ボール照明方式(テーパーボール型)	垂鉛めっき	埋め込み型	コンクリート	1987	4	III	38
963	3351	平和中央線	西区平和2条3丁目	段付ボール	垂鉛めっき	埋め込み型	コンクリート	1987	4	III	38
964	3460	一般道下手稲札幌線	西区八軒5条西10丁目	ボール照明方式(テーパーボール型)	垂鉛めっき	埋め込み型	コンクリート	1987	4	III	38
965	3461	一般道下手稲札幌線	西区八軒5条西10丁目	ボール照明方式(テーパーボール型)	垂鉛めっき	埋め込み型	コンクリート	1987	4	III	38
966	3614	広島線	西区西野6条8丁目	ボール照明方式(テーパーボール型)	垂鉛めっき	埋め込み型	アスファルト	1987	4	IV	38
967	3620	北発寒支線	西区発寒6条4丁目	ボール照明方式(テーパーボール型)	垂鉛めっき	埋め込み型	コンクリート	1987	4	III	38

968	4198	二十四軒1条線	中央区北12条西20丁目	ボール照明方式(テーパーボール型)	垂鉛めっき	埋め込み型	コンクリート	1988	4	III	37
969	4202	二十四軒1条線	中央区北15条西22丁目	ボール照明方式(テーパーボール型)	垂鉛めっき	埋め込み型	コンクリート	1988	4	III	37
970	4234	北苑支線	西区発寒7条5丁目	ボール照明方式(テーパーボール型)	垂鉛めっき	埋め込み型	アスファルト	1988	4	III	37
971	4259	二十四軒1条線	中央区北16条西16丁目	ボール照明方式(テーパーボール型)	垂鉛めっき	埋め込み型	コンクリート	1998	4	III	27
972	4274	二十四軒1条線	西区八軒1条東5丁目	ボール照明方式(テーパーボール型)	垂鉛めっき	埋め込み型	土砂	1988	4	III	37
973	4305	二十四軒手稲通線	西区西町北15丁目	ボール照明方式(テーパーボール型)	垂鉛めっき	埋め込み型	アスファルト	1988	4	III	37
974	4445	八軒50号線	西区八軒5条西8丁目	ボール照明方式(テーパーボール型)	垂鉛めっき	埋め込み型	コンクリート	1988	4	III	37
975	4447	二十四軒手稲通線	西区発寒2条5丁目	ボール照明方式(テーパーボール型)	垂鉛めっき	埋め込み型	アスファルト	1988	4	III	37
976	4470	発寒第9号線	西区発寒8条9丁目	ボール照明方式(テーパーボール型)	垂鉛めっき	埋め込み型	土砂	1988	4	III	37
977	4531	二十四軒手稲通線	西区西町北5丁目	ボール照明方式(テーパーボール型)	垂鉛めっき	埋め込み型	コンクリート	1989	4	III	36
978	4563	北苑支線	西区発寒14条4丁目	ボール照明方式(テーパーボール型)	垂鉛めっき	埋め込み型	コンクリート	1989	4	III	36
979	4567	北苑支線	西区発寒14条4丁目	ボール照明方式(テーパーボール型)	垂鉛めっき	埋め込み型	コンクリート	1989	4	III	36
980	4690	発寒第9号線	西区発寒8条10丁目	ボール照明方式(テーパーボール型)	垂鉛めっき	埋め込み型	コンクリート	1989	4	III	36
981	4750	八軒50号線	西区八軒5条西8丁目	ボール照明方式(テーパーボール型)	垂鉛めっき	埋め込み型	コンクリート	1989	4	III	36
982	4769	二十四軒手稲通線	西区発寒1条3丁目	ボール照明方式(テーパーボール型)	垂鉛めっき	埋め込み型	コンクリート	1989	4	III	36
983	4788	西野屯田通線	西区発寒16条2丁目	ボール照明方式(テーパーボール型)	垂鉛めっき	埋め込み型	コンクリート	1989	4	III	36
984	4792	西野屯田通線	西区発寒16条1丁目	ボール照明方式(テーパーボール型)	垂鉛めっき	埋め込み型	コンクリート	1989	4	III	36
985	5229	西野宅通5号線	西区西野1条5丁目	デザイン	塗装	埋め込み型	アスファルト	1990	4	III	35
986	5387	新川支線	西区八軒10条西4丁目	ボール照明方式(テーパーボール型)	垂鉛めっき	埋め込み型	土砂	1991	4	III	34
987	5532	新川支線	西区八軒10条東1丁目	ボール照明方式(テーパーボール型)	垂鉛めっき	埋め込み型	コンクリート	1991	4	III	34
988	5545	琴似9丁目線	西区琴似1条1丁目	ボール照明方式(テーパーボール型)	垂鉛めっき	埋め込み型	コンクリート	1991	4	III	34
989	5746	主要市道南19条宮の沢線	西区宮の沢4条5丁目	ボール照明方式(テーパーボール型)	垂鉛めっき	埋め込み型	コンクリート	1991	4	III	34
990	5757	発寒第2横線	西区発寒10条1丁目	ボール照明方式(テーパーボール型)	垂鉛めっき	埋め込み型	コンクリート	1991	4	III	34
991	5762	発寒鉄道沿線	西区発寒10条2丁目	ボール照明方式(テーパーボール型)	垂鉛めっき	埋め込み型	コンクリート	1991	4	III	34
992	5765	発寒鉄道沿線	西区発寒10条2丁目	ボール照明方式(テーパーボール型)	垂鉛めっき	埋め込み型	コンクリート	1991	4	III	34
993	5766	発寒鉄道沿線	西区発寒10条2丁目	ボール照明方式(テーパーボール型)	垂鉛めっき	埋め込み型	コンクリート	1991	4	III	34
994	6052	主要市道南19条宮の沢線	西区西野	ボール照明方式(テーパーボール型)	垂鉛めっき	埋め込み型	コンクリート	1992	4	III	33
995	6061	発寒鉄道沿線	西区発寒10条3丁目	ボール照明方式(テーパーボール型)	垂鉛めっき	埋め込み型	コンクリート	1992	4	III	33
996	6195	二十四軒手稲通線	西区琴似4条5丁目	デザイン	塗装	埋め込み型	土砂	1992	4	III	33
997	6255	発寒鉄2団地9号線	西区発寒12条14丁目	段付ポール	垂鉛めっき	埋め込み型	アスファルト	1992	4	III	33
998	6280	北苑支線	西区発寒13条11丁目	ボール照明方式(テーパーボール型)	垂鉛めっき	埋め込み型	コンクリート	1992	4	III	33
999	6282	北苑支線	西区発寒13条11丁目	ボール照明方式(テーパーボール型)	垂鉛めっき	埋め込み型	コンクリート	1992	4	III	33
1000	6283	北苑支線	西区発寒12条5丁目	ボール照明方式(テーパーボール型)	垂鉛めっき	埋め込み型	コンクリート	1992	4	III	33
1001	6285	北苑支線	西区発寒12条5丁目	ボール照明方式(テーパーボール型)	垂鉛めっき	埋め込み型	コンクリート	1992	4	III	33
1002	6293	新川支線	西区八軒9条西7丁目	ボール照明方式(テーパーボール型)	垂鉛めっき	埋め込み型	コンクリート	1992	4	III	33
1003	6314	主要市道西野真駒内清田線	西区西野6条2丁目	ボール照明方式(テーパーボール型)	垂鉛めっき	埋め込み型	アスファルト	1992	4	III	33
1004	6317	主要市道西野真駒内清田線	西区西野6条2丁目	ボール照明方式(テーパーボール型)	垂鉛めっき	埋め込み型	アスファルト	1992	4	III	33
1005	6331	発寒鉄道沿線	西区発寒10条4丁目	ボール照明方式(テーパーボール型)	垂鉛めっき	埋め込み型	コンクリート	1992	2	III	33
1006	6333	発寒鉄道沿線	西区発寒10条4丁目	ボール照明方式(テーパーボール型)	垂鉛めっき	埋め込み型	コンクリート	1992	4	III	33
1007	6343	二十四軒手稲通線	西区発寒5条8丁目	ボール照明方式(テーパーボール型)	垂鉛めっき	埋め込み型	コンクリート	1992	4	III	33
1008	6350	月山線	西区福井1丁目	ボール照明方式(テーパーボール型)	垂鉛めっき	埋め込み型	アスファルト	1992	4	III	33
1009	6351	主要市道西野真駒内清田線	西区福井1丁目	ボール照明方式(テーパーボール型)	垂鉛めっき	埋め込み型	アスファルト	1992	4	III	33
1010	6352	月山線	西区山の手7条8丁目	ボール照明方式(テーパーボール型)	垂鉛めっき	埋め込み型	土砂	1992	4	III	33
1011	6353	月山線	西区山の手7条8丁目	ボール照明方式(テーパーボール型)	垂鉛めっき	埋め込み型	コンクリート	1992	4	III	33
1012	6355	月山線	西区山の手	ボール照明方式(テーパーボール型)	垂鉛めっき	埋め込み型	コンクリート	1992	4	III	33
1013	6356	月山線	西区小別沢	ボール照明方式(テーパーボール型)	垂鉛めっき	埋め込み型	コンクリート	1992	4	III	33
1014	6357	月山線	西区小別沢	ボール照明方式(テーパーボール型)	垂鉛めっき	埋め込み型	コンクリート	1992	4	III	33
1015	6359	月山線	西区小別沢	ボール照明方式(テーパーボール型)	垂鉛めっき	埋め込み型	コンクリート	1992	4	III	33
1016	6360	月山線	西区小別沢	ボール照明方式(テーパーボール型)	垂鉛めっき	埋め込み型	コンクリート	1992	4	III	33
1017	6374	月山線	西区小別沢	ボール照明方式(テーパーボール型)	垂鉛めっき	埋め込み型	土砂	1992	4	III	33
1018	6375	月山線	西区小別沢	ボール照明方式(テーパーボール型)	垂鉛めっき	埋め込み型	コンクリート	1992	4	III	33
1019	6545	主要市道南19条宮の沢線	西区西野	ボール照明方式(テーパーボール型)	垂鉛めっき	埋め込み型	コンクリート	1993	4	III	32
1020	6546	主要市道南19条宮の沢線	西区西野	ボール照明方式(テーパーボール型)	垂鉛めっき	埋め込み型	アスファルト	1993	4	III	32
1021	6547	主要市道南19条宮の沢線	西区西野	ボール照明方式(テーパーボール型)	垂鉛めっき	埋め込み型	コンクリート	1993	4	III	32
1022	6548	主要市道南19条宮の沢線	西区西野	ボール照明方式(テーパーボール型)	垂鉛めっき	埋め込み型	コンクリート	1993	4	III	32
1023	6549	主要市道南19条宮の沢線	西区西野	ボール照明方式(テーパーボール型)	垂鉛めっき	埋め込み型	コンクリート	1993	4	III	32
1024	6550	主要市道南19条宮の沢線	西区西野	ボール照明方式(テーパーボール型)	垂鉛めっき	埋め込み型	コンクリート	2006	4	III	19
1025	6707	発寒鉄道沿線	西区発寒10条12丁目	ボール照明方式(テーパーボール型)	垂鉛めっき	埋め込み型	コンクリート	1993	4	III	32
1026	6710	川添線	西区琴似3条2丁目	デザイン	塗装	埋め込み型	インターロッキング	1993	4	III	32
1027	6798	元市町界線	西区宮の沢1条3丁目	ボール照明方式(テーパーボール型)	垂鉛めっき	埋め込み型	アスファルト	1993	4	III	32
1028	6799	元市町界線	西区発寒6条11丁目	ボール照明方式(テーパーボール型)	垂鉛めっき	埋め込み型	アスファルト	1993	4	III	32
1029	6800	元市町界線	西区宮の沢1条3丁目	ボール照明方式(テーパーボール型)	垂鉛めっき	埋め込み型	アスファルト	1993	4	III	32
1030	6801	元市町界線	西区発寒6条12丁目	ボール照明方式(テーパーボール型)	垂鉛めっき	埋め込み型	アスファルト	1993	4	III	32
1031	6802	元市町界線	西区宮の沢1条3丁目	ボール照明方式(テーパーボール型)	垂鉛めっき	埋め込み型	アスファルト	1993	4	III	32
1032	6889	発寒鉄道沿線	西区発寒10条1丁目	ボール照明方式(テーパーボール型)	垂鉛めっき	埋め込み型	アスファルト	1993	4	III	32
1033	6890	発寒鉄道沿線	西区八軒1条西4丁目	ボール照明方式(テーパーボール型)	垂鉛めっき	埋め込み型	アスファルト	1993	4	III	32
1034	6927	西区民センター前通線	西区琴似2条7丁目	デザイン	塗装	埋め込み型	インターロッキング	1993	4	III	32
1035	6962	発寒第2横線	西区発寒4条1丁目	ボール照明方式(テーパーボール型)	垂鉛めっき	埋め込み型	アスファルト	1993	4	III	32
1036	6964	新川支線	西区八軒10条西2丁目	ボール照明方式(テーパーボール型)	垂鉛めっき	埋め込み型	土砂	1993	4	III	32
1037	6965	新川支線	西区八軒10条西2丁目	ボール照明方式(テーパーボール型)	垂鉛めっき	埋め込み型	土砂	1993	3	III	32
1038	6966	新川支線	西区八軒10条西2丁目	ボール照明方式(テーパーボール型)	垂鉛めっき	埋め込み型	土砂	1993	3	III	32
1039	6967	発寒第2横線	西区発寒4条1丁目	ボール照明方式(テーパーボール型)	垂鉛めっき	埋め込み型	アスファルト	1993	3	III	32
1040	6968	発寒第2横線	西区発寒4条1丁目	ボール照明方式(テーパーボール型)	垂鉛めっき	埋め込み型	土砂	1993	3	III	32
1041	6970	発寒第2横線	西区発寒5条2丁目	ボール照明方式(テーパーボール型)	垂鉛めっき	埋め込み型	土砂	1993	9	III	32
1042	6972	発寒第2横線	西区発寒5条2丁目	ボール照明方式(テーパーボール型)	垂鉛めっき	埋め込み型	土砂	1993	10	III	32
1043	6973	発寒第2横線	西区発寒5条2丁目	ボール照明方式(テーパーボール型)	垂鉛めっき	埋め込み型	アスファルト	1993	10	III	32
1044	7040	琴似・発寒歩道線	西区琴似4条3丁目	デザイン	塗装	埋め込み型	土砂	1994	12	III	31
1045	7045	主要市道前田新川線	西区八軒10条西13丁目	ボール照明方式(テーパーボール型)	垂鉛めっき	埋め込み型	土砂	1994	12	III	31
1046	7233	発寒鉄道沿線	西区発寒10条14丁目	ボール照明方式(テーパーボール型)	垂鉛めっき	埋め込み型	土砂	1994	12	III	31
1047	7235	発寒鉄道沿線	西区発寒10条14丁目	ボール照明方式(テーパーボール型)	垂鉛めっき	埋め込み型	アスファルト	1994	11	III	31
1048	7240	発寒鉄道沿線	西区発寒10条14丁目	ボール照明方式(テーパーボール型)	垂鉛めっき	埋め込み型	土砂	1994	11	III	31
1049	7258	西区役所前通線	西区琴似2条7丁目	デザイン	塗装	埋め込み型	インターロッキング	2001	7	III	24
1050	7349	琴似2条2丁目1号線	西区琴似2条3丁目	デザイン	塗装	埋め込み型	インターロッキング	1994	4	III	31
1051	7494	八軒6条東2丁目9号線	西区八軒6条東2丁目	段付ポール	垂鉛めっき	埋め込み型	アスファルト	1994	4	III	31
1052	7967	発寒第12号線	西区発寒8条13丁目	段付ポール	垂鉛めっき	埋め込み型	アスファルト	1995	4	III	30
1053	8543	一般道下手福札幌線	西区八軒6条東2丁目	ボール照明方式(Y型)	垂鉛めっき	埋め込み型	ベースプレート型	2008	4	III	17
1054	9462	琴似川左岸線	西区八軒9条東5丁目	段付ポール	垂鉛めっき	埋め込み型	土砂	1997	4	III	28
1055	9492	発寒9条13丁目1号線	西区発寒9条13丁目	ボール照明方式(テーパーボール型)	垂鉛めっき	埋め込み型	アスファルト	1986	4	III	39
1056	10021	左右間線	西区平和2条2丁目	段付ポール	垂鉛めっき	埋め込み型	コンクリート	1987	4	III	38
1057	10469	八軒20号線	西区八軒3条西4丁目	段付ポール	垂鉛めっき	埋め込み型	コンクリート	2000	3	III	26
1058	10703	二十四軒3横線	西区二十四軒3条1丁目	ボール照明方式(テーパーボール型)	垂鉛めっき	埋め込み型	アスファルト	1999	3	III	25
1059	11558	二十四軒1条線	西区八軒3条東5丁目	ボール照明方式(Y型)	垂鉛めっき	埋め込み型	コンクリート	2002	10	III	23
1060	11559	二十四軒1条線	西区八軒3条東5丁目	ボール照明方式(Y型)	垂鉛めっき	埋め込み型	コンクリート	2002	10	III	23
1061	11563	西野7条3丁目線	西区西野7条3丁目	段付ポール	垂鉛めっき	埋め込み型	アスファルト	2002	12	III	23
1062	12996	15号線	西区発寒6条9丁目	その他		埋め込み型	アスファルト	2006	11	III	19
1063	90085	一般道琴似停車場線	西区琴似1条1丁目	デザイン	塗装	埋め込み型	インターロッキング	2000	4	III	25
1064	90096	一般道琴似停車場新琴似線	西区八軒1条東1丁目	デザイン	塗装	埋め込み型	インターロッキング	2002	3	III	23

【別記】

個人情報の取扱いに関する特記事項

（工事・当初から個人情報の取扱いを委託しない設計等・道路維持除雪用）

（個人情報の保護に関する法令等の遵守）

第1条 受注者（受託者）は、本工事（業務）を施工（履行）するに当たって個人情報を取扱うこととなった場合は、「個人情報の保護に関する法律」（平成15年法律第57号。以下「個人情報保護法」という。）、個人情報保護委員会が定める「個人情報の保護に関する法律についての事務対応ガイド（行政機関等向け）」（以下「事務対応ガイド」という。）、「札幌市情報セキュリティポリシー」等に基づき、この個人情報の取扱いに関する特記事項（以下「特記事項」という。）を遵守しなければならない。

（管理体制の整備）

第2条 受注者（受託者）は、個人情報（個人情報保護法第2条第1項に規定する個人情報をいう。以下同じ。）の安全管理について、内部における管理体制を構築し、その体制を維持しなければならない。

（管理責任者及び従業者）

第3条 受注者（受託者）は、個人情報の取扱いに係る保護管理者及び従業者を定め、書面（当該書面に記載すべき事項を記録した電磁的記録を含む。以下同じ。）により発注者（委託者）に報告しなければならない。

2 受注者（受託者）は、個人情報の取扱いに係る保護管理者及び従業者を変更する場合の手続を定めなければならない。

3 受注者（受託者）は、保護管理者を変更する場合は、事前に書面により発注者（委託者）に申請し、その承認を得なければならない。

4 受注者（受託者）は、従業者を変更する場合は、事前に書面により発注者（委託者）に報告しなければならない。

5 保護管理者は、特記事項に定める事項を適切に実施するよう従業者を監督しなければならない。

6 従業者は、保護管理者の指示に従い、特記事項に定める事項を遵守しなければならない。

（取扱区域の特定）

第4条 受託者は、個人情報を実際に取り扱って事務を実施する区域（以下「取扱区域」という。）を定め、業務の着手前に書面により委託者に報告しなければならない。

2 受注者（受託者）は、取扱区域を変更する場合は、事前に書面により発注者（委託者）に申請し、その承認を得なければならない。

3 受注者（受託者）は、発注者（委託者）が指定した場所へ持ち出す場合を除き、個人情報を定められた場所から持ち出してはならない。

（守秘義務）

第5条 受注者（受託者）は、本工事（業務）の施工（履行）に伴い直接又は間接に知り得た個人情報を第三者に漏らしてはならない。

2 受注者（受託者）は、その使用する者がこの契約に係る事務を処理するに当たって知り得た個人情報等を他に漏らさないようにしなければならない。

3 前2項の規定は、この契約が終了し、又は解除された後においても、また同様とする。

（下請契約（再委託））

第6条 受注者（受託者）が、本工事（業務）のうち、個人情報の取扱いに係る下請契約（再委託）をする場合には、あらかじめ発注者（委託者）に書面により申請し、発注者（委託者）から承諾を得なければならない。

2 受注者（受託者）は、前項の申請をする場合には、発注者（委託者）に対して次の事項を明確に記載した書面を提出しなければならない。

- (1) 下請契約（再委託）先の名称
- (2) 下請契約（再委託）する理由
- (3) 下請契約（再委託）して処理する内容
- (4) 下請契約（再委託）先において取り扱う情報
- (5) 下請契約（再委託）先における安全性及び信頼性を確保する対策
- (6) 下請契約（再委託）先に対する管理及び監督の方法

3 発注者（委託者）が第1項の規定による申請に承諾した場合には、受注者（受託者）は、下請契約（再委託）先に対して本契約に基づく一切の義務を遵守させるとともに、発注者（委託者）に対して下請契約（再委託）先の全ての行為及びその結果について責任を負うものとする。

4 発注者（委託者）が第1項及び第2項の規定により、受注者（受託者）に対して個人情報の取扱いに係る下請契約（再委託）を承諾した場合には、受注者（受託者）は、下請契約（再委託）先との契約において、下請契約（再委託）先に対する管理及び監督の手段及び方法について具体的に規定しなければならない。

5 前項に規定する場合において、受注者（受託者）は、下請契約（再委託）先の履行状況を管理・監督するとともに、発注者（委託者）の求めに応じて、その管理・監督の状況を適宜報告しなければならない。

（派遣労働者等の利用時の措置）

第7条 受注者（受託者）は、本工事（業務）を派遣労働者、契約社員その他の正社員以外の労働者に行わせる場合は、正社員以外の労働者に本契約に基づく一切の義務を遵守させなければならない。

2 受注者（受託者）は、発注者（委託者）に対して、正社員以外の労働者の全ての行為及びその結果について責任を負うものとする。

（個人情報の管理）

第8条 受注者（受託者）は、本工事（業務）において利用する個人情報を保持している間は、事務対応ガイドに定める各種の安全管理措置を遵守するとともに、次の各号の定めるところにより、当該個人情報の管理を行わなければならない。

(1) 個人情報を取り扱う事務、個人情報の範囲及び同事務に従事する従業者を明確化すること。

(2) 組織体制の整備、取扱状況を確認する手段の整備、情報漏えい等事案に対応する体制の整備、取扱状況の把握及び安全管理措置の見直しを行うこと。

(3) 従業者の監督を行うこと。

(4) 取扱区域の管理、機器及び電子媒体等の盗難等の防止、電子媒体等の取扱いにおける漏えい等の防止、個人情報の削除並びに機器及び電子媒体等の廃棄を行うこと。

(5) アクセス制御、アクセス者の識別と認証、外部からの不正アクセス等の防止及び情報漏えい等の防止を行うこと。

(提供された個人情報の目的外利用及び第三者への提供の禁止)

第9条 受注者（受託者）は、本工事（業務）において利用する個人情報について、本工事（業務）以外の目的で利用し、又は第三者へ提供してはならない。

(受渡し)

第10条 受注者（受託者）は、発注者（委託者）と受注者（受託者）との間の個人情報を含む書類等の受渡しを行う場合には、発注者（委託者）が指定する方法による受渡し確認を行うものとする。

(個人情報の返還、消去又は廃棄)

第11条 受注者（受託者）は、本工事（業務）の終了時に、本工事（業務）において利用する個人情報について、発注者（委託者）の指定した方法により、返還、消去又は廃棄しなければならない。

2 受注者（受託者）は、本工事（業務）において利用する個人情報を消去又は廃棄する場合は、事前に消去又は廃棄すべき個人情報の項目、媒体名、数量、消去又は廃棄の方法及び処理予定日を書面により発注者（委託者）に申請し、その承諾を得なければならない。

3 受注者（受託者）は、個人情報の消去又は廃棄に際し発注者（委託者）から立会いを求められた場合は、これに応じなければならない。

4 受注者（受託者）は、前3項の規定により個人情報を廃棄する場合には、当該個人情報が記録された電磁的記録媒体の物理的な破壊その他当該個人情報を判読不可能とするのに必要な措置を講じなければならない。

5 受注者（受託者）は、個人情報を消去し、又は廃棄した場合には、発注者（委託者）に対してその日時、担当者名及び消去又は廃棄の内容を記録した書面で報告しなければならない。

(定期報告及び緊急時報告)

第12条 受注者（受託者）は、発注者（委託者）から、個人情報の取扱いの状況について報告を求められた場合は、直ちに報告しなければならない。

2 受注者（受託者）は、個人情報の取扱状況に関する定期報告及び緊急時報告の手順を定めなければならない。

(監査及び調査)

第13条 発注者（委託者）は、本工事（業務）に係る個人情報の取扱いについて、本契約の規定に基づき必要な措置が講じられているかどうか検証及び確認するため、受注者（受託者）及び下請負人（再委託者）に対して、実地の監査又は調査を行うことができる。

2 発注者（委託者）は、前項の目的を達するため、受注者（受託者）に対して必要な情報を求め、又は本工事（業務）の処理に関して必要な指示をすることができる。

(事故時の対応)

第14条 受注者(受託者)は、本工事(業務)に関し個人情報の漏えい等の事故(個人情報保護法違反又はそのおそれのある事案を含む。)が発生した場合は、その事故の発生に係る帰責の有無にかかわらず、直ちに発注者(委託者)に対して、当該事故に関わる個人情報の内容、件数、事故の発生場所、発生状況等を書面により報告し、発注者(委託者)の指示に従わなければならない。

2 受注者(受託者)は、個人情報の漏えい等の事故が発生した場合に備え、発注者(委託者)その他の関係者との連絡、証拠保全、被害拡大の防止、復旧、再発防止の措置を迅速かつ適切に実施するために、緊急時対応計画を定めなければならない。

3 発注者(委託者)は、本工事(業務)に関し個人情報の漏えい等の事故が発生した場合は、必要に応じて当該事故に関する情報を公表することができる。

(契約解除)

第15条 発注者(委託者)は、受注者(受託者)が特記事項に定める業務を履行しない場合は、特記事項に関連する工事(業務)の全部又は一部を解除することができる。

2 受注者(受託者)は、前項の規定による契約の解除により損害を受けた場合においても、発注者(委託者)に対して、その損害の賠償を請求することはできないものとする。

(損害賠償)

第16条 受注者(受託者)の責めに帰すべき事由により、特記事項に定める義務を履行しないことよって発注者(委託者)に対する損害を発生させた場合は、受注者(受託者)は、発注者(委託者)に対して、その損害を賠償しなければならない。

【様式 1-1】

個人情報の取扱いに係る安全管理措置実施申出書

(工事・当初から個人情報の取扱いを委託しない設計等・道路維持除雪用)

令和 年 月 日

(会社名等) _____

(代表者氏名) _____

工事等名称: _____

個人情報取扱事務について下記のとおり安全管理措置を実施することを申し出ます。

記

1 個人情報の取扱いに関する基本方針、規程及び取扱手順の策定

貴社の策定した個人情報の取扱いに関する基本方針、規程及び取扱手順等をご記入ください。併せて、当該規程をご提出ください。

基本方針、規程及び取扱手順等を策定していない場合は、下記の記載欄に「契約書の特記事項を遵守する」旨の宣誓をしてください。下記に当てはまるものの□欄にチェックをしてください。

- 個人情報の取扱いに関する基本方針等を提出
- 契約書の特記事項を遵守することを宣誓します

2 個人情報の取扱いに関する総括保護管理者及び保護管理者の設置

個人情報の取扱いに関する総括保護管理者及び保護管理者を記入してください。上記1により提出した基本方針等に記載がある場合は不要です。なお、付箋等で該当箇所をご教示願います。

(総括保護管理者) _____

(保護管理者) _____

□基本方針等に記載がある (該当する場合は□欄にチェック)

3 従業者の指定及び監督

(1) 当該案件に従事する従業者を記載してください。※該当する□欄にチェック

従事者名簿

所 属	役 職	氏 名	秘密保持誓約
			<input type="checkbox"/> 誓約書を徴した
			<input type="checkbox"/> 誓約書を徴した
			<input type="checkbox"/> 誓約書を徴した
			<input type="checkbox"/> 誓約書を徴した

※上記名簿が足りない場合は、同様の様式で別途作成し提出してください。

※下記3(2)において個人情報秘密保持誓約した場合は、秘密保持誓約欄の□欄にチェックしてください。

(2) 従業員の秘密保持に関する事項が明記されている書類をご提出ください。該当する書類がない場合は、本案件に該当する各従業員から、当該案件において知り得た個人情報についてその秘密を保持する旨の誓約書を徴し、上記3(1)従事者名簿に徴したことを記載してください。下記に当てはまるものの□欄にチェックをしてください。

- 秘密保持に関する事項が明記されている書類を提出
- 従事者名簿にて誓約書を徴したことを記載

4 管理区域の設定及び安全管理措置の実施

設定した管理区域の名称（事務所名等）についてご記入ください。また、当該区域の施錠装置の有無について、当てはまるものの□欄にチェックをしてください。施錠装置が無い場合は、代替となる安全管理措置についてその他欄にご記入ください。

・管理区域の名称 _____

施錠装置 有り 無し
その他（ _____ ）

5 セキュリティ強化のための管理策

文書・電子媒体等について、その管理策で当てはまるものの□欄にチェックをしてください。その他の策を実施している場合は、具体的な策をご記入ください。

- 取り扱うことができる従業員を定めている。
- セキュリティ対策ソフトウェア等を導入している。
- 施錠できる耐火金庫等に保管している。
- 電子データを保存する時は、暗号化又はパスワードを設定している。
- その他

※具体的な策を以下にご記入ください。

6 事件・事故における報告連絡体制

当該業務に関して、個人情報の漏洩、滅失又は毀損等の事件や事故が発生した場合の本市への連絡を行う責任者の氏名を記入してください。連絡責任者は、総括保護管理者又は保護管理者と同一の者でも構いません。

(連絡責任者) _____

7 情報資産を持ち運ぶ際の保護体制

情報資産を持ち運ぶ際の保護体制についてご記入ください。貴社の保護体制が各項目の内容に合致している場合は、□欄にチェックをしてください。なお、その他の対策を実施している場合は、対策をご記入ください。

- 情報資産を持ち運ぶ場合は、施錠した搬送容器等を使用している。
- 複数人で持ち運ぶこととしている。
- その他の盗難及び紛失対策を実施している。

※対策を以下にご記入ください。

【様式5】

個人情報取扱状況報告書

(工事・当初から個人情報の取扱いを委託しない設計等・道路維持除雪用)

札幌市長

様

年 月 日

住 所
会社名
代表者名

個人情報の取扱いに関する特記事項に基づき実施している安全管理対策の実施状況について下記のとおり報告いたします。

記

受託業務名	
受託期間	
対象期間	
安全管理対策の実施状況	
1 当該業務において、標記特記事項に従い、安全管理対策を適切に実施しています。また、個人情報の取扱いに係る安全管理措置実施申出書（工事・当初から個人情報の取扱いを委託しない設計等・道路維持除雪用）の提出時点からの変更有無等について、以下のとおり報告いたします。 (1) 従業者の指定等（変更なし・変更あり） (2) 管理区域の設定及び安全管理措置の実施（変更なし・変更あり） (3) セキュリティ強化のための管理策（変更なし・変更あり） (4) 事件・事故における報告連絡体制（変更なし・変更あり） ○（発生した場合）事件・事故の状況： (5) 情報資産を持ち運ぶ際の保護体制（変更なし・変更あり） ○（実績ある場合）概要： (6) その他個人情報の取扱いに係る安全管理措置実施申出書（当初から個人情報の取扱いを委託する設計等用）からの変更（なし・あり）	
2 その他特記事項等	