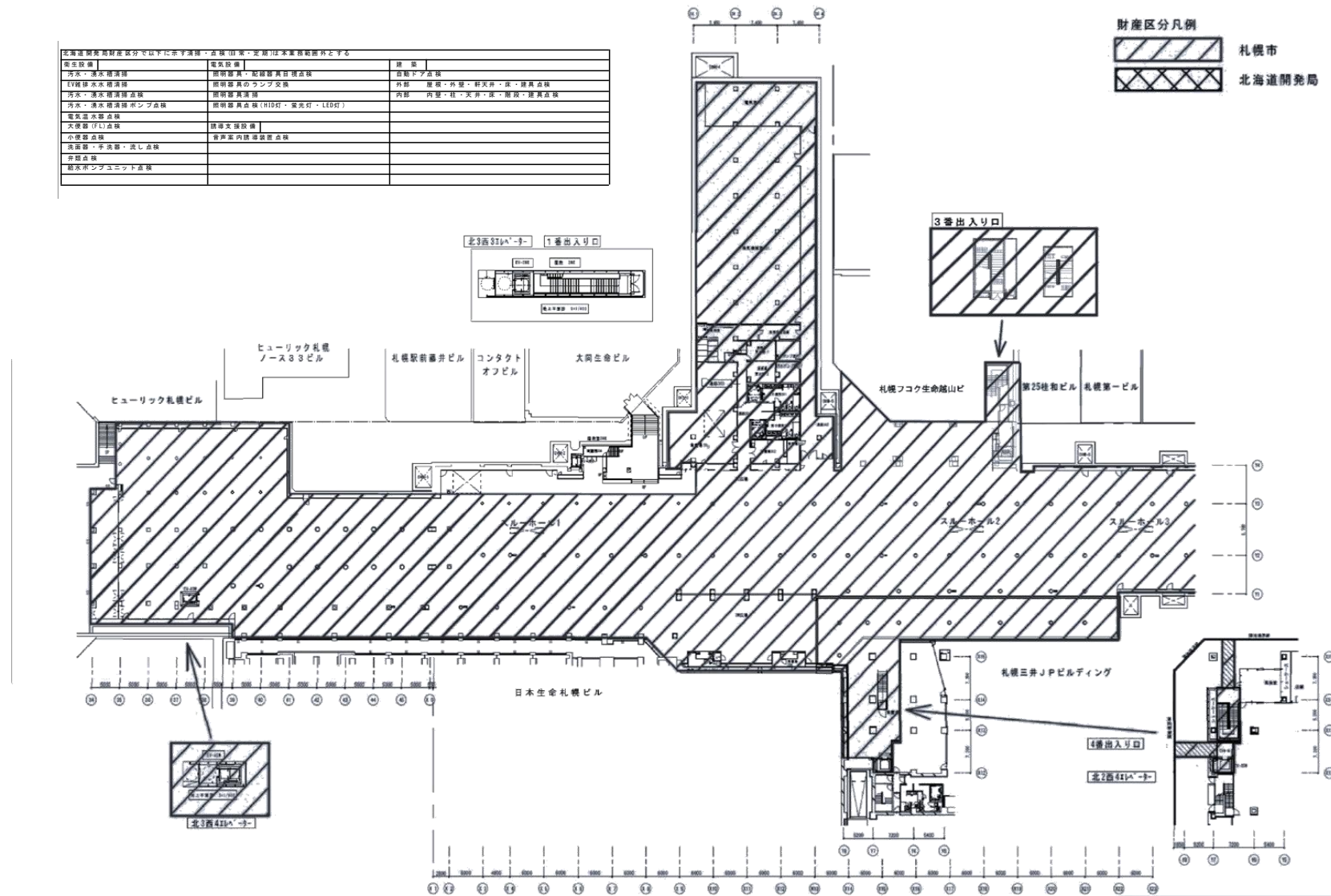
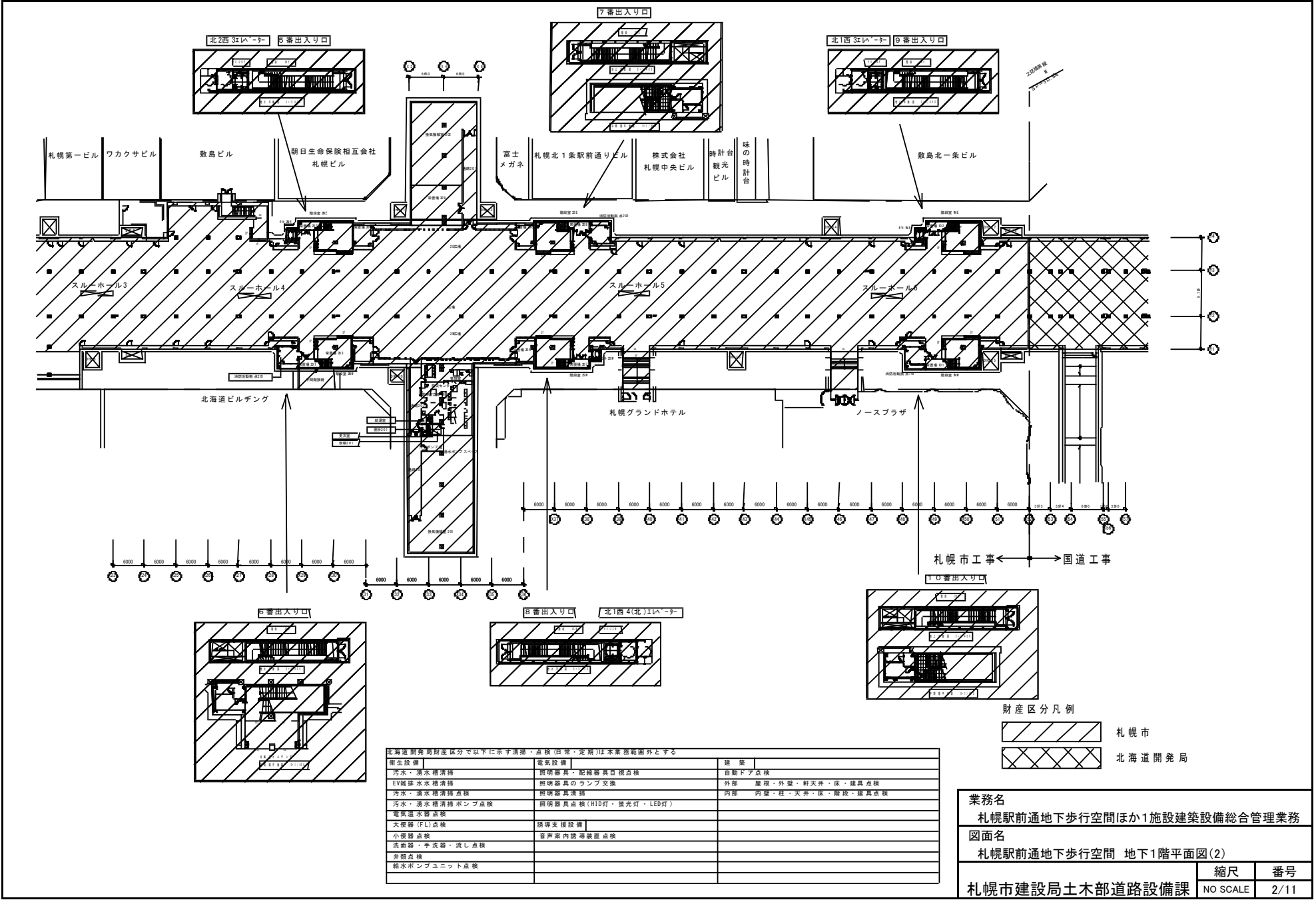


北海道開発局財産区分以下に示す清掃・点検(点検・定期)は本業務範囲外とする		
衛生設備	電気設備	建築
汚水・排水清掃	照明器具・配線器具点検	道路ドア点検
EV給排水清掃	照明器具のランプ交換	外部 屋根・外壁・軒天井・床・建具点検
汚水・排水清掃	照明器具点検	内部 内装・柱・天井・床・階段・建具点検
汚水・排水清掃ポンプ点検	照明器具点検(LED付・省エネ付・LED付)	
電気給水設備点検		
大機・小機点検	排気設備点検	
小機点検	音声を内蔵する設備点検	
通風・排気・排気点検		
水漏れ点検		
排水ポンプユニット点検		



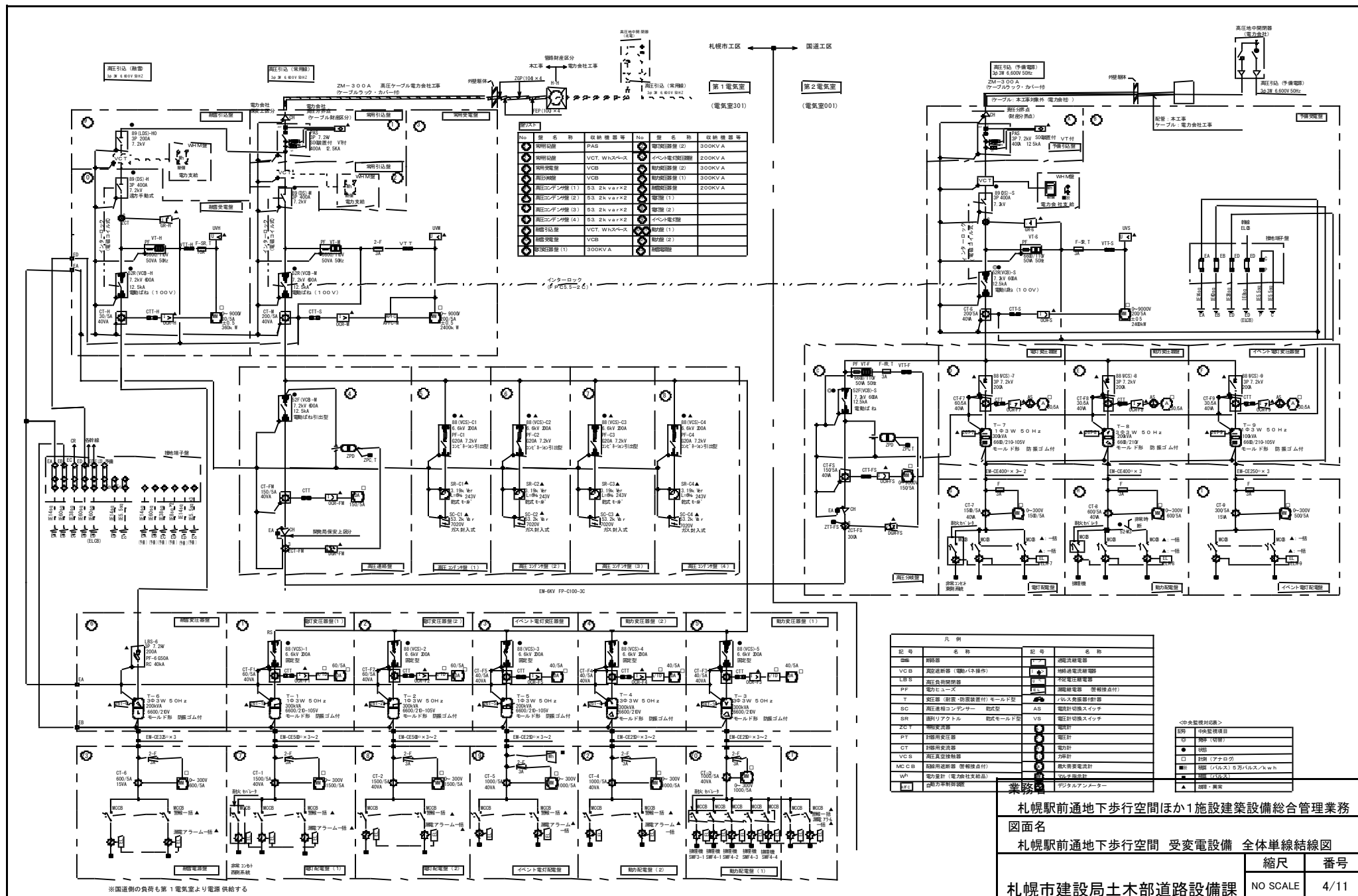
業務名		
札幌駅前通地下歩行空間ほか1施設建築設備総合管理業務		
図面名		
札幌駅前通地下歩行空間 地下1階平面図(1)		
札幌市建設局土木部道路設備課	縮尺	番号
	NO SCALE	1/11



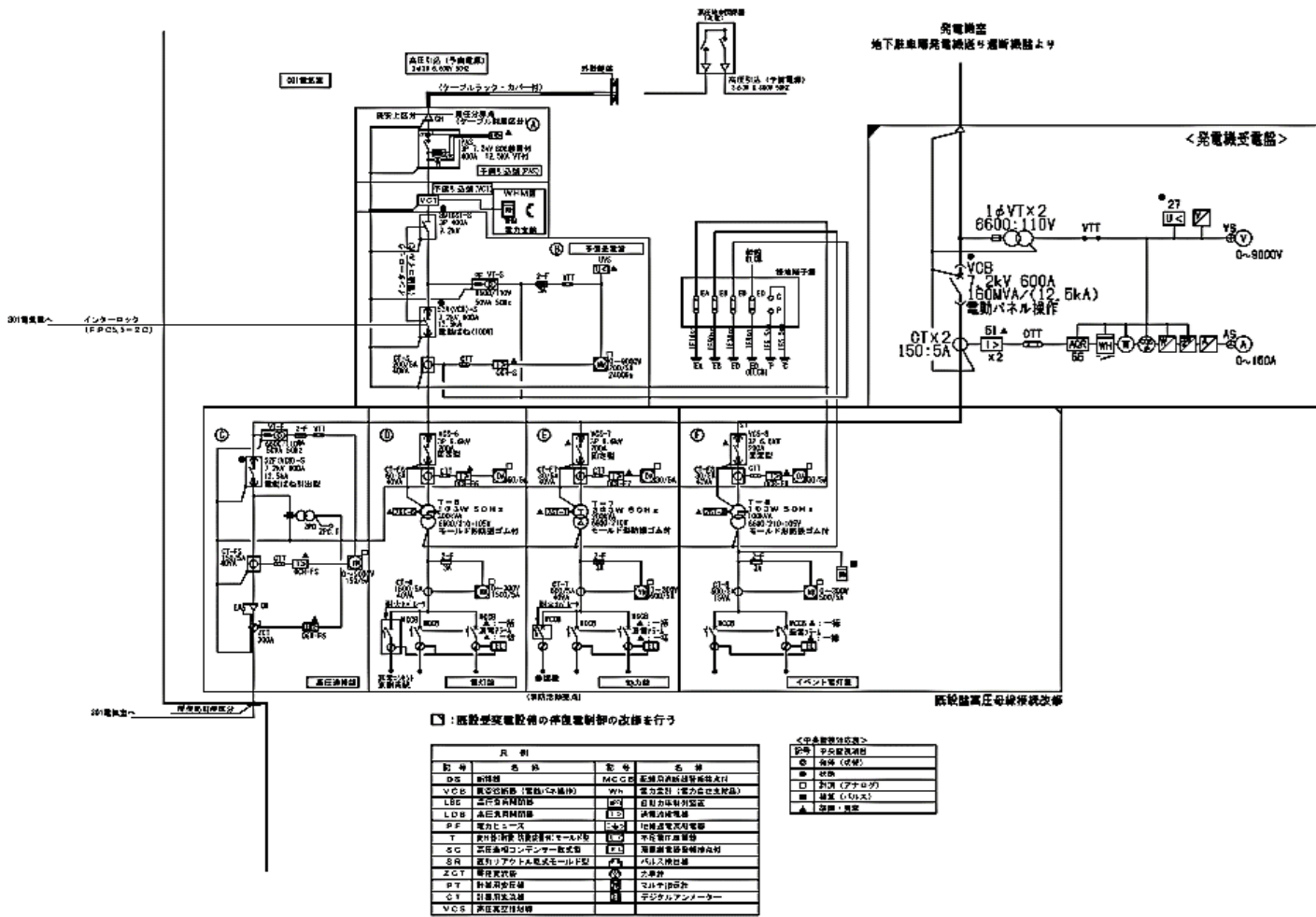
北海道開発局財産区分で以下に示す清掃・点検(日常・定期)は本業務範囲外とする

衛生設備	電気設備	建築
汚水・湧水箱清掃	照明器具・配線器具目視点検	自動ドア点検
EV純排污水箱清掃	照明器具のランプ交換	外部 屋根・外壁・軒天井・床・建具点検
汚水・湧水箱清掃点検	照明器具清掃	内部 内壁・柱・天井・床・階段・建具点検
汚水・湧水箱清掃ポンプ点検	照明器具点検(HID灯・蛍光灯・LED灯)	
電気配水器点検		
大便器(FL)点検	誘導支援設備	
小便器点検	音声案内誘導装置点検	
洗面器・手洗器・流し点検		
弁室点検		
給水ポンプユニット点検		

業務名		
札幌駅前通地下歩行空間ほか1施設建築設備総合管理業務		
図面名		
札幌駅前通地下歩行空間 地下1階平面図(2)		
札幌市建設局土木部道路設備課	縮尺	番号
	NO SCALE	2/11



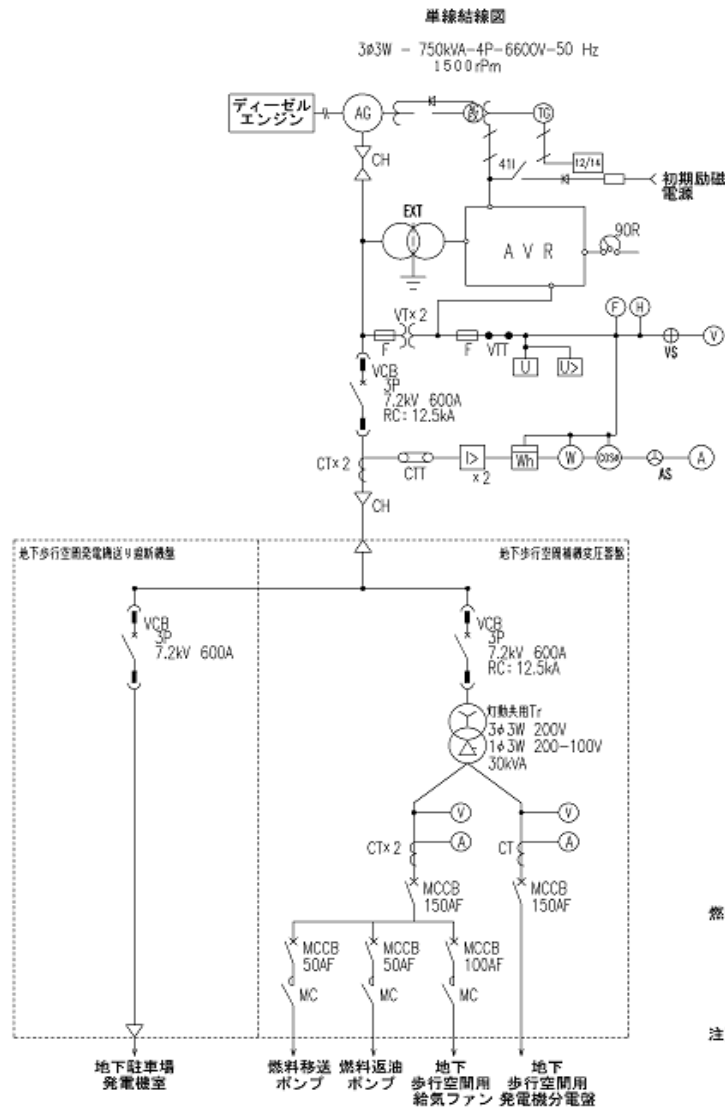
地下步行空間受變電設備單線結線図



301電気屋は、単線結線図の改修が発生しないため記載省略

業務名 札幌駅前通地下歩行空間ほか1施設建築設備総合管理業務		
図面名 札幌駅前通地下歩行空間 受電設備 発電機受電盤		
札幌市建設局土木部道路設備課	縮尺	番号
	NO SCALE	5/11

地下歩行空間用非常用発電機系統図 (750kVAディーゼル発電装置)



燃料槽と地下貯油槽の容量

発電機出力	燃料小出槽	地下貯油槽
kVA	l	l
750	1950	12000

注) 燃料小出槽、地下貯油槽および付属するポンプ類は、
別図の地下駐車場用非常用発電機と共用する

業務名

札幌駅前通地下歩行空間ほか1施設建築設備総合管理業務

図面名

札幌駅前通地下歩行空間 非常用発電設備 発電機系統図

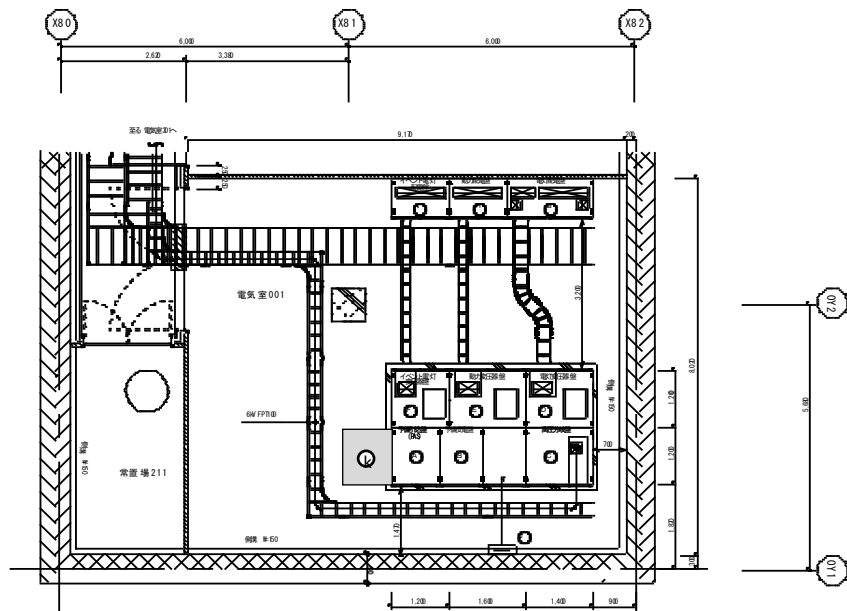
札幌市建設局土木部道路設備課

縮尺

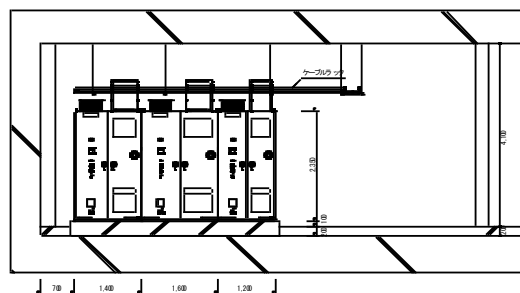
NO SCALE

番号

6/11



平面図 S=1:50

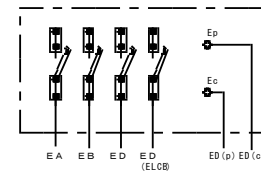


立面図 S=1:50

第2電気室(国側)
(電気室001)

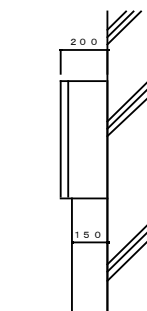
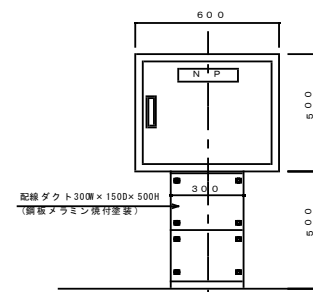
盤リスト

No	品名	数量
1	主開	1台
2	主開受電盤	1台
3	主開受電盤	1台
4	主開受電盤	1台
5	主開受電盤	1台
6	主開受電盤	1台
7	主開受電盤	1台
8	主開受電盤	1台
9	主開受電盤	1台
10	主開受電盤	1台
11	主開受電盤	1台
12	主開受電盤	1台
13	主開受電盤	1台
14	主開受電盤	1台
15	主開受電盤	1台
16	主開受電盤	1台
17	主開受電盤	1台
18	主開受電盤	1台
19	主開受電盤	1台
20	主開受電盤	1台

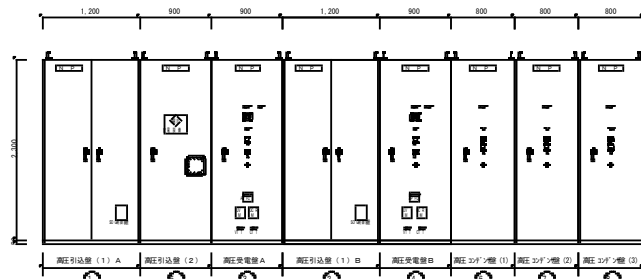


接続先	接続サイズ
A線	14mm ²
B線	60mm ²
C線	38mm ²
D線(1L3S)	8mm ²
E線(d)	5.5mm ²
F線(d)	5.5mm ²

接地端子盤 結線図 S=NONE

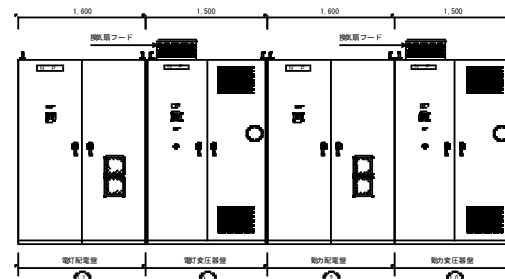


業務名		
札幌駅前通地下歩行空間ほか1施設建築設備総合管理業務		
図面名		
札幌駅前通地下歩行空間 受変電設備 第2電気室(国側) 盤配置図		
札幌市建設局土木部道路設備課	縮尺	番号
	NO SCALE	8/11

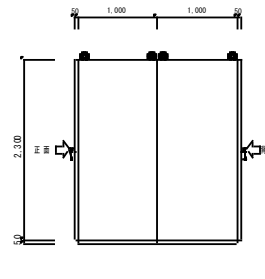


正面図

受変電設備 外形図 S=1:30

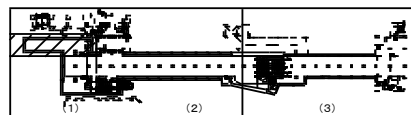


背面図

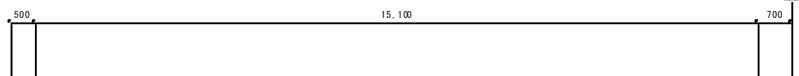


側面図

No	盤名称
○	高圧引込盤(1)A
○	高圧引込盤(1)B
○	高圧発電機A
○	高圧発電機B
○	高圧引込盤(2)
○	高圧コンデンサ盤(1)
○	高圧コンデンサ盤(2)
○	高圧コンデンサ盤(3)
○	電灯変圧器盤
○	動力変圧器盤
○	電灯配電盤
○	動力配電盤
○	交流無停電電源装置(UPS)
○	直流電源装置 整流器盤
○	直流電源装置 蓄電池盤
○	接地端子盤1



ケーブルラン



※A

6KV CV-T 60" ~ 2	高圧引込別途電力会社工事
CR: ZM400B (金属カバー付)	本工事

※C

EM-CE-T 60", E14"	交流無停電電源装置
EM-CE-T 60"	交流無停電電源装置バイパス

※D

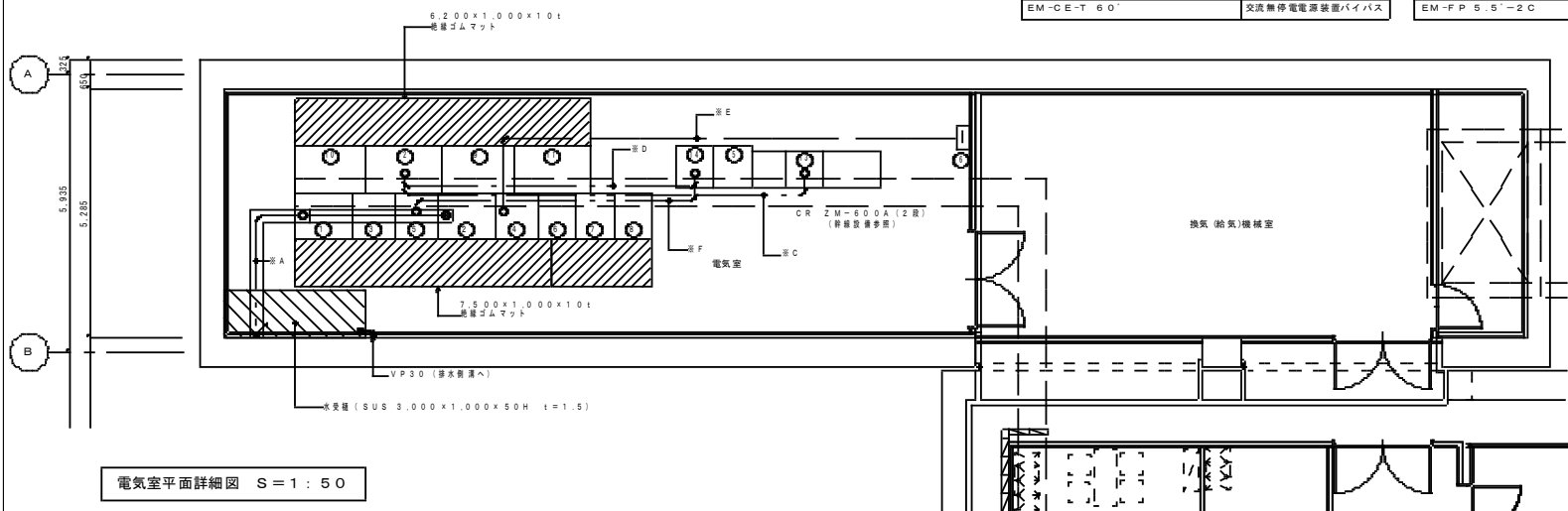
EM-FP3.5"-3C, E5.5"	直流電源装置
---------------------	--------

※E (シンダー内配管)

EM-I E 14" x 1 (PFS16)	接地端子盤1 (A種接地)
EM-I E 60" x 1 (PFS22)	接地端子盤1 (B種接地)
EM-I E 60" x 1 (PFS22)	接地端子盤1 (C種接地)

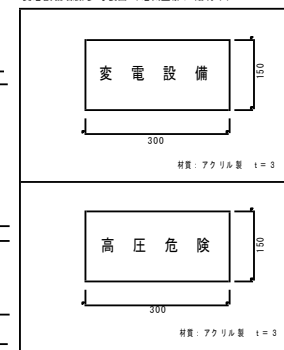
※F

EM-FP 5.5"-2C	VCB操作(DC-V1)
EM-FP 5.5"-2C	表示灯(DC-H1)



電気室平面詳細図 S=1:50

変電設備標準参考図 (電気室側に貼付け)



業務名

札幌駅前通地下歩行空間ほか1施設建築設備総合管理業務

図面名

西2丁目地下歩道 受変電設備 電気室 盤配置図

札幌市建設局土木部道路設備課

縮尺

NO SCALE

番号

11/11