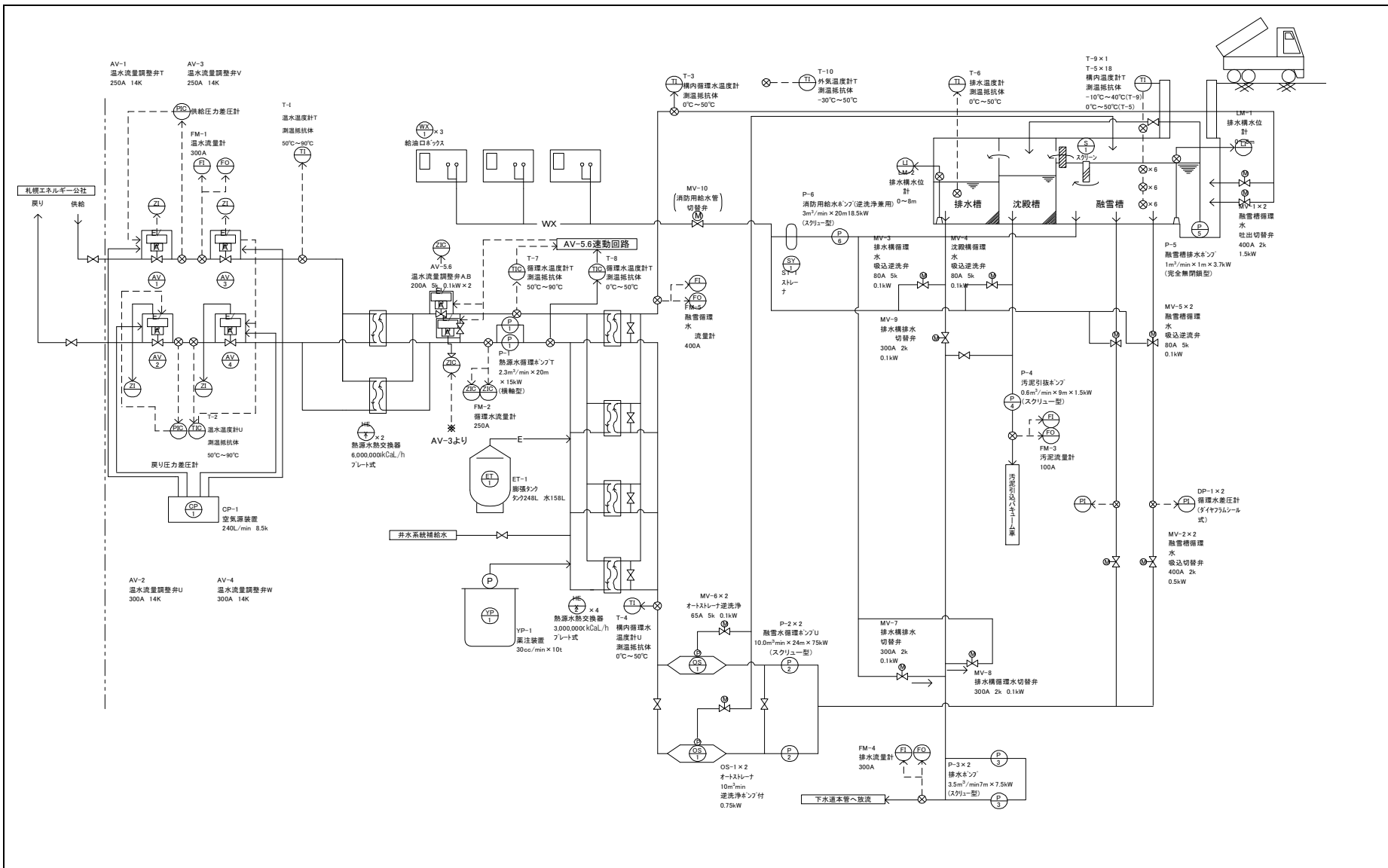


位 置 図 S=1:10000

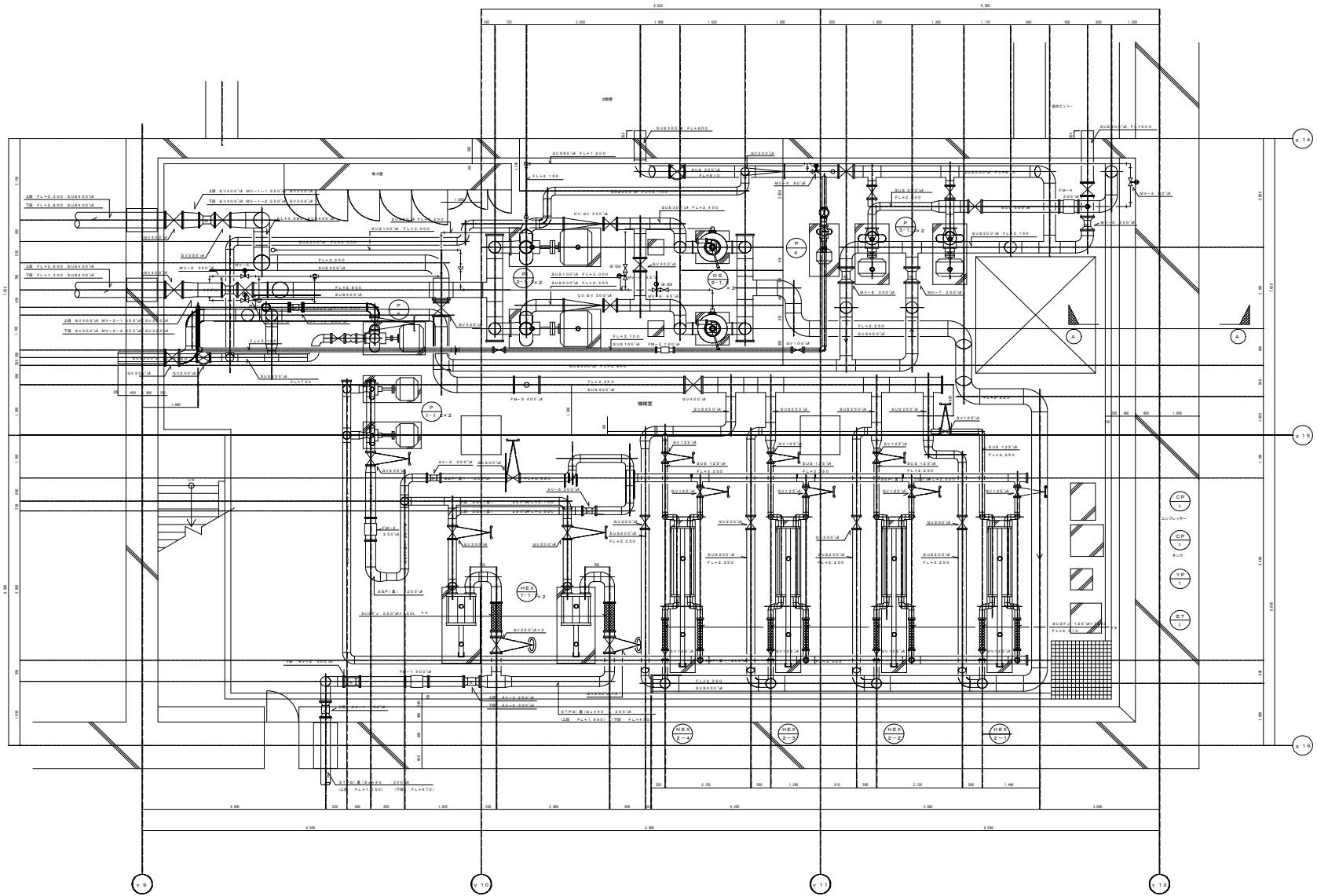


役務の名称：都心北融雪槽保守管理業務

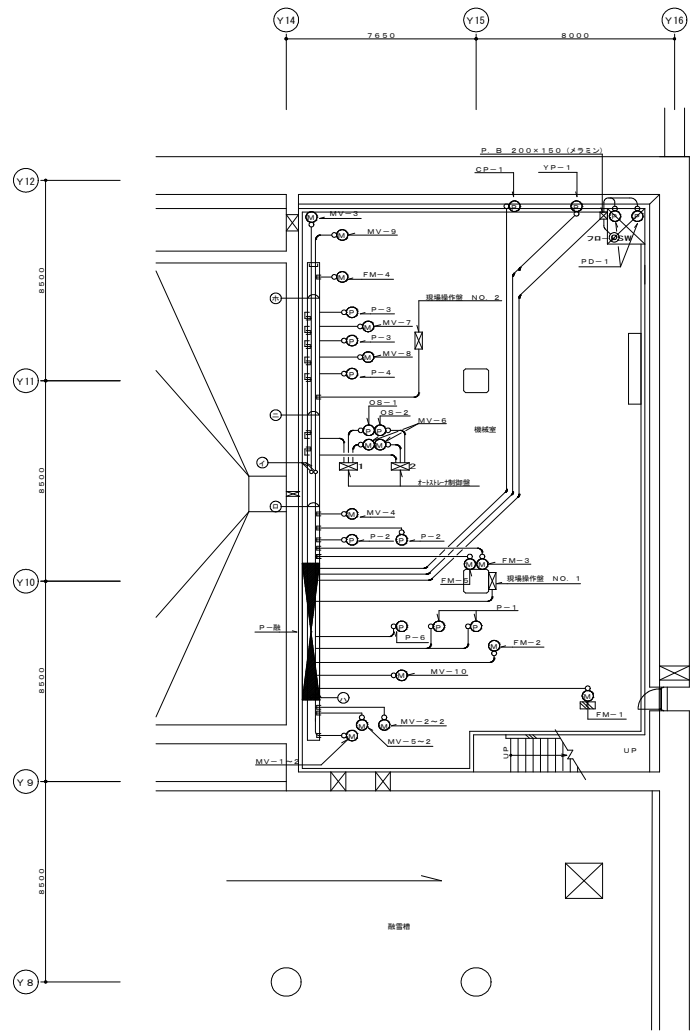
住 所：札幌市北区北7条西3丁目



札幌市建設局土木部道路設備課		1/5
業務名	都心北融雪槽保守管理業務	
図面名	融雪槽システム参考図	



札幌市建設局土木部道路設備課		2/5
業務名	都心北融雪槽保守管理業務	
図面名	融雪槽機械室平面図(1)	



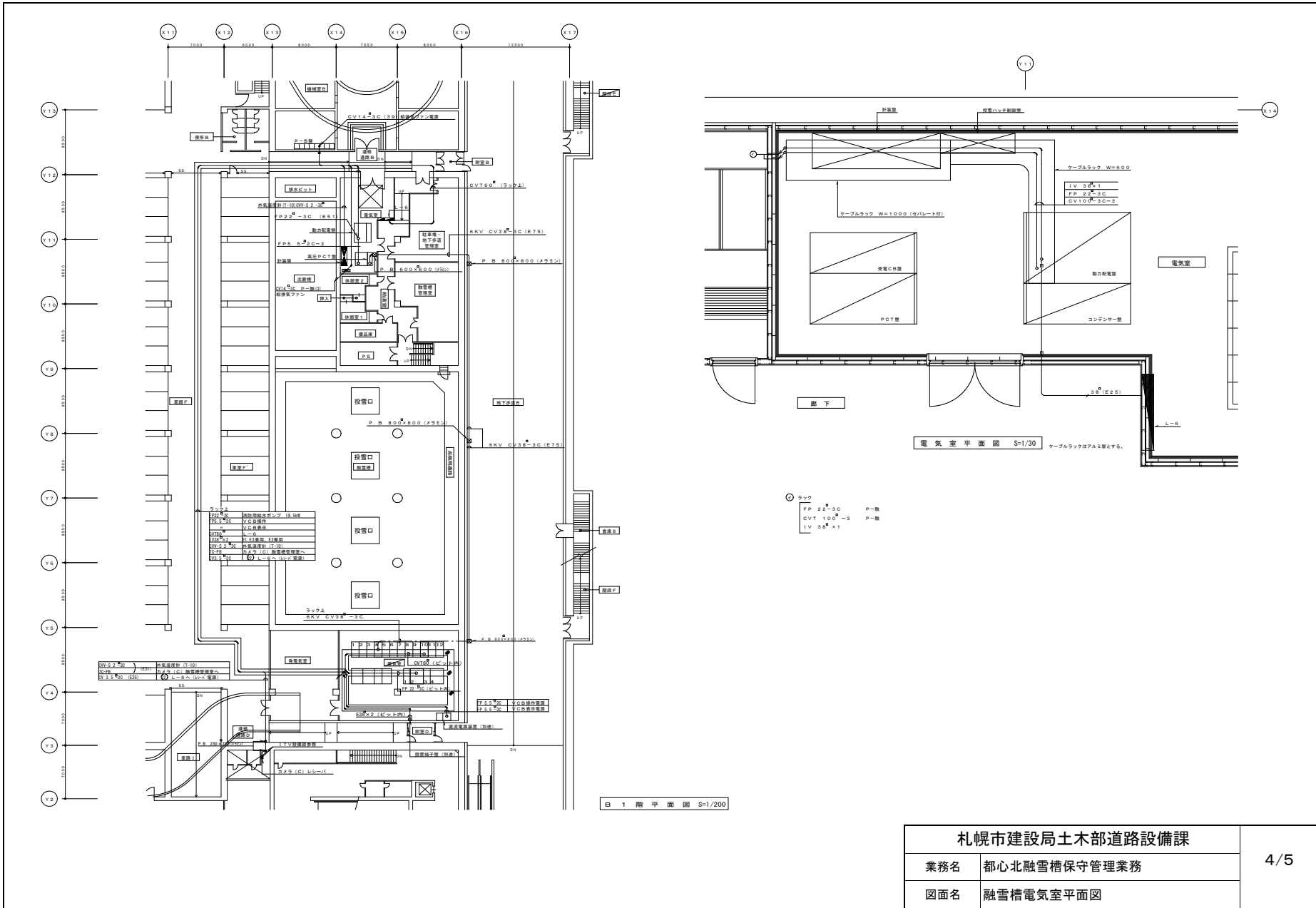
融雪槽機械室詳細図 S=1/100
ケーブルラックはアルミ製とする。(セハレト付)

- ①ラック W=1,000
CVT 100^A-3 P-融融①、⑥、⑦
CV 1^A-3C P-融融③
FP 2^A-3C P-融融⑤
CV 2^A-2C-5 FM-1-FM-5
IV 3^B×1 アース
- ②ラック W=1,000
CV 3.5^B-3C-2 OS-1, OS-2
- ③ラック W=1000
CV 3.5^B-3C-6 MV-1-2, MV-2-2, MV-5-2
- ④ラック W=500
CV 3.5^B-3C-2 MV-7, MV-8
CV 5.5^B-3C-3 P-3-2, P-4
CVV 2^A-10C-3 現場操作盤No.2
- ⑤ラック W=500
CV 3.5^B-3C-2 MV-3, MV-9
CV 2^A-2C FM-4
- P-融融からの立上りケーブル
⑥ラック W=1000
CVT 100^A-3 P-融融①、⑥、⑦
CV 1^A-3C P-融融③
FP 2^A-3C P-融融⑤
IV 3^B×1 アース
CVT 100^A-4 P-2-2
CV 5.5^B-3C-3 P-3-2, P-4
CV 3.5^B-3C-2 OS-1, OS-2
CV 3.5^B-3C-11 MV-1-MV-9
FP 3.5^B-3C MV-10
CVV 2^A-10C-3 現場操作盤No.2
- P-融融からのランダー配管及びケーブル
CV 1^A-3C (PFS36) P-1-1
CV 1^A-3C (PFS36) P-1-2
FP 2^A-3C (PFS36) P-6
CV 3.5^B-3C (PFS22) CP-1
CV 3.5^B-3C (PFS22) YP-1
CV 3.5^B-3C (PFS22) PD-1-1
CV 3.5^B-3C (PFS22) PD-1-2
CVV 1.2^A-5C (PFS22) ドートSW
CVV 1.2^A-10C (PFS22) 現場操作盤No.1 (P-1-2兼用)
CVV 1.2^A-10C (PFS22) 現場操作盤No.1 (P-1-2兼用)

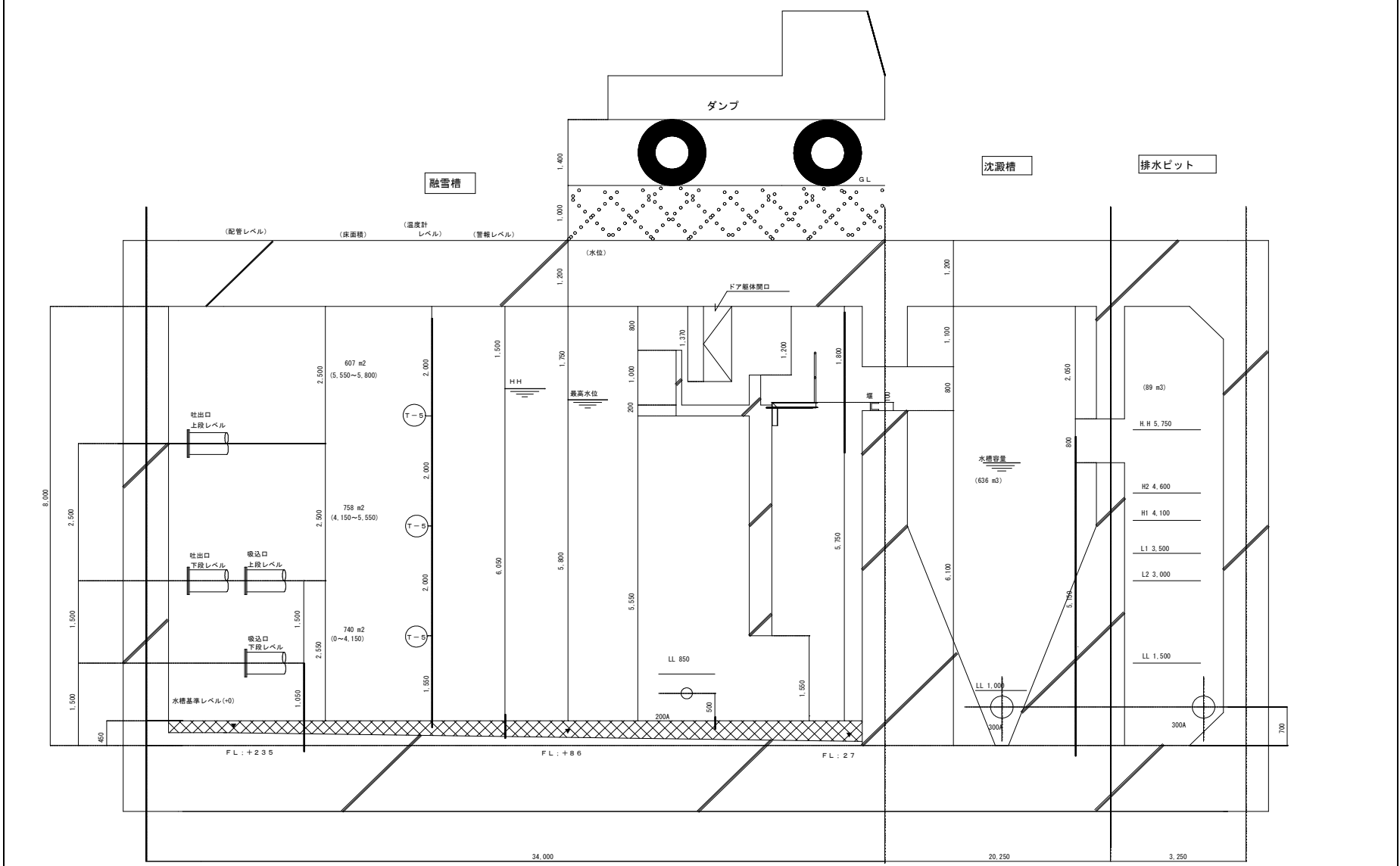
機器表

記号	名称	電圧	容量	配線配管
PD-1	ビット排水ポンプ	3φ415V	1.5KW	CV 3.5 ^B -3C E1.6 (PFS22)
P-1	熱源水循環ポンプ	"	11.0KW	CV 14 ^A -3C E5.5 ^B (PFS36)
P-2	融雪水循環ポンプ	"	76.0KW	CVT 100 ^A -2 E22 ^B (E76)
P-3	排水ポンプ	"	7.5KW	CV 5.5 ^B -3C E1.6 (E31)
P-4	汚泥引抜ポンプ	"	3.7KW	CV 5.5 ^B -3C E1.6 (E25)
P-5	融雪槽排水ポンプ	3φ200V	3.7KW	CV 3.5 ^B -3C E1.6 (S-2継目)
P-6	消防用給水ポンプ	3φ415V	18.5KW	FP 22 ^A -3C E5.5 ^B (PFS36)
OS-1	オートストレーナ	"	4.45KW	CV3.5 ^B -3C E1.6 (E25) 制御盤へ
OS-2	オートストレーナ	"	"	"
YP-1	薬注装置	3φ200V	0.015KW	CV 3.5 ^B -3C E1.6 (PFS22)
CP-1	空気源装置	3φ415V	2.2KW	CV 3.5 ^B -3C E1.6 (PFS22)
MV-1	融雪槽循環水吸出切替弁	3φ200V	0.4KW	"
MV-2	〃 循環水吸込切替弁	"	0.4KW	"
MV-3	排水槽循環水吸込逆洗弁	"	0.02KW	"
MV-4	沈殿槽循環水吸込逆洗弁	"	0.02KW	"
MV-5	融雪槽循環水吸込逆洗弁	"	0.02KW	"
MV-6	オートストレーナ逆洗弁	"	0.02KW	別途工事
MV-7	融雪槽排水切替弁	"	0.4KW	CV 3.5 ^B -3C E1.6 (E25)
MV-8	排水槽循環水切替弁	"	0.4KW	"
MV-9	排水槽排水切替弁	"	0.4KW	"
MV-10	消防用給水管切替弁	"	0.2KW	FP 3.5 ^B -3C E1.6 (E25)
FM-1	温水流量計	1φ100V	14W	CV 2 ^A -2C (計装制御盤内)
FM-2	循環水流量計	"	14W	"
FM-3	汚泥流量計	"	14W	"
FM-4	排水流量計	"	14W	"
FM-5	融雪槽循環水流量計	"	14W	"

特記) 電動機機軸部分はKFFD. 5mを使用する。



札幌市建設局土木部道路設備課		4/5
業務名	都心北融雪槽保守管理業務	
図面名	融雪槽電気室平面図	



札幌市建設局土木部道路設備課		5/5
業務名	都心北融雪槽保守管理業務	
図面名	融雪槽内断面図	